

Samþykkt þann  
15 FEB 2019  
Byggingarfulltrúinn í Hafnarfirði  
F. h. Sigurður Steinar Jónsson

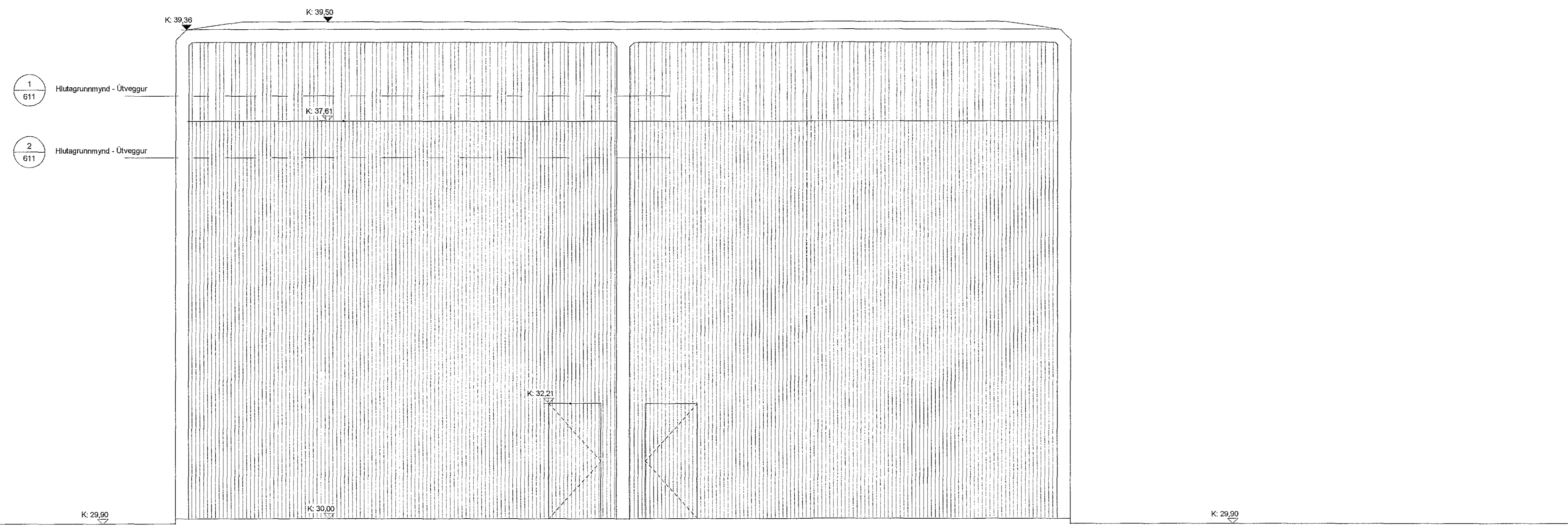
Veggjafrit

- ÚT-01 8mm þefjagæðin símentslata (d. Cement) Skáldskúr 75mm skáldslata Skáldskúr 200 mm stýpa
- ÚT-02 250 mm stýpa
- ÚT-03 Lofttektakros - sjá teki. og ljónga veiftr. JON-V-4-120
- ÚT-04 21x148 mm bandagað Lerkú 20x75 mm loftfamburgrind 18 mm loftfálar Vindþopp 100 mm andargrunn 40x60 mm brögind - freeze vó steyptan vegg með vinklum 200 mm stýpa
- ÚT-05 250 mm stýpa Ljósþopp Lofttektar kross 21x72 mm eða 600 mm Lærir grind 50x72 mm eða 600 mm - Lærir Lofttekt klæðing 46x73 mm - bandagað Lerkú Lofttekt klæðing 21x23 mm - bandagað Lerkú
- ÚT-06 Lofttekt klæðing 46x73 mm - bandagað Lerkú Lofttekt klæðing 21x23 mm - bandagað Lerkú Lærir grind 50x72 mm eða 600 mm - Lærir Lofttekt klæðing 46x73 mm - bandagað Lerkú Lofttekt klæðing 21x23 mm eða 600 mm Lofttekt klæðing 21x23 mm eða 600 mm Stöðubætur - sjá teki. og ljónga veiftr. JON-C-2-220
- ÚT-07 Lofttekt ca 40% eða Lofttekt klæðing 46x73 mm - bandagað Lerkú Lærir grind 50x72 mm eða 600 mm - Lærir Lofttekt klæðing 46x73 mm - bandagað Lerkú Lofttekt klæðing 21x23 mm eða 600 mm Lofttekt klæðing 21x23 mm eða 600 mm Lofttekt klæðing - sjá teki. og ljónga veiftr. JON-V-4-121
- ÚT-08 Lofttekt ca 40% eða Lofttekt klæðing 46x73 mm - bandagað Lerkú Lærir grind 50x72 mm eða 600 mm - Lærir Lofttekt klæðing 46x73 mm - bandagað Lerkú Lofttekt klæðing 21x23 mm eða 600 mm Lofttekt klæðing - sjá teki. og ljónga veiftr. JON-V-4-121
- IV-01 200 mm steyptur veggur Málaf rautt: FCGS 2173-Y87R
- IV-02 250 mm steyptur veggur 50 mm andargrunn 20 mm þúsling Málaf rautt (FCGS 2173-Y87R) á þúslingu fyrir innan rafslaf
- IV-03 250 mm steyptur veggur
- IV-04 12.5 mm tvíföld gíflata - málaf rautt: NCS 2173-Y87R 12.5 mm tvíföld gíflata - málaf rautt: NCS 2173-Y87R
- IV-05 Ráður veggfjáur - Tvær veggir innan boðymis. Fjór. Vákn. Codi Hæðir Rósa Mataseth Glossey 13,240 12.5 mm tvíföld gíflata - málaf rautt: NCS 2173-Y87R 12.5 mm tvíföld gíflata - málaf rautt: NCS 2173-Y87R

SKÝRINGARTEXTI:

- GN Gólfurfall
- GR Gólfrið
- LR Lokaó rými / Loftþræsting
- PF Þakriðurfall
- VV Inntak Vatnsveitu
- RV Inntak Rafmagn
- RS Ræstiskápur
- RV Ræstivaskur
- 0101 Rýmisnúmer

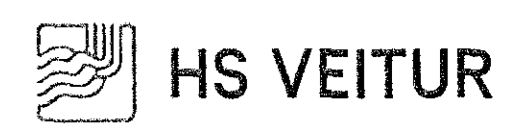
- GK.00.00 Gólfkóli
- GK.00.00 Kóli - steypt
- GK.00.00 Kóli - létt
- ! Stjómstöð brunaviðvörnarkerfis



1 ÚTLIT NORÐUR  
1:50

1	ÚTGÁFA 1	16.01.2019	VRI	RS
A	ÚTGEFIR TILNÁÐIR RYNI	11.01.2019	VRI	RS
Utg.	Skýring / Brýking		Dags	TreuaðYfirfarir

HS VEITUR  
VERKKAUPLI / EIGANDI  
Aðveitustöð  
TEGUND VERKS



Hamranes í Hafnarfirði (Krýsuvíkurvegur Hamra)  
GATNAÐARSTÆTTIR

VERKTEIKNINGAR LANDEIGNARNÚMUR: 227891  
Útlit norður  
MHL: 01  
MKV: 1:50  
BLAÐSTÆRÐ: A1  
STOFNDAGUR: 13.12.2018  
TEIKNAD: VRI  
YFIRFARIÐ: RS

1709 607 - 1  
VERUR: 607 - 1

Jon Ólafur Ólafsson FAI  
Ht. 030658-4099

Sigurður Einarsson FAI  
Ht. 110457-2789

Sigurður Harðarson FAI  
Ht. 030446-9999

BATTERÍÐ | ARKITEKTAR  
Hvaleyraurbaut 32 | 220 Hafnarfirði | Sí: 54 54 700 | batteri@arkitekt.is | www.arkitekt.is

© BATTERÍÐ | ARKITEKTAR  
ÖLL AFRÖT OG AFRITUN TERNINGAR AD HULTA EDA HÆLD ER HÁÐ SKRIFLEGU LEYTI HÖFUNGA