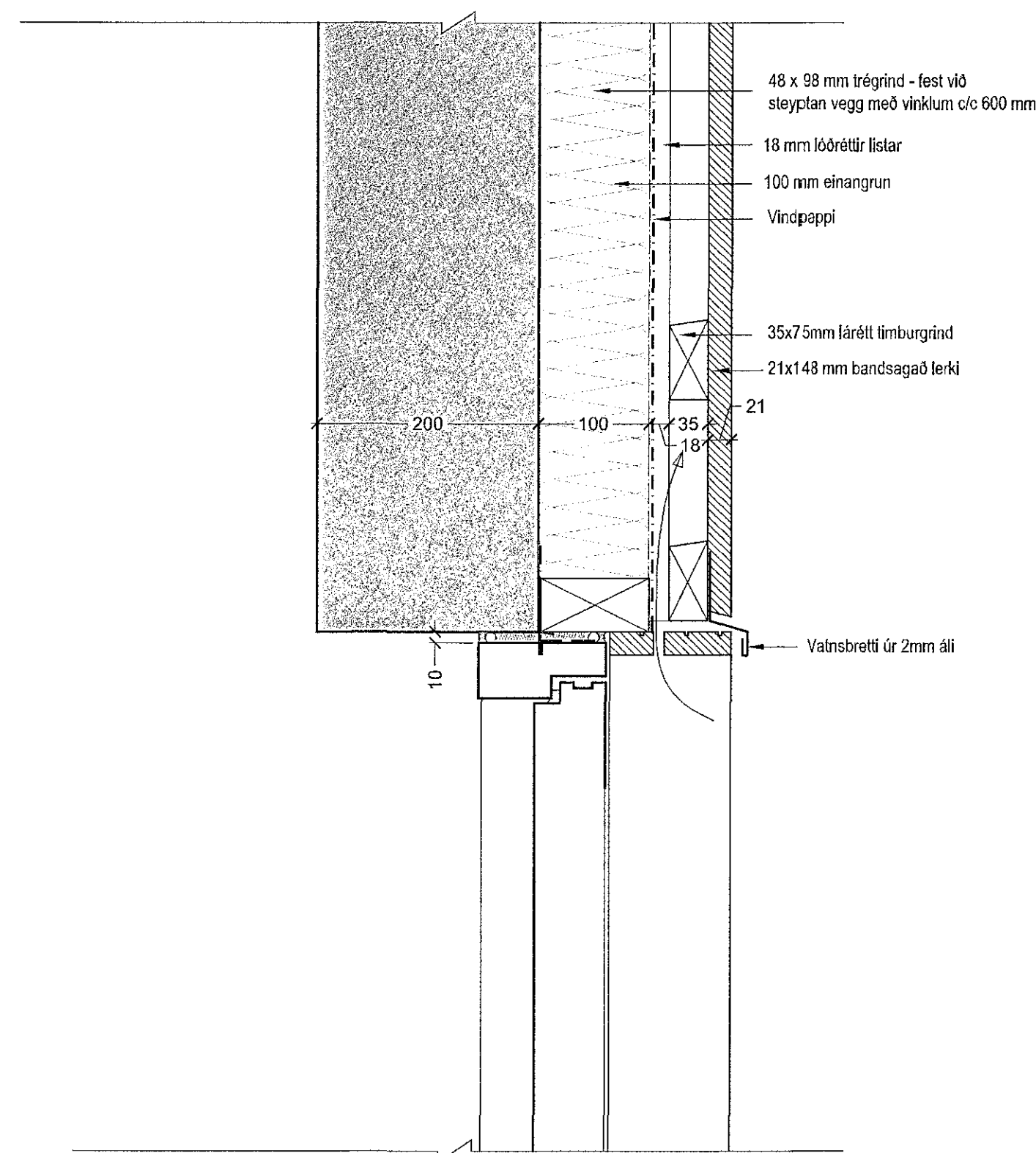
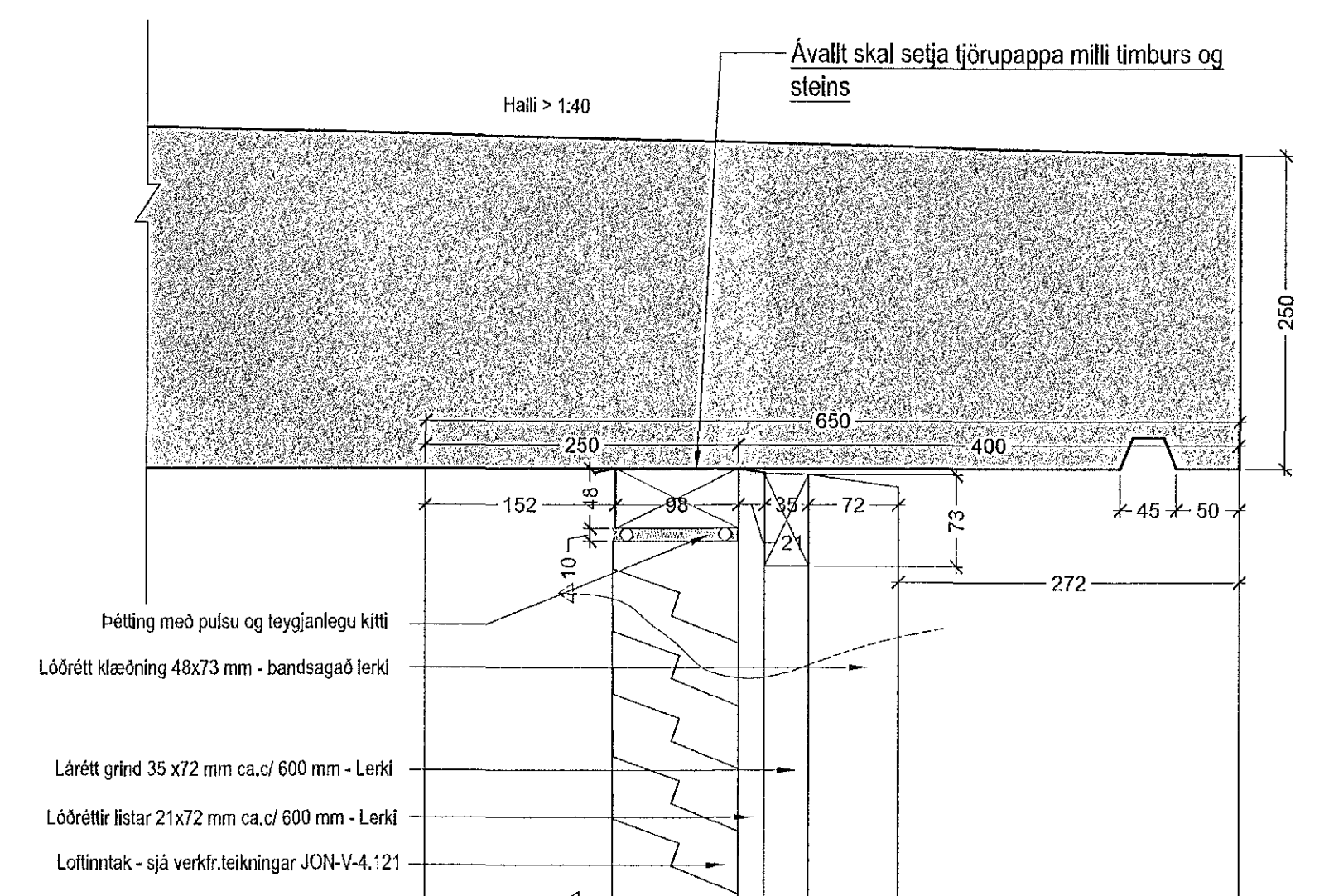


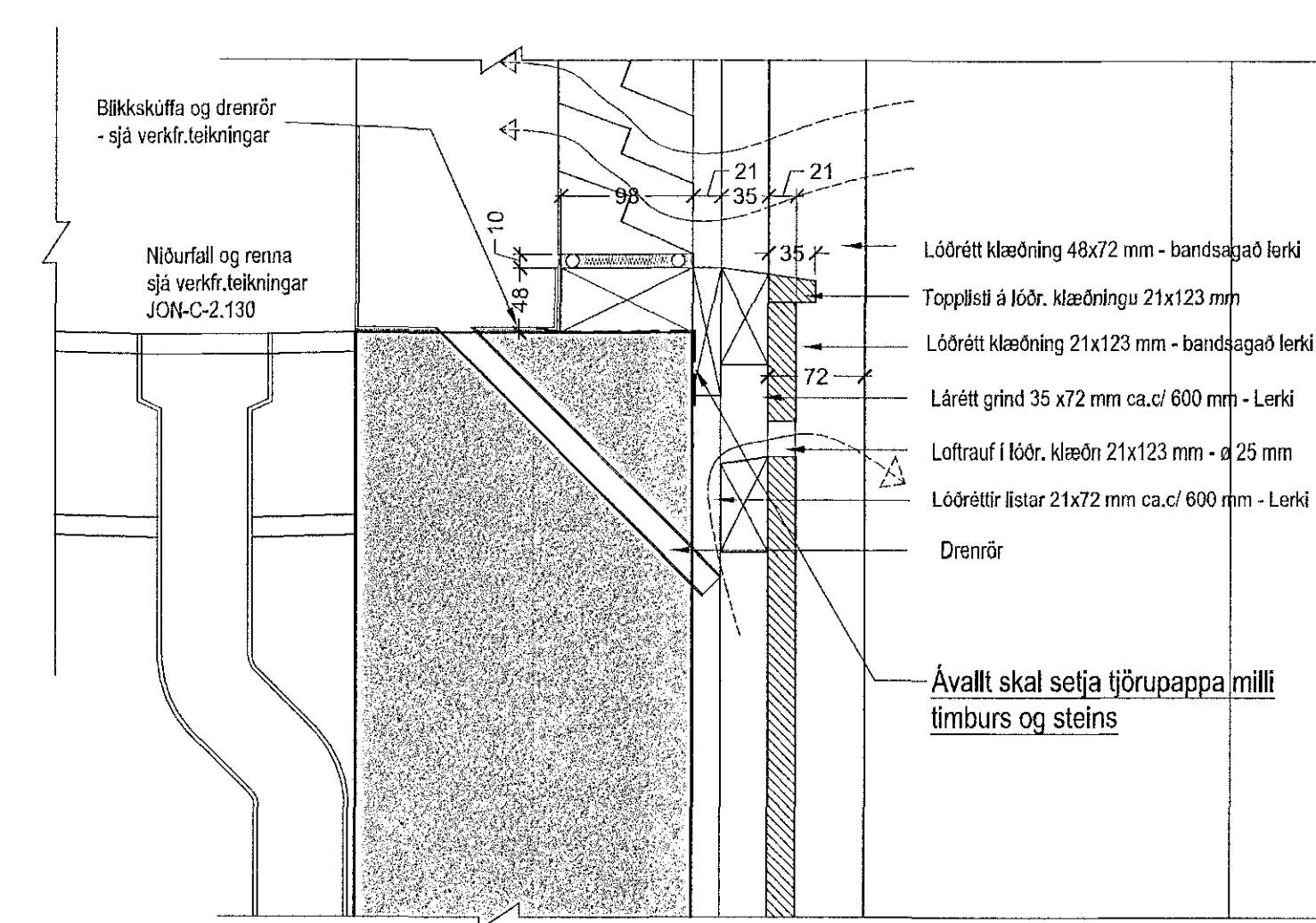
DEILI 15 - LÓÐRÉTT DEILI Í SUÐUR-ÚTVEGG YFIR AKSTURSHURÐ ROFASALS MKV 1:5



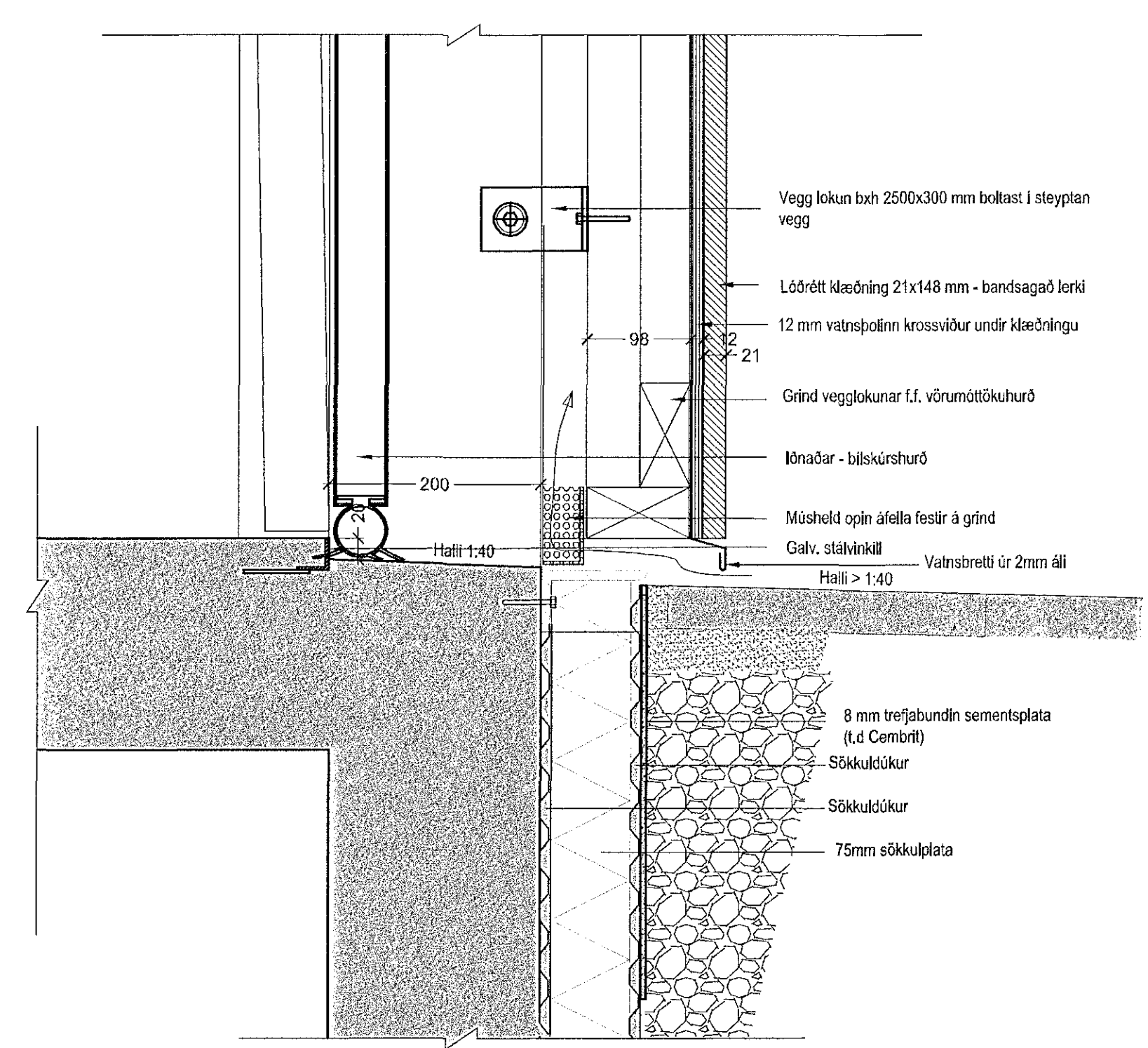
DEILI 16 - LÓÐRÉTT DEILI Í SUÐUR-ÚTVEGG YFIR INNGANGSHURÐ ROFASALSBYGGINGAR MKV 1:5



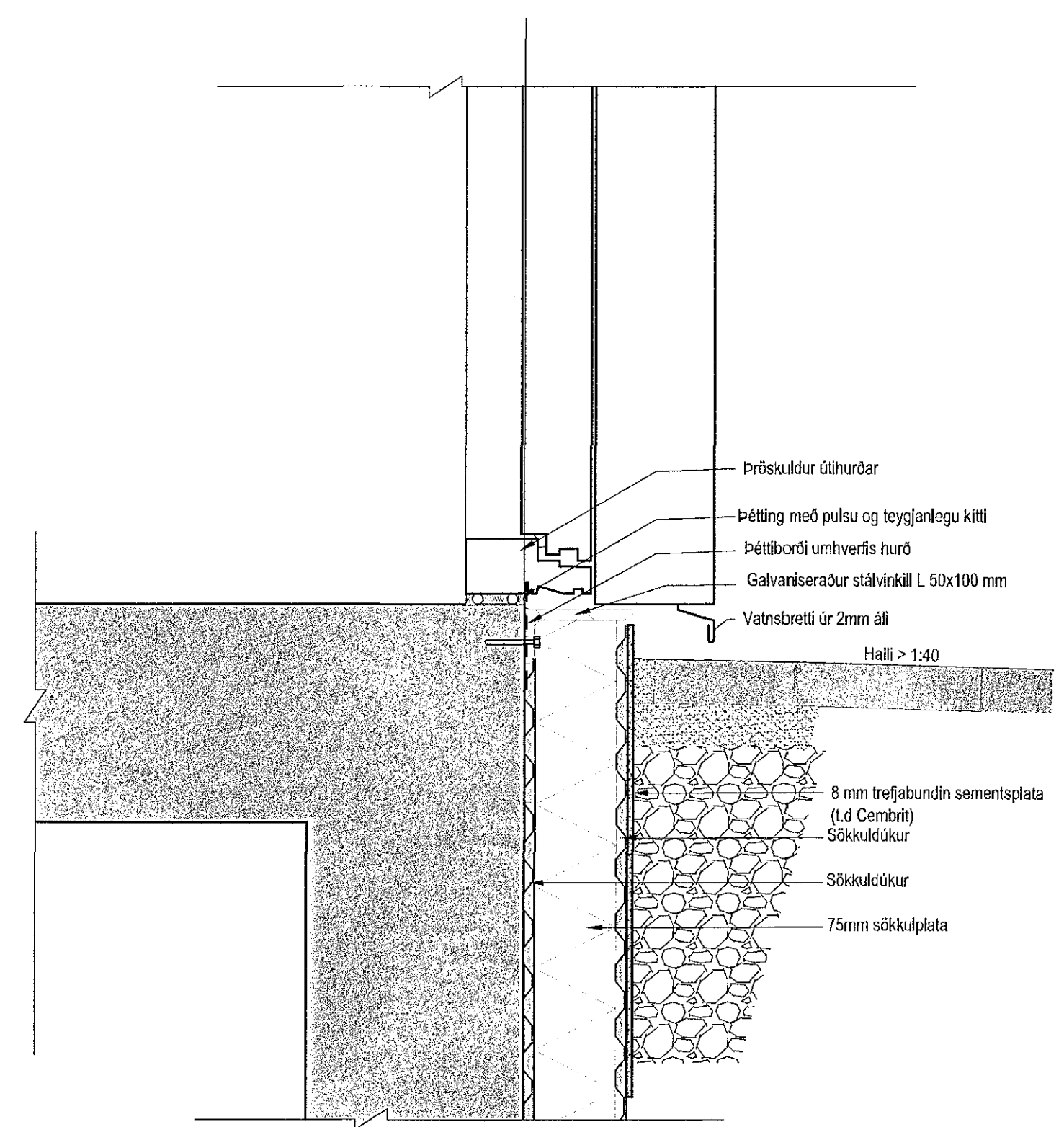
DEILI 18 - LÓÐRÉTT DEILI Í ÞAKKANT/SUÐURÚTVEGG SPENNABÁSA YFIR LOFTINNTAKI MKV 1:5



DEILI 17 - LÓÐRÉTT DEILI Í SUÐURÚTVEGG SPENNABÁSA UNDIR LOFTINNTAKI MKV 1:5



DEILI 13 - LÓÐRÉTT DEILI Í SUÐUR-ÚTVEGG UNDIR AKSTURSHURÐ ROFASALSBYGGINGAR MKV 1:5



DEILI 14 - LÓÐRÉTT DEILI Í SUÐUR-ÚTVEGG UNDIR INNGANGSHURÐ ROFASALSBYGGINGAR MKV 1:5

1	ÚTGÁFA 1	16.01.2019	JÓL	RS
A	ÚTGEFID TILNEFNA RÝNI	11.01.2019	JÓL	RS
Úp.	Skýring / Þeyting.	Dagur	Talvísir	Yfirlit

HS Veitur  
VERKGAUPI / ERGADRI  
Aðveitustöð  
TEGUND VEIPIRS

Hamranes í Hafnarfirði (Krýsuvíkurvegur Hamra)  
GATASTADSETNING

VERKEIKNINGAR	LANDEIGNARNÚMÉR: 227891
LÓÐRÉTT DEILI	MIHL: 01
2 AF 3	MKV.: 1:5
---	BLAÐSTÆRÐ: A1
---	STOFNDAGUR: 13.12.2018
---	TEIKNAD: JÓL
---	YFIRFARID: RS

1709  
VERKJAR

804 - 1  
VERKJAR

Sigurður Einarsson FAI  
kt: 110457-2789

Sigurður Harðarson FAI  
kt: 030446-3999

BATTERIÐ | ARKITEKTAR

Hvalleyrarbrad 32 | 220 Hafnarfirði | Sí: 54 54 700 | batteri@arkitekLis | www.arkitekLis

© BATTERIÐ | ARKITEKTAR  
ÖLL AFRIT OG AFRITUN TEIKNINGAR AD HEILT EÐAHI HEILD ER HAD SKRIFLEIÐ LEYFHI HÖFUNDA

Öll mál eru í mm. Máló ekki af teikningum. Öll mál áhugst á staðnum. Osamræmi í teikningum og vafasítri skal tilkynna arkitektum strax.

Töskrá: V:Verk2017\1709-Adveitustod\_Hamranes\MODEL\1709-Verkeikningar\_801-804.dwg