

Samþykkt þann  
26 APR 2019  
Byggingarfulltrúinn í Hafnarfirði  
F.h. Sigurður Steinar Jónsson

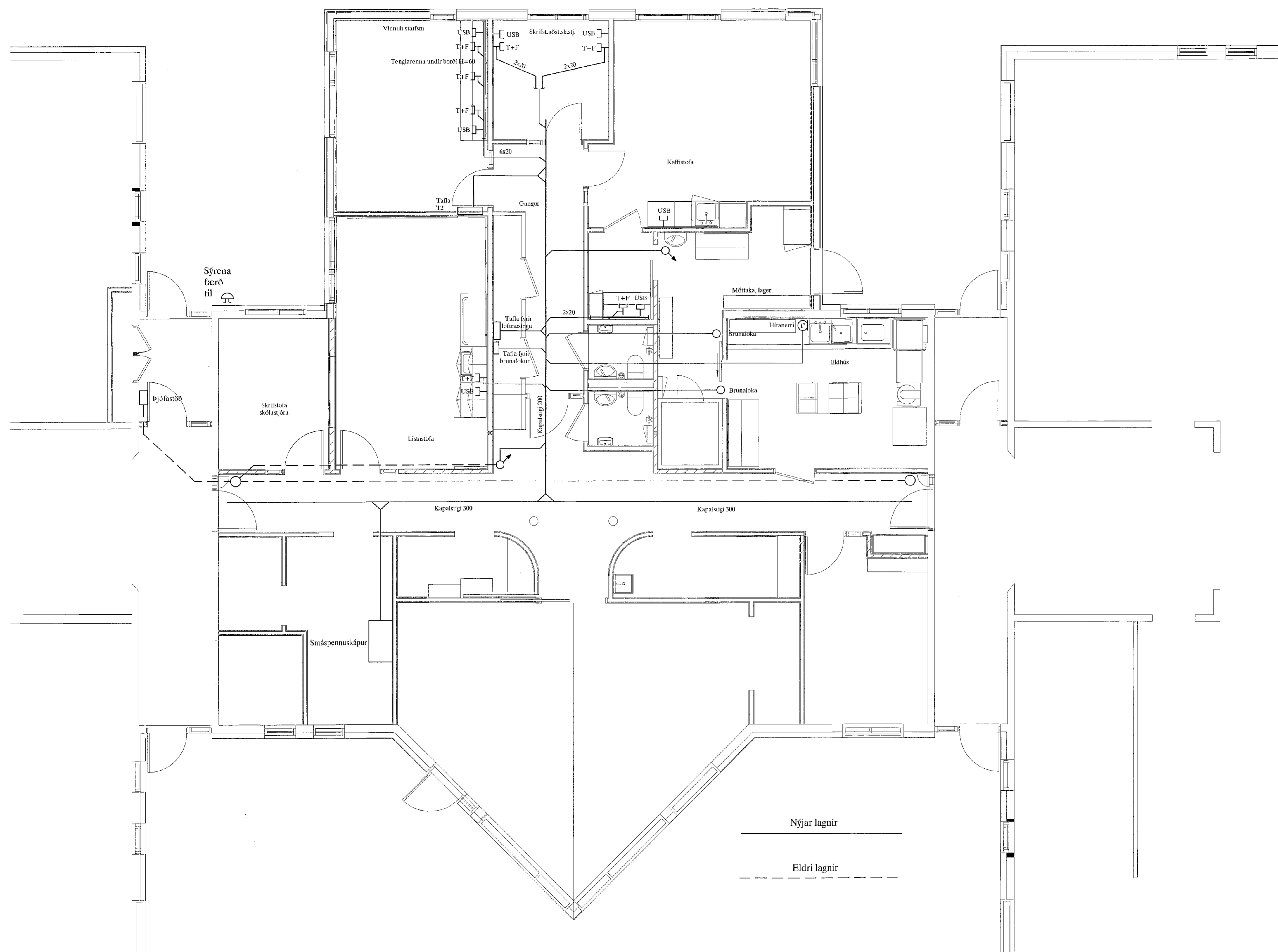
# Skýringar á raftáknum

- ✕ = Loftdós
- ✕ = Veggdós
- ⌚ = Rofi
- 2 = Tvöfaldur tengill
- ⌚ = Dimmer
- ⌚ = Samrofi
- ⌚ = Krossrofi
- ⊙ = Þrýstirofi
- = Lögn að töflu
- ⌚ = Lögn upp
- ⌚ = Lögn niður
- ⌚ = Lögn upp og niður
- ⊙ = Hnappaborð öryggiskerfis
- ⌚ F = Símatengill
- ⌚ L = Sjónvarpstengill
- ⌚ DS = Dyrasími
- ⊙ = Reykskynjari
- ⊙ = Bjalla
- ⊙ = Dyrasími útistöð
- ⊙ = Segulklesing
- ⊙ = Þjófaskynjari
- ⊙ = Spennir fyrir 12 v halogen

**BRUNAPÉTTINGAR**  
 Þar sem lagnir fara í gegnum göt á milli brunahófa skal þetta með sérstökum brunapéttingum á viðurkenndan hátt. Þéttiefni sem notað verða skulu notað í samræmi við leiðbeiningar framleiðenda eða seljenda efnaða og vera viðurkennd af Mannvirkjastofnun. Verkið skal unnið af vönum fagnönnum sem hafa hlötið viðurkenningu frá MVS.  
 Um eigið eftirlit eigenda og forráðamanna með brunavörnum í húsinu gildir reglugerð nr. 200/1994. Eftirlit skal vera í samræmi við ákvæði í 4. kafla í NFPA-850, 4.3.1. Greinagerð um brunavarnir aðaluppráta samkvæmt lió a.

**ALMENNAR SKÝRINGAR**  
 Stuðst er við leiðbeiningar Mannvirkjastofnunar 4.5.3-7.2.4. Raf- og fjarskiptalagnir. Hönnunarforsendur eru að lágmarki skv. nýjustu útgáfu af EST 150 og TS151  
 Öll mál eru í cm.  
 Til spennuöfnunar skal járnalögn í grunni vandlega bundin saman þannig að hún myndi leiðandi samband. Þar sem lagnir fara á milli brunahófa skal þetta með þar til gerðum brunapéttingum.  
 Þar sem lagnir fara í gegnum gölf, loft og veggi skal einnig ganga fagnunnlega frá brunapéttingum raftagna. (sjá ISO8834)

**SKÝRINGAR**  
 LAGNIR ERU HULÐAR 16mm PLASTPÍPUR OG TAUGAR 3xL5.  
 HÆÐ Á ROPUM SÉ 105mm.  
 TENGLAR VÍÐ ROFA SÉU Í SÖMU HÆÐ OG ROFAR.  
 HÆÐ Á TENGLUM SÉ 110mm.  
 HÆÐ Á VEGGLJÓSUM YFIR VÖSKUM SÉ 200mm.  
 MÁLSFRAMMUR ROFA SÉ 10A, EN TENGLA 16A.  
 L = SJÓNVARP, F = BÆJARSíMI, T = HITANEMAR F. GÓLFHITA H=160sm  
 H = HÁTALARADÓSIR H=20sm, DS = DYRASÍMI H=130sm  
 DS = DYRASÍMI H=130sm  
 [R] REYKSKYNJARI jónískur  
 [R] REYKSKYNJARI optískur  
 ○ HREYFSKYNJARI ÞJÓFAVARNARKERFIS H=VLOFT  
 ⊙ = HITANEMAR F. GÓLFHITA H=160sm



ASK  
26. apríl 2019  
Sigurður Steinar Jónsson  
Aritun aðalhönnuðar

LEIKSKÓLINN HLÍÐARENDI HAFNARFIRÐI				MKV. 1:50	
VIÐBYGGING				TERISN. 3	
SMÁSPENNUKERFI				SÍÐASTA TRL.	
A	19-02-04	ÚTBODS TEIKNING	B.P.T.	T.S.	220146-2439
ÚTG.	DAGS.	TEIKN.	HANNAÐ.	SAMÞYKKT.	RENNTALA
TERA S/F			RAFMAGNSVERKFRÆÐISTOFA		TEL. 3 AF 5
			ELDMUND BELLERSEN RAFMAGNSVERKFRÆÐISTOFA		ÚTG.
			HÁUSTI SVENJÓNSSON RAFMAGNSVERKFRÆÐISTOFA		19-003
					A