

Samþykkt þann  
26 APR 2019  
Byggingarfulltrúinn í Hafnarfirði  
F.h. Sigurður Steinar Jónsson

# Skýringar á raftáknum

- ✕ = Loftdós
- ✕ = Veggdós
- ⌘ = Rofi
- ⌘ 2 = Tvöfaldur tengill
- ⌘ = Dimmer
- ⌘ = Samrofi
- ⌘ = Krossrofi
- ⊙ = Þrýstirofi
- = Lögn að töflu
- ⌘ = Lögn upp
- ⌘ = Lögn niður
- ⌘ = Lögn upp og niður
- ⊙ = Hnappborð öryggiskerfis
- ⌘ F = Símatengill
- ⌘ L = Sjónvarpstengill
- ⌘ DS = Dyrasími
- ⌘ R = Reykskynjari
- ⌘ = Bjalla
- ⊙ = Dyrasími útistöð
- ⌘ = Segullæsing
- ⌘ = Þjófaskynjari
- ⊙ = Spennir fyrir 12 v halogen

**BRUNAPÉTTINGAR**

Þar sem lagnir fara í gegnum göt á milli brunahólla skal þetta með sérstökum brunapéttingum á vörðkenndan hátt. Þéttiefni sem notað verða skulu notuð í samræmi við leiðbeiningar framleiðenda eða seljenda efnaða og vera vörðkennd af Mannvirkjastofnun. Verkið skal unnið af vörum fagmönnum sem hafa hlotið vörðkenningu frá MVS.

Um eigið efirlit eigenda og forráðamanna með brunavörnum í húsinu gildir reglugerð ar. 200/1994. Efirlit skal vera í samræmi við ákvæði í 4. kafla í NFPA-850. 4.3.1. Greinagerð um brunavarnir aðaluppdráttá samkvæmt lió a.

**ALMENNAR SKÝRINGAR**

Stuðst er við leiðbeiningar Mannvirkjastofnunar 4.5.3-7.2.4. Raf- og fjarskiptalagnir. Hönnunarforsendur eru að lágmarki skv. nýjustu útgáfu af IST 150 og TS151

Öll mál eru í cm.

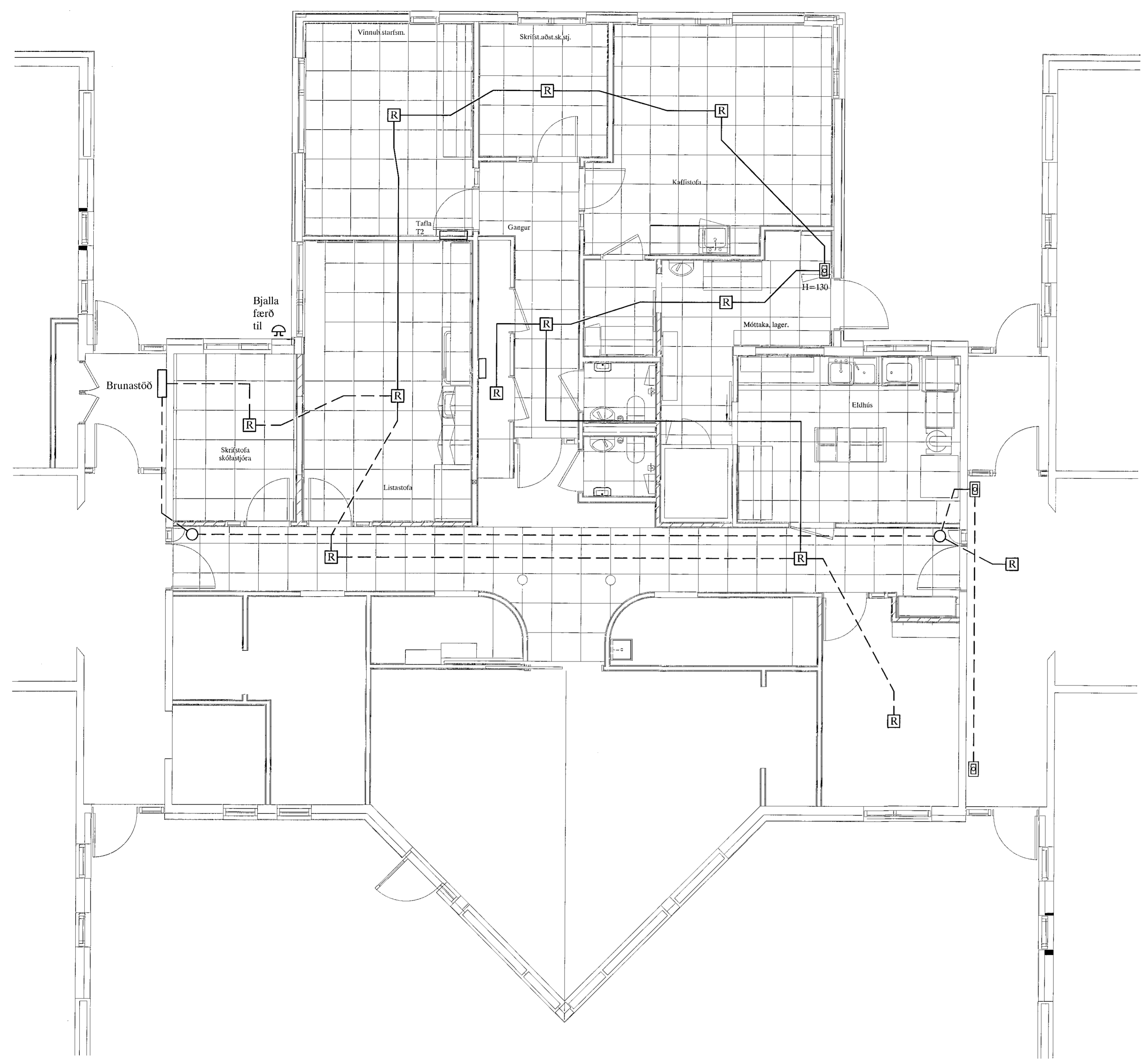
Til spennuöfnunar skal járnalagn í grunni vandlega bundin saman þannig að hún myndi leiðandi samband. Þar sem lagnir fara á milli brunahólla skal þetta með þar til gerðum brunapéttingum.

Þar sem lagnir fara í gegnum gölf, loft og veggir skal einnig ganga fagmannlega frá brunapéttingum raflagna. (sjá ISO6834)

**SKÝRINGAR**

LAGNIR ERU HULDAR 16mm PLASTPÍPUR OG TAUGAR 3x1,5<sup>2</sup>.  
HÆÐ Á ROFUM SÉ 105 sm.  
TENGLAR VIÐ ROFA SÉU Í SÓMU HÆÐ OG ROFAR.  
HÆÐ Á TENGLUM SÉ 110sm.  
HÆÐ Á VEGGLJÓSUM YFIR VÖSKUM SÉ 200sm.  
MÁLSTRAUMUR ROFA SÉ 10A, EN TENGLA 16A.  
L = SJÓNVARP, F = BÆJARSÍMI, T = HITANEMAR F. GÓLFHITA H=160sm  
H = HÁTALARADÓSIR H=20sm, DS = DYRASÍMI H=130sm  
DS = DYRASÍMI H=130sm  
⌘ REYKSKYNJARI jóniskur  
⌘ REYKSKYNJARI optiskur  
⊙ HREYFISKYNJARI ÞJÓFAVARNARKERFIS H=V/LOFT  
⊙ = HITANEMAR F. GÓLFHITA H=160sm

NEMA ANNARS SÉ GETID



WÖNNUNARSTJÓRI  
ASK  
26. apríl 2019  
Sigurður Steinar Jónsson  
Aftun aðalhönnuðar

A		19-02-04	ÚTBODSTEIKNING	B.P.T.	T.S.	220146-2439	LEIKSKÓLINN HLÍÐARENDI HAFNARFIRÐI	MKV. 1:50
ÉTG.	DAGS.			TERK.	HANNAÐ	KENNITALA	VIÐBYGGING BRUNAKERFI	TEKUNR. 4
							TERA S/F	SÍÐASTA FOK
							RAFMAGNSVERKFRÆÐISTOFA	TNR. 4 AF 5
							EDMUND BELLERSEN	ÖR. A
							TRÁUSTIYENBIRÐISSON	GEYMSLUNR. 19-003

