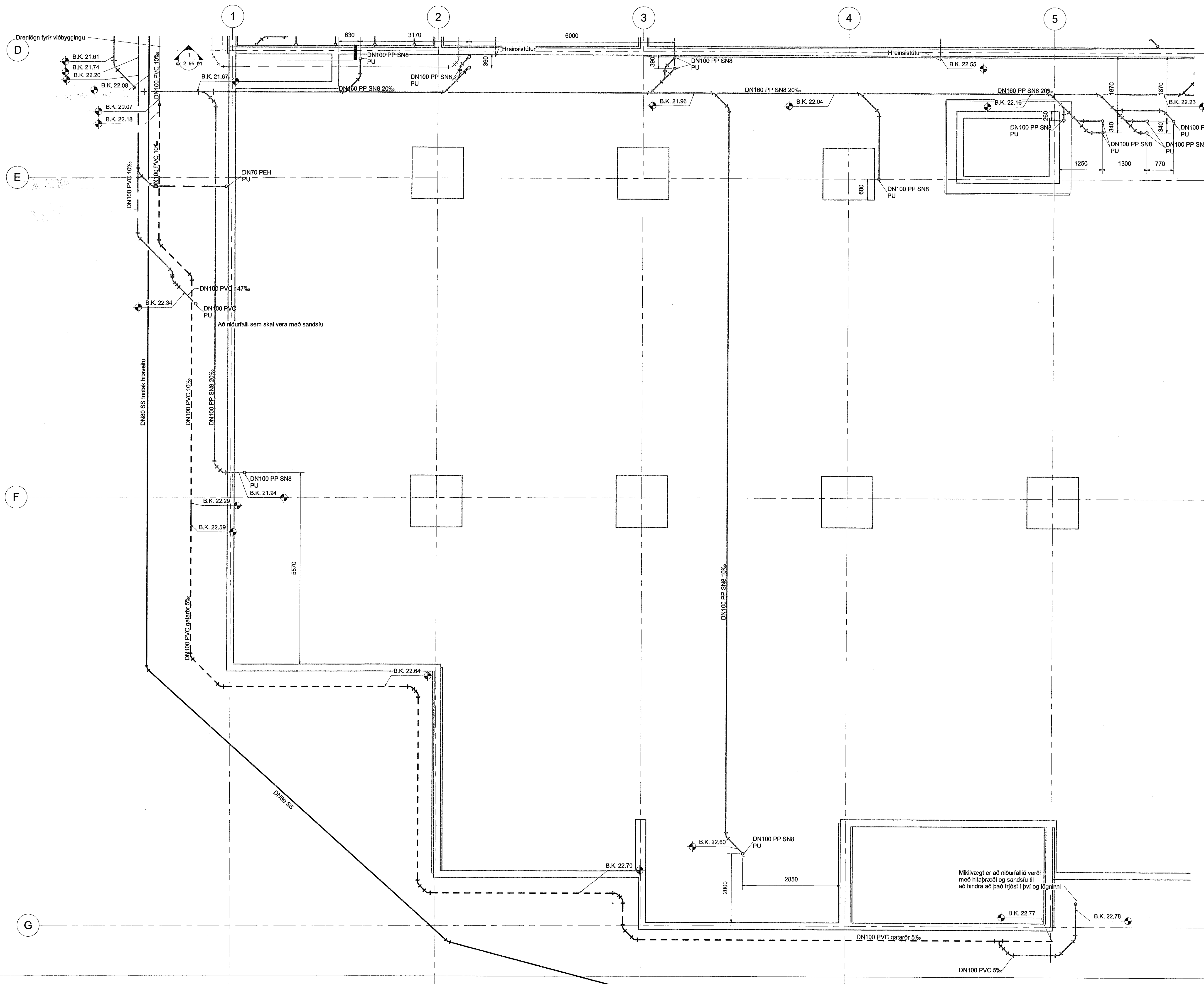


Útg.	Dags.	Skýring	Braff.	Yfirf.
A	17.01.2019	Vinnutekning	HSG	RS
B	26.04.2019	Frárennslí í jörðu breytt	HSG	RS

ÁRITUN HÖNNUNARSTJÓRA:

ÚTI
ARKITEKTAR
BALDUR Ó. SVAVARSSON
ARKITEKT EFAI SAMARK
KT.: 120357 5149



- Frárennslí skölp
- Frárennslí regnvatn
- - - Frárennslí dren

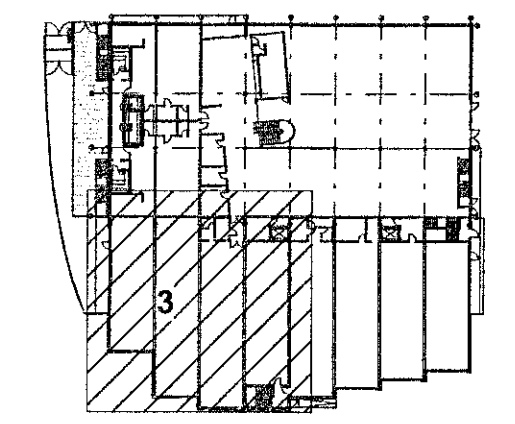
Ómerktur hringur táknar að lögn færist upp eða niður innan hæðar.
Hringur merktur PU, PN eða PU/PN táknar að lögn færist upp eða niður á milli hæða.

T.K - Aætlaður topp kóti
B.K - Botnkóti

GN - Gólfniðurfali
PP - Hljóðeinangrandi frárennslisþípa
SJ - Steypujárns þípa

Allar lögnir í stofnum og undir lofti skulu vera SJ nema annað sé tekið fram.
Greina lögnir að hreinlætistækjum skulu vera PP.

Allar frárennslislagnir skulu lagðar í 20% halla nema annað sé tekið fram á teikningu.



LYKILMYND



World Class
Tjarnarvellir 7
221 Hafnarfjörður

Lagnir og loftræsikerfi
Fráveitukerfi
Grunnmynd kjallari - Hluti 3

TEKNIÐMÉR	BLAÐSTYRÐ	HANNAÐ	HSG
2768-004	A1	TEKNAÐ	APK
00_2_23_03		YRFARÐ	AG
DAGS.	MÆLKVARÐI	ÚTGÁFA	
17.01.2019	1 : 50		B

Ógildunúmer og dagsetning aðalappíðs: 1810020
Hönnuður: Flórentín H. Steinarsson
Hönnunarskýting: 03/11/19-4449