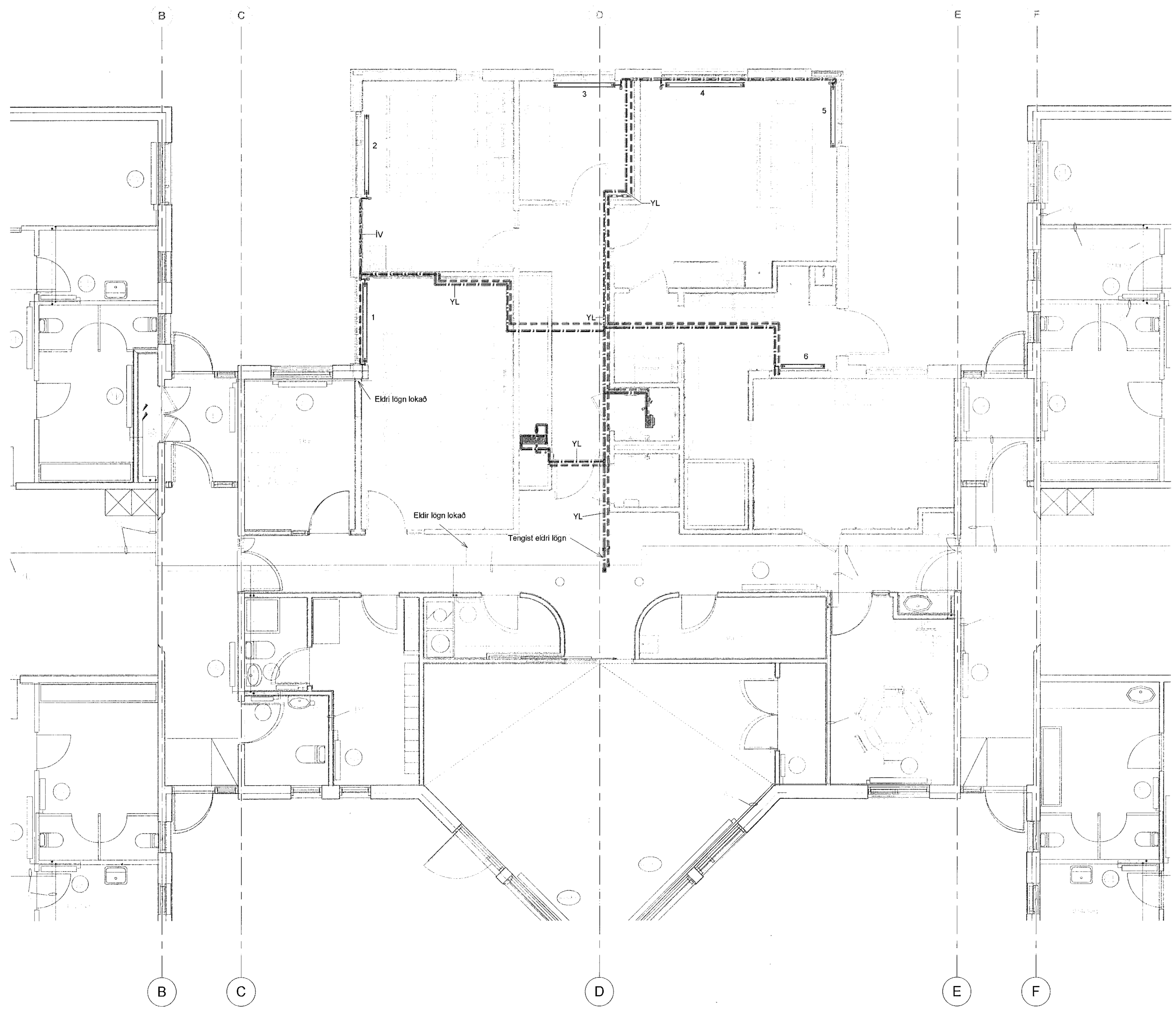


Almennar skýringar

- Almennar skýringar við hitakerfi, sjá teikningu 300.
- Teikningar eldri lagna sjá teikningar frá Strendingum ehf. dagsettar apríl 1997.
- Minnstu hitalagnir séu DN10.

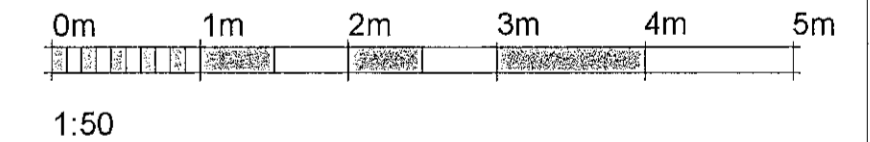
DN-mál eru lágmarks innanmál lagna.
 - Framrás (lín) hitalagna
 - Bakrás (róttú) hitalagna
 - Ofnar - Sjá nánar í ofnaskrá

IV = í vegg / stökk / í veggrauf
 YL = yfir niðurteknu lofti



Úthlíð 1 - Ofnatafla - dt=30°

Herbergi/rými	Allþörf rýmis	Nr. ofns	Gerð/stærð ofns	Aflgeta ofns	Tengin gar	Lokar
1.Hæð						
Listastofa	689 W	1	22/30/1800	1012 W	C-B	T
Vinnuherbergi	760 W	2	22/40/1800	1270 W	A-B	T
Skrifstofa aðstoðar leikskólsljóra	511 W	3	22/40/1400	995 W	C-D	T
Kaffistofa	884 W	4	21/40/1800	957 W	A-B	T
Kaffistofa	758 W	5	21/40/1400	744 W	A-B	T
Lager/gangur/salemi		6	22/40/1000	711 W	C-D	T
			EHF-621	700 W		
			HFL614	14000 W		
1.Hæð: 8	3602 W			20389 W		



B	Verkteikning	SG	16.04.2019
A	Útbóðsteikning	SHG	15.02.2019
Útg.	Breyting	Hönnuður	Dags.

Verkteikning

Fjarðargata 13-15
220 Hafnarfjörður
Sími: 565-5640
www.strendingur.is
strendingur@strendingur.is

Í samræmi við aðaluppdrátt frá: ASK arkitektar
 20.12.2019
 Dagsetning og útgáfa aðaluppdráttar: 20.12.2019
 Hönnuður: Sigurður Guðmundsson kt. 1910637599
 Hönnunarsjón/samræmingarhönnuður: Sigurður Steinar Jónsson
 24. apríl 2019

Úthlíð 1, Hafnarfjörður
Leikskólinn Hlíðarendi
Hitalögna - Grunnmynd

Teiknað / Hannað: VP/SG
Dags: 15.02.2019

Kvarði: 1 : 50
Útgáfa: B
Nr. teikningar: 378
Stærð: A1