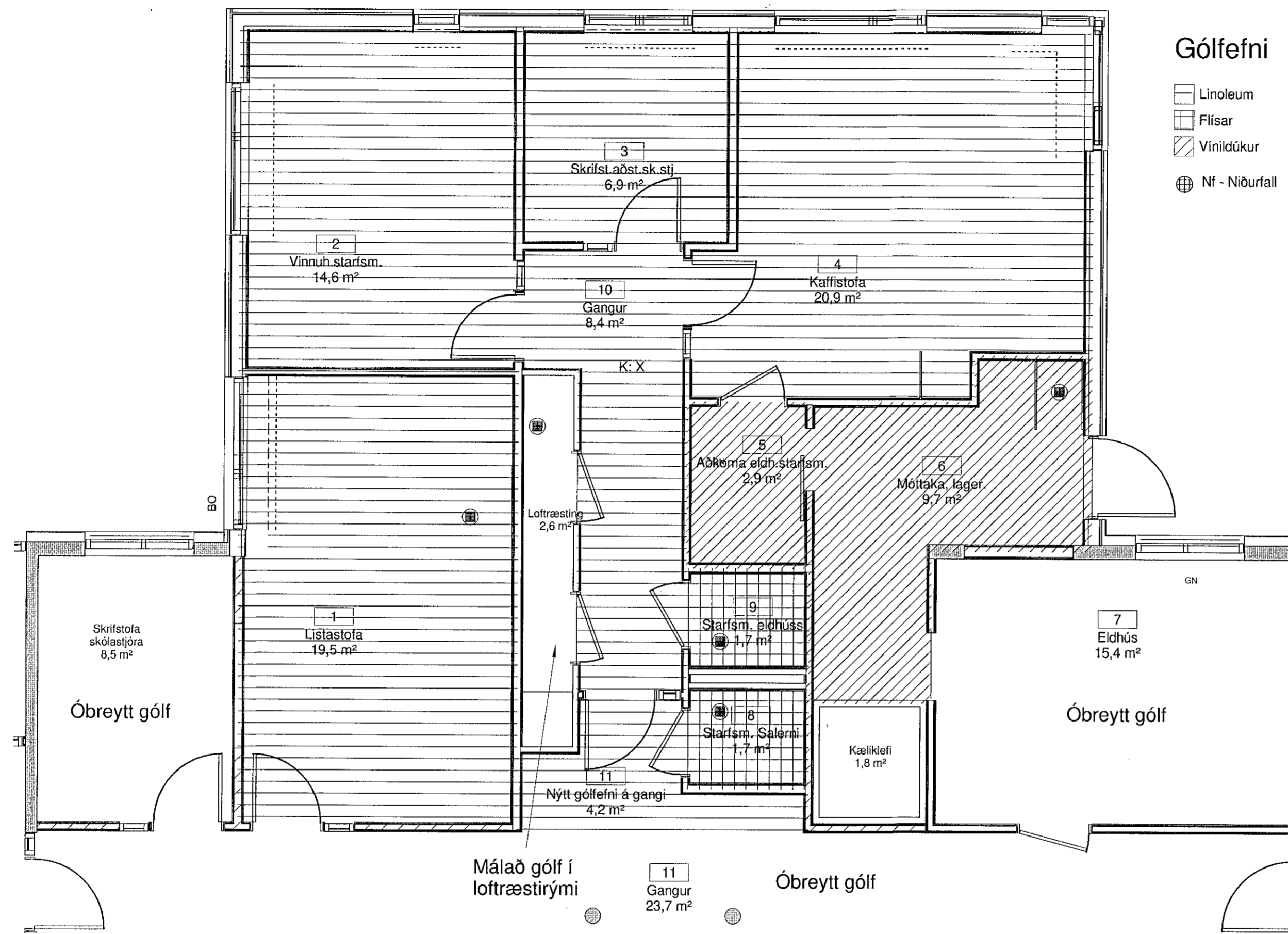


Sampykkt þann
21. maí 2019
Byggingafultrúinn *[Signature]*



Gólfefni

- Linoleum
- Flisar
- Vinildúkur
- Nf - Niðurfall

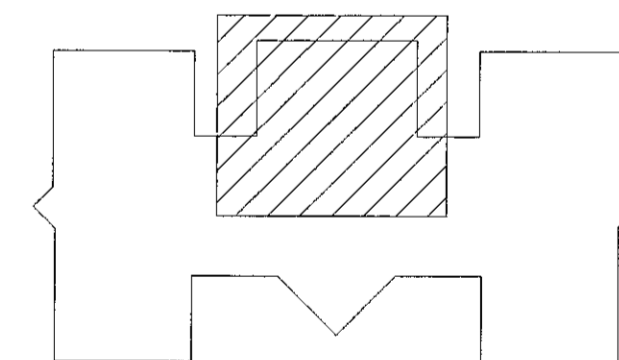
- Sólbekkur
- Screen rúllugluggatjöld

Gólfefnaplan
1 : 50

X: Miða skal við að endanlegt yfirborð á gólfi sé í sama kóta og núverandi yfirborð. Taka verður mið af núverandi aðstæðum varðarndi steypu undir gólfefni. Sjá verklýsingar lið 4.7.

ÖLL MÁL OG AÐSTÆÐUR ATHUGIST Á STAÐNUM
AÐUR EN SMÍÐI HEFST.
ÓHEIMILT ER AÐ MÆLA UPP AF TEIKNINGUM.
ASK ARKITEKTUM SKAL TILKYNNNT UM
ÓSAMRÆMI OG VAFATRIÐI ER UPP KUNNA AÐ
KOMA.

HÖNNUNARSTJÓRI
ASK
20. maí 2019
[Signature]

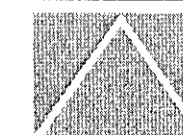


ÚTGÁFA	TEIKNAD	YFIRFARID	DAGS

ASK arkitektar ehf
Geirsgötu 9 101 Reykjavík
Sími 515 0300 www.ask.is

ÁRITUN HÖNNUNARSTJÓRA / SÉRHÖNNUDAR

[Signature]
Sigurtaug Sigurðsdóttir
Arkitekt F.A.I.
k:060767-0319
sigurtaug@ask.is



ASK
ARKITEKTAR

VERKEFNI		MRV. I A2
Leikskólinn Hlíðarendi		1 : 50
Úthlið 1, 221 Hafnarfjörður		LIÐUNAD
TEIKNAD		SS/ÁBM
VERKTEIKNINGAR		TEIKNAD
Gólfefnaplan		ÁBM
Gardínuyfirlit		YFIRF.
		ÓI
		DAGS.
		10/04/19
VERK NR.	AUÐKENNI - NÚMER TEIKNINGAR	ÚTGÁFA
9714	33-01	