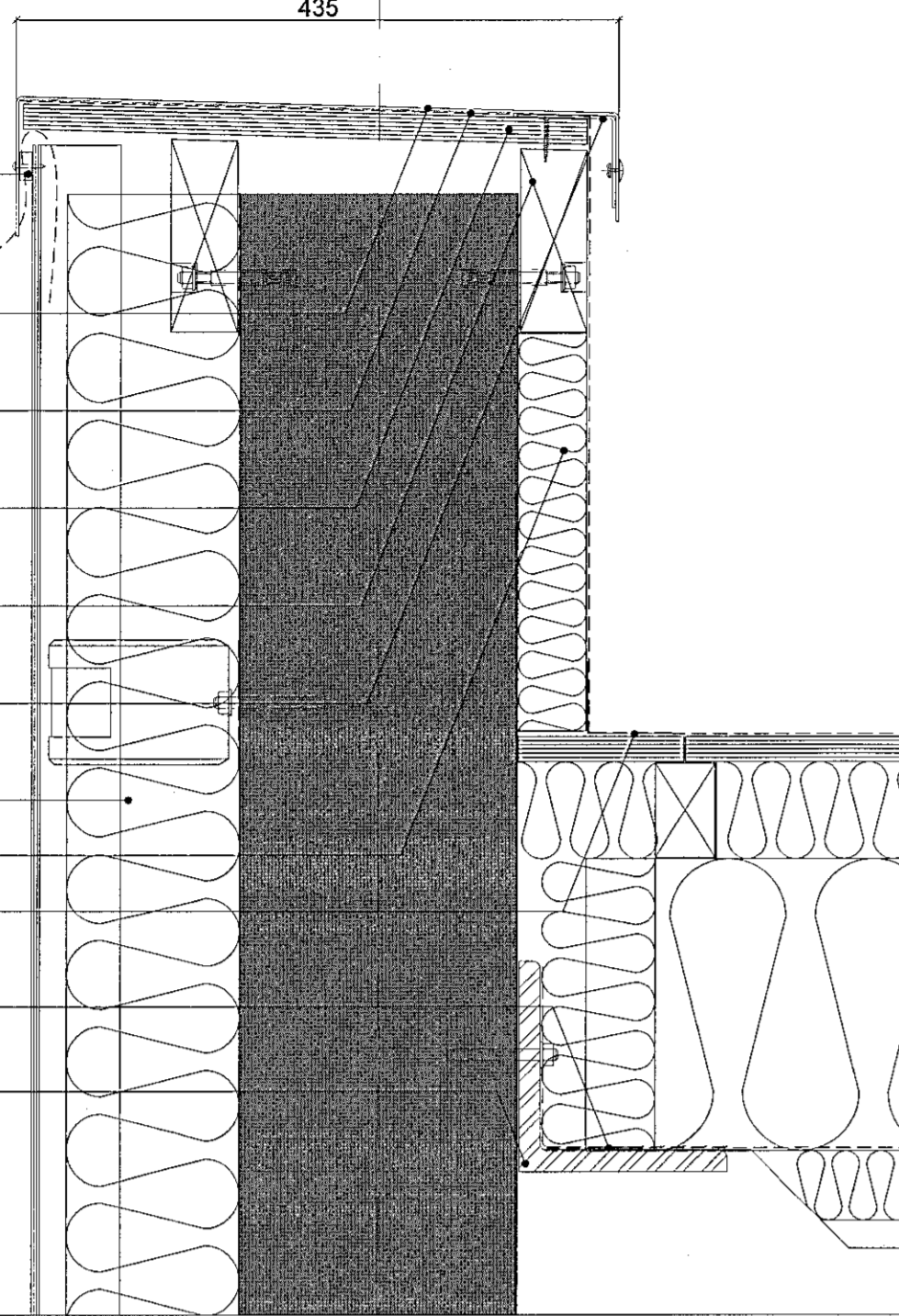


Y1
206 lóðréttur sérhluti
útveggur

1

10mm plastklossar fyrir loftunarbíl milli þakkants og klæðningar
Þakkantur úr 2mm álplötu samlitur útv.klæðn.
Pvc-þakdúkur klæddur fram yfir þakkant
18mm vatnslímdur krossviður skrúfaður í afréttingu
Afrétting undir krossvið tjörupappi að steypu
Festing úr áli skrúfuð í krossvið
50mm steinull þakdúkur
Plasthúðaður málmrenningu skrúfaður í krossvið í kverk
Rakasperra þakeininga leggst í þéttiefni að stálvinkli
150x150mm stálvinkill



10mm plastklossar fyrir loftunarbíl milli þakkants og klæðningar
Þakkantur úr 2mm álplötu samlitur útv.klæðn.
Pvc-þakdúkur klæddur fram yfir þakkant
18mm vatnslímdur krossviður skrúfaður í afréttingu
Afrétting undir krossvið tjörupappi að steypu
Festing úr áli skrúfuð í krossvið

Fyrir uppsetningu þakeininga skal festa renning úr þolplasti í þéttiefni við útvegg.
Rakasperra þakeiningar skal leggja í þéttiefni að rakasperra við vegg með álfasningu sem skrúfast í þakeiningu

Y3
207 lóðréttur sérhluti
útveggur

125mm steinull, veggplata
Loftunarbíl
Burðarkerfi úr áli
2mm lituð álklæðning hnoðuð á burðarvirki
Gluggafesting, álvinkill
Frauð, svamplisti, þéttiefni
EPDM dúkur lagður í þéttiefni á stein og klemmdur í fals gluggakerfis. Ganga skal þannig frá EPDM-dúk að ofanverðu að ekki sé hættá á að vatn safnist ofan við glugga
1mm álfasning, samlit klæðningu felld undir útveggjklæðningu og í fals álguggakerfis
8mm götun, c/c 200mm fyrir dren og loftun

Y4
207 lóðréttur sérhluti
útveggur

EPDM dúkur lagður í þéttiefni á stein og klemmdur í fals gluggakerfis.
Frauð, svamplisti, þéttiefni
Gluggafesting, álvinkill
Gler og einangrun eru hluti af glugga

Y5
207 lóðréttur sérhluti
útveggur / milli hæða

Gler og einangrun eru hluti af glugga
Gluggafesting, álvinkill
Frauð, svamplisti, þéttiefni
EPDM dúkur lagður í þéttiefni á stein og klemmdur í fals gluggakerfis. Ganga skal þannig frá EPDM-dúk að ofanverðu að ekki sé hættá á að vatn safnist ofan við glugga

Y6
207 lóðréttur sérhluti
útveggur

Frauð, svamplisti, þéttiefni
Gluggafesting, álvinkill
EPDM dúkur lagður í þéttiefni á stein og klemmdur í fals gluggakerfis.
1mm álfasning, samlit glugga, felld yfir einangrun og í glerfals glugga
100mm einangrun, sökkulplata
Takkadúkur

Y7
207 lóðréttur sérhluti
útveggur

Frauð, svamplisti, þéttiefni
Gluggafesting, álvinkill
EPDM dúkur lagður í þéttiefni á stein og klemmdur í fals gluggakerfis.
1mm álfasning, samlit glugga, felld yfir einangrun og í glerfals glugga
100mm einangrun, sökkulplata
Takkadúkur

Y8
207 lóðréttur sérhluti
útveggur

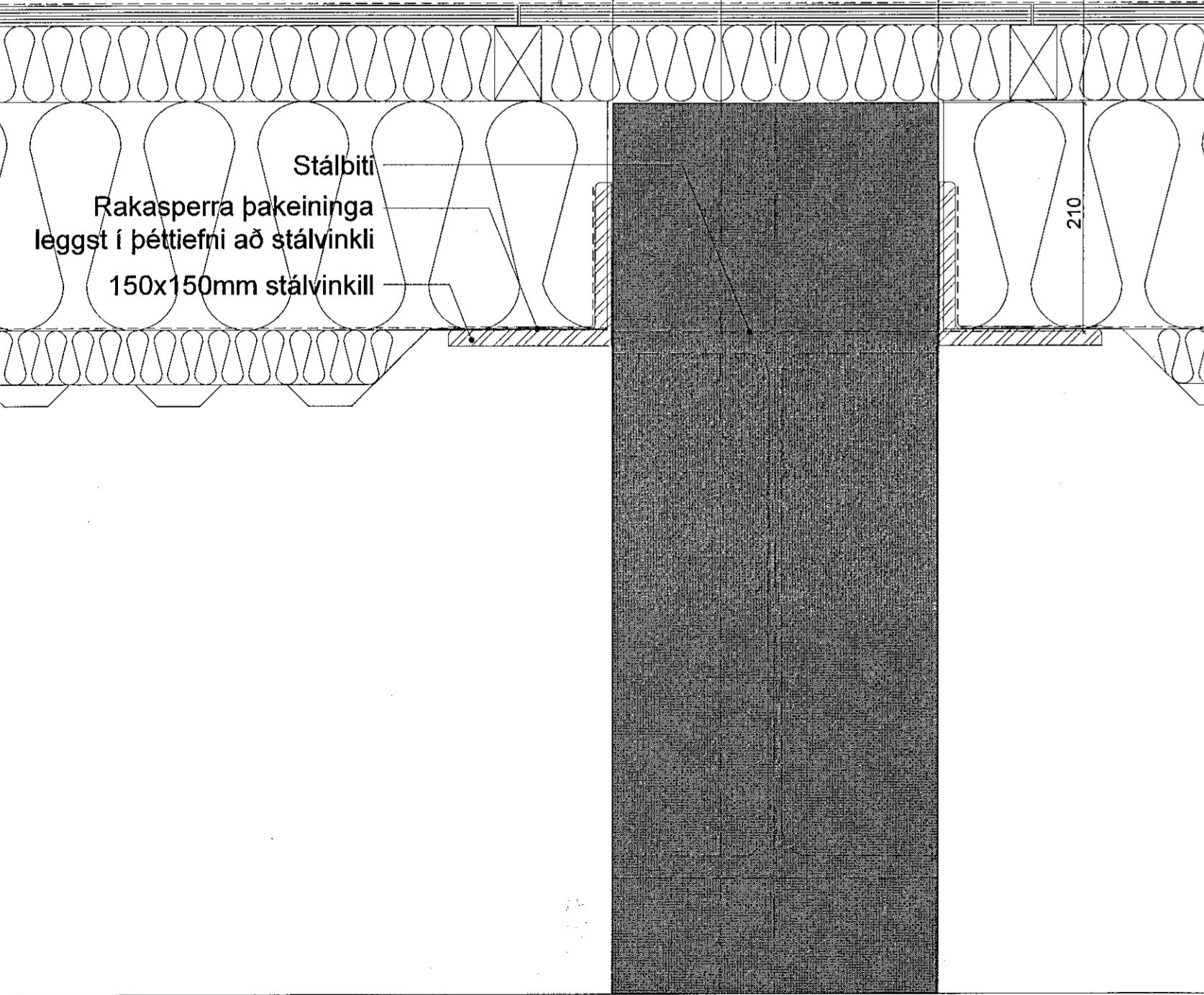
Samþykkt þann
19 JUN 2019
Byggingarfulltrúinn í Hafnarfirði
F.H. Steingrður Steinir Jónsson

ÁRITUN HÖNNUNARSTÓRA:
ÚTI
ARKITEKTAR
BALDUR Ó. SVAVARSSON
ARKITEKT FAJ SAMMÁK
KT: 120357-5149

Y2
206 lóðréttur sérhluti
útveggur

3

Steyptur veggur
Klæðning



Rakasperra þakeininga leggst í þéttiefni að stálvinkli
150x150mm stálvinkill

C:
B:
A:
BREYTINGAR: DAGS:

HEILSURÆKTARSTÖÐ TJARNARVÖLLUM 7
2. ÁFANGI
VERKEIKNINGAR
LÓÐRÉTTIR SÉRHLUTAR

ÚTI INNI
ARKITEKTAR
HINGHOLTSSTRÆTI 27 101 REYKJAVÍK
SÍMI 552 7960
NETFANG ui@ui.is http://www.ui.is
VEFFANG
BALDUR Ó. SVAVARSSON ARKITEKTAR FAJ
120357-5149
JÓN ÞÓR ÞORVALDSSON ARKITEKTAR FAJ
021256-7579

A-301