

Skýringarmynd sökkulskauts

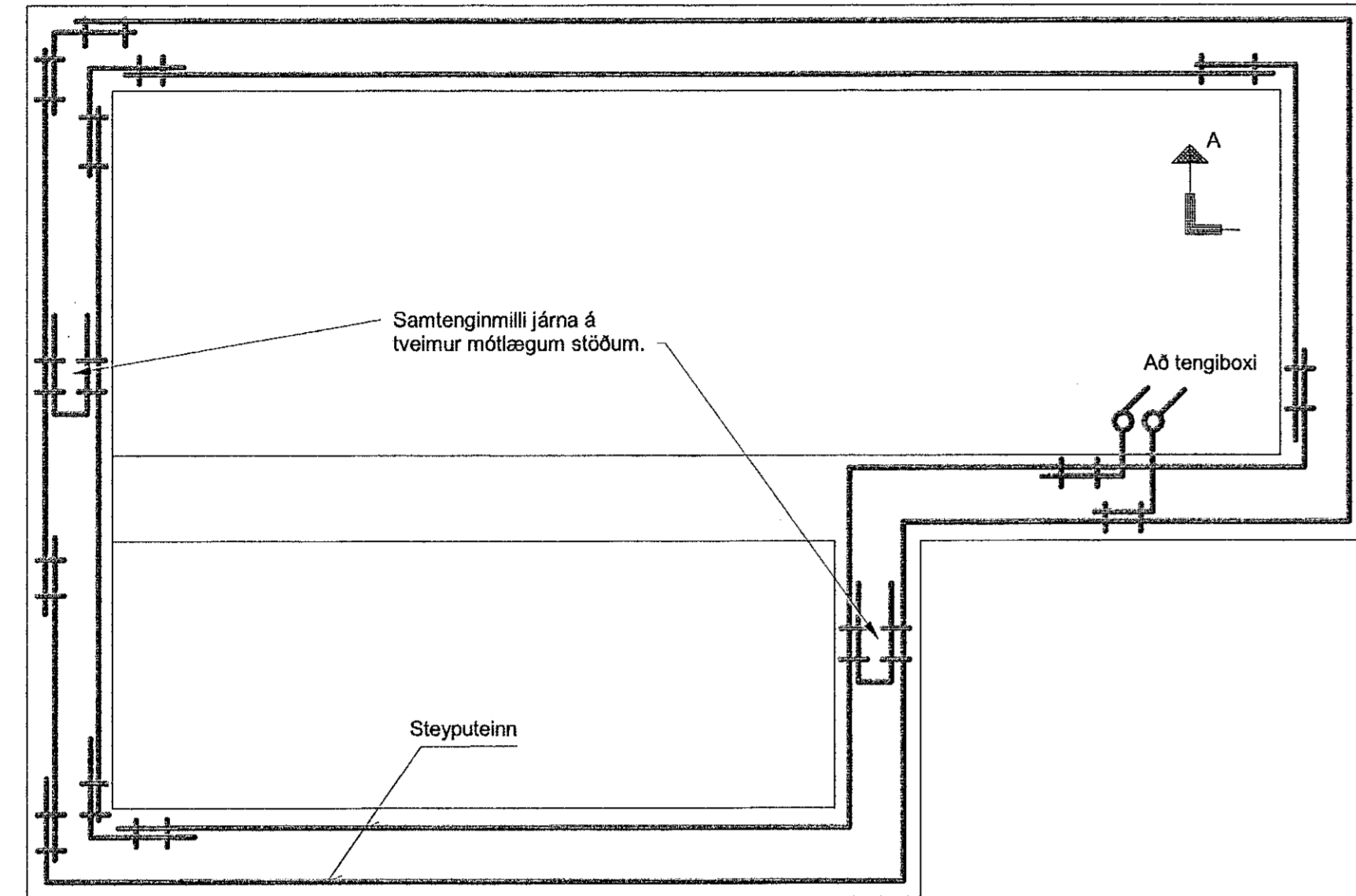
SKÝRINGAMYNDIR AF SÖKKULSKAUTI ERU EKKI Í MÆLIKVARÐA

Samþykkt þann  
26 JUN 2019  
Byggingarfulltrúinn í Hafnarfjörð  
F.H. Sigurður Steinar Jónsson

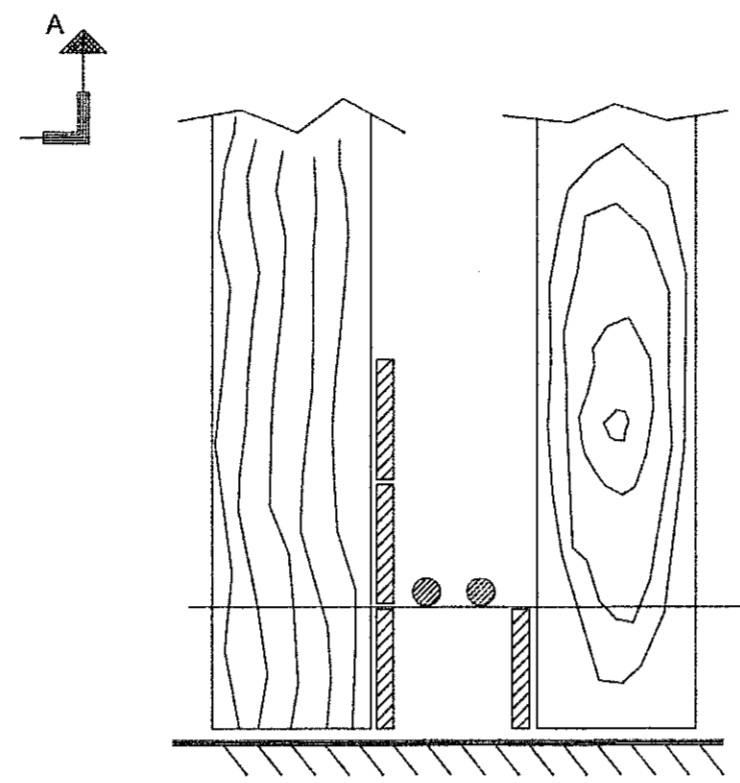
Útg.	Dags.	Skýring	Br.af.	Yfirf.
A	09.08.2017	Heimtaugasett	DES	
B	19.10.2017	Breyting á Kjallara	GES	
C	14.06.2019	Stækun á byggingu	GES	IH

VIÐUNHÖNNUNARSTJÓRA:  
**ÚTI**  
ARKITEKTAR  
BALDUR Ó. SVAVARSSON  
ARKITEKTI FAJ SAMMÁK  
KT. 120357 5149

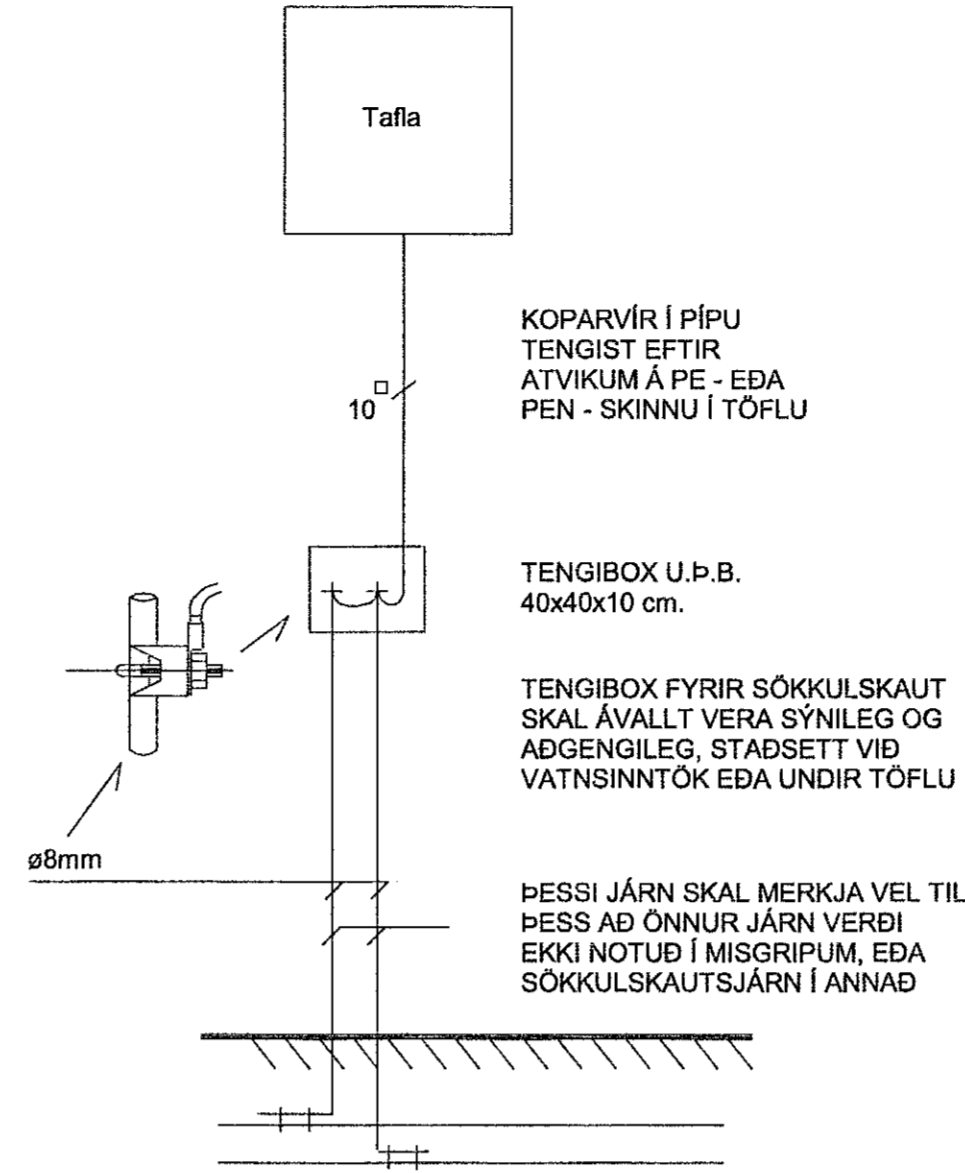
**Skýringar á táknum:**  
Sökkuljárn  
Tenging á milli hæða, upp  
Tenging á milli hæða, niður  
Virólás



Grundmynd sökkulvegja



SNÍÐ A - A Í SÖKKULVEGG  
SÝND ERU 2 NEDSTU STEYPU-STYRKJARJÄRN Í STEYPUMÓTI OFAN Á NEDSTU MÓTAVÍRUM



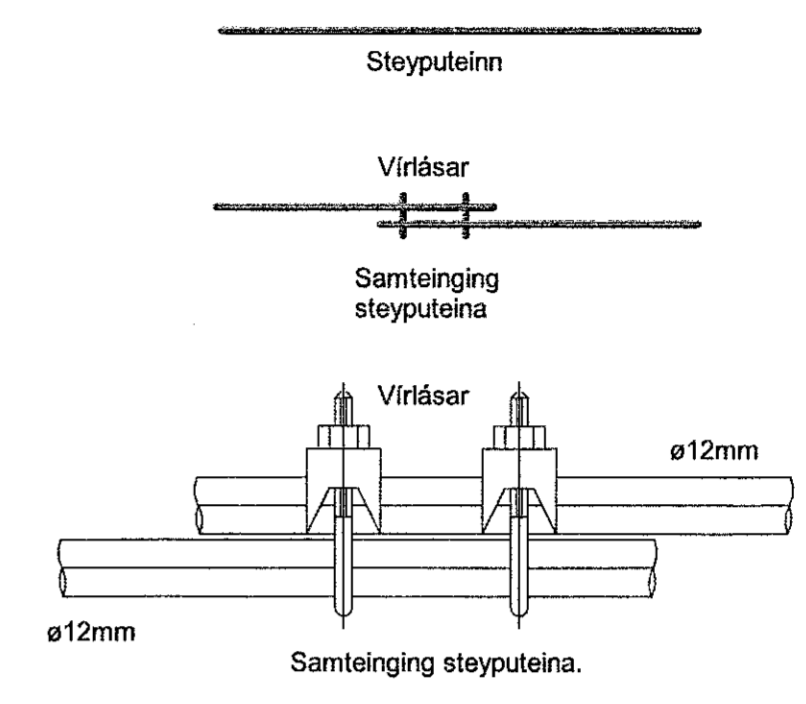
SNÍÐ AF TÓFLUVEGG

KOPARVÍR Í PÍPU  
TENGIST EFTIR  
ATVIKUM Á PE - EDA  
PEN - SKINNU Í TÓFLU

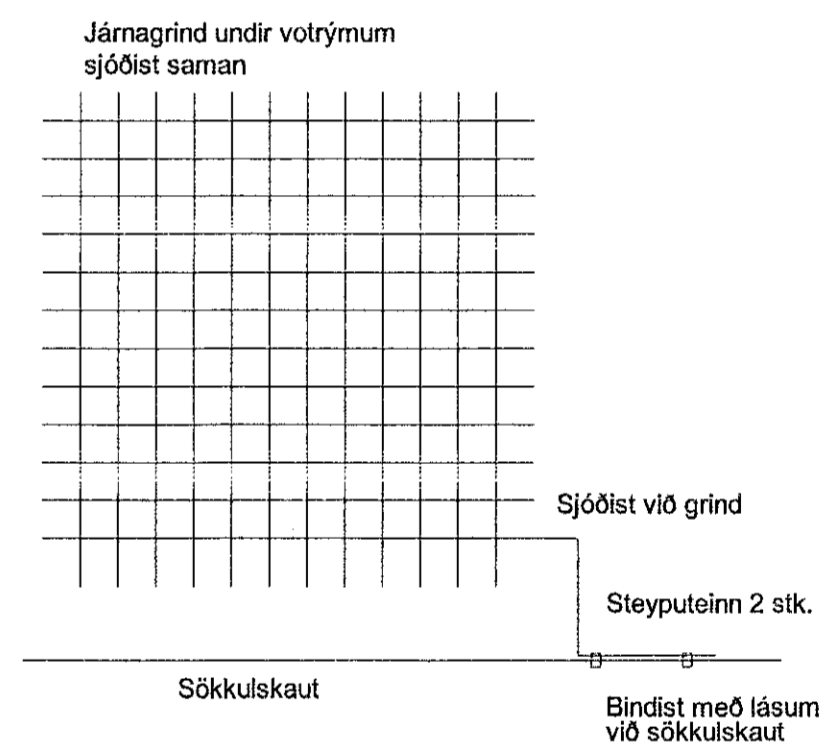
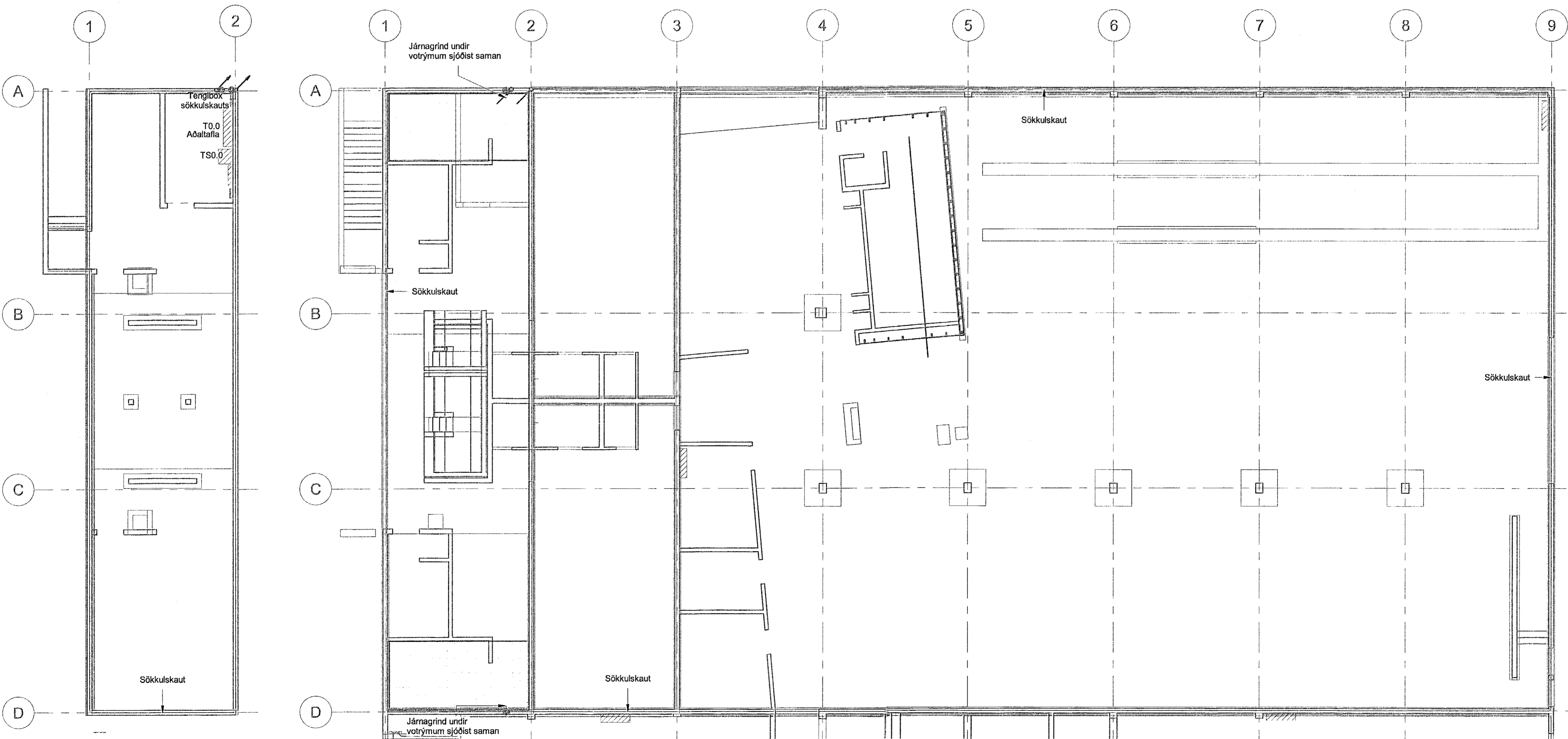
TENGIBOX U.P.B.  
40x40x10 cm.

TENGIBOX FYRIR SÖKKULSKAUT  
SKAL ÁVALLT VERA SÝNILEG OG  
ADGENGILEG, STAÐSETT VIÐ  
VATNSINNTÖK EDA UNDIR TÓFLU

ÞESSI JÄRN SKAL MERKJA VEL TIL  
ÞESS AD ÖNNUR JÄRN VERÐI  
EKKI NOTUD Í MISGRIPUM, EDA  
SÖKKULSKAUTSJÄRN Í ANNAD



Tengja skal saman tvö neðstu járnin í sökkulveggjum  
allan úthringinn og að upptaki í tengibox  
í raðhús, parhús og hlíðstæð hús er leyfilegt að tengja  
samtengingunni úthring en tenging verði  
við hverja heimtaug.



**World Class**  
Tjarnarvellir 7  
221 Hafnarfjörður

Raflagnir  
Spennujöfnun, jarðbindingar, jarðskaut

TEKNI-NÚMÉR	BLAÐSTÆRÐ	HANNAÐ	GES
2768-004	A1	TEKNAÐ:	HMH
XX_3_13_01		YFIRFARAÐ:	DES
DAGS.	MÆLIKVARÐI	ÓTGÁFA	
09.08.2017	As indicated	C	

Útgáfunúmer og dagsetning skilapptákna: 1905072 - 29.04.2019  
Höfundur: Davíð Björn Solvason KL100356-3339  
Höfundarsíti: