

Skýringar

Tengja sal saman tvö neðstu járnin í sökkulveggnum allan úthringinn og að upptaki í tengibox.  
Setja skal tvo víralása á hver samskeyti.  
Steyputeinar skulu vera 12mm í þvermáli.

Öll mál eru í cm, nema annars sé getið.

Tafla og rafbúnaður skal vera af viðurkenndri gerð.

Hæð rofa er 110cm, hæð tengla er 20cm, nema annars sé getið.

Hæð tengla í eldhúsi, baði, þvottahúsi, vs og bílskúr skal vera 110cm

Málstraumur rofa skal vera 13A og tengla 16A

Hæð tengils við rofa skal vera sú sama og rofans.

Greinar eru ekki sýndar í öllum tilvikum að töflu, en eru þá merktar viðkomandi töflu og grein.

Vírar eru 1,5mm<sup>2</sup> í þvermál, nema annars sé getið.

Staðsetning rofa og tengla skal skoðast í samræmi við innréttingarteikningar.

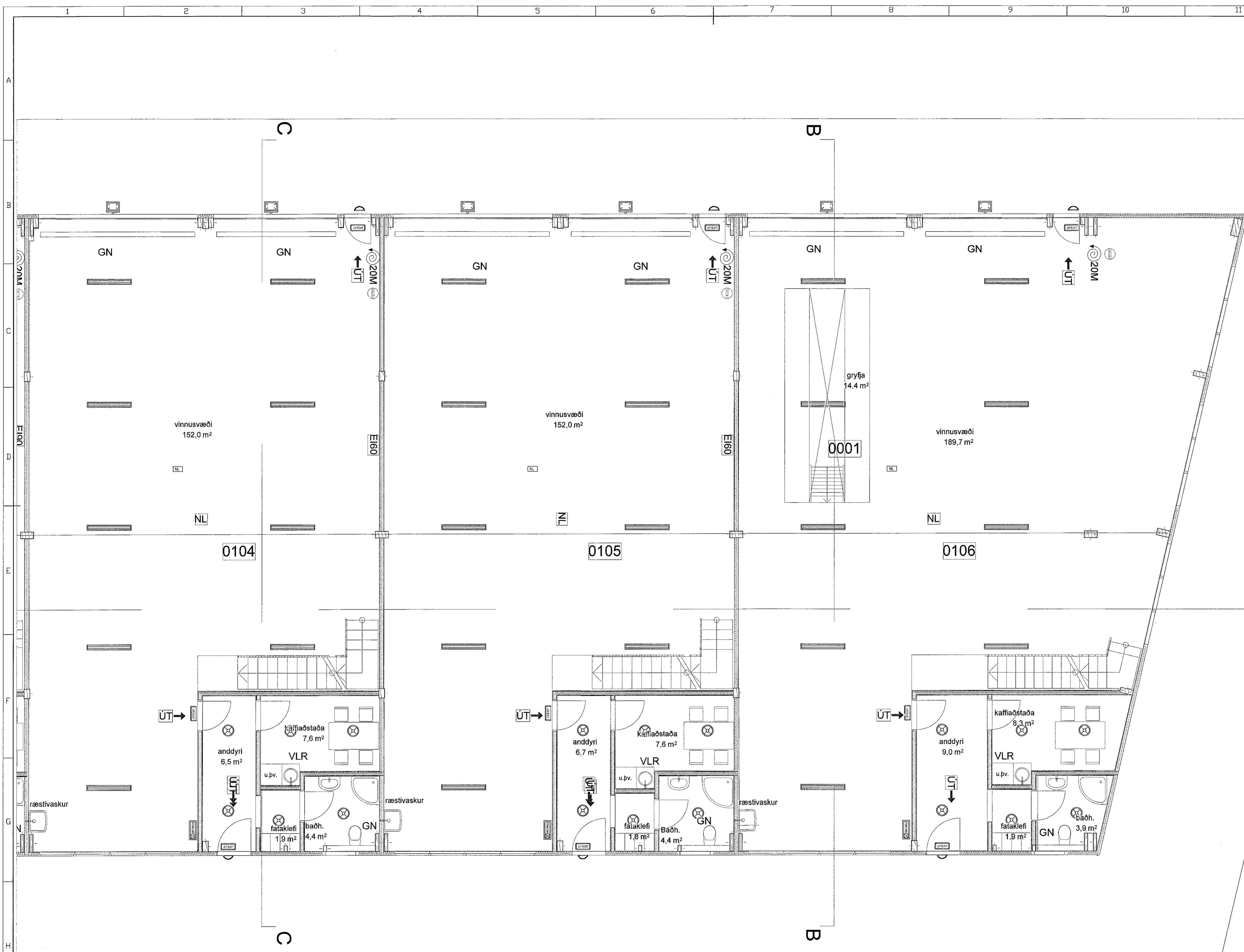
Öll rör í smáspennu eru 20mm.

Verk skal unnið samkv. IST-200 staðli.

Skýringar á merkingum

INNI LAMPAR

- L1 Innföld LED ljós loft 230V fastir
- L2 Innföld LED ljós loft 230V veitarlegir
- L3 Innföld LED ljós loft 230V fastir IP44
- L4 Innföld LED ljós loft 12V / hæð: 30cm
- L5 Óbær T5 ljósing 1x28W
- L6 Veggjós / Útljós IP44 eða meira
- L7 Kúpul
- L8 Rakapött Ruffjós IP44 eða meira
- L9 Veggjós við rúm / hæð: 140
- L10 Spegulljós / hæð: 210cm
- L11 Innföld LED ljós í skáp
- L12 Hangandi ljós
- L13 Lampi
- NL Ljós með neyðarfyrirgöngu búnaði



Breyting A	Dagsetning	Teknað	Samþykkt	<p><b>RÖR</b> RAFHÖNNUN OG RÁÐGJÖF</p>	Einhella 6 Hafnarfjörður Lampalón neðri hæð Hönnuður Sigurður Steinar Jónsson Tölvunúmer: 5749 Símanúmer: 890964-5749 2019-21
Breyting B	Dagsetning	Teknað	Samþykkt		
Breyting C	Dagsetning	Teknað	Samþykkt		
Breyting D	Dagsetning	Teknað	Samþykkt		

0 2 4 6 8 10