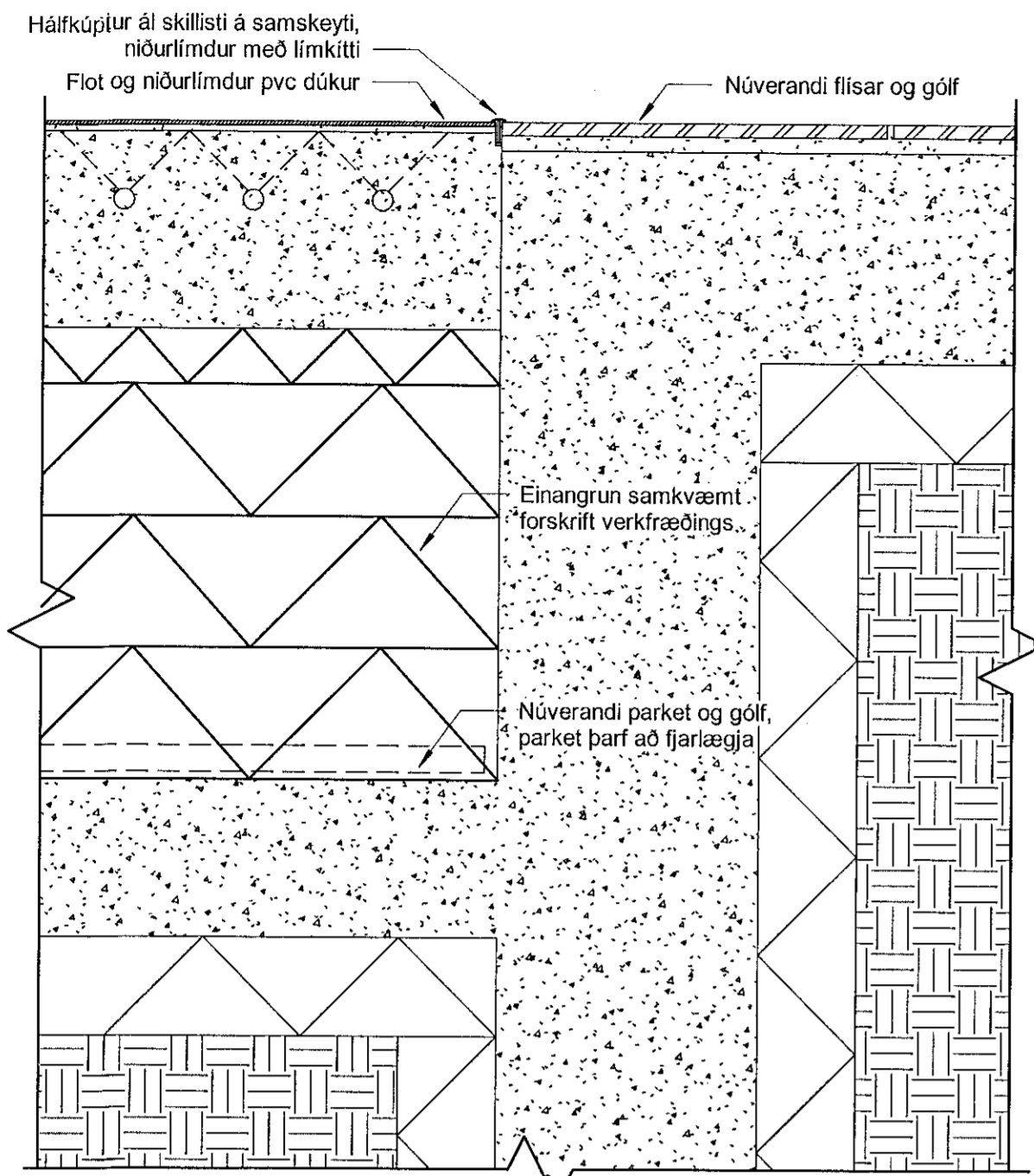
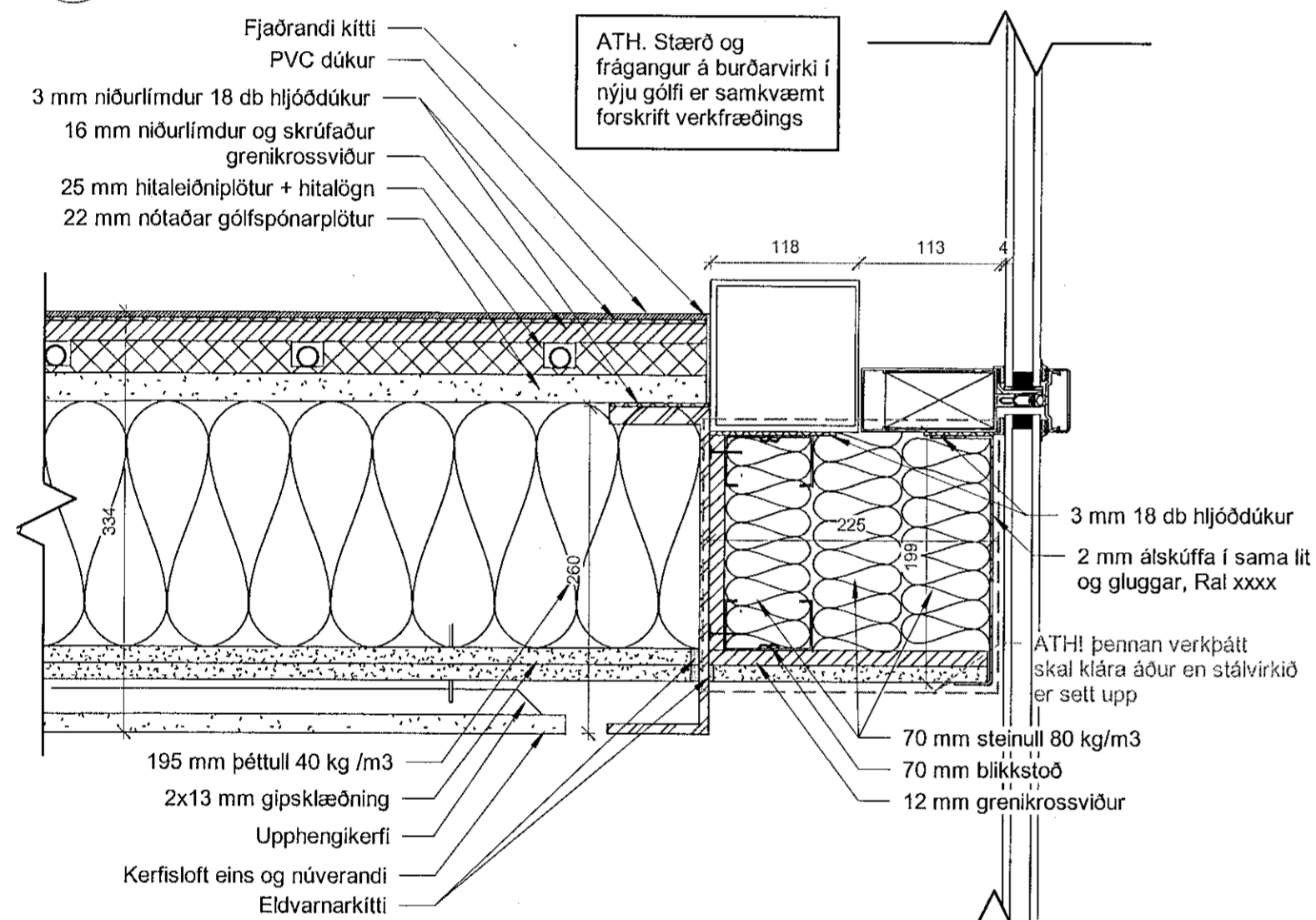


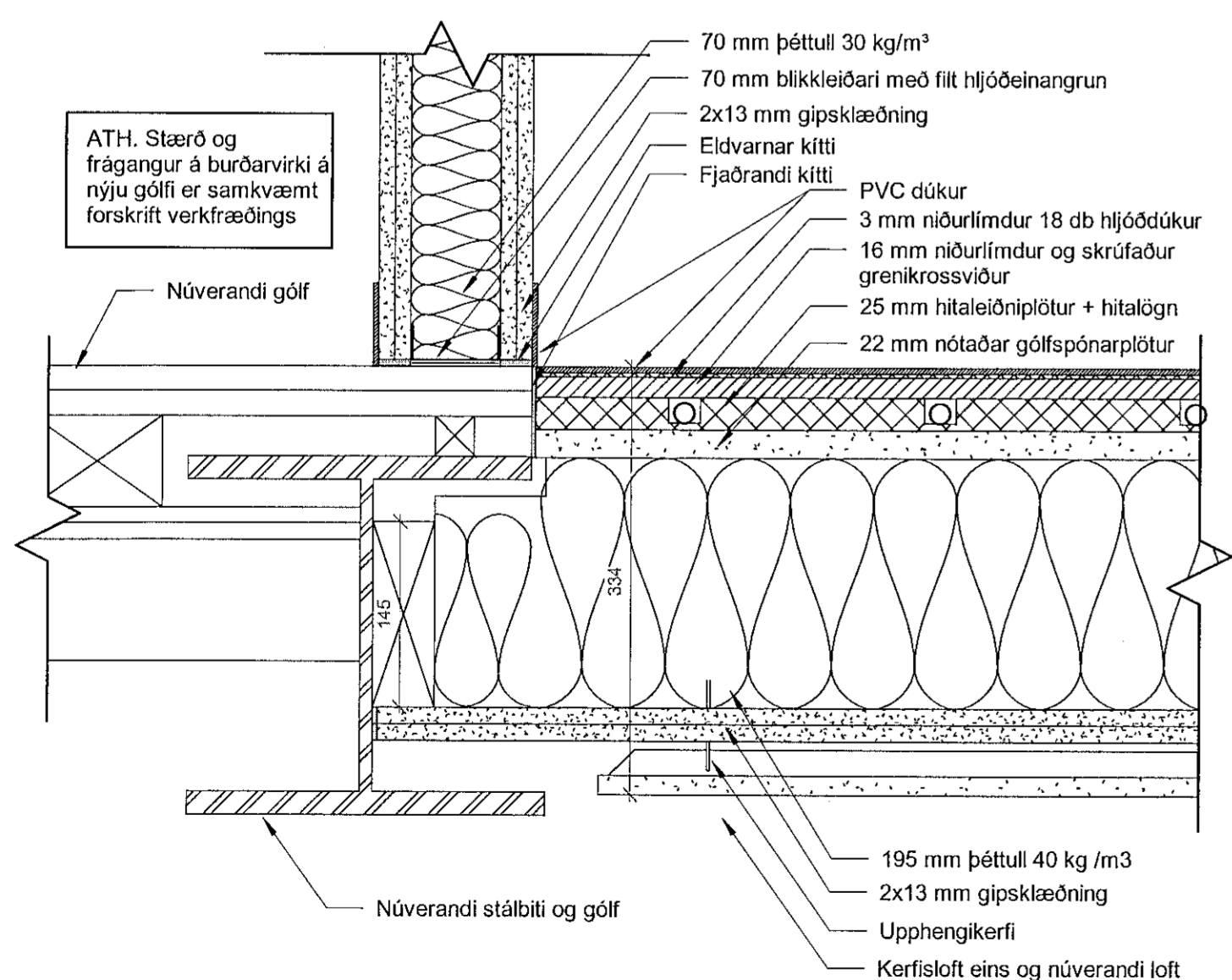
ATH. Stærð, hitaögn og frágangur á nýrri gölfplötu er samkvæmt forskrift verkfræðings



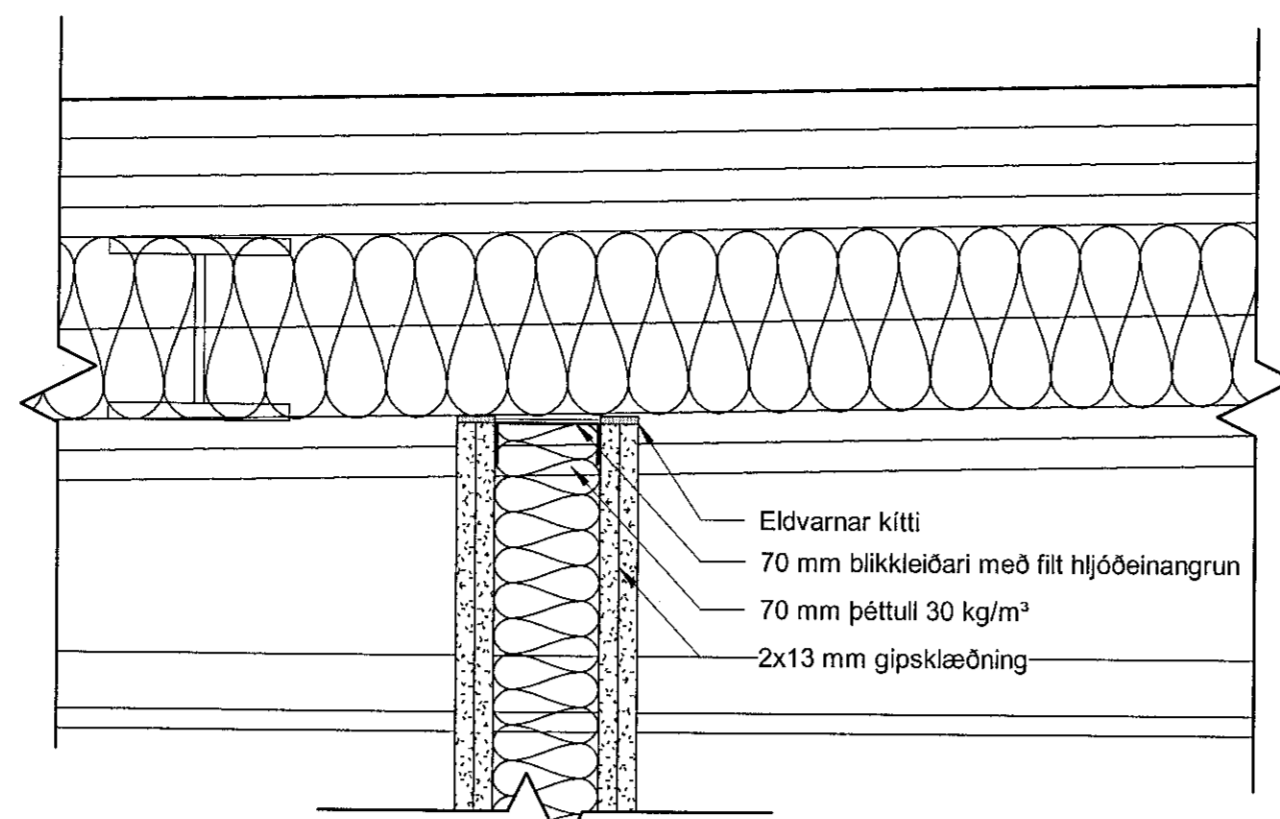
1 Frágangur á nýju gólfi í sal
1 : 5



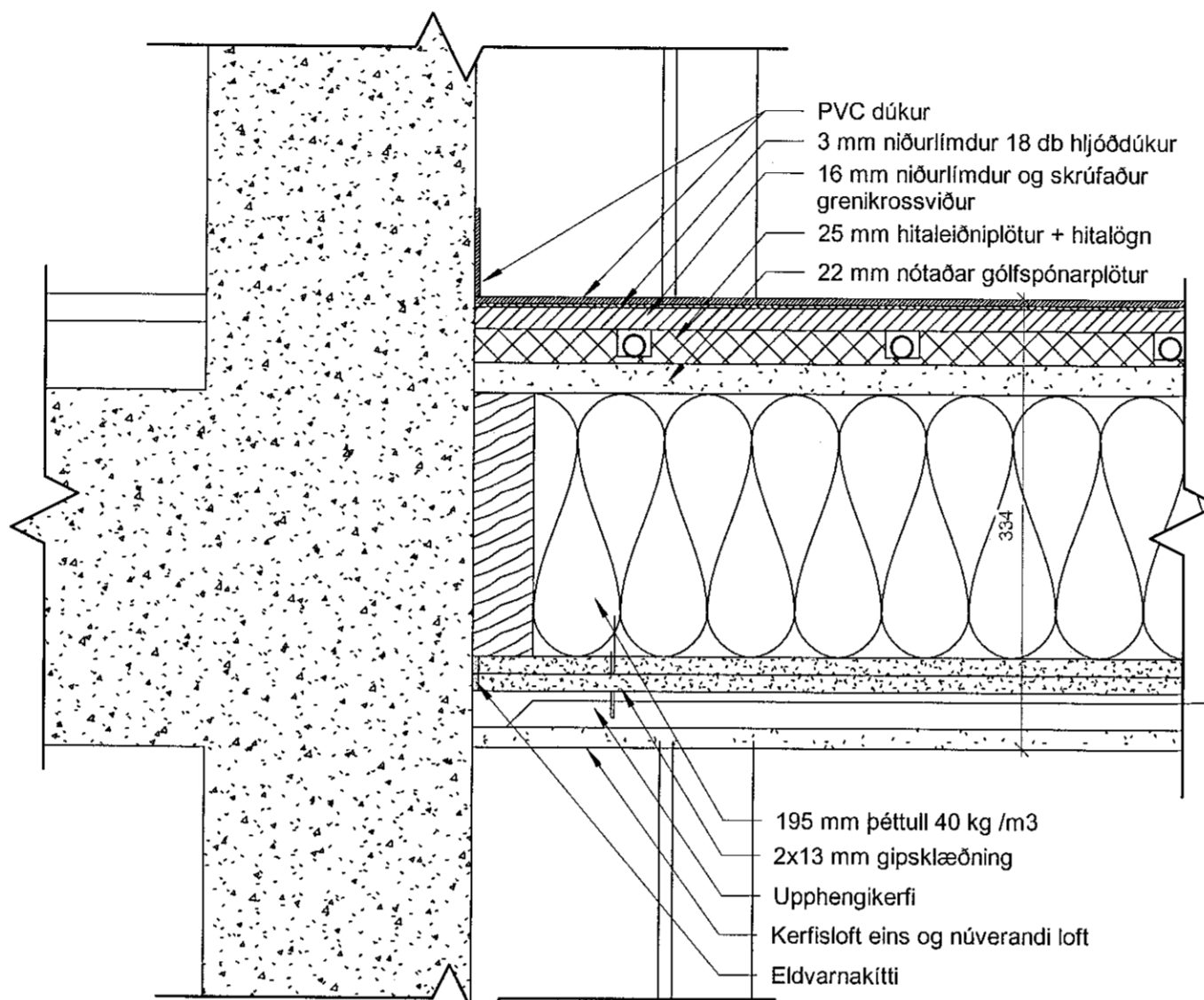
2 Frágangur á milligólfi við glugga
1 : 5



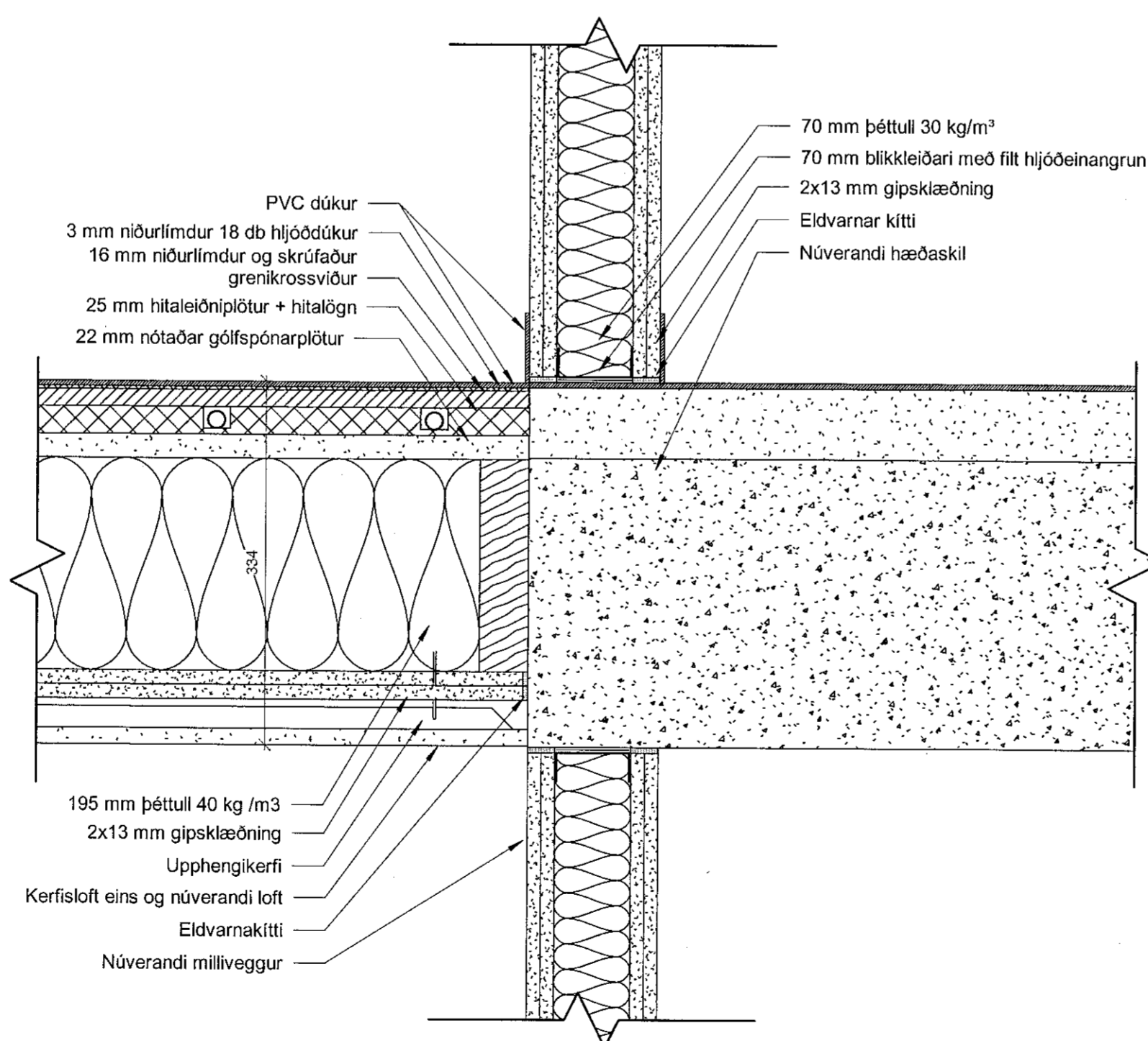
3 Frágangur við núverandi göngubrú
1 : 5



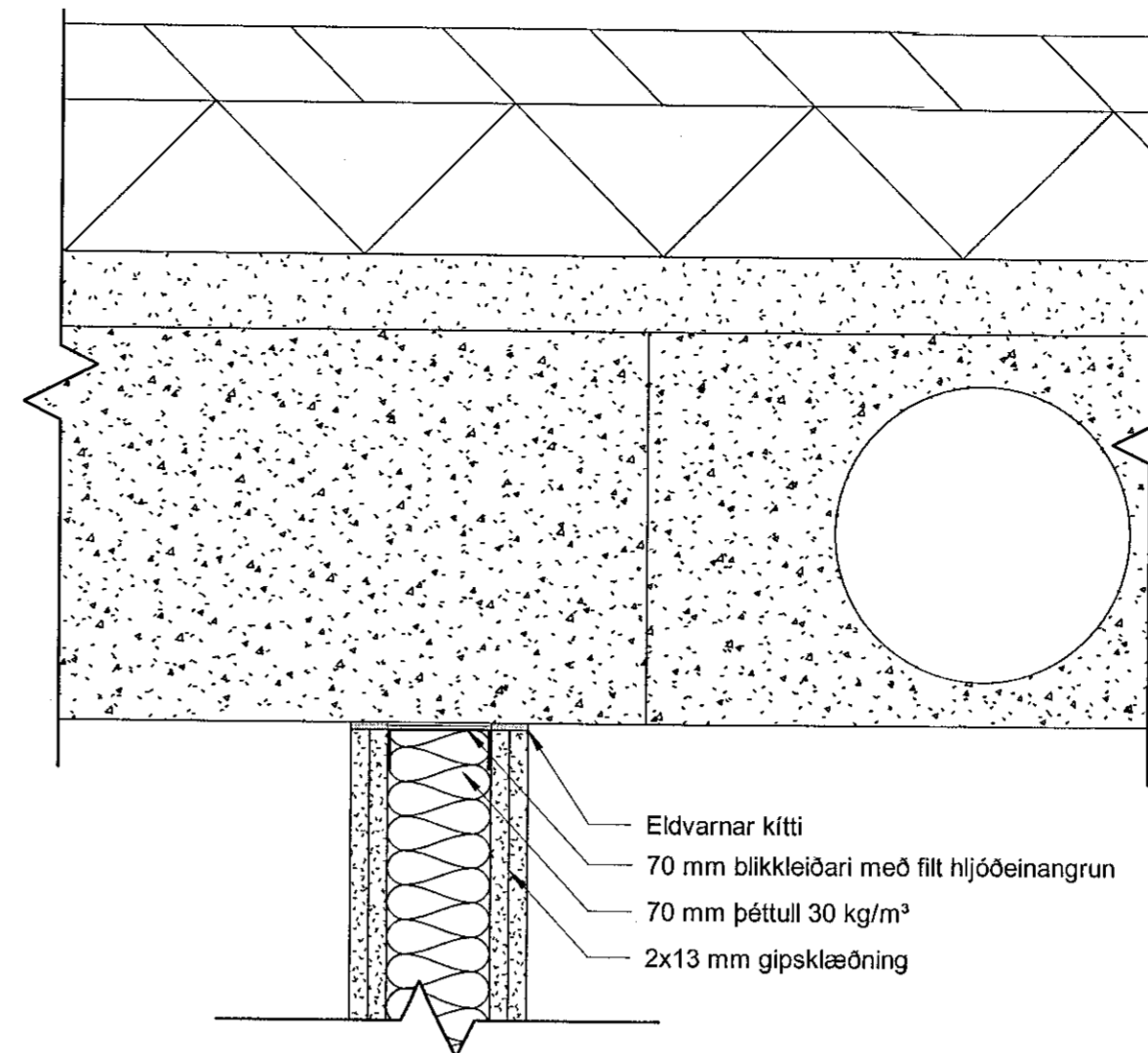
4 Frágangur á millivegg við þak
1 : 5



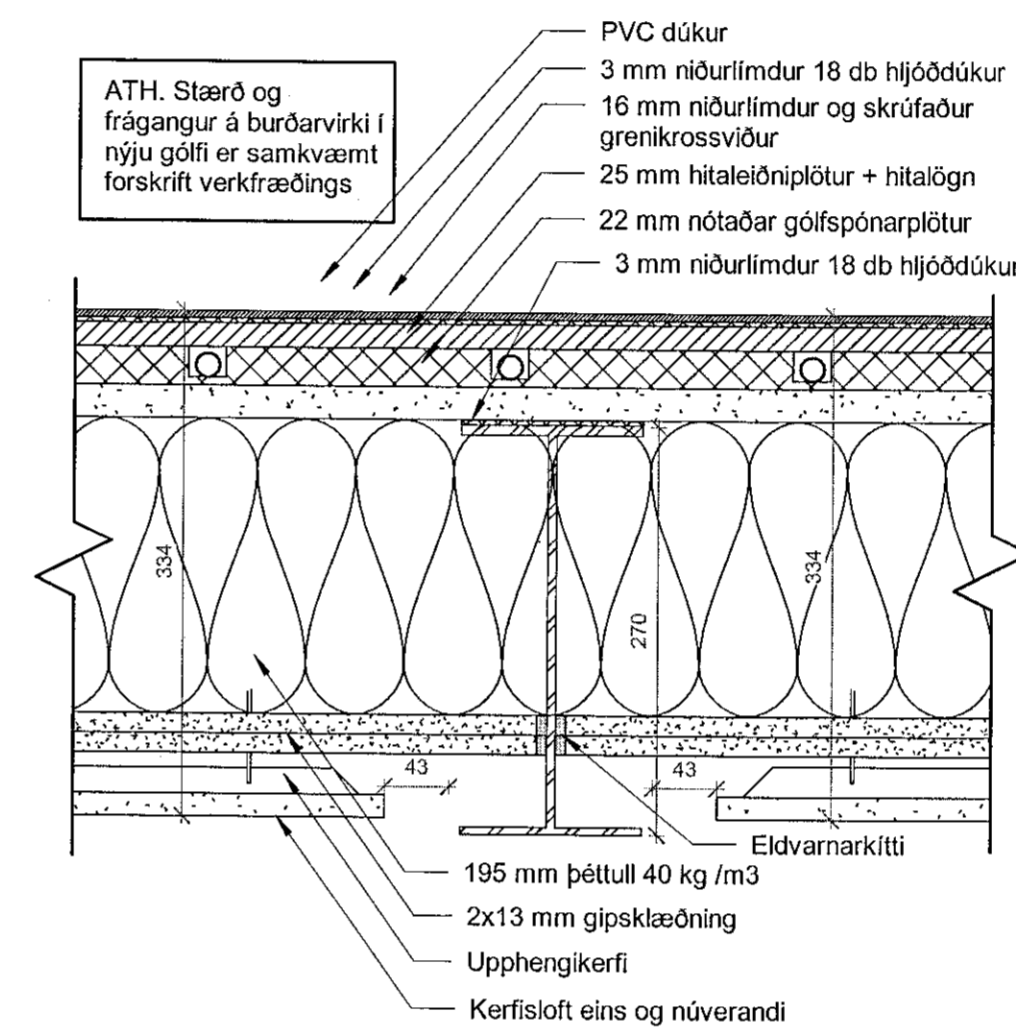
5 Frágangur á gólfi við steyptan millivegg
1 : 5



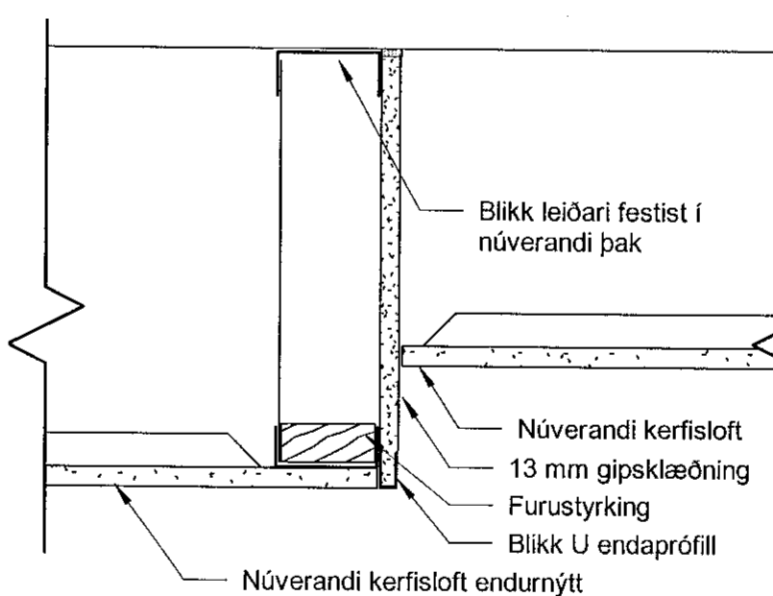
6 Frágangur við steypit hæðarskil
1 : 5



7 Frágangur á vegg við steypit loft
1 : 5



8 Frágangur við stálbita
1 : 5



9 Frágangur á niðurteknu lofti
1 : 5

Samþykkt þátt
21 JUN 2019
Byggingarfulltrúinn í Hafnarfjörð
F.h. Sigurður Steinar Jónsson

Útg. Dags. Skýring Br. af.

Gríma arkitektar

Laugavegi 178 - 105 Reykjavík
Sí: 511-8777 / 897-3760
www.grimaark.is

Undirskrift hönnuðar *SG*
Aðalhönnuður Sigurður Ólafsson arkitekt FAI - kt. 071070-
netfang: sigurd@grimaark.is

Heimilisfang
Sólvangsvegur 4

Sveitarfélag
Hafnarfjörður

Verktugur
Lækjarskóli

Landnúmer: 121233

Staðgreinir: 1400-1-80800040

Deili

Ný milligólf og hækkun salargólfs

Frágangurdeili í milligólf

Hannað SG Matshluti 01

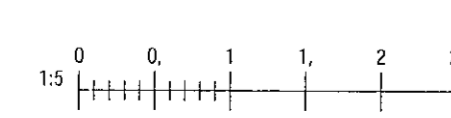
Teiknað DRK Mælikvarði 1 : 5

Yfirfarir SG Dagsetning 16.04.2019

2018-10-16 A_4_GS_01

Verknúmer Teikningsnúmer Bls. Útgáf

HÖNNUÐARSKILUR SERIALLAN HETTU A TEIKNINGUM - FLOTTÓÐUR ER HÁÐ SKRIFLEGI



Úpbermiðnir 01/2019
Vískað 16.4.2019 09:34:53