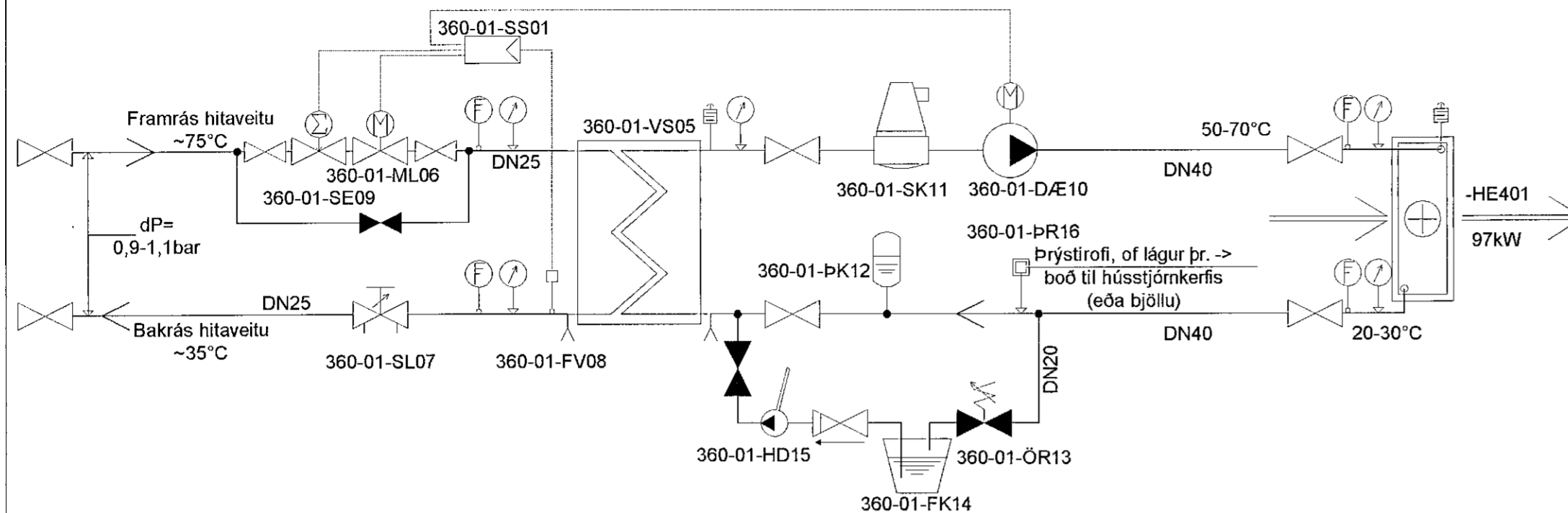


Kerfismynd yfir lokað hringrásarkerfi við hitaflöt í loftræstisamstæðu kerfis 360-01

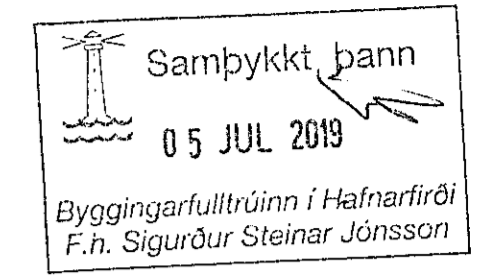


Almennar skýringar

Lagnir utanhúss skulu vera úr tæringarfríu stálfærni. Lagnir innadyra skulu vera stállagnir og skal tæringarverja þær sem og tengistykki. Allt lagnaefni og búnaður skal vera fyrir 16bar þrýstipól og 90°C samfelldan vökvahita. Allt uppsett lagnaefni og búnaður skal þrýstiprófað við 10 bar. Allar lagnir fullleinangrist yfir tengistykki og festingar með minnst 20mm eiangrun. Yst á einangrun komi vönduð samfelld raxperra sem lokist loftþétt við búnað. Lagnir og búnaður sé sem meginregla innadyra og auð-aðgengilegt til þjónustu og eftirlits.

Táknskýringar

- Loki
- Loki, lokaður
- Einstefnuloki
- Öryggisloki
- Strengloki/stilliloki
- Stjórnloki, módilerandi
- Segulloki, NC.
- Loftskilja, sjálfvirk
- Dæla, mótorknúin
- Millihitari/varmaskiptir
- Hitaflötur í loftræstirás
- Kæliflötur í loftræstirás
- Pensluker
- Dæla, handvirk
- Forðakar
- Stjórnstöð
- Þrýstmælir
- Hitamælir
- Hitanemi
- Þrýstinemi
- Lofttæming
- Tæmiloki



Tækjalisti

Tækisnúmer	Heiti	Hluverk	Eigindi
360-01-HE401	Lofthitaflötur	Hitar loft frá samstæðu upp í öskgildi	Er hluti loftræsisamstæðu. 97kW
360-01-SS01	Stjórnstöð loftræsisamstæðu	Stjórnar gangstýringu og hitastjórnun loftræsisamstæðu	Er hluti loftræsisamstæðu.
360-01-VS05	Varmaskiptir	Hitar glycolvökva sem hitar lofthitaflöt	97kW+, heit hlið hitaveitu 75/35°C, glycol hlið 30/70°C, dp-max=12kPa
360-01-ML06	MótorLoki/stjórnloki	Stjórnar flæði hitaveitu að varmaskipti.	DN20/25. Kv-max~2,1m³/h. Stýrist módilerandi af stjórnstöð loftræsingar.
360-01-SL07	StrengLoki	Takmarki vökvafleði hitaveitu um varmaskipti	DN20. Kv~2,1m³/h. Stillanlegur. T.d. TA-STADA
360-01-FV08	Frostvarnar- og hitanemi	Vakti of lágan hita bakrásar hitaveitu, frostvörn.	Hitanemi í vatnsrás sem getur gefið upplýsingar inn á stjórnstöð loftræsingar boð við of lágan vökvahita. Hiti undir 5°C setji frostvörn af stað.
360-01-SE09	Segulloki	Opnar fyrir hitaveituvatn við ræsingu loftræsikerfis og lokar við stöðvun/rafmagnsleysi.	DN25. NC. Stýrist af stjórnstöð loftræsikerfis.
360-01-DÆ10	Hringrásardæla	Hringrásar glycolböndu um varmaskipti, lagnir kerfis og loft-hitaflöt loftræsingar.	Dæla með innstillanlegum afköstum flæðis. Innstillt flæðiafköst 0,65 l/sek við dp~35kPa. Dæla ætíð í gangi nema þegar loftræsikerfi stöðvast, þá stöðvi dæla. Dæla sé valin með ~20% umfram afkastagetu yfir tilgreindum nafnafköstum.
360-01-SK11	Loftskilja	Skilji loft frá glycolvökva í lokaðri vökvarás	DN40
360-01-ÞK12	Pensluker	Taka upp rúmsveiflur glycolvökva	12 L, forþrýstingur 1,0bar
360-01-ÖR13	Öryggisloki	Opnun við yfirþrýsting	DN20/25. Opnun við 4 bar
360-01-FK14	Forðakerf	Lagerefni af 33% glycolvöka	~20L forðakerf, lokað með einni lagnatengingu við botn og svo lögn frá öryggisloka að kerfi en einnig með öndunargati efst. Sé skilað 2/3 fullt með 33% glycolböndu.
360-01-HD15	Handdæla	Fylli glycolvökva inn á lokað kerfi	DN20.
360-01-ÞR16	Þrýstirofi	Gefi viðvörn við of lága þrýsting á lokuðu kerfi	Innstillanlegur þrýstirofi sem gefur viðvörnaboð að hússtjórnkerfi eða bjöllu, ef þrýstingur er ~0,2bar undir nafnþrýsting kerfis.

A	Verkeikning	SG	04.06.2019
Útg.	Breyting	Hönnuður	Dags.

Verkeikning

Strendingur ehf.
 Fjarðargata 13-15
 220 Hafnarfjörður
 Sími: 575-5640
 www.strendingur.is
 strendingur@strendingur.is

Í samræmi við aðaluppdrátt frá: Batteriló ehf.
 Dagsetning og útgáfa aðaluppdráttar: 18.01.2019 Útgáfa 01

Hönnuður: Sigurður Guðmundsson kl. 191063-7549

Hönnunastjórn/samræmingarhönnuður:
 Kt. 110152-2789

Fornubúðir 5
 Kerfismynd
 Varmaskiptir að loftræsisamstæðu
 ARKITEKTAR

Teiknað / Hannað:	Dags:
SG/SG	04.06.2019
Kvarði:	Útgáfa: Nr. teikningar: Stærð:
-	A 336 A2