

Samþykkt þann
 09 JUL 2019
 Byggingarkultrúnn í Hafnarvíð
 F.h. Sigurður Steinar Jónsson

Skýringar

Tengja sal saman tvö neðstu járnin í sökkulvegnum allan úthringinn og að upptaki í tengibox.
 Setja skal tvo víralása á hver samskeyti. Steyputeinar skulu vera 12mm í þvermáli.

Öll mál eru í cm, nema annars sé getið.

Tafla og rafbúnaður skal vera af viðurkenndri gerð.

Hæð rofa er 110cm, hæð tengla er 20cm, nema annars sé getið.

Hæð tengla í eldhúsi, baði, þvottahúsi, vs og bílskur skal vera 110cm

Málstraumur rofa skal vera 13A og tengla 16A

Hæð tengils við rofa skal vera sú sama og rofans.

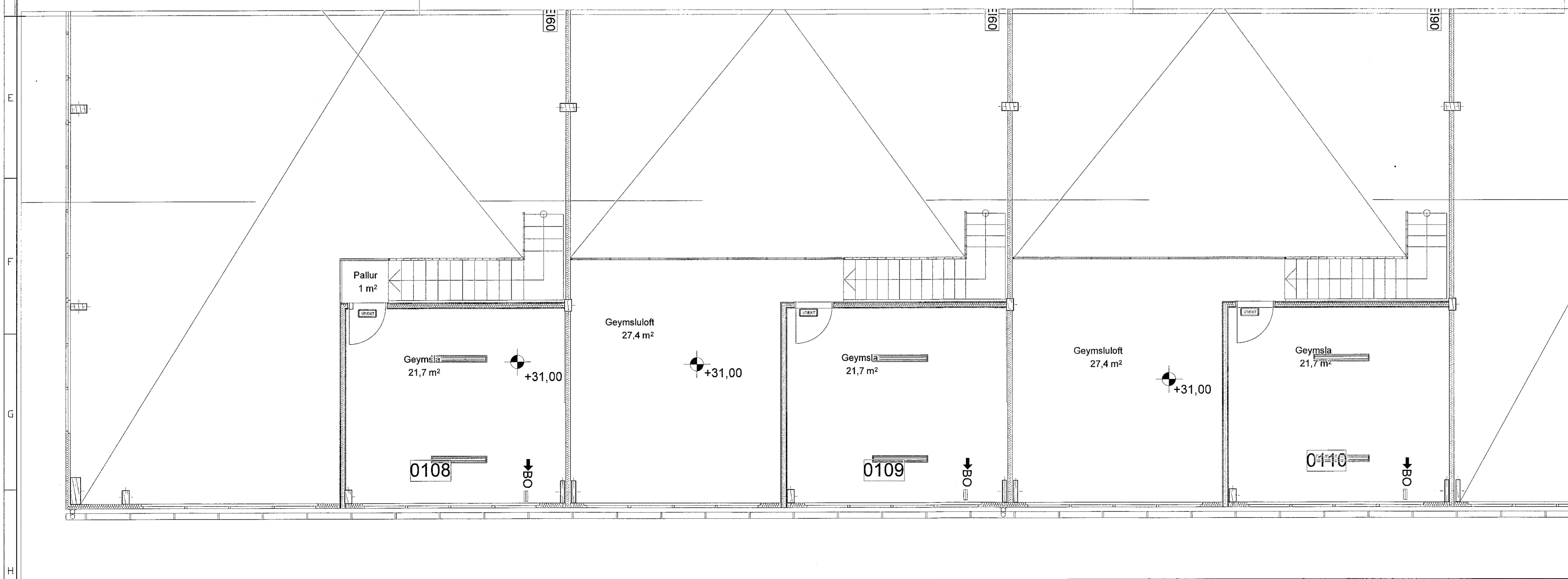
Greinar eru ekki sýndar í öllum tilvikum að tölu, en eru þá merktar viðkomandi töflu og grein.

Virar eru 1,5mm² í þvermál, nema annars sé getið.

Staðsetning rofa og tengla skal skoðast í samræmi við innréttingarteikningar.

Öll rör í smáþennu eru 20mm.

Verk skal unnið samkv. IST-200 staðli.



↓	Jarðtenging
↗	Tvöfaldur tengill
↘	Einfaldur tengill
↖	Rofi og tengill í sörmu hæð (1100 mm)
↙	Rofi
↗↘	Samrofi
↖↙	Tvöfaldur rofi
↗↘↙	Krossrofi
⊙	Þrýsti-rofi/dimner
⊗	Þrýsti-rofi m/ljósi
⊕	Tengill m/naturljósi
⊗	Veggjós
⊗	Loftljós
⊕	Hátalaratengill
⊕	Símatengill
⊕	Loftnetstengill
⊕	Hreyfiskynjari
⊕	Tafla / melakassi
⊕	Reykskynjari
⊕	Bjalla
⊕	Handboði
↗	Rör upp á næstu hæð
↘	Rör niður á næstu hæð
↖	Rör gegnum hæð
⊕	Halogenljós í lofti
⊕	Halogenljós í lofti
⊕	Halogenljós í vegg

[Handwritten signature]

Breyting B	Þagsetning	Teknað	Samþykkt	 RAFHÖNNUN OG RÁÐGJÖF	Einheilla 6	Starð
Breyting C	Þagsetning	Teknað	Samþykkt		Hafnarvíðurbur	Starð
Breyting B	Þagsetning	Teknað	Samþykkt		Lanþaplan efrri hæð	Starð
Breyting A	Reyndartekning	Þagsetning	Teknað	SAP	Tekningarnúmer	Starð
		20.3.2019	SAP	SAP	2019-21	Starð
					Bl. 6	Starð
					8/12	Starð
						Starð
						Starð

