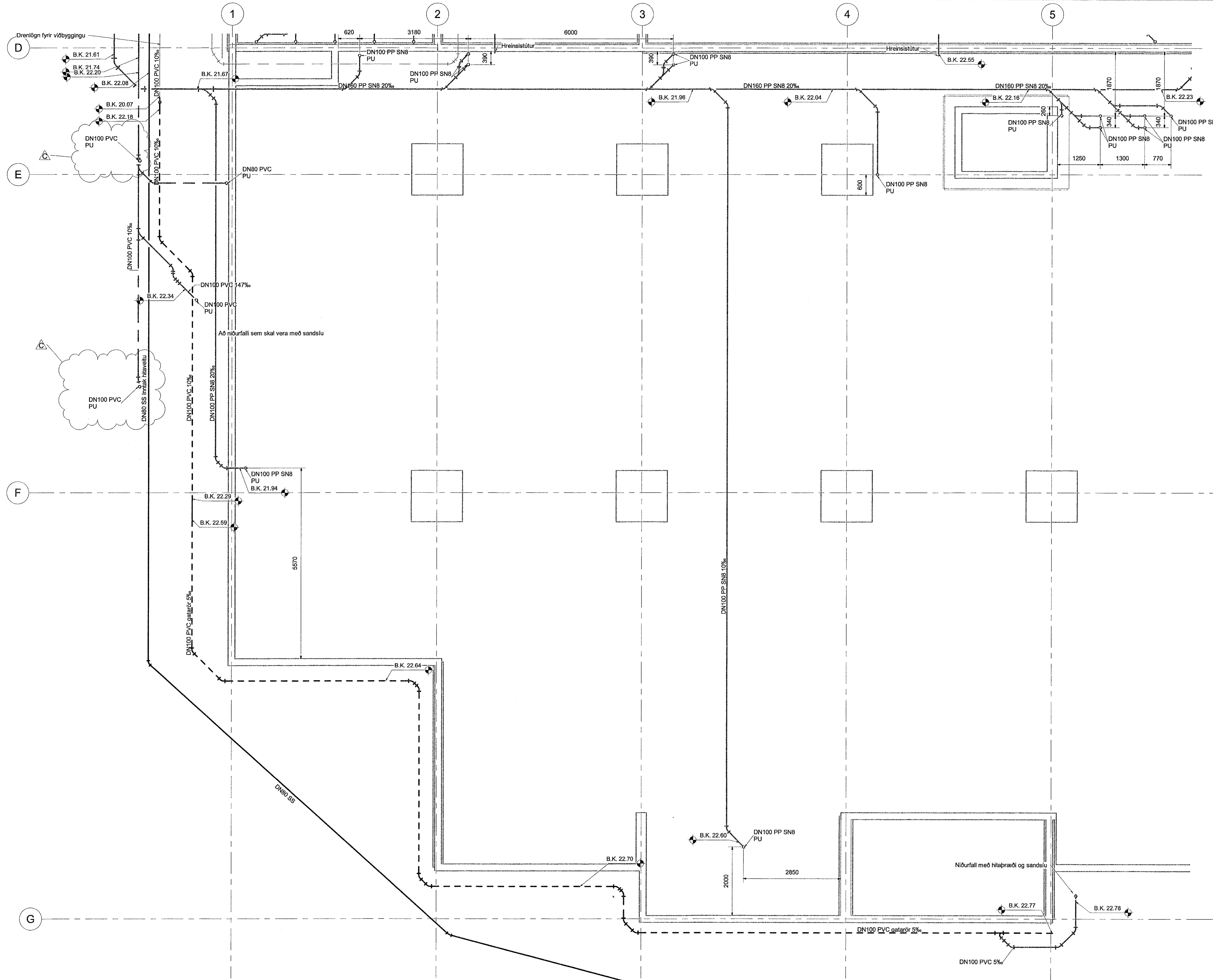


Vísah: 2.7.2019 09:29:55 Úpverið: 17.01.2019

Útg.	Dags.	Skýring	Br. af:	Yfirf.
A	17.01.2019	Vinnuleikning	HSG	RS
B	26.04.2019	Frárennslí í jarðu breytt	HSG	RS
C	01.07.2019	Niðurföll fyrir snjóþræðslu	KAB	RS



ÁRITUN HÖNNUNARSTJÓRA:
ÚTI INNI
ARKITEKTAR
BALDUR Ó. SVAVARSSON
ARKITEKT FAJ SAMMÁK
KÍU 120357 5149

- Frárennslí skólþ
- Frárennslí regnvatn
- - - Frárennslí dren

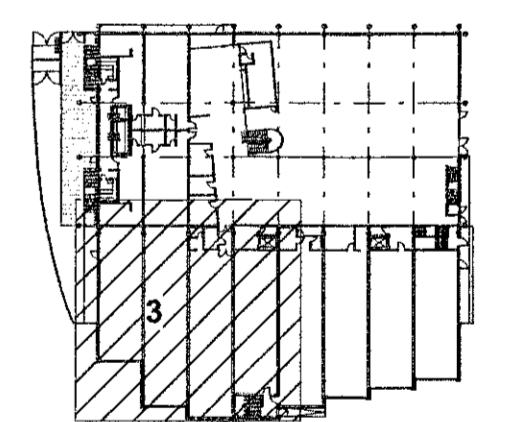
Ómerktur hringur táknað að lögn færist upp eða niður innan hæðar.
Hringur merktur PU, PN eða PU/PN táknað að lögn færist upp eða niður á milli hæða.

T.K - Áætlaður topp kóli
B.K - Botnkóli

GN - Gólfniðurfall
PP - Hjúðeinangrandi frárennslispiða
SJ - Steypjárnspíða

Allar lagirnir í stofnum og undir lofti skulu vera SJ nema annað sé tekið fram.
Greina lagirnir að hreinlætistækjum skulu vera PP.

Allar frárennslislagirnir skulu lagðar í 20% halla nema annað sé tekið fram á teikningu.



LYKILMYND



World Class
Tjarnarvellir 7
221 Hafnarfjörður

Lagnir og loftræsikerfi
Fráveitukerfi
Grunnmynd kjallari - Hluti 3

TEKNIKNÚMÉR	BLADSTÆRIB	HANNAÐ:	HSG
2768-004	A1	TEKNAÐ:	APK
00_2_23_03		YFIRFARÐ:	RHS
DAGS:	MÆLIKVARÐI	ÓTÓGA	
17.01.2019	1 : 50		C

Úpplýsingar og dagsetning aðaluppdráttar: 1810020
Höfundur: Rúnar H. Steinsen KÍ 031149-4449
Hönnunarsíða: *Rúnar H. Steinsen*