

Samþykkt þann
09 JUL 2019
Byggingarfulltrúinn í Hafnarvelli
F.h. Sigurður Steinar Jónsson

Veldi: 2.7.2019 09:30:25 Úprettun: 01.07.2019

Útg.	Dags.	Skýring	Br. af:	Yfirf.
A	01.07.2019	Vöðbygging - Vinnuteikning	KAB	RS

ÁRITUN HÖNNUNARSTJÓRA:

ÚTI **INN**
ARKITEKTAR

RÁLDUR Ó. SVAVARSSON
ARKITEKT EAF SAMMARK
KF: 120357-01-02

- Frárennslí skólpi
- Frárennslí regnvatn
- - - Frárennslí dren

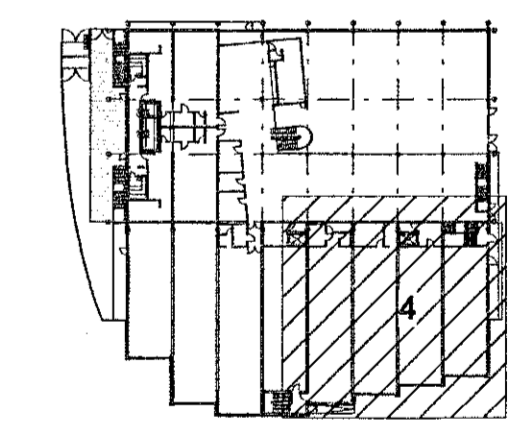
Ómerktur hringur tákna að lögn færist upp eða niður innan hæðar.
Hringur merktur PU, PN eða PU/PN tákna að lögn færist upp eða niður á milli hæða.

T.K - Áætlaður topp kóti
B.K - Botnkóli

GN - Gólfniðurfall
PP - Hjóðeinaangrandi frárennslisþípa
SJ - Steypujáms þípa

Allar lagnir í stofnum og undir lofti skulu vera SJ nema annað sé tekið fram.
Greina lagnir að hreinlætistöskjum skulu vera PP.

Allar frárennslislagnir skulu lagðar í 20% halla nema annað sé tekið fram á teikningu.



LYKILMYND



World Class
Tjarnarvellir 7
221 Hafnarfjörður

Lagnir og loftræsikerfi
Fráveitukerfi
Grunnmynd 2. hæð - Hluti 4

TEIKNUNUMÉR	BLAÐSTÆRÐ	HANNAÐ:	HSG
2768-004	A1	TEIKNAD:	APK
02_2_23_04		YFFIARÐ:	RHS
DAGS.	MÆLIVARÐ:	ÓTGÁFA	
01.07.2019	1:50	A	

Útgáfunúmer og dagsetning aðalþrúddáttar: 1810020
Höfundur: Rúnar H. Steinsen KT: 031149-4449
Hönnunarsíti: