

Veldi: 27.2019 09:29:59 Úpventur: 01.07.2019

| Útg. | Dags. | Skýring | Br.af. | Yfirf. |
|------|------------|----------------------------|--------|--------|
| A | 01.07.2019 | Víðbygging - Vinnuleikning | KAB | RS |

ÁRITUN HÖNNUNARSTJÓRA:

ÚTI

Girpi ARKITEKTAR

BALDUR Ó. SVAVARSSON
ARKITEKT FAI SAMÁRK

| Þvermál pípu [DN] | Þvermál pípu do [mm] | Veggþykkt röra s [mm] | Inna þvermál di [mm] |
|-------------------|----------------------|-----------------------|----------------------|
| 16 | 16 | 1,8 | 12,4 |
| 20 | 20 | 2,3 | 15,4 |
| 25 | 25 | 1,9 | 21,2 |
| 32 | 32 | 2,4 | 27,2 |
| 40 | 40 | 3,0 | 34 |
| 50 | 50 | 3,7 | 42,6 |
| 63 | 63 | 4,7 | 53,6 |
| 75 | 75 | 5,5 | 64 |

Rvófrítt

RF

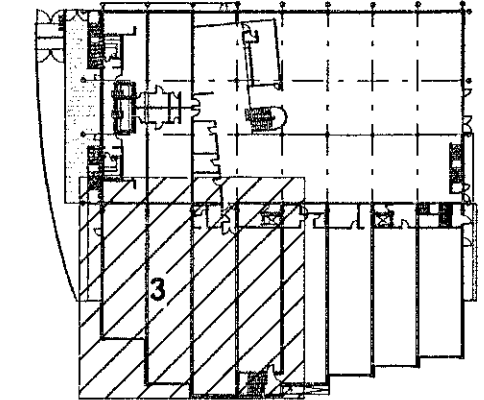
| Þvermál pípu [DN] | Þvermál pípu do [mm] | Veggþykkt röra s [mm] | Inna þvermál di [mm] |
|-------------------|----------------------|-----------------------|----------------------|
| 25 | 28 | 1,2 | 25,6 |
| 32 | 35 | 1,5 | 32 |
| 40 | 42 | 1,5 | 39 |
| 50 | 54 | 1,5 | 51 |

Allar lagnir við loft skulu vera einangraðar með glerullarhólkum.
Lagnir í milli veggjum skulu einangraðar með innveggjaeinangrun.

- ⊠ Kúluloki
- ⊠ Segullloki
- ⊠ Stíllloki
- Vatnsúðakerfi
- - - Sturtakerfi
- Brunaslanga
- Hringrás kalt vatn
- Hringrás heitt vatn/ sturtakerfi
- Neysluvatn heitt
- Neysluvatn kalt

Ómerktur hringur táknar að lögn færist upp eða niður innan hæðar.
Hringur merktur PU, PN eða PU/PN táknar að lögn færist upp eða niður á milli hæða.

T.K - Ásellaður topp kóti
B.K - Botnkóti



LYKILMYND



World Class
Tjarnarvellir 7
221 Hafnarfjörður

Lagnir og loftræsikerfi
Neysluvatnskerfi
Grunnmynd 1. hæð - Hluti 3

| | | | |
|------------|-----------|----------|---------|
| TEKNIÐMÉR | BLAÐSTÆRÐ | HANNAÐ | HSG |
| 2768-004 | A1 | TEKNAÐ | APKJÁRV |
| 01_2_33_03 | | YFRIFARÐ | RHS |
| DAGS. | MÆLIKVARÐ | ÓTGÁFA | |
| 01.07.2019 | 1:50 | A | |

Útgáfunúmer og dáspefning aðskiptadátar: 1810020
Höfundur: Páll H. Steinarsson Kl: 031149-4449
Hönnunarspót: *B. Steinarsson*

