

Útg.	Dags.	Skýring	Br. af:	Yfirf.
A	01.07.2019	Vöðbygging - Vinnuleikning	KAB	RS

ÁRITUN HÖNNUNARSTJÓRA:
ÚTI
ARKITEKTAR
BALDUR Ó. SVAVARSSON
ARKITEKT FÁJ SAMARK
KT.: 120357 5149

Svart stál snittað

Þvermál pípu [DN]	Þvermál pípu do [mm]	Veggþykkt röra s [mm]	Innra þvermál di [mm]
10	17.2	1.8	13.6
15	21.3	2.0	17.3
20	26.9	2.7	21.6
25	33.7	3.3	27.2
32	42.4	3.3	35.9
40	48.3	3.3	41.8
50	60.3	3.7	53.0
65	76.1	2.9	70.3
80	88.9	3.2	82.5
100	114.3	3.2	107.9

Svart og galv. stál þunnvegga

Þvermál pípu [DN]	Þvermál pípu do [mm]	Veggþykkt röra s [mm]	Innra þvermál di [mm]
10	12	1.3	9.5
12	15	1.5	12
15	18	1.5	15
20	22	1.5	19
25	28	1.5	25
32	35	1.5	32
40	42	1.5	39

Hitakerfi framrás

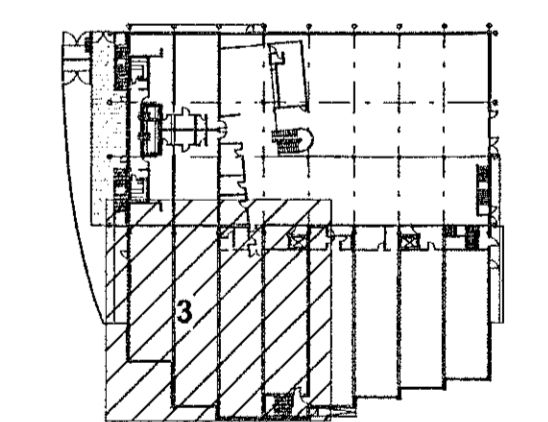
Hitakerfi bakrás

Ómerktur hringur táknað að lögn færirst upp eða niður innan hæðar.
Hringur merktur PU, PN eða PU/PN táknað að lögn færirst upp eða niður á milli hæða.

T.K - Áætlaður topp kóli
B.K - Botnkóli

SS - Svart stál snittað
MP - Mapress

Allar lagirnir við loft skulu vera einangraðir úr svörtu stáli
Sýnilegar lagirnir skulu vera mapress



LYKILMYND



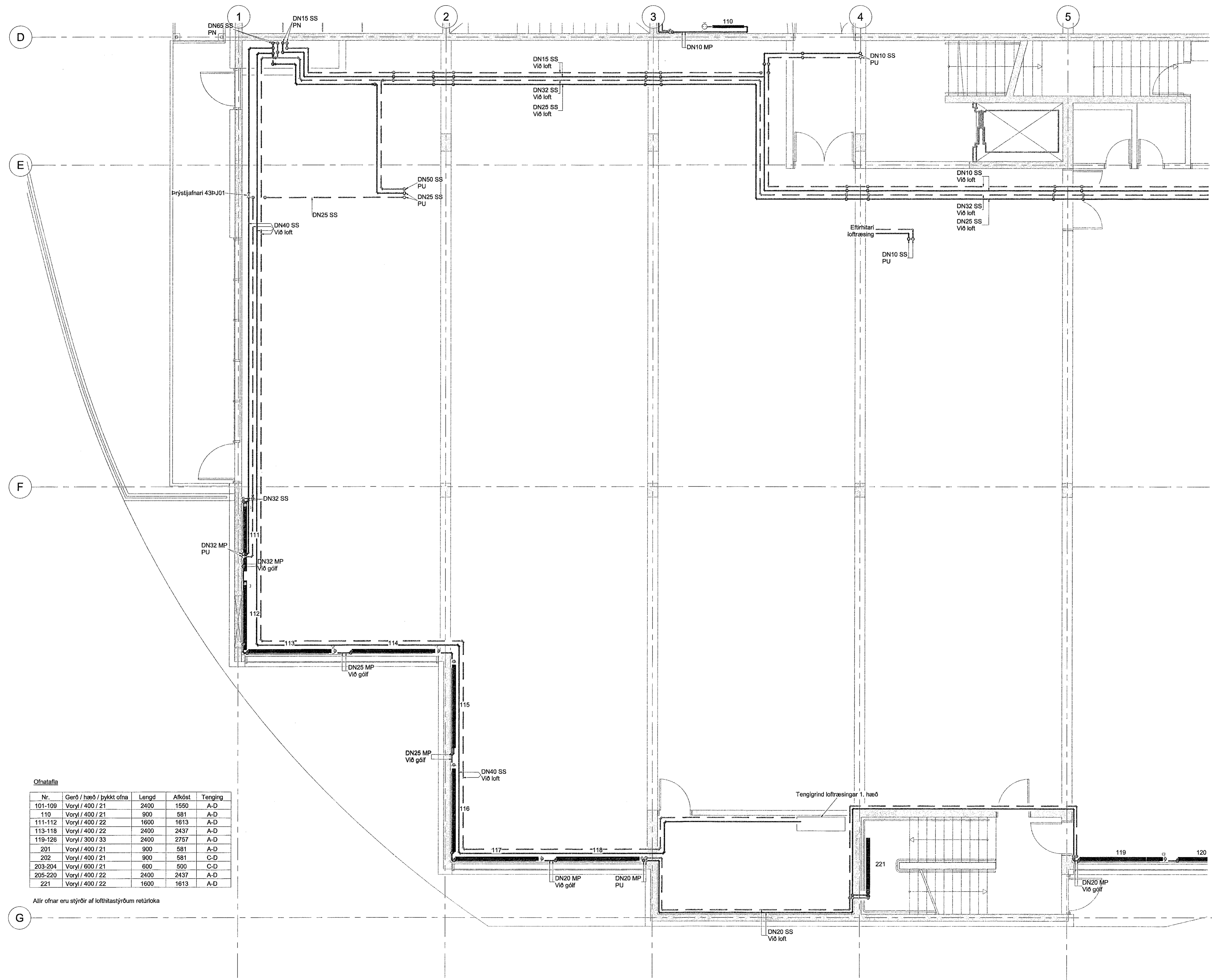
World Class
Tjarnarvellir 7
221 Hafnarfjörður

Lagnir og loftræsikerfi
Hitakerfi
Grunnmynd 1. hæð - Hluti 3

TEKNIKNÚMÉR: 2768-004
BLAÐSTÆRI: A1
TEKNAÐ: APIKÁRV
YFIRFARÐ: RHS

DAGS: 01.07.2019
MÆLKVAÐI: 1:50
ÓTÓGAFA: A

Úpplýsingar og dagsetning aðalþrúddar: 1810020
Höfundur: Rúnar H. Steinsson KE 031149-4449
Hönnunarsími:



Ofnatafla

Nr.	Gerð / hæð / þykkt ofna	Lengd	Alfkost	Tenging
101-109	Voryl / 400 / 21	2400	1550	A-D
110	Voryl / 400 / 21	900	581	A-D
111-112	Voryl / 400 / 22	1600	1613	A-D
113-118	Voryl / 400 / 22	2400	2437	A-D
119-126	Voryl / 300 / 33	2400	2757	A-D
201	Voryl / 400 / 21	900	581	A-D
202	Voryl / 400 / 21	900	581	C-D
203-204	Voryl / 600 / 21	600	500	C-D
205-220	Voryl / 400 / 22	2400	2437	A-D
221	Voryl / 400 / 22	1600	1613	A-D

Allir ofnar eru stýrðir af lofthitastýrðum retúrloka

R. H. Steinsson