

Veld: 2.7.2019 09:30:29 Úpventur: 01.07.2019

Útg.	Dags.	Skýring	Br.af:	Yfirf.
A	01.07.2019	Vöðbygging - Vinnuleikning	KAB	RS

ÁRTUN HÖNNUNARSTJÓRA:
ÚTI
 ARKITEKTAR
 BALDUR Ó. SVAVARSSON
 ARKITEKT FÁJ SAMARK
 KF: 120357 51 LP

Svart stál snittuð

SS

Þvermál pípu [DN]	Þvermál pípu do [mm]	Veggþykkt röra s [mm]	Innra þvermál di [mm]
10	17.2	1.8	13.6
15	21.3	2.0	17.3
20	26.9	2.7	21.6
25	33.7	3.3	27.2
32	42.4	3.3	35.9
40	48.3	3.3	41.8
50	60.3	3.7	53.0
65	76.1	2.9	70.3
80	88.9	3.2	82.5
100	114.3	3.2	107.9

Svart og galv. stál þunnvegga

MP

Þvermál pípu [DN]	Þvermál pípu do [mm]	Veggþykkt röra s [mm]	Innra þvermál di [mm]
10	12	1,3	9,5
12	15	1,5	12
15	18	1,5	15
20	22	1,5	19
25	28	1,5	25
32	35	1,5	32
40	42	1,5	39

— Hitakerfi framrás
 - - - - - Hitakerfi bakrás

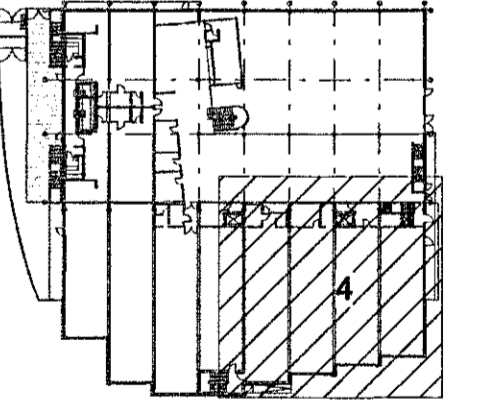
Ómerktur hringur táknar að lögn færist upp eða niður innan hæðar.
 Hringur merktur PU, PN eða PU/PN táknar að lögn færist upp eða niður á milli hæða.

T.K - Azallaður topp kóti
 B.K - Botnkóti

SS - Svart stál snittuð

MP - Mapress

Allar lagirnir við loft skulu vera einangraðir úr svörtu stáli
 Sýnilegar lagirnir skulu vera mapress



LYKILMYND



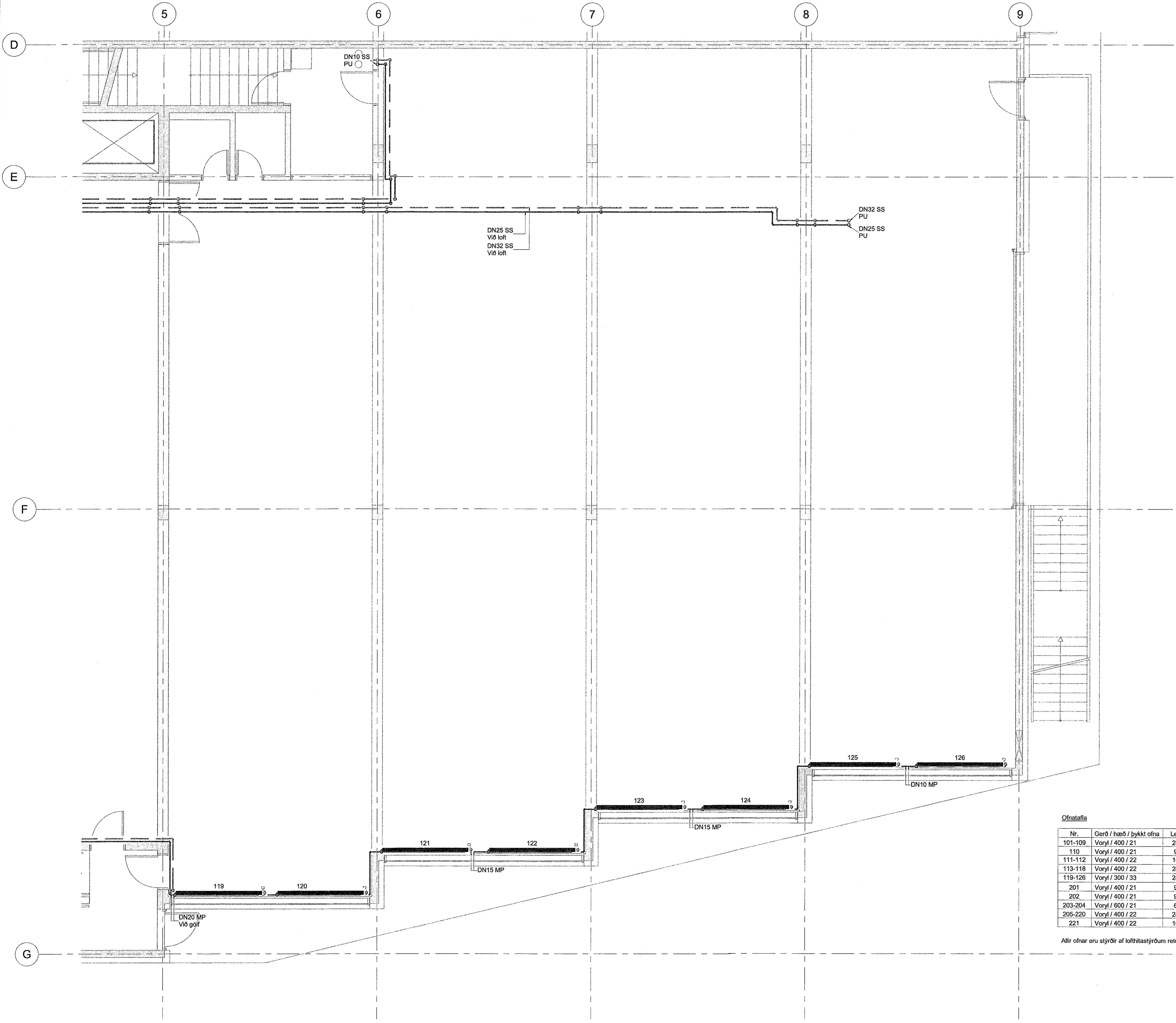
World Class
 Tjarnarvellir 7
 221 Hafnarfjörður

Lagnir og loftræsikerfi
 Hitakerfi
 Grunnmynd 1. hæð - Hluti 4

TEKNIKNÚMUR: 2768-004
 BLAÐSTÆÐ: A1
 HANNAÐ: HSG
 TEIKNAD: APKÁRV
 ÚTGAFA: 01_2_43_04
 YFIRFARÐ: RHS

DAGS: 01.07.2019
 MÆLIKVARÐI: 1 : 50
 ÚTGAFA: A

Ópökunúmer og dagsetning atakoppritar: 1810020
 Hönnuður: Rúnar H. Steinhelmsen
 Hönnunarspött: *Rúnar H. Steinhelmsen*



Ofnatafla

Nr.	Gerð / hæð / þykkt ofna	Lengd	Alfköst	Tenging
101-109	Voryl / 400 / 21	2400	1550	A-D
110	Voryl / 400 / 21	900	581	A-D
111-112	Voryl / 400 / 22	1600	1613	A-D
113-118	Voryl / 400 / 22	2400	2437	A-D
119-126	Voryl / 300 / 33	2400	2757	A-D
201	Voryl / 400 / 21	900	581	A-D
202	Voryl / 400 / 21	900	581	C-D
203-204	Voryl / 600 / 21	600	500	C-D
205-220	Voryl / 400 / 22	2400	2437	A-D
221	Voryl / 400 / 22	1600	1613	A-D

Allir ofnar eru stýrðir af lofthitastýrdum retúrloka