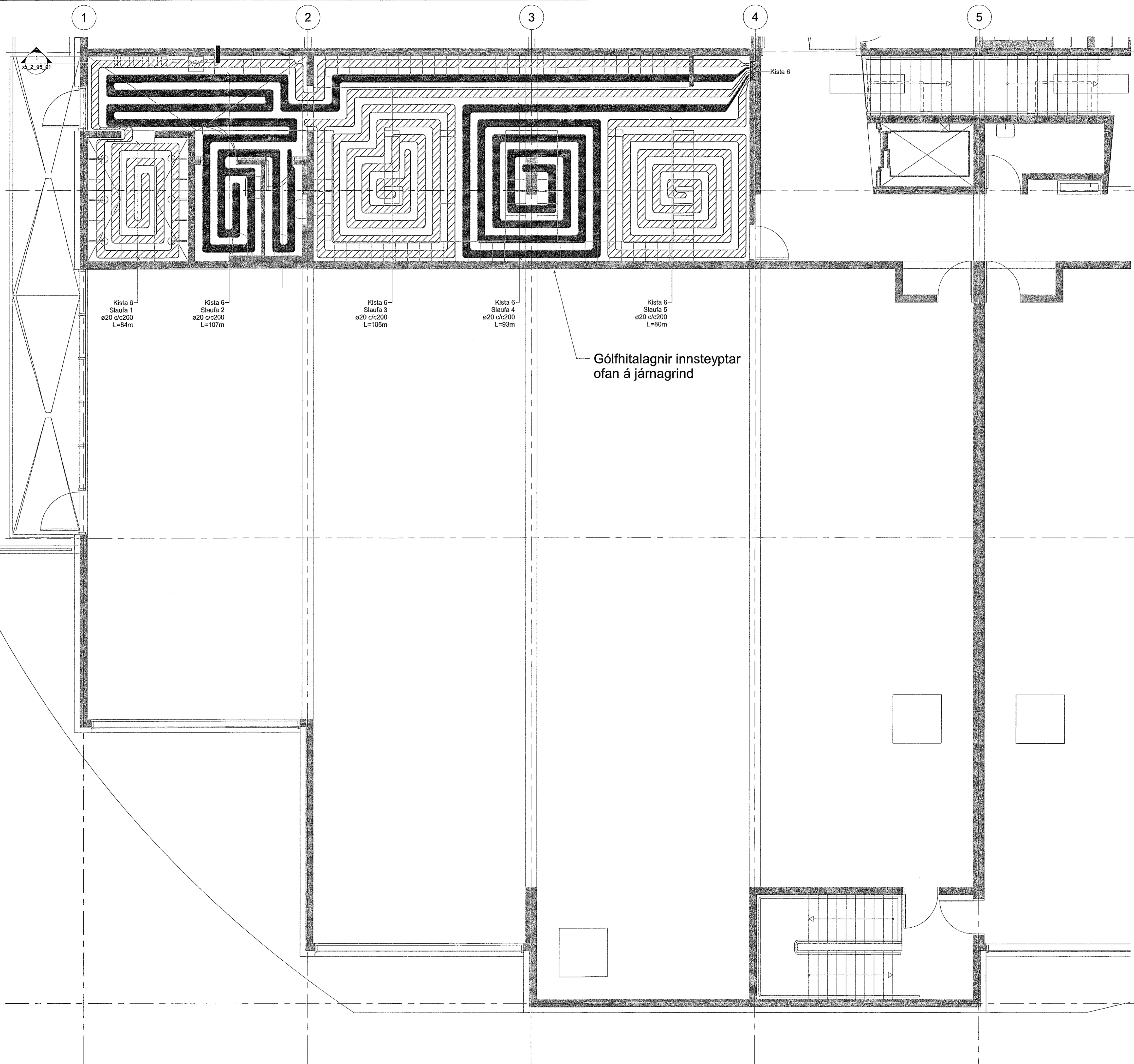


Samþykkt þann
09 JUL 2019
Byggingarfulltrúinn í Hafnarfjörð
F.h. Sigurður Steinar Jónsson

Vískað: 2.7.2019 09:30:47 Útgefið: 01.07.2019
Útg. Dags. Skýring Br. af Yfirf.
A 01.07.2019 Vöðbygging - Vinnuteikning KAB RS

ÁRITUN HÖNNUNARSTJÓRA:

ÚTI
ARKITEKTAR
BALDUR Ó. SVAVARSSON
ARKITEKT EFL SAMARK
KT: 120357 5149



Kista 6
Slaufa 1
ø20 c/c200
L=84m

Kista 6
Slaufa 2
ø20 c/c200
L=107m

Kista 6
Slaufa 3
ø20 c/c200
L=105m

Kista 6
Slaufa 4
ø20 c/c200
L=93m

Kista 6
Slaufa 5
ø20 c/c200
L=80m

Gólfhitalagnir innsteyptar
ofan á járngrind

- Gólfhiti
- Snjóbræðsla
- Framrás stofnlagnir snjóbræðslu
- Bakrás stofnlagnir snjóbræðslu

Stofnlagnir að gólfhitakistum
má sjá á teikningu 01_2_43_01

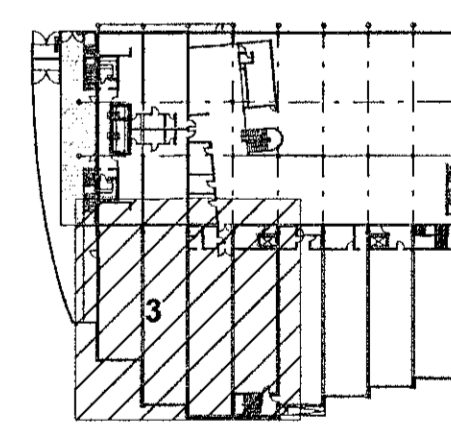
Gólfhitalagnir skulu vera ø20 Pex
nema annað sé tekið fram

Snjóbræðslurör skulu vera úr ø25 PPr
nema annað sé tekið fram

Ómerktur hringur táknað að lögn færist upp
eða niður innan hæðar.

Hringur merktur PU, PN eða PU/PN táknað að lögn
færist upp eða niður á milli hæða.

T.K - Ætlaður topp kóti
B.K - Botnkóti



LYKILMYND



World Class
Tjarnarvellir 7
221 Hafnarfjörður

Lagnir og loftræsikerfi
Hitakerfi
Gólfhiti: Grunnmynd 2. hæð - Hluti 3

TEKNIÐMÉR: 2768-004
BLAÐSTÆRÐ: A1
HANNAÐ: HSG
TEKNAÐ: APK/ÁRV
YFIRFARÐ: RHS

DAGS: 01.07.2019
MÆLIKVARÐ: 1 : 50
ÓTGÁFA: A

Útgáfunúmer og dagsetning atvikaþráttar: 1810020
Höfundur: Rúnar H. Steinhelgi KT: 031149-4449
Hönnunarspöf: