

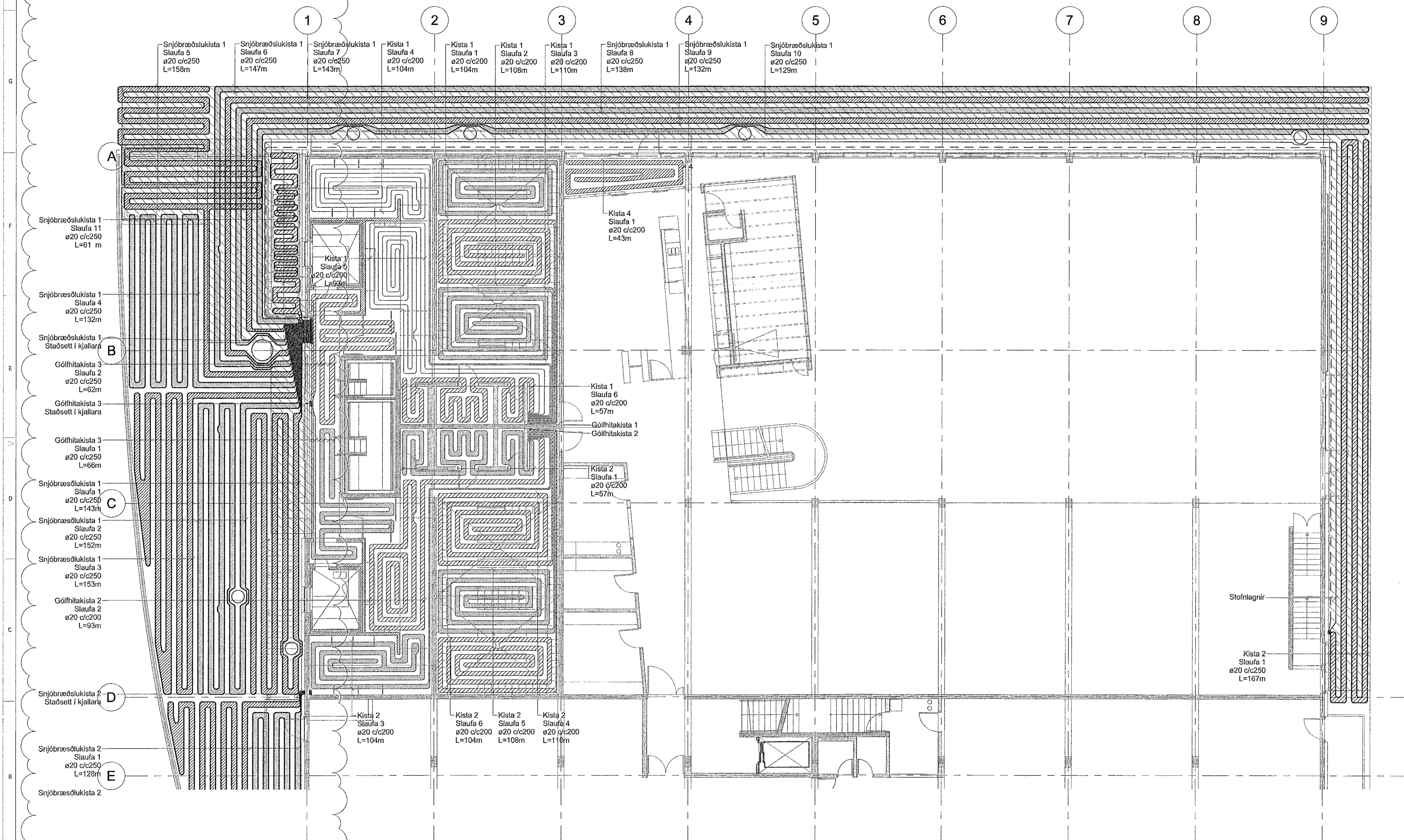
Samþykkt þann  
09 JUL 2019  
Byggingerfulltrúinn í Hafnarfjörð  
F.Þ. Sigurður Steinar Jónsson

ABALHÖNNUNUR

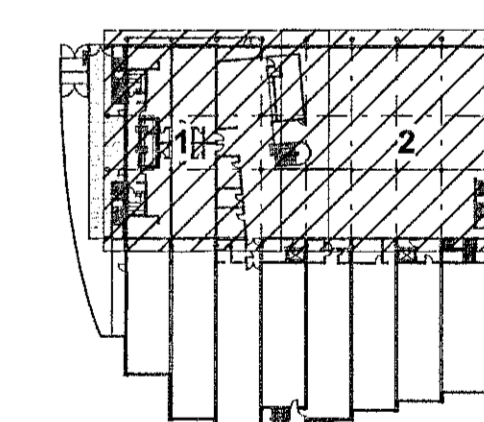
Útg.	Dags.	Skýring	Br. af:	Yfirf.
A	05.12.2017		HSG	RS
B	01.07.2019	Víðbygging - Vinnuleikning	KAB	RS

ÁRITUN HÖNNUNARSTJÓRA:

ÚTI  
ARKITEKTAR  
BALDUR Ó. SVAVARSSON  
ARKIJEKT FAJ SAMARK  
KT: 120357 5149



- Gólfhiti
  - Snjóbræðsla
  - Framrás stofnlagnir snjóbræðslu
  - Bakrás stofnlagnir snjóbræðslu
- Stofnlagnir að gólfhitakistum má sjá á teikningu 01\_2\_43\_01  
Gólfhitaglagnir skulu vera ø20 Pex nema annað sé tekið fram
- Snjóbræðslurör skulu vera úr ø25 PPR nema annað sé tekið fram
- Ómerktur hringur tákna að lögn færist upp eða niður innan hæðar.
- Hringur merktur PU, PN eða PUP/PN tákna að lögn færist upp eða niður á milli hæða.
- T.K - Áætlaður topp kóti  
B.K - Botnkóti



LYKILMYND

**EFLA**  
VERKFRÆÐISTOFA  
sfmi 412 6000 www.efla.is

World Class  
Tjarnarvellir 7  
221 Hafnarfjörður

Lagnir og loftfræsikerfi  
Hitakerfi  
Gólfhiti og snjóbræðsla: Grunnmynd 1. hæð

TEKNIÐMÖR	BLAÐSTAFUR	HANNAÐ:	HSG
2768-004	A1	TEKNAÐ:	APK
01_2_47_01		YRFRAB:	RS
DAGS.	MELKVÆÐI	ÓTGAFA	
05.12.2017	1: 100	B	
SAMÞYKKT:	Rónar H Steinsen		
KENNITALA:	031149-4449		

C:\Local 1899\_P\_Tjarnarvellir\_7\_2018\_Lina.Iboudanadottir.rvt