

Gólfhitalagnir innsteyptar ofan á járnagrind

Kista 7
Slaufa 1
ø20 c/c200
L=80m

Kista 7
Slaufa 2
ø20 c/c200
L=93m

Kista 7
Slaufa 3
ø20 c/c200
L=105m

Kista 7
Slaufa 4
ø20 c/c200
L=107m

Kista 7
Slaufa 5
ø20 c/c200
L=84m

Samþykkt þann
09 JUL 2019
Byggingartillitðinn í Hafnarvíð
F.Þ. Sigurður Steinar Jónsson

Vísak:	2.7.2019 09:30:44	Útvefur:	01.07.2019
Útg.	Dags.	Skýring	Br.afi
A	01.07.2019	Vöðbygging - Vinnuteikning	KAB RS

ÁRITUN HÖNNUNARSTJÓRA:

ÚTI **UNIK**
ARKITEKTAR
BALDUR Ó. SVAVARSSON
ARKITEKT FAI SAMARK
KT: 120357 5149

- Gólfhiti
- Snjóbræðsla
- Framrás stoflagnir snjóbræðslu
- Bakrás stoflagnir snjóbræðslu

Stoflagnir að gólfhitakistum má sjá á teikningu 01_2_43_01

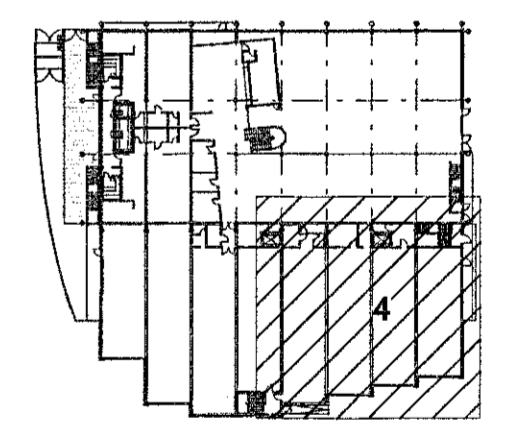
Gólfhitalagnir skulu vera ø20 Pex nema annað sé tekið fram

Snjóbræðslurör skulu vera úr ø25 PPR nema annað sé tekið fram

Ómerktur hringur táknað að lögn færast upp eða niður innan hæðar.

Hringur merktur PU, PN eða PUI/PN táknað að lögn færast upp eða niður á milli hæða.

T.K - Áætlaður topp kóti
B.K - Botnkóti



LYKILMYND



World Class
Tjarnarvellir 7
221 Hafnarfjörður

Lagnir og loftræsikerfi
Hitakerfi
Gólfhiti: Grunnmynd 2. hæð - Hluti 4

TEKNIÐMÉR	BLADSTÆÐ	HANNAÐ:	HSG
2768-004	A1	TEKNAÐ:	APK/ÁRV
02_2_47_04		YFIRFARAÐ:	RHS

DAGS.	MÆLKVÆÐI	ÓTGÁFA
01.07.2019	1 : 50	A

Útgáfunúmer og dagsetning aðskráðar: 1810020
Höfundur: Páll H. Steinarson KT: 031149-4449 *Páll Steinarson*
Hönnunarskipt: