

Steyppustyrktarstál

Steyppustyrktarstál merkt K (t.d. K10) er kambstál B500C í samræmi við NS3576-3

Tákn

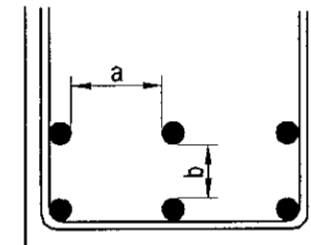
- Bendistál staðsett í nærbrún veggjar eða plötu
- - - Bendistál staðsett í fjarbrún veggjar eða plötu
- K20c/c200-6000 Bendistál d=20 mm, lengd 6000 mm millibil 200 mm yfir merkt svæði
- K10c/c200 Lykkjur, d=10 mm, millibil 200 mm
- Bendistál beyggt með skeytilengd inn í aðliggjandi vegg eða plötu

Steypuhula bendistáls

- Steypa að jarðvegi: 75 mm
- Steypa utanhús: 30 mm
- Steypa innanhús: 20 mm

Minnsta fjarlægð milli bendistáls

Þvermál stangar d (mm)	12	16	20	25	32
Minnsta lóðrétt bil, b (mm)	25	25	25	25	64
Minnsta lárétt bil, a (mm)	35	35	40	50	64

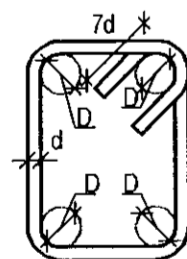


Skeytilengd bendistáls

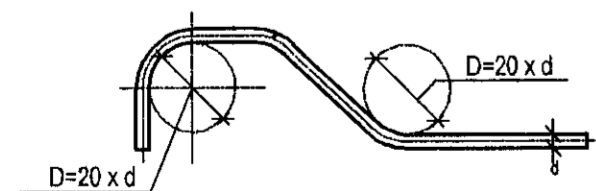
Þvermál stangar d (mm)	8	10	12	16	20	25
Lágmarksskeytilengd (mm)	400	500	600	810	1010	1260

Beyging bendistáls

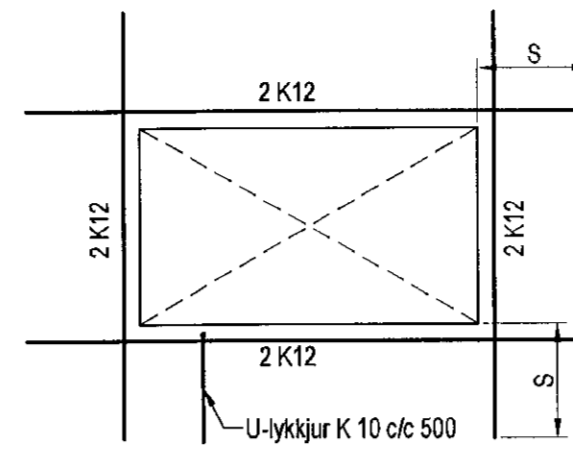
Bendistál skal ekki beygja krappar en fram kemur í eftirfarandi. Fyrir lykkjur gildir eftirfarandi. $D = 5 \times d$
 $d \leq 16$



Beyging höfuðbendingar: $D = 20 \times d$

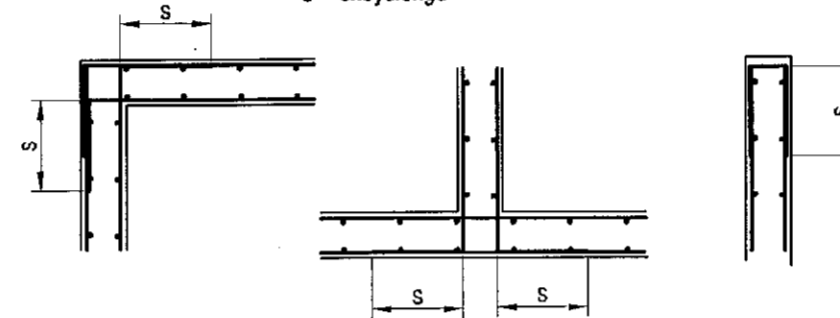


Bending við op í vegg



Bending á hornum

S = skeytilengd



Steinsteypa

Við framleiðslu á steypu gildir: EN 206: 2000 og Byggingarreglugerð nr. 441/1998

Við niðurtögn á steypu gildir: ÍST-10, ÍST-14 og FS ENV 13670-1:2000

Steypuflokkar

- Útveggjasteypa
- Brotþolsflokkur: C25/30 samkv. EN 206 - 1: 2000
- Áreytisflokkur: XC2 / XC3
- Sementsmagn: a.m.k. 300 kg/m³
- Vatnssementstaða: skal vera minni en 0,50
- Lofmagn: 5-7%
- Sigmál: S3-S4

- Sökkjar og botnplata
- Brotþolsflokkur: C25/30 samkv. EN 206 - 1: 2000
- Áreytisflokkur: XC2 / XC3
- Vatnssementstaða: skal vera minni en 0,50
- Lofmagn: 5-7%
- Sigmál: S3-S4 mm

- Plötur og Stigar
- Brotþolsflokkur: C30/37 samkv. EN 206 - 1: 2000
- Áreytisflokkur: XC2 / XC3
- Vatnssementstaða: skal vera minni en 0,50
- Lofmagn: 5-7%
- Sigmál: S3-S4 mm
- Fjaðurstuðull: 30 G Pa

Trévirki

Timbur

Allt timbur í burðarvirki skal vera styrkleikaflokkað minnst K18 samkv. ÍST-DS 413 nema annað sé tekið fram á teikningum. Timbur sem leggst að eða í steypu skal fúaverja á viðurkenndan hátt. Leggja skal tjörupappa milli trés og steypu

Límré

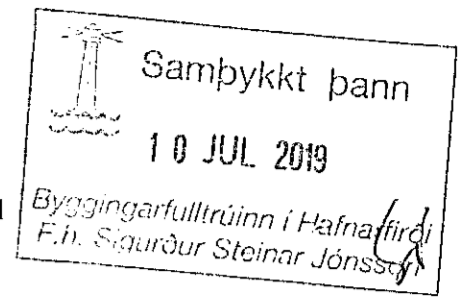
Límré í burðarvirki skal vera styrkleikaflokkað minnst L40 samkv. ÍST-DS 413

Festingar

Allar stálfestingar, boltar og skrúfur skulu vera heitgalvanhúðað

Almennar skýringar

- 5,00 Hæðarkótar eru í metrum
- 5,00 Merkir kóta 5,00 m á sniði
- 5,00 Merkir kóta 5,00 m á grunnmynd
- Öll mál eru í millimetrum
- 200 Merkir þykkt á vegg eða plötu 200 mm
- Snið nr.12
- Staðsetning á sniði
- Snið sýnt á teikningu nr. 105
- Merkir steypuskil



Álagstorsendur

- Snjóálag grunnildi = 1,0 KN/m²
- Vindálag grunnildi = 2,23 KN/m²
- Notaálag plötur = 2,0 KN/m²
- Notaálag svalir = 4,0 KN/m²
- Léttir milliveggir = 1,0 KN/m²
- Jarðskjálftaálag er samkv. Eurocode 8 með hönnuarrhöðun = 0,15 g

Stálvirki

Stál

Allt stál í burðarvirki skal vera Fe 360 samkv. ÍST- DS 412 nema annað sé tekið fram á teikningum. Allt stál innanhús skal grunna með ryðvamamálinu. Allt stál utanhús skal heitgalvanhúðað.

Festingar

Allt stál í festingum skal vera Fe 360 og allir boltar uppfylla styrkleikaflokk 4,6 samkv. DS 412. Undir boltarar sem koma að tré skal setja skinnur sem eru 3 x þvermál bolta

Grundun

Undirstöður hvila á þjappaðri fyllingu Mesta álag á fyllingu er minna en 0,5 MPa Þjöppunarkröfur fyrir plötupróf: E2 > 100 MPa E2/E1 < 2,5

Fylling inn í sökkla skal vera frostfrí grús. Fylling skal þjappa í 30 sm lögum með amk. 60 kg vibröslæða 3 umferðir hver lag

Útgáfa	Breyting	Dagsetning	Hannað
Sveinbjörn Hinriksson Byggingatæknifræðingur Kt. 160851-2529 Strandgötu 11 Hafnarfirði Sími: 555-4008, 861-9851 Netfang: svenni@simnet.is		Staður Hellubraut 7 Hafnarfirði	Skýring Skýringar fyrir burðarvirki
Hannað / Teiknað		Dagsetning	Verknr.
		18.2.19	12-17
			Teikn.nr. 00-01

Handwritten signature and name: Sveinbjörn Hinriksson, Kt. 210279-3429