

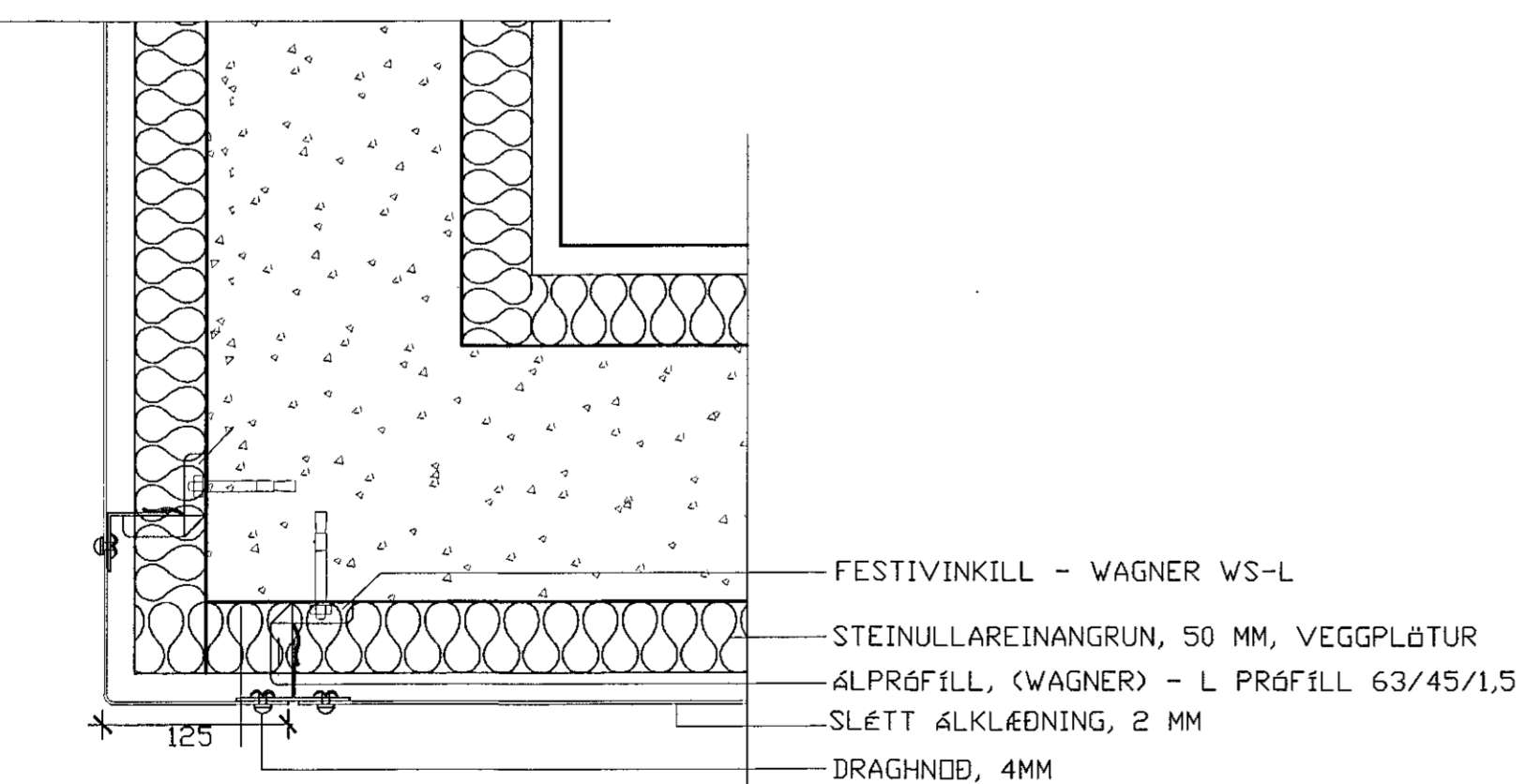
LÁRÉTT SNIÐ VIÐ ÚTHORN M. MURKLÆÐNINGU
M.KV. 1:5



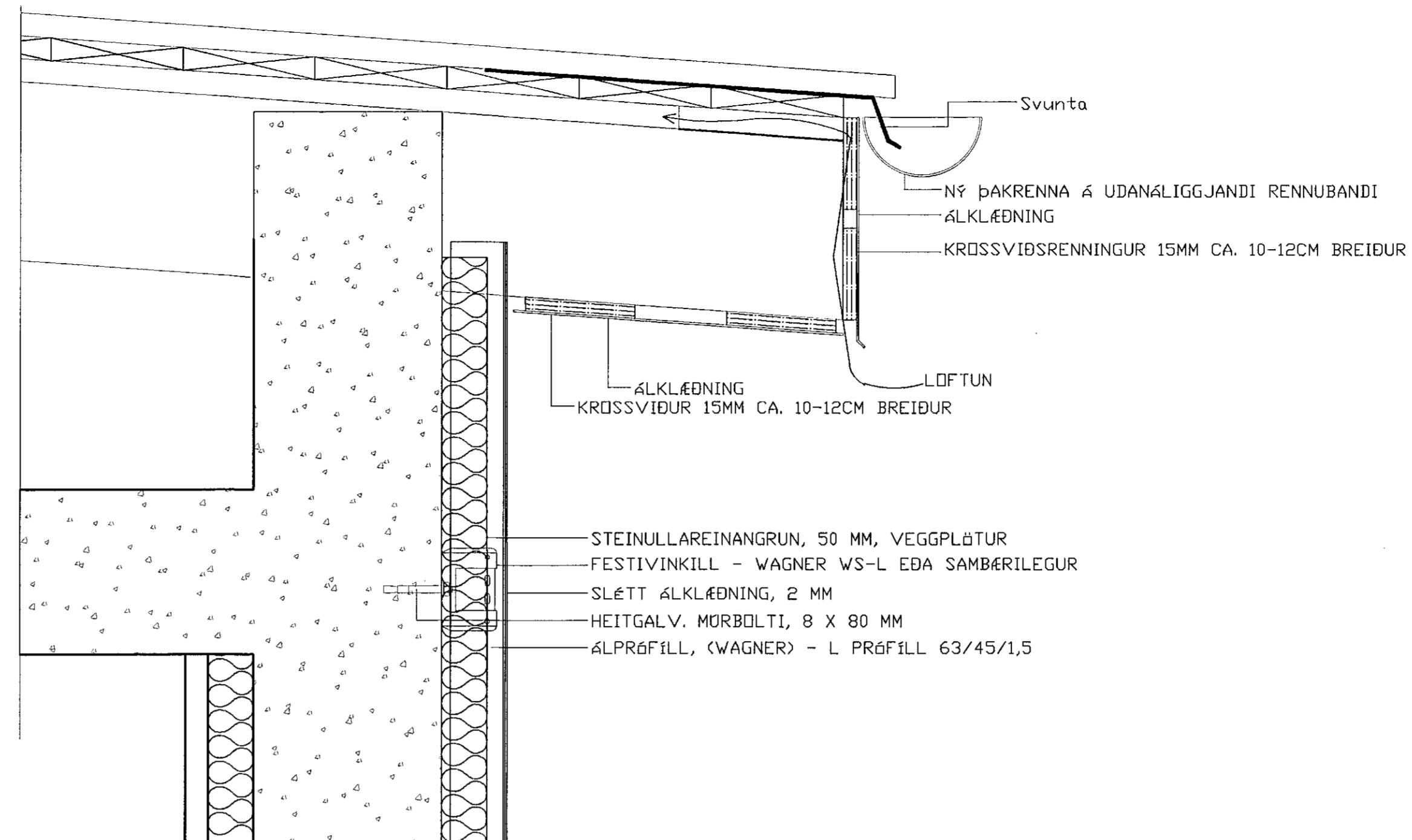
LÓDRÉTT SNIÐ VIÐ STEYPT SKYGGNI
M.KV. 1:5



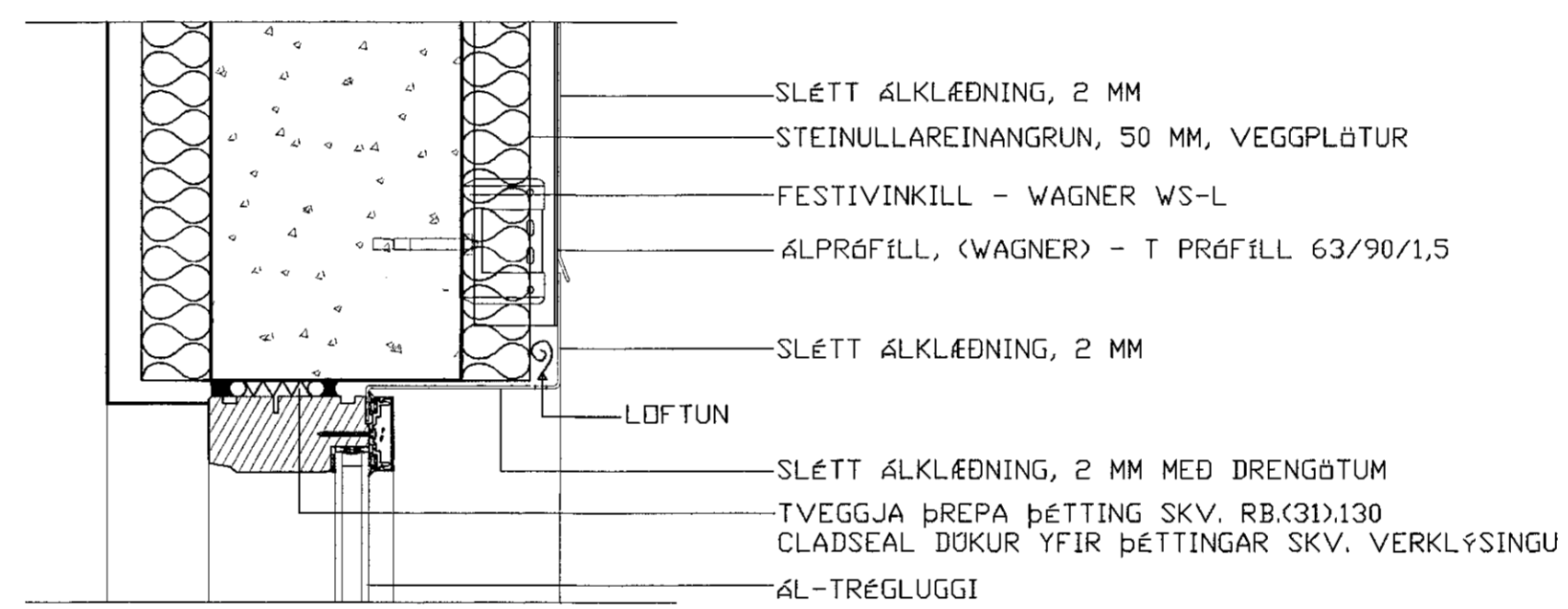
LÓDRÉTT SNIÐ VIÐ JÖRD
M.KV. 1:5



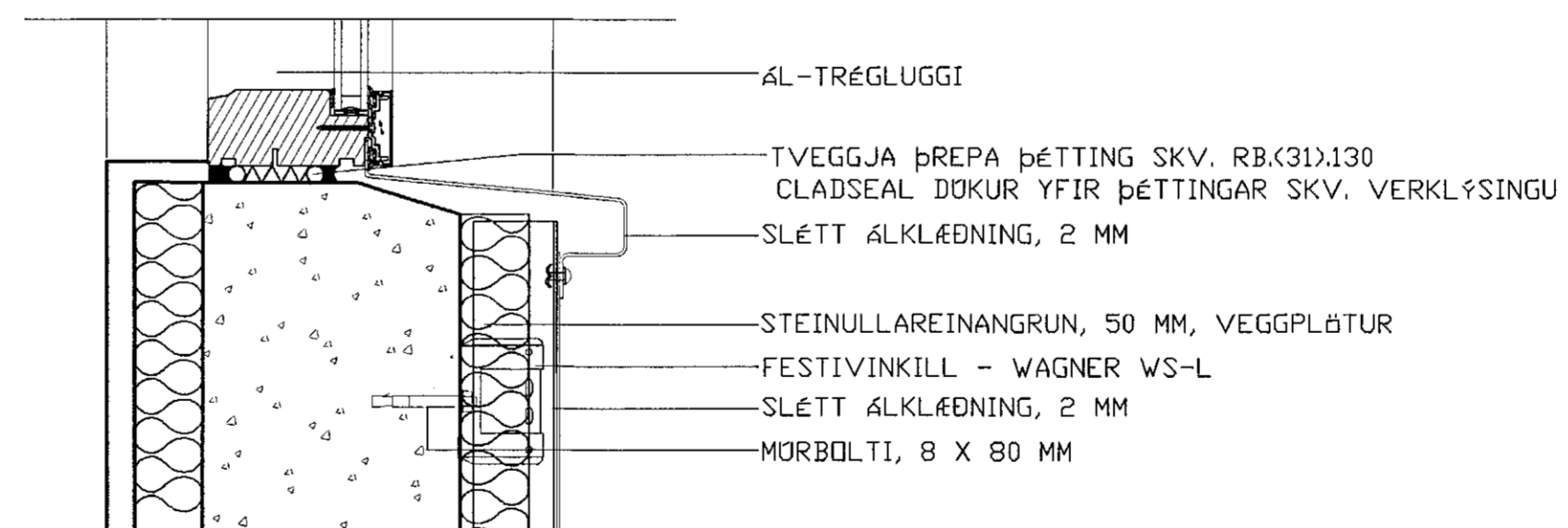
LÁRÉTT SNIÐ VIÐ ÚTHORN 2
M.KV. 1:5



LÓDRÉTT SNIÐ VIÐ ÞAKBRÚN
M.KV. 1:5



LÓDRÉTT SNIÐ VIÐ GLUGGA
M.KV. 1:5



LÓDRÉTT SNIÐ VIÐ GLUGGA
M.KV. 1:5

Festingar á áklæðningu
Mesta vindsog sem myndast á fjölbýlishúsinu í 11,0 metra hæð yfir jörðu er 3,87 kN/m² með öryggisstuði 1,5 (í samræmi við EC1 part 2-4).

Vinklar skulu boltaðir á vegginn með 8x80 mm murboltum. Lárétt bil milli vinkla má ekki fara yfir c/c 450 mm á miðjum flötum og lódrétt bil má ekki fara yfir c/c 800mm. 2,5 metra inn frá úthornum skal lárétt bil ekki fara yfir 450mm. Ekki má bolta vinkla nær en 80mm frá úthorni.

Leiðarar (Wagner álpróffilar eða sambærilegir) eru svo festir á vinkla með 4,8x22mm borskrúfum (2 stk í hvern vinkel) og alltaf skal setja vinkil á samskeyti leiðara. Lódrétt / lárétt bil á milli hnoða þar sem plötur eru festar á leiðara má ekki fara yfir 250mm og þar sem þéttling leiðara á við skal bil milli hnoða ekki fara yfir 200 mm. Allur annar frágangur skal vera í samræmi við deili og verklysingu í útbóðsgögnum.

Verk: **Viðihvammur 1**
efni: **Deili**

staðgreinir:	1400-1-93700010
landnúmer:	L122925
verkkaupi:	Húsfélagið Viðihvammur 1
kt. verkkaupa:	531175-2049
mælikvarði:	1:5
frumstærð blaðs:	A1
teiknað:	AMR
yfirfarir:	RK
Skráarhelti:	10-002
verknr.:	10-002
dagsetn. útgáfu:	10. júlí 2019
endurskoðað:	