

SKÝRINGAR:

EFNI:

Pípustærðir ál-þex röra eru eftirfarandi:

- Ø 14x2 mm
- Ø 16x2 mm
- Ø 18x2 mm
- Ø 20x2,25 mm
- Ø 25x2,5 mm
- Ø 32x3 mm
- Ø 40x4 mm
- Ø 50x4,5 mm

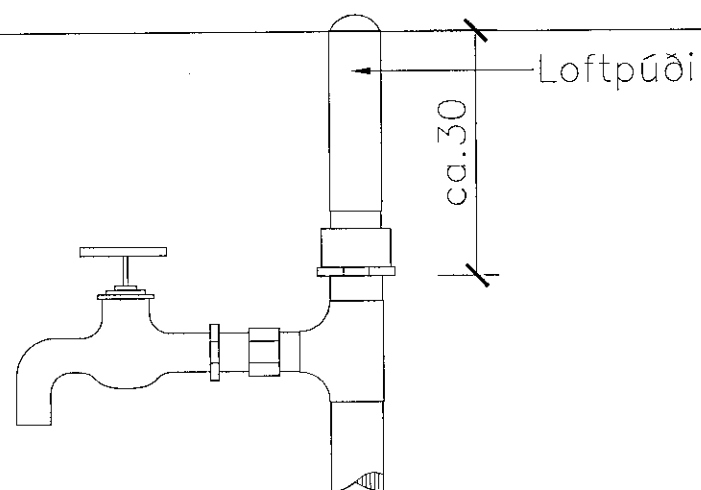
Allar pípur í neysluvatnskerfinu frá inntaksgrind skulu vera ál-þex rör sem vottuð eru fyrir vatn sem er allt að 90°C.

Öp. táknað ál-þexrör.

Pípur ofan botnplötu í brunaslöngur skulu vera ryðfrí stálrör.

FRÁGANGUR:

Efst á öllum löðréttum stofnum og á hlíðargreinum sem lengri eru en 4 metrar skal setja 30 cm langa loftpúða, þvermál þeirra skal vera jafnt og sverasti hluti stofnsins, talið frá aðalfersluæð. Endi á loftpúða sé soðinn á eða með skrúfuðu loki.



FESTINGAR:

Festingar á löðréttum rörum sé mest með 2 m bili, en upphengd löðrétt rör með 1,5 m til 3 m bili, háð sverleika röra (ca. 100 x þvermál röra). Þar sem pípur eru sýnilegar skulu festingar miðast við það, t.d. gjörð sem grípur um rör og skrúfast á fæti við vegg.

EINANGRUN:

Allar pípur í neysluvatnskerfinu skal einangra með 20 mm glerullarhólkum eða sambærilegri einangrun. Einangrun skal sívefja með þ.t.g. plastbandi og skal hafa minnst 50% yfir löppun á kaldavatslögninni og auk þess líma samskeyti þar þar sem lagnir eru sýnilegar skulu þar klæddar með þar til gerðum plasthólkum.

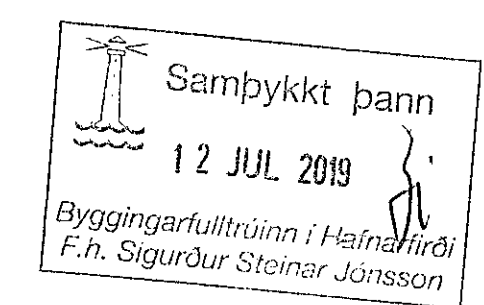
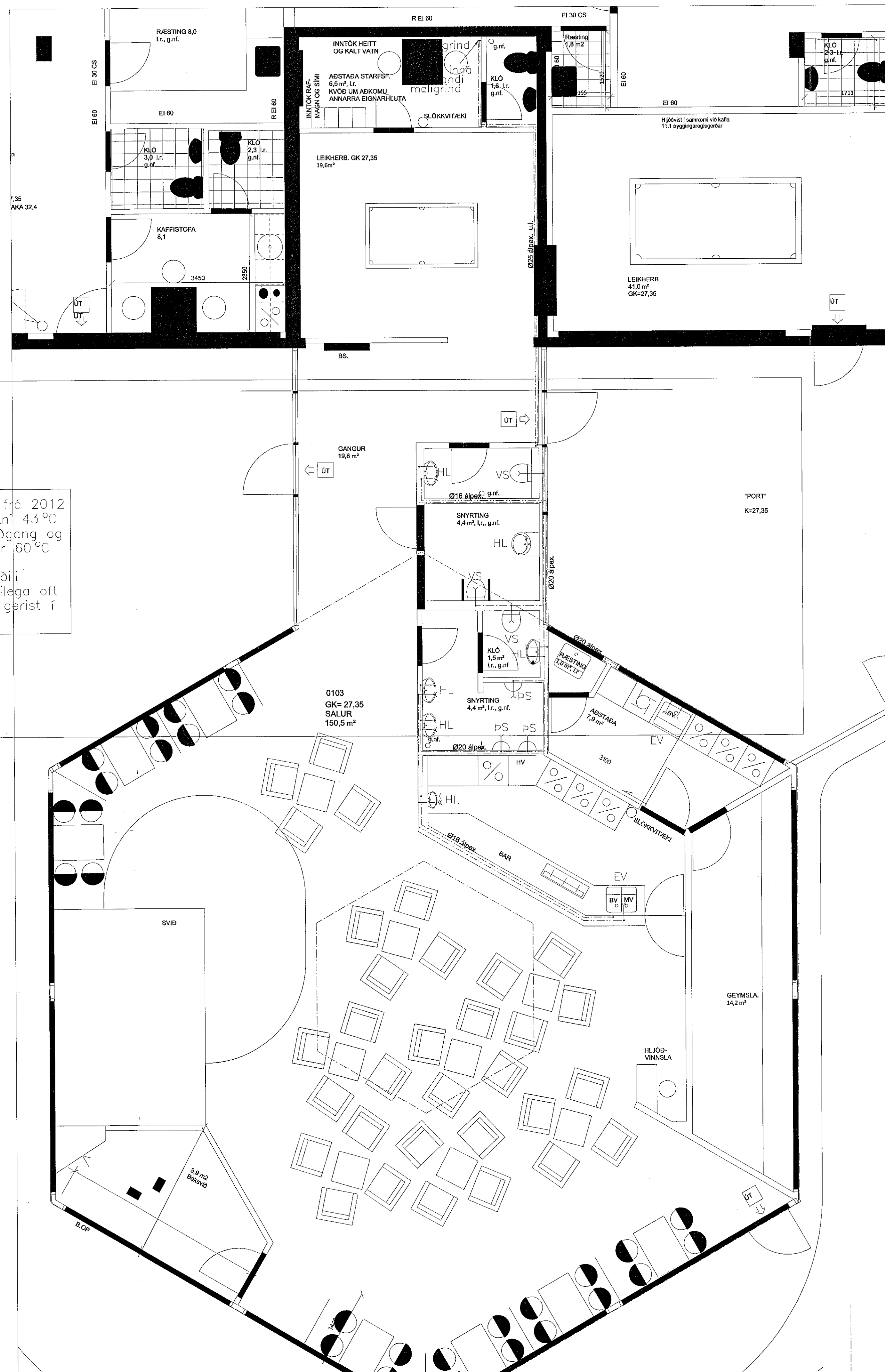
Lagnir í hitaklefa skal einnig einangra í þeim mæli sem hægt er og mála eða merkja með þ.t.g. merkjum hvað lögn flytur, rautt fyrir heitt vatn og blátt fyrir kalt vatn. Kaldavatslögn skal sívefja með sísalpappa undir einangrun. Setja skal 10 mm einangrunarplast milli útveggjar og einangraðra röra.

LAGNIR Í JÖRÐU:

Lagnir utanhúss skal leggja í frostfríu dýpi, þ.e. 120 cm, en heimilt er að leggja á 90 cm dýpi sé lögn minna en 70 cm frá upphitun húsi eða undir snjóbræðslulögn. Efni í kaldavatsheimæð sé plast, sem þolir minnst 10 kg/cm² Þrýsting (t.d. PEH rör). Tilgreind stærð er ytra þvermál í mm. Efni í stopploka og inn í hús sé plast ef aðstæður leyfa, en ella galvaniserað stál, sem sé með þar til gerðum ábræddum asfaltmottum eða asfaltþrimað og tvívafið með asfaltvættum striga. Á vatnsheimæð komi stopploki með spindli upp úr jörðu. Skal vera 0 100 st. eða pl.rör upp að steypujárnsloki í jarðvegshæð. Tengilögn heits neysluvatns t.d. milli húsa skal kápuklæða og einangra, t.d. Barkarrör eða samsvarandi.

- Táknar heitt neysluvatn
- Táknar kalt neysluvatn
- Táknar returlögn á heitu neysluvatni
- Táknar lögn að brunaslöngu
- Táknar kaldan töppunarstað
- Táknar heitan töppunarstað
- Táknar krana með slöngustút
- Táknar renniloka
- Táknar renniloka með spindli upp úr jörð
- Táknar öryggisloka
- Táknar vatnsmælir
- Táknar einstreymisloka
- Táknar tæmingarventil
- Táknar loftpúða

Samkvæmt ákvæðum byggingarreglugerðar frá 2012 grein 14.5.10, er hámarkshiti á neysluvatni 43°C við töppunarstaði þar sem gestir hafa aðgang og að hámarkshiti á neysluvatni fari ekki yfir 60°C á öðrum töppunarstöðum. Samkvæmt sömu grein segir að rekstraráðili skuli tryggja að vatn við 70°C fari nægilega oft um lagnirnar til varnar á hermannaaveiki, gerist í samráði við Heilbrigðiseftirlit.



Ath. Teikning sýnir aðeins breytingu á vatnslögn en ekki eldri lagnir.

Breytingar:

TÓV TEIKNISTOFAN ÖDINSTORGI, VERKFRÉDISTOFA ehf.
 Öðingatóu 7
 101 Reykjavík
 Netfang: gust@to.is
 Sími: 510 2210

Verkefni: BÉJARHRAUN 26, HAFNARFIRÐI
 Heiti: NEYSLUVATNSLÖGN: BREYTINGAR Á 1. HÆÐ.

f.h. TÓV: VÍFILL ÖDDSSON kl. 101237-3629	VERKFRÉDINGUR FVFI - FRV
GÚSTA ÖSSON kl. 43-5069	VERKFRÉDINGUR FVFI
KRISTJÁN S. GUDMUNDSSON kl. 070254-5819	VERKFRÉDINGUR FVFI

Áritun aðalgrunnþáttar:
 M. 1:50
 R. G.V.
 T. G.V.
 Dags. Júní 2019 Nr. 1779-3-1