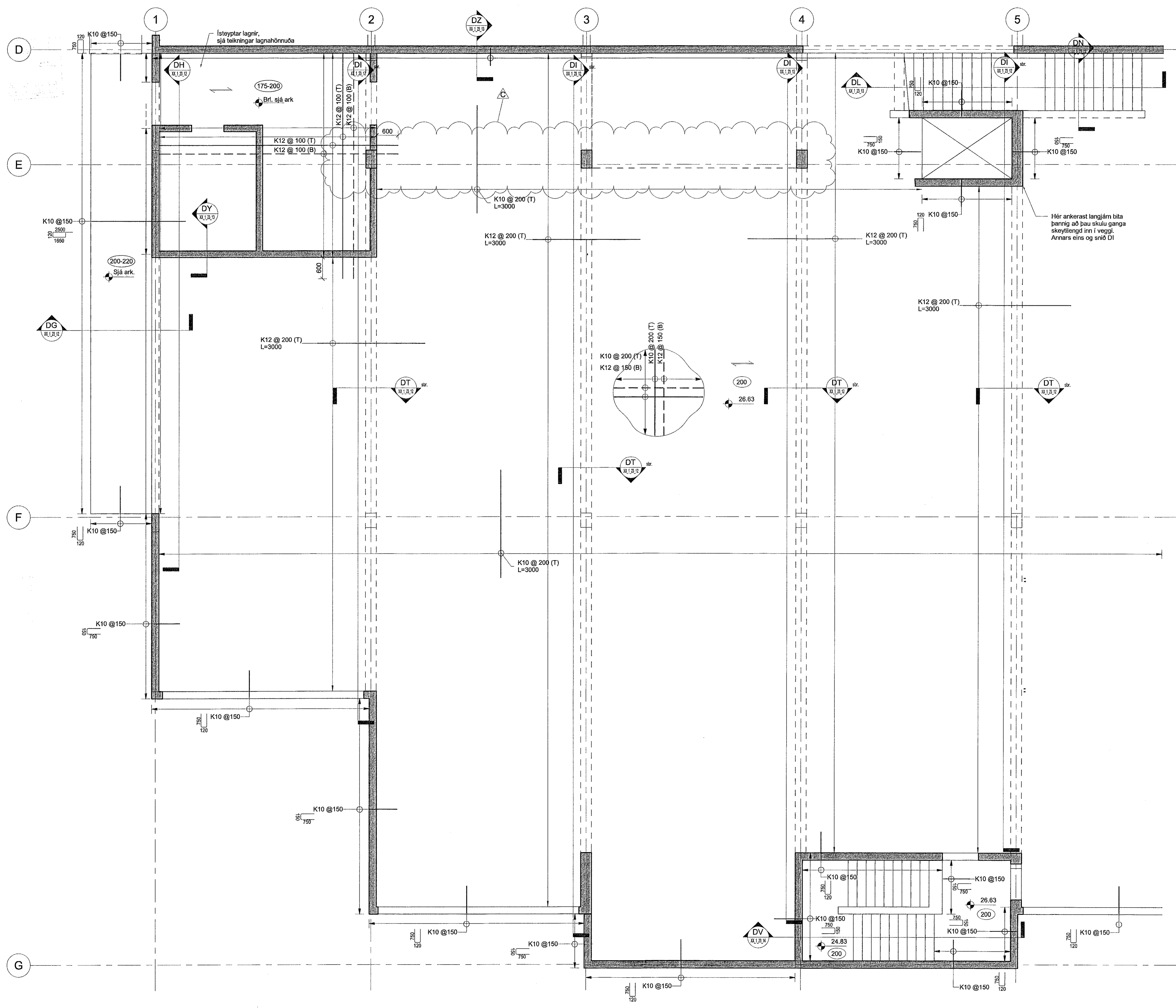


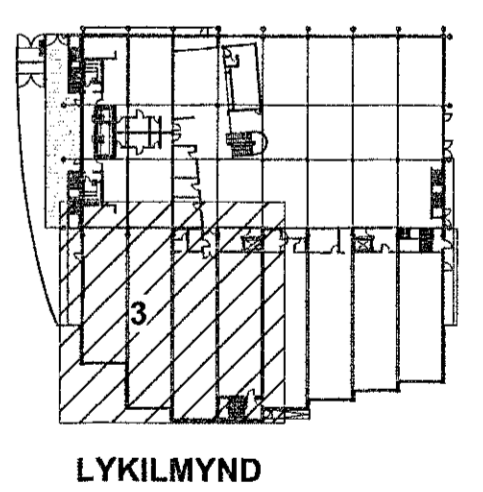
Veld: 8.7.2019 13:23:43 Öpnum: 17.01.2019

Útg.	Dags.	Skýring	Br. af:	Yfirf.
A	17.01.2019	Verktækning	U	B.J.P.
B	31.05.2019	Taekning upplæst	U	B.J.P.
C	08.07.2019	Súlv ferðar ásamt málínu E	U	B.J.P.



Skýringar.
Óil máli eru í mm. nema hæðarkótar í m.
Sjá almenn skýringablið, teikningar XX_1_04_01, XX_1_04_02, XX_1_04_03, XX_1_04_04, XX_1_04_05, XX_1_04_06. Sjá einnig gataplön og teikningar annarra hönnuða sem tilheyra þessu verki.
Horft er niður á gólf. Veggir ofan plötu eru sýndir með heilum línunum, veggir og bitar neðan plötu eru sýnd með brotnum línunum.
Járn í efri brún plötu eru sýnd með heilum línunum og eru auðkennd með bókstafnum T. Járn í neðri brún plötu eru sýnd með brotnum línunum og eru auðkennd með bókstafnum B.
Innlímdir teinar og járn:
Lím skal vera Hilti HIT-HY 200 eða sambærilegt. Fylgja skal leiðbeiningum límfraumeiðanda um borun, hreinsun og límingu teinajárna.
Innlímt kambastál skal ekki vera nær brún en 60 mm.

ÁRITUN HÖNNUNARSTJÓRA:
ÚTI **INN**
ARKITEKTAR
BALDUR Ó. SVAVARSSON
ARKITEKTI FAJ SAMARK
Kt.: 120357-5147



World Class
Tjamarvellir 7
221 Hafnarfjörður
Burðarvirki
Járnþending
Grunnmynd 2. hæð - Hluti 03

TEKNIÐNÁMÉR	BLAÐSTJÓRN	HANNAÐ	Designar
2768-004	A1	TEKNAÐ	Author
02_1_21_03		YFRIFAR	Checker
DAGS.	MÆLKVAÐI	ÓTGAFA	
17.01.2019	1:50	C	
Útgáfunúmer og dagsetning af upplýsingum:	1810020		
Höfundur:	Approver	Bláinn Jón Pálsson	Bjarni 7. PZ
Hönnunarsjófn:	Kr. 291163-5139		