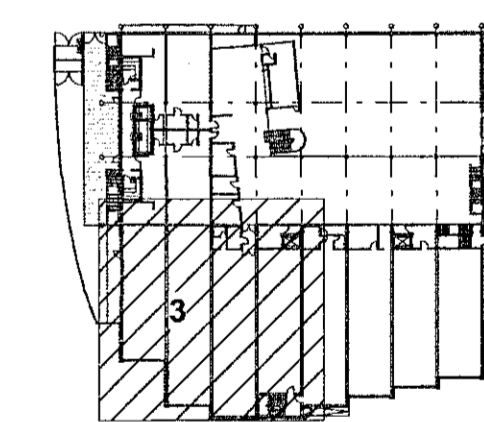


- Skýringar**
- Taustokkar
 - Útsog
 - Innblástur
 - Innblástur loft
 - Útsogs loft
 - Stílloka
 - Reyk- og brunaloka
 - VAV flæðiloka

- ÚB1: Útsogsdreifari Colibri CRB frá Swegon eða sambærilegt.
 ÚB2: Útsogsentil GPDB frá Flaktwoods eða sambærilegt.
 ÚB3: Útsogsríst með einföldu broti RIA-SA frá Trox eða sambærilegt.
 ÚB4: Útsogsblásari. EC Box fan frá systemair eða sambærilegt.
 ÚB5: Útsogsentil. ULA frá Lindab eða sambærilegt.
 IB1: Innblástursdreifari Colibri CRB frá Swegon eða sambærilegt.
 IB2: Innblástursríst með stillanlegu innblástursmunstri og hjóðeinangrandi stíllboxi.
 IB3: Innblástursríst með stillanlegu innblástursmunstri og hjóðeinangrandi stíllboxi.
 IB4: PVR innblástursdreifari frá Klimalbyran eða sambærilegt.
 IB5: Innblástursríst Gf161 frá Grada eða sambærilegt.
 KSO: KSO útsogsentil frá Flaktwoods eða sambærilegt.
 KI: KI innblástursventill frá Lindab eða sambærilegt.
 SU: Stokkur upp
 SN: Stokkur niður
 SU/SN: Stokkur upp og niður



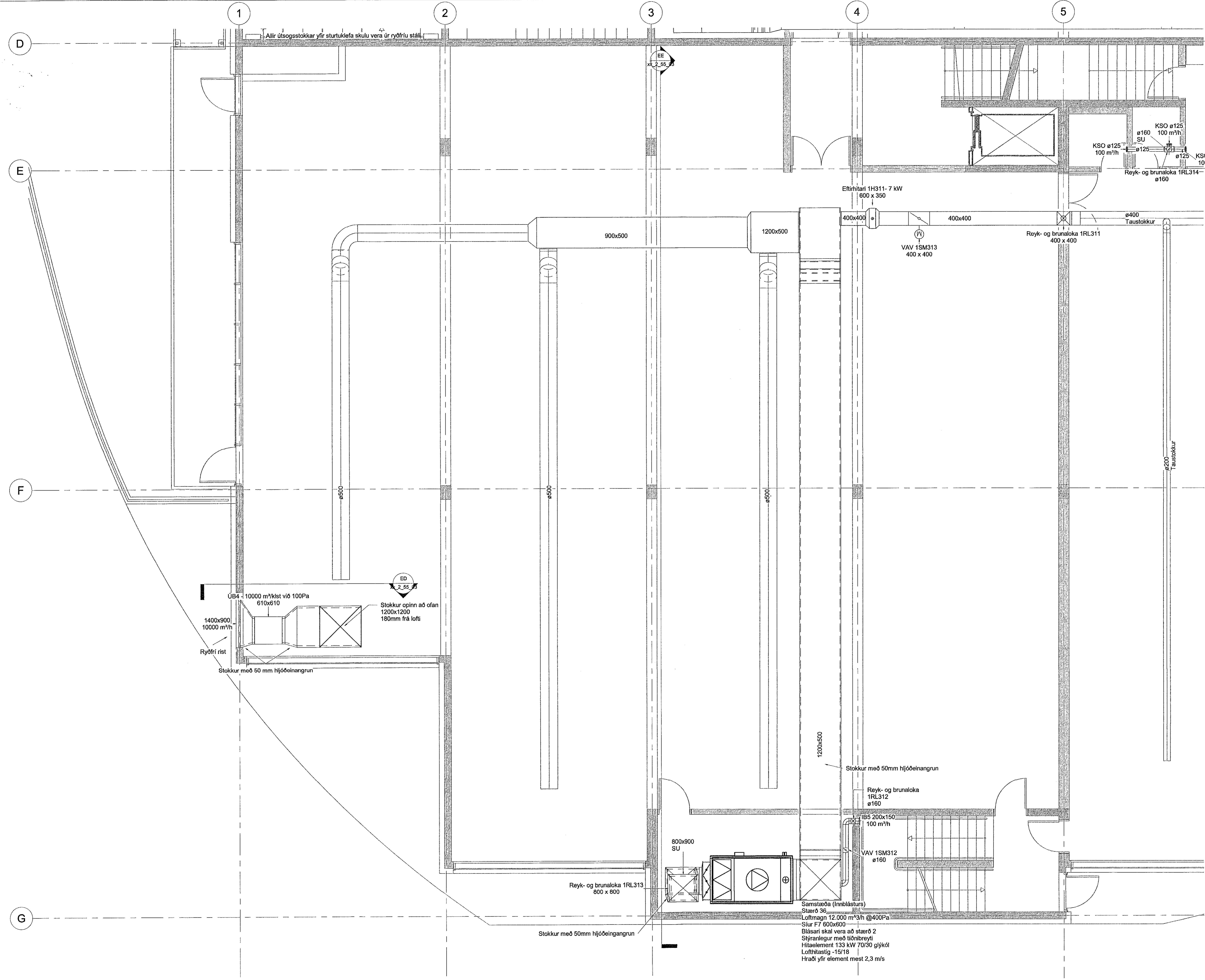
LYKILMYND



World Class
Tjarnarvellir 7
221 Hafnarfjörður
Lagnir og loftrásikerfi
Loftrásikerfi
Grunnmynd 1. hæð - Hluti 3

TEKNIÐUMER	BLADSTÆÐ	HANNAÐ	PNR
2768-004	A1		
01_2_53_03			
DAGS.	MELKVÆÐI	ÚTGÁFA	
02.08.2019	1 : 50	A	

Útgáfunúmer og dagsetning eðlauppráttar: 1810020
 Hönnuður: Rúnar H. Steinsen KI: 031149-4449
 Hönnunarskrá:



UB4 - 10000 m³/kist við 100Pa
610x610
Stokkur opin að ofan
1200x1200
180mm frá lofti
Ryfri rist
Stokkur með 50 mm hjóðeinangrun

Samsetta (Innblástur)
Stærð 36
Loftmagn 12.000 m³/h @400Pa
Siur F7 600x600
Blásari skal vera að stærð 2
Stýranlegur með tönbreyti
Hilaelement 133 kW 70/30 glykól
Loftþéttun -15/15
Hraði yfir element mest 2,3 m/s