

Samþykkt þann
23. ágú. 2019
Byggingfulltrúi

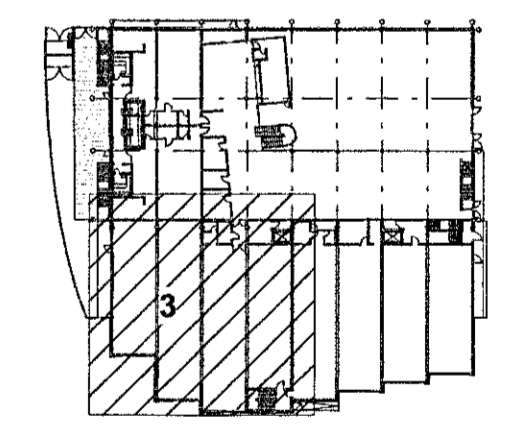
Vísak: 9.8.2019 10:10:29 Úprentur: 02.08.2019
Útg. Dags. Skýring Br. af: Yfir.
A 02.08.2019 Viðbygging vinnufelking KAB RS

STÍFJON HÖNNUNARSTJÓRA
ÚTI **INN**
A K K I E T A K
BALDUR Ó. SVAVARSSON
ARKITEKT FAI SAMARK
KT. 120357 5149

Skýringar

- Taustokkar
- Útsog
- Innblástur
- Innblástur loft
- Útsogs loft
- Stílloka
- Reyk- og brunaloka
- VAV flæðiloka

- ÚB1: Útsogsdreifari Colibri CRB frá Swegon eða sambærilegt.
- ÚB2: Útsogsventill.GPDB frá Flaktwoods eða sambærilegt.
- ÚB3: Útsogsrist með einföldu broti. RIA-SA frá Trox eða sambærilegt.
- ÚB4: Útsogsblásari. EC Box fan frá systemair eða sambærilegt.
- ÚB5: Útsogsventill. ULA frá Lindab eða sambærilegt.
- IB1: Innblástursdreifari Colibri CRB frá Swegon eða sambærilegt.
- IB2: Innblástursrist með stíllanlegu innblástursmunstri og hjóleinangrandi stíllboxi.
- IB3: Innblástursrist með stíllanlegu innblástursmunstri og hjóleinangrandi stíllboxi.
- IB4: PVR innblástursdreifari frá Klímatbyran eða sambærilegt
- IB5: Innblástursrist G161 frá Grada eða sambærilegt.
- KSO: KSO útsogsventill frá Flaktwoods eða sambærilegt
- KI: KI innblástursventill frá Lindab eða sambærilegt
- SU: Stokkur upp
- SN: Stokkur niður
- SU/SN: Stokkur upp og niður



LYKILMYND



World Class
Tjarnarvellir 7
221 Hafnarfjörður

Lagnir og loftræsikerfi
Loftræsikerfi
Grunnmynd þak - Hluti 3

TEIKNINGUR	BLAÐSTÆRI	HANNAÐ	PNR
2768-004	A1	TEIKNAD:	APK
03_2_53_03		YRFRFAR:	RS
DAGS.	MELKVARÐI	ÚTGÁFA	
02.08.2019	1 : 50	A	

Úgötlunúmer og dagsetning aðskiptdráttar: 1810020
Höfundur: Rúnar H. Steinsen KT: 031149-4449
Hönnunarfyrir: *Rinnolf Gervac*

Kastventill úr áli, heilsoðinn með fuglheldu neti.
900 x 900 (LxB)
Sæti 30cm frá þakinu.
Loflmagn 12.000 m³/h.

Veðurheldur hattur ø250
Ondun frá lyftuskakti.

Barðaventill úr áli með fuglheldu neti.
900 x 900 x 700 (LxBxH)
Sæti 30cm frá þakinu.
Loflmagn 12.000 m³/h.

Barðaventill úr áli með fuglheldu neti.
900 x 900 x 700 (LxBxH)
Sæti 30cm frá þakinu.
Loflmagn 12.000 m³/h.

Barðaventill úr áli með fuglheldu neti.
900 x 900 x 700 (LxBxH)
Sæti 30cm frá þakinu.
Loflmagn 12.000 m³/h.

