

ATH.
Öll mál og aðstæður athugist á staðnum áður en smíði hefst.

Verkefnið er uppbygging á þegar byggðu húsi. Ekki hafa verið tekin mál á staðnum og eru málsetningar miðaðar við upprunalegar teikningar, öll mál eru leiðbeinandi.

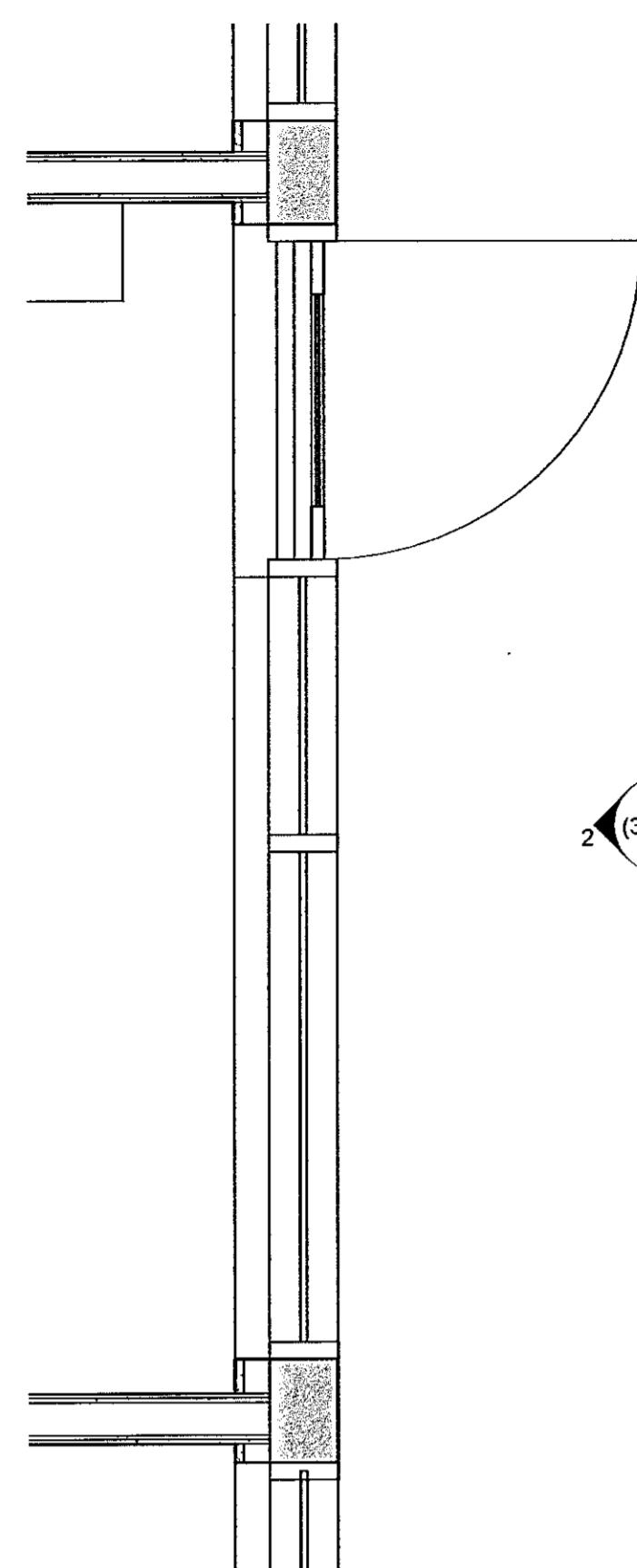
Núverandi byggingahlutar sem eru óþekktir skal skoða sérstaklega á staðnum þegar framkvæmdir eru hafnar og leita lausnar í samráði við eftirlitsmann og hönnuð verkefnsins.

Ósamræmi í teikningum tilkynnist eftirlitsmanni.

Vió framkvæmd verks skal hafa sérteikningar allra hönnuða til hlösjónar

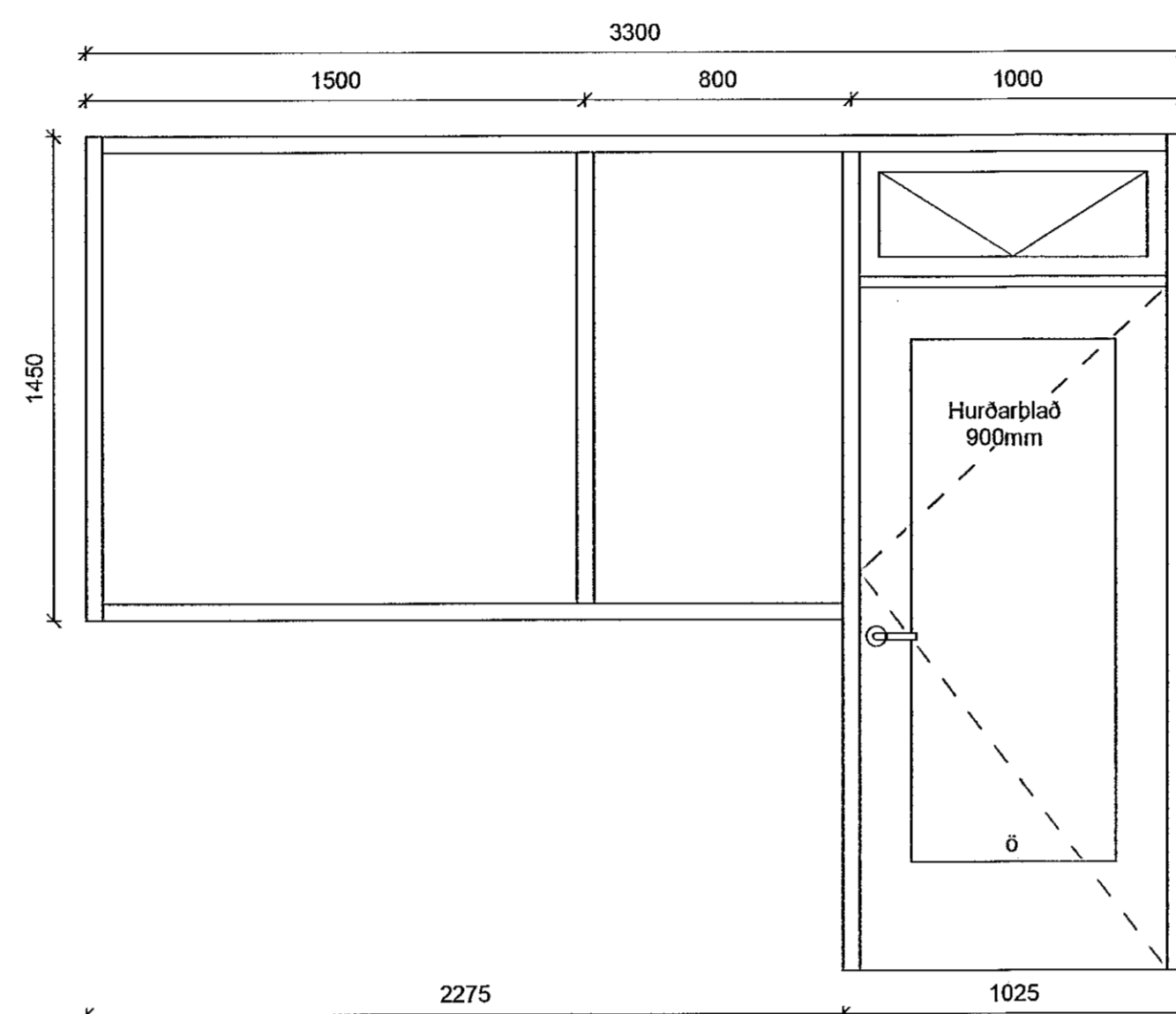
Almennar skýringar:

ATH. Hurð og gluggar skulu samræmast nærliggjandi gluggum í úteggnum í efnisvali og stærð.

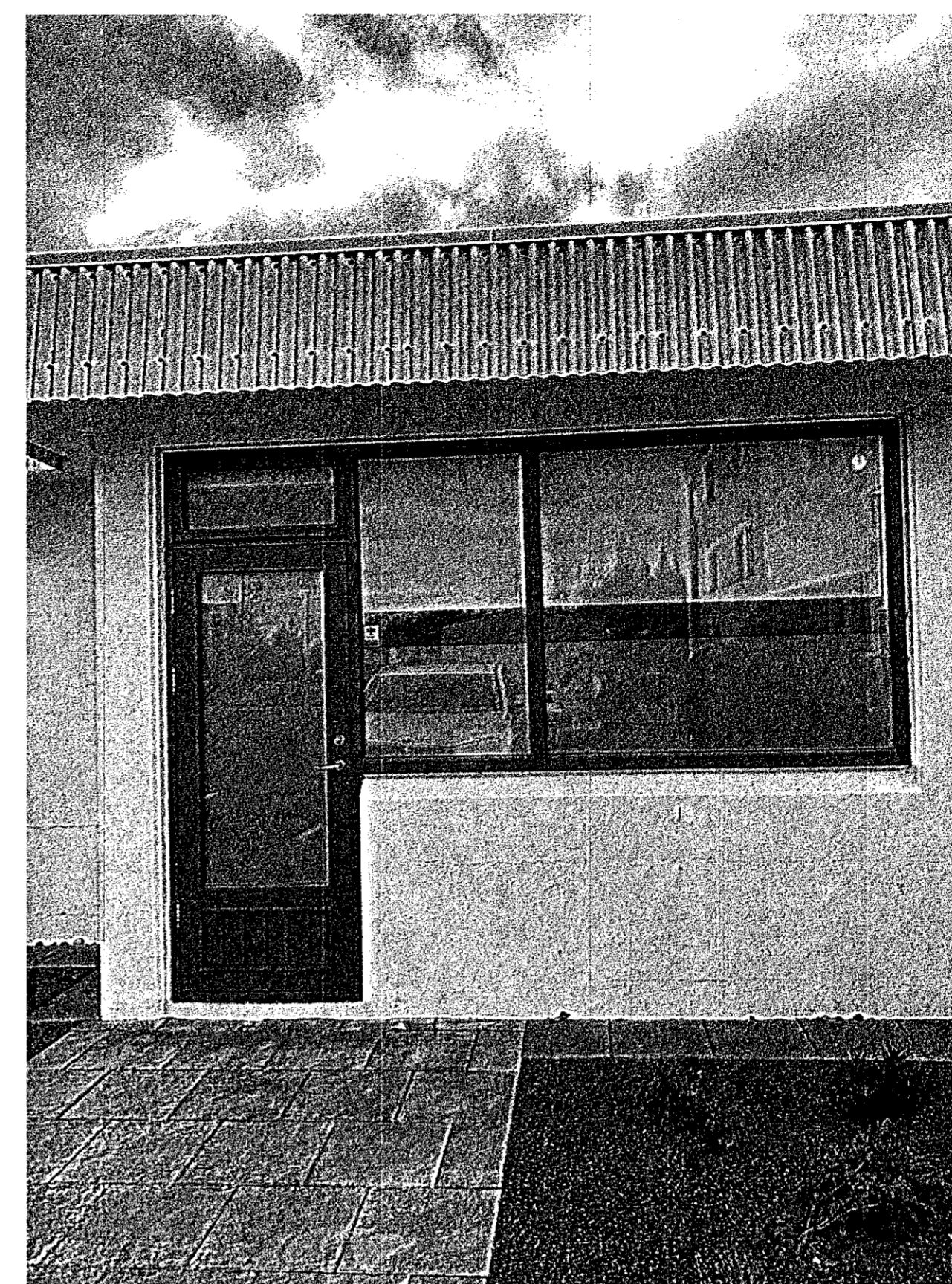


2 (31)4.01

1 (31) Grunnmynd - Útihurð og gluggi
1:20



2 (31) Nýir gluggar og hurð í útegg
1:20



Útlit og mál skulu samræmast þessari fyrirmynd á húsinu

Útg. dags. skýring teiknað

ARKÍÐ
arkitektar
Kleppavegi 152
kt 531107-0550
www.arkid.is
104 Reykjavík
S: 511 2060
arkid@arkid.is

Sólvangsvegi 2
Verkhelli:
Svettarfélag:
Staðgreinir:
Landnúmer:
Veiknúmer:
220 Hafnarfjörður
1400-1-80800020
L121234
19-004

Áttak:
o Adalsteinn Snorason arkitekt faí kt.161161-2769
o Arnar Pór Jónsson arkitekt faí kt.010174-4819
o Birgir Teitsson arkitekt faí kt.020460-4589
o Björn Guðbrandsson arkitekt faí kt.170174-3059
o Eign Guðmundsson arkitekt faí kt.270152-6869
o Sveva Björk Þórgaardóttir byggingafr. bfi kt.201076-4719
o Viggó Magnússon byggingafr. bfi kt.140871-5919
o Þorvarður L. Björgvinsson byggingafr. bfi kt.250572-3529

Hönnuður aðal/séruppdráttar:
Hönnunarsjálfari:
Hannað / teiknað: UK Mælikvarði: As indicated
Yfirráð / samþykkt: LG Dagsetning: 30.09.2019

HLUTATEIKNINGAR
(31)4.01
teikning breyting
NÝ HURÐ OG GLUGGI UTANHÚSS