

A GRUNNMYND - ÞAKRÝMI - HLUÐI 1 - NÝJAR LOFTRÆSILAGNIR
301 301 LOFTRÆSISKERFI 1 - MÆLIKVARÐI 1:50

Samþykkt þann
15 OCT 2019
Byggingarfulltrúnaður í Hafnarfirði
F.h. Sigurður Steinar Jónsson



Almennar skýringar

Frákvæmd felur í sér breytingar á loftræsikerfum 1 og 2 vegna rýmisbreytinga á 1. hæð. Breytingar lofstokka og tilheyrandi búnaðar eiga sér eingöngu stað í þakrými hússins að undanskildri uppsetningu hitastilla, dreifara fyrir innblástur og útsög í loftræstum rýmum.

Loftræsikerfi 1:
Nýjar lagur eru lagðar frá stofnloðnum kerfis 1 fyrir rými sem liggja til norðurs og eru fyrir ljósmóður, sálfræðinga og gang sem notast sem biðstofa og eldri sýnilegar lagur í loftum þessara rýma fjarlægðar. Eldri útsögsstokkur þjónaði einnig rýmum sem tilheyrta eldhúsi verður tengdur við lagur í þakrými.

Lagðar eru nýjar lagur í rými fyrir skrifstofu og blóðtöku. Hitafletir sem stjórnað eftir vegghitastillum koma í innblástursstokka fyrir þessi rými. Þessir hitafletir frá varma frá lokuðu frostagarkerfi kerfis 2. Eldri innblásturs- og útsögsloftur fyrir þessi svæði fjarlægðar og steypt í gót í plötu eftir þær.

Loftræsikerfi 2:
Lögd ný innblástursloft með eftirhitara kemur fyrir skoðunarherbergi. Eftirhitarinn fer varma frá lokuðu frostagarkerfi kerfis 2 sem er til staðar. Afköst hitafatar stjórnað eftir boðum frá vegghitastilli. Ný innblástursloft er fyrir móttöku og er loftmagn til annarra dreifara sem tengjast inn á þessa grein minnkuð sem því nemur. Hitanemi (2HN6) sem er til staðar er færður yfir á vegg í móttöku.

Loftræsikerfi 1 og 2:
Allir nýir lofstokkar í þakrými klæðast með EI-60 eldvarnareinangrun og endurbætur gerðar á hluta einangrunar sem er til staðar. Nýjar eldvarnarlokur EIS-60 koma í nokkra lofstokka. Lokurnar tengjast í prófanarstöð í nýlegu teknirými kerfis 1 á 2. hæð.

Almennar skýringar:

Lofstokkar í þakrými koma ofan á steypta þakplötu og skal setja undirstöður undir stokka. Setja skal undirstöður báðum megin við eldvarnarlokur og við tengistykki. Fjarlægð milli undirstöðu fyrir beina stokka skal ekki fara yfir 2m. Allir nýir lofstokkar klæðast með EI-60 eldvarnareinangrun og lagfæring eða endureinangrun framkvæmd á hluta stokka. Eldvarnarfrágangur skal allur uppfylla kröfur D5-428 varðandi gerð einangrunar og frágang hennar. Setja skal einangrun utan um stillilokur (sem gefu möguleika á aðkomu að stillilokum svo þær ryri ekki brunapól viðkomandi stokks).

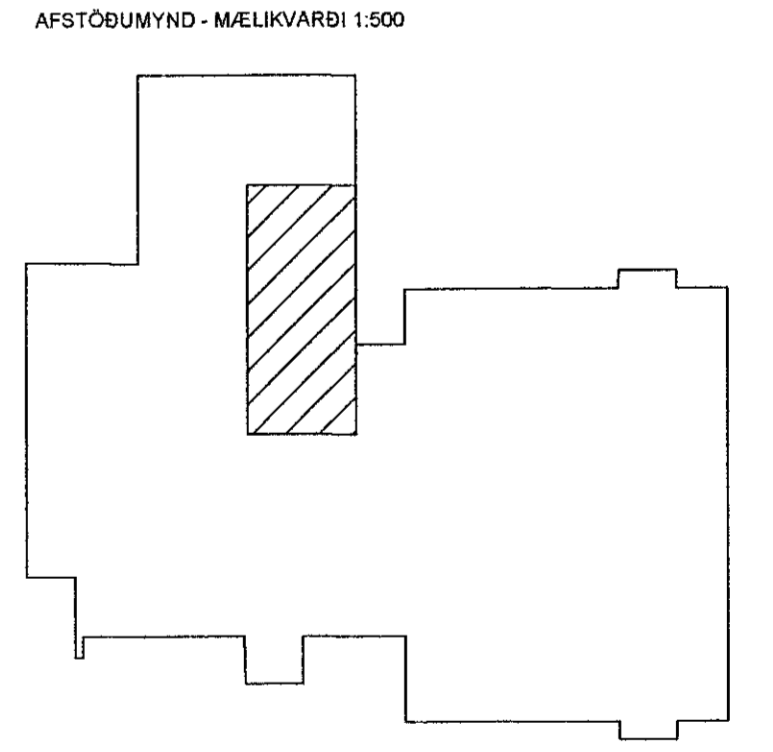
Merktja þarf nákvæmlega fyrir nýjum ventlum sem koma í loft áður en kjaraborun er framkvæmd svo ventlar verði í miðjum plötum. Verktaki skal loftmagnsmæla og loftmagnsstilla kerfið og skila skýrslu yfir loftmagnsstillingar. Merktja skal stillingar stilliloka miðað við loftmagnsstillingu. Verktaki getur fengið Excel skrá af ristatölum. Verktaki getur þurft að endurstilla eldri greinar sem tengt er við.

Öll uppgefin mál lofstokka eru utanmál. Góð aðkoma skal vera að stillilokum, brunalokum og fl. sem þarfnast eftirfrits og viðhalds. Verktaki skal framkvæma málökur á staðnum áður en smíði hefst.

Far sem söðultengi eru sett á sívalar lagur eða sívalar lagur tengdar inn á kantaða stokka er lögd mikil áhersla á það að ráningur söðultengis eða stúts á kantaðan stökk haldi sér alveg í loftþversniðinu. Götum eftir lofstokka sem eru fjarlægðir skal loka við stofnloft.

Ganga skal frá stútum sem koma í gegnum steypta plötu með eldvarnarfrágangi áður en dreifarabox er sett upp.

Merktja skal öll teki með þeim tækninúmerum sem koma fram á teikningum. Verktaki skal setja rykhlifar fyrir alla lofstokka sem ekki er verið að vinna við og koma þannig í veg fyrir að óhreinindi berist inn í þá.



Ríkiseignir
byggingar, land og auðindir

ÁRITUN ADALHÖNNUÐAR:	Egill Guðmundsson -Kl. 270152-6869	<i>Egill</i>
SÖLVANGSVEGUR 2, 220 - HAFNARFIRÐI HEILSUGÆSLAN SÖLVANGUR LOFTRÆSISKERFI - NÝJAR LOFTRÆSILAGNIR Á 1. HÆÐ GRUNNMYND 1.HÆÐ - HLUÐI 1 - LOFTRÆSISKERFI 1	TEIKNAD Jón K. Gunnarsson	TEIKNAD Jón K. Gunnarsson
HANNAD Jón K. Gunnarsson	TEIKNAD Jón K. Gunnarsson	TEIKNAD Jón K. Gunnarsson
SAMÞYKKT Egill Guðmundsson	KVARÐI 1:50	DAGS. September 2019
Nr.	Dags.	Breyting
		Ummið af
		NÚMÉR 229-301

I 301 307 J 301 307 K 301 307 M 301 307 N 301 307

F 303 304