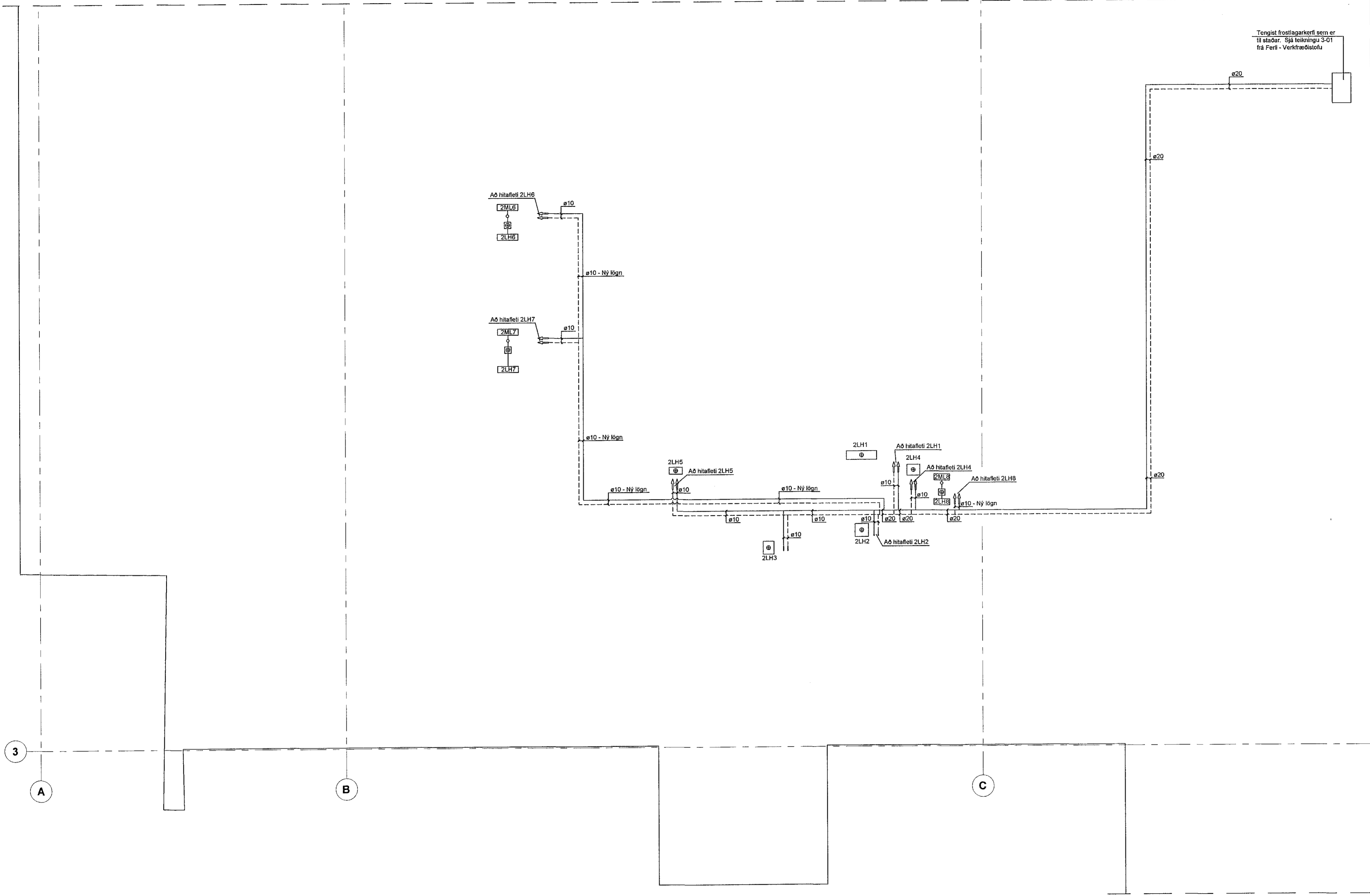
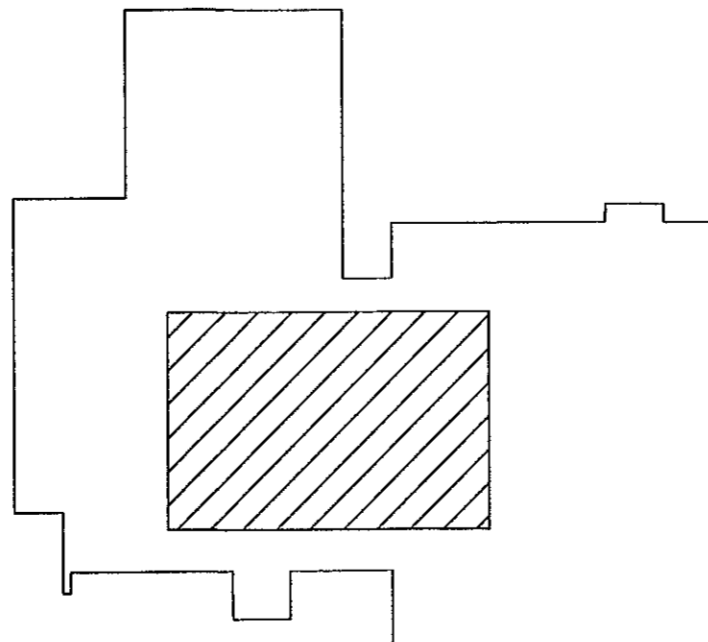


Sampykkt þann
15 OCT 2019
Byggingerfulltrúinn í Hafnarfirði
F.h. Sigurður Steinar Jónsson



AFSTÖÐUMYND - MÆLIKVARDI 1:500



Aimennar skýringar
Teikning þessi sýnir lagir í lokaðu hringrásarkerfi (frostlagarkerfi) þ.e. frá plötuvarmaskipti og hringrásardælu sem er til staðar og tengis eftirhitafötum. Sjá teikningu nr. 3-201 frá Ferri Verkfræðistofu.
Hringrásarkerfið hefur þjónað eftirhitafötum kerfis 2 og áður hitafleti loftþræsissamstæðu loftþræsikerfis 1. Tenging fyrir hitaföt loftþræsissamstæðu kerfis 1 hefur verið fjarlægð og sett hefur verið upp nýtt stjálstætt frostlagarkerfi fyrir loftþræsikerfi 1 (staðsett í teikningu).
Þrjú eftirfarandi nýir eftirhitafletir bælast nú við hringrásarkerfið: 2LH6 og 2LH7 (tá loft frá loftþræsikerfi 1) og 2LH8 sem fær loft frá loftþræsikerfi 2. Nýjar lagir koma að 2LH6 og 2LH7 og 2LH1, tengist inn æ20 á eldhlögn.
Mótorvökur koma í framvika hitafötanna. Hitafleti skal mótisraumsengja. Við alla hitafleti komi þjónustubokar, lofttæming og ur.
Laggja skal pipulagnir þannig að auðvelt verði að ná hitafötum úr ef þess þarf.
Pipulagnir sem eru ekki merktar sem nýjar lagir eru til staðar.
Nýjar pipulagnir skal einangra með 20mm steinull með hlífðardúk. Nota skal press-fittings pipur eins og eru til staðar. Þrýstiprófa skal allar lagir með minnst 15bar þrýstingi og/eða samkvæmt leiðbeiningum framleiðanda. Fjarlægð á milli upphengja fyrir pipur skal fara eftir leiðbeiningum framleiðanda pipanna.

D			
C			
B			
A			
Nr.	Dags.	Breyting	Umnið af

ÁRITUN ADALHÖNNUÐAR: Egill Guðmundsson
-Kl-270162-6869

SÖLVANGSVEGUR 2, 220 - HAFNARFIRÐI
HEILSUGÆSLAN SÖLVANGUR
LOFTRÆSIKERFI - ELÐRI LOFTRÆSILAGNIR Á 1. HÆÐ
PIPULAGNIR FYRIR EFTIRHITAFLETI FRÁ LÖGNUM KERFIS 2

HANNAÐ: Jón K. Gunnarsson
TEIKNAD: Jón K. Gunnarsson

SAMPYKKT: *Egill Guðmundsson*
KVARDI: 1:50

TÍF - TÆKNIPJÓNUSTA
JÓN K. GUNNARSSON
K.T. 111149-2919
FJARÐARSTÍU 11
220 - HAFNARFIRÐI
Sími 567 7899
NETFANG TIF@SINNEN.IS

DAGS: September 2019
NÚMÉR: 229-308