

**VERK: Hádegisskarð 12, matshluti 03 íbúð 1**

OFN	LENGD MEST (MM)	HÆÐ MEST (MM)	TENG. A C B D	LOKI	AFKÖST MINNST (W)	AFKÖST VALIN (W)	ATHUGASEMDIR	VALINN OFN	ÍBÚÐ /RÝMI NR.
1.01	1800	500				1856		(2.2)	living room
1.02	1200	500				961		(2.1)	bedroom
1.03	1200	500				1237		(2.2)	bedroom
1.04	500	500				297		(1.1)	entrance
1.05	500	1000				593	handklæðaofn	(1.1)	bath
HEILDARAFKÖST:					4944 W				
R = SJÁLFVIRKUR VATNSHITASTÝRÐUR BAKRÁSARLOKI									
T = SJÁLFVIRKUR LOFTHITASTÝRÐUR FRAMRÁSARLOKI									
TF = SJÁLFVIRKUR LOFTHITASTÝRÐUR FRAMRÁSARLOKI MEÐ FJARNEMA									
LOFTSKRÚFA, STILLITÉ OG SJÁLFVIRKUR LOKI SKV. OFNATÖFLU FYLGI HVERJUM OFNI									

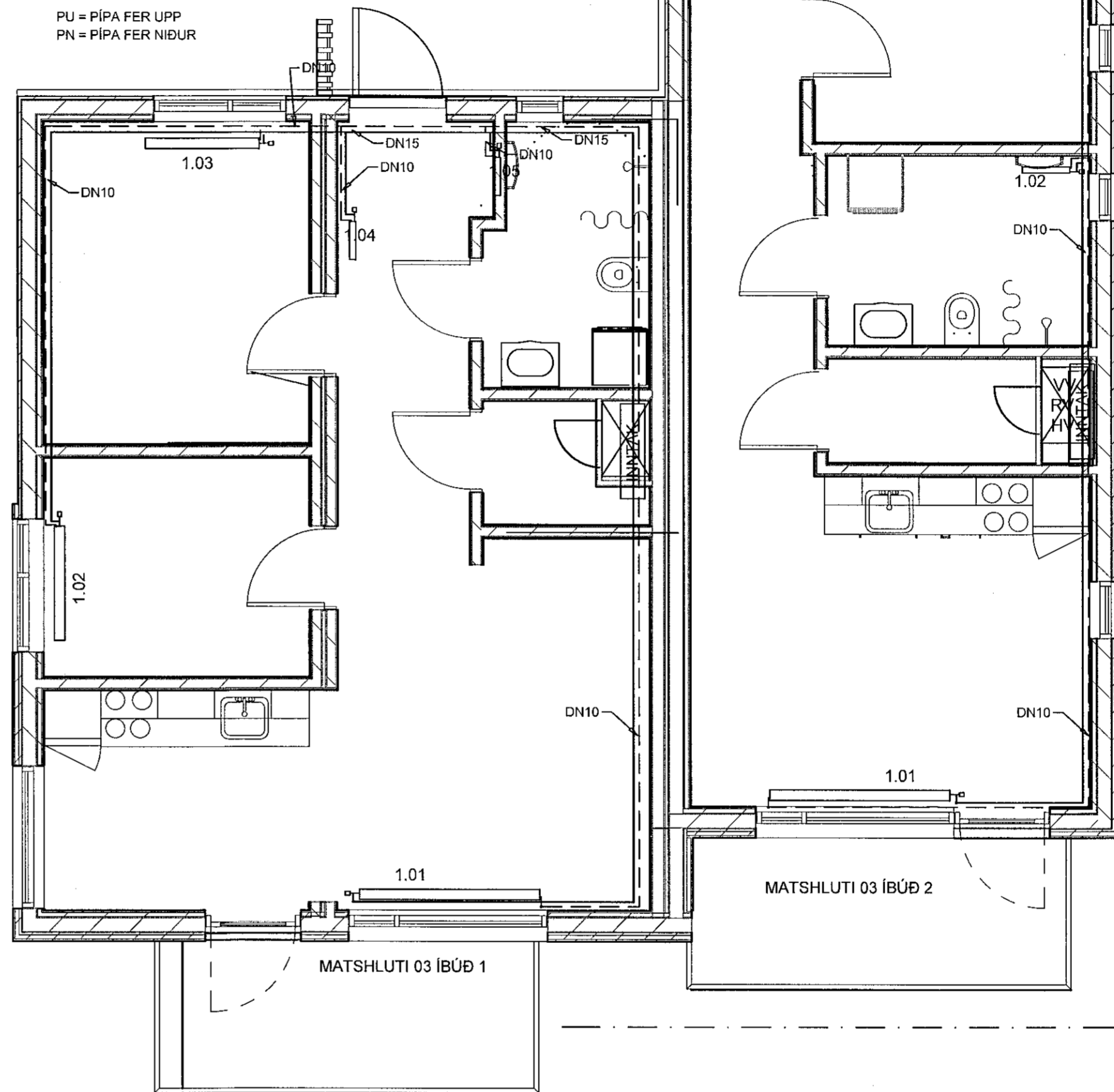
**VERK: Hádegisskarð 12, matshluti 03 íbúð 2**

OFN	LENGD MEST (MM)	HÆÐ MEST (MM)	TENG. A C B D	LOKI	AFKÖST MINNST (W)	AFKÖST VALIN (W)	ATHUGASEMDIR	VALINN OFN	ÍBÚÐ /RÝMI NR.
1.01	1800	450				2348		(2.2)	
1.02	500	1000				593	handklæðaofn	(1.1)	
1.03	1200	500				1237		(2.2)	
1.04	500	500				297		(1.1)	
HEILDARAFKÖST:					4475 W				
R = SJÁLFVIRKUR VATNSHITASTÝRÐUR BAKRÁSARLOKI									
T = SJÁLFVIRKUR LOFTHITASTÝRÐUR FRAMRÁSARLOKI									
TF = SJÁLFVIRKUR LOFTHITASTÝRÐUR FRAMRÁSARLOKI MEÐ FJARNEMA									
LOFTSKRÚFA, STILLITÉ OG SJÁLFVIRKUR LOKI SKV. OFNATÖFLU FYLGI HVERJUM OFNI									

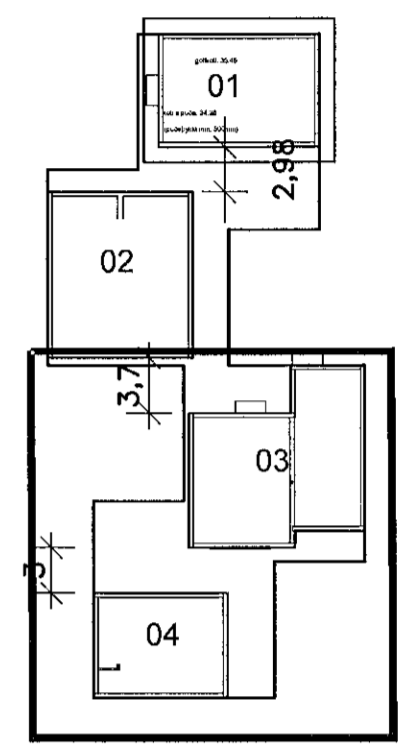
LAGNIR Í VEGGJUM, GÓLFI, LOFTI.  
(NEMA ANNAÐ SÉ TEKID FRAM)  
20mm EINANGRUN Á ÖLLUM LÖGNUM.  
Pípustærðir sýndar á teikningum.  
stærðir eru gefnar sem DN (innra þvermál).  
Allar tengingar við ofna eru DN10  
DN10 allt að 6.000W ( mesta lengd 15m)  
DN15 allt að 12.000W  
DN20 allt að 22.000W  
DN25 allt að 45.000W  
DN32 allt að 80.000W

PU = PÍPA FER UPP  
PN = PÍPA FER NIÐUR

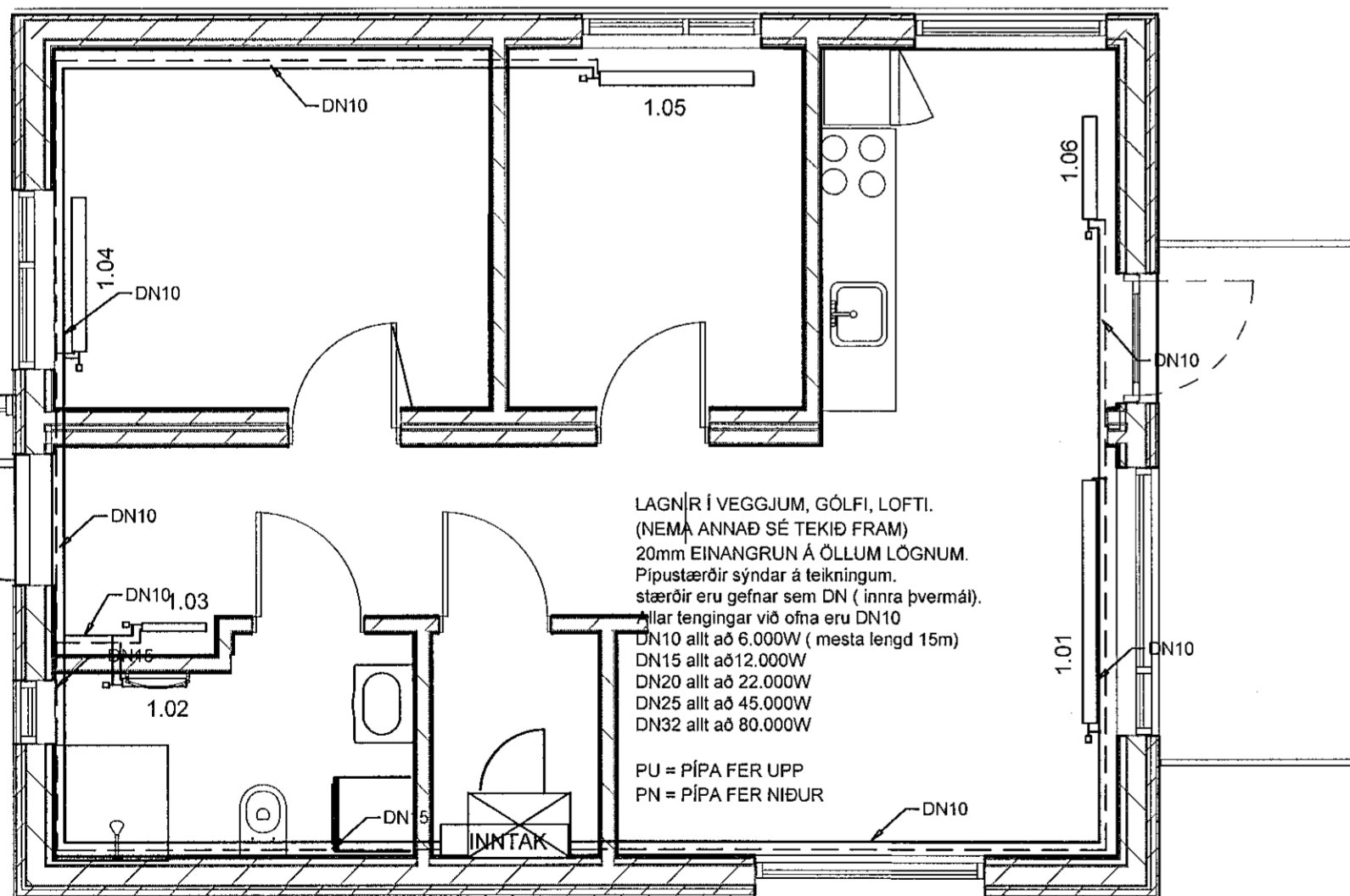
FRAMRÁS HITALAGNA  
BAKRÁS HITALAGNA  
OFN



Samþykkt þann  
16 OCT 2019  
Byggingarfulltrúinn í Hafnarfirði  
F.h. Sigurður Steinar Jónsson



LYKILMYND



LAGNIR Í VEGGJUM, GÓLFI, LOFTI.  
(NEMA ANNAÐ SÉ TEKID FRAM)  
20mm EINANGRUN Á ÖLLUM LÖGNUM.  
Pípustærðir sýndar á teikningum.  
stærðir eru gefnar sem DN (innra þvermál).  
Allar tengingar við ofna eru DN10  
DN10 allt að 6.000W ( mesta lengd 15m)  
DN15 allt að 12.000W  
DN20 allt að 22.000W  
DN25 allt að 45.000W  
DN32 allt að 80.000W

PU = PÍPA FER UPP  
PN = PÍPA FER NIÐUR

FRAMRÁS HITALAGNA  
BAKRÁS HITALAGNA  
OFN

MATSHLUTI 04 ÍBÚÐ 1

**VERK: Hádegisskarð 12, matshluti 04 íbúð 1**

OFN	LENGD MEST (MM)	HÆÐ MEST (MM)	TENG. A C B D	LOKI	AFKÖST MINNST (W)	AFKÖST VALIN (W)	ATHUGASEMDIR	VALINN OFN	ÍBÚÐ /RÝMI NR.
1.01	1800	500				1856		(2.2)	
1.02	500	1200				593	handklæðaofn	(1.1)	
1.03	500	500				297		(1.1)	
1.04	1200	500				961		(2.1)	
1.05	1200	1000				961		(2.1)	
1.06	1000	500				593		(1.1)	
HEILDARAFKÖST:					5261 W				
R = SJÁLFVIRKUR VATNSHITASTÝRÐUR BAKRÁSARLOKI									
T = SJÁLFVIRKUR LOFTHITASTÝRÐUR FRAMRÁSARLOKI									
TF = SJÁLFVIRKUR LOFTHITASTÝRÐUR FRAMRÁSARLOKI MEÐ FJARNEMA									
LOFTSKRÚFA, STILLITÉ OG SJÁLFVIRKUR LOKI SKV. OFNATÖFLU FYLGI HVERJUM OFNI									

C | 10.10.19 | BREYTTUR TEXTI | H.Á

VHÁ Verkfræðistofa ehf.  
Suðurlandsbraut 46 108 Reykjavík  
Sími: 897-8132  
e-mail: haukur@vha.is  
Heimasíða: www.vha.is  
Kennitala: 560600-3050

Hannað Teiknað Samþykkt:  
H.Á. H.Á. Kennitala 110383-5339

**HÁDEGISSKARÐ 12**  
HAFNARFIRÐI  
MATSHLUTI 03 OG 04  
LAGNIR  
GRUNNMYND HITALAGNA

Mkv. 1:50 Teikn. nr. 3-1.1 Verk nr. 18-050

Áritun samræmingarþingjafar / hönnunarstjóra: Útgáfa Dags.  
kt. 281278-2239 C APR.19