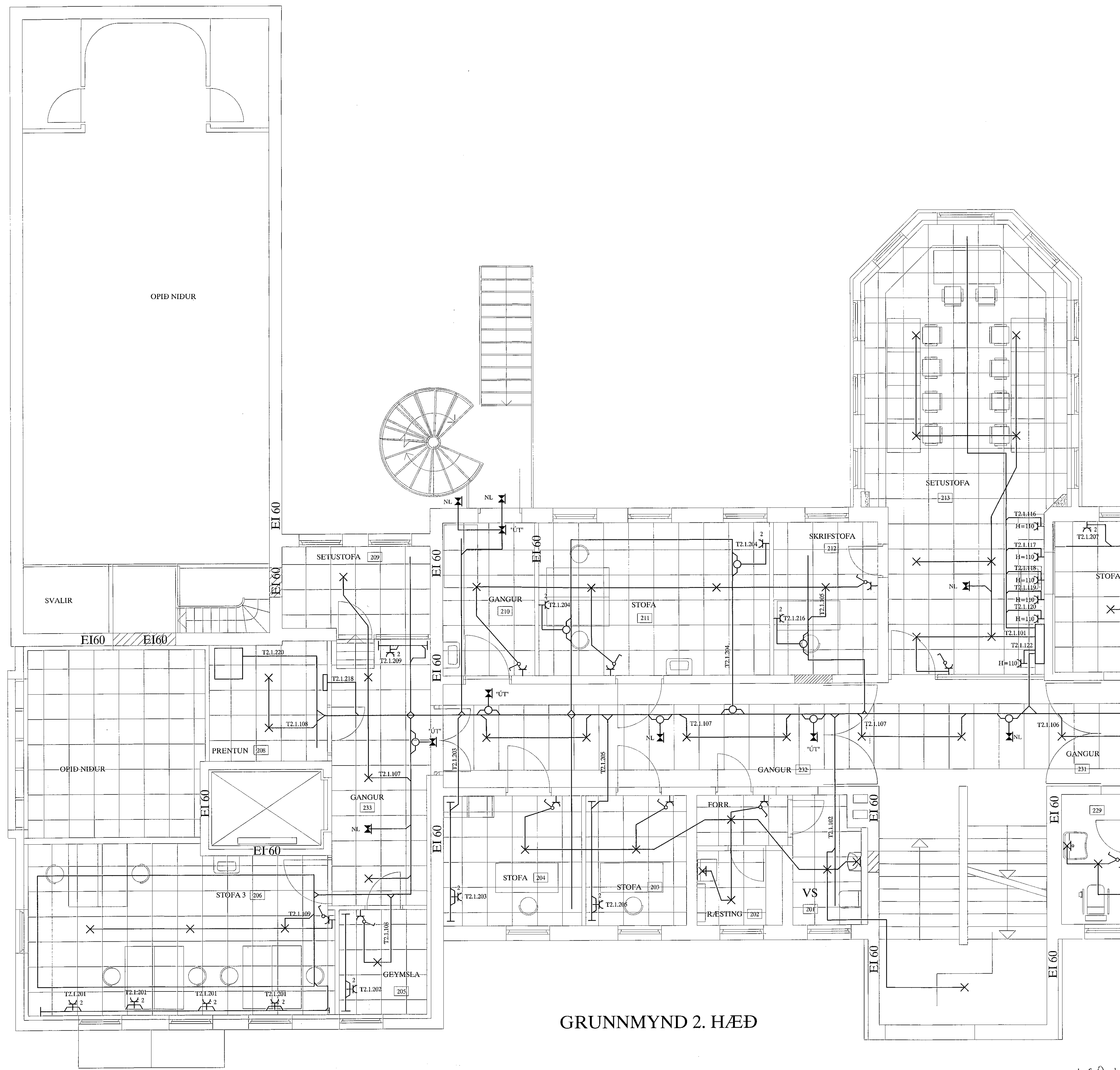


Samþykkt þann
16 OCT 2019
Byggingarkultúrinn í Hafnarfirði
F.h. Sigurður Steinar Jónsson



GRUNNMYND 2. HÆÐ

Skýringar á raftáknum

- ✕ = Loftdós
- ✕ = Veggdós
- ⌋ = Rofi
- ⌋ 2 = Tvöfaldur tengill
- ⌋ = Dimmer
- ⌋ = Samrofi
- ⌋ = Krossrofi
- ⊙ = Þrýstirofi
- ➔ = Lögn að töflu
- ⌋ = Lögn upp
- ⌋ = Lögn niður
- ⌋ = Lögn upp og niður
- ⊙ = Hnappaborð öryggiskerfis
- ⌋ F = Símatengill
- ⌋ L = Sjónvarpstengill
- ⌋ DS = Dyrasími
- ⊠ = Reykskynjari
- ⊠ = Bjalla
- ⊠ = Dyrasími útistöð
- ⊠ = Segullæsing
- ⊠ = Þjófaskynjari
- ⊠ = Spennir fyrir 12 v halogen

BRUNABÉTTINGAR

Þar sem lagnir fara í gegnum göt á milli brunahóla skal þetta með sérstökum brunabéttiefnum á viðurkenndan hátt. Þéttiefni sem notuð verða skulu notuð í samræmi við leiðbeiningar framleiðenda eða seljenda efna og vera viðurkennd af Mannvirkjastofnun. Verkið skal unnið af vönum fagnmönnum sem hafa hlotið viðurkenningu frá MVS.

Um eigið eftirlit eigenda og forráðamanna með brunavörnum í húsinu gildir reglugerð nr. 200/1994. Eftirlit skal vera í samræmi við ákvæði í 4. kafla í NFPA-850, 4.3.1 Greinagerð um brunavarnir aðaluppráttu samkvæmt lið a.

ALMENNAR SKÝRINGAR

Stuðst er við leiðbeiningar Mannvirkjastofnunar 4.5.3.-7.2.4. Raf- og fjarskiptalagnir. Hönnunartorsendur eru að lágmarki skv. nýjustu útgáfu af ÍST 150 og TS151. Inntakspípur raf- og fjarskiptalagna verða lagðar að lóðamörkum.

Öll mál eru í cm.
Til spennujöfnunar skal járnalögn í grunni vandlega bundin saman þannig að hún myndi leiðandi samband. Þar sem lagnir fara á milli brunahóla skal þetta með þrjú gerðum brunabéttiefnum.
Þar sem lagnir fara í gegnum gölf, loft og vegg skal einnig ganga fagnmlega frá brunabéttiefnum raflagna. (sjá ISO834)

SKÝRINGAR

LAGNIR ERU HULDAR 16mm PLASTPÍPUR OG TAUGAR 3x1,5².
HÆÐ Á ROFUM SÉ 105sm.
TENGLAR VÍÐ ROFA SÉU Í SÖMU HÆÐ OG ROFAR.
HÆÐ Á TENGLUM SÉ 20sm.
HÆÐ Á VEGGLJÓSUM YFIR VÖSKUM SÉ 210sm.
MÁLSTRAUMUR ROFA SÉ 10A, EN TENGLA 16A.
L = SJÓNVARP, F = BÆJARSÍMI, T = HITANEMAR F. GÓLFHITA H=160sm
H = HÁTALARADÓSIR H=20sm, DS = DYRASÍMI H=130sm
DS = DYRASÍMI H=130sm

⊠ REYKSKYNJARI jónískur
⊠ REYKSKYNJARI optískur
⊠ HREYFISKYNJARI ÞJÓFAVARNARKERFIS H=V/LOFT

K. M. M.
Áritun aðalhönnuðar

B	19-10-22	REYNDARTEIKNING	B.P.T.	T.S.	Vrausli	220146-2439	SUÐURGATA 41 HAFNARFIRÐI ST. JÓSEPPSPÍTALI RAFLÖGN 2. HÆÐ (1)	MKN. 1:50 TEKNSR. R-2(1) SÍÐASTA INGL.
A	19-05-27	VINNUTEIKNING	B.P.T.	T.S.		220146-2439		
ÓTG.	DAGS		TEKNI	HANNAÐ	SAMÞYKKT	KENNITALA	TERA S/F RAFMAGNSVERKFRÆÐISTOFA LEIÐAUNDEIÐSISVYR TRAUSTRISVEINIBÖNDSSON RAFMAGNSHENSER SÍMI 8982323	VERNSR. 1 AF 9 ÚTG. 9 VERNSR. 18-026 B