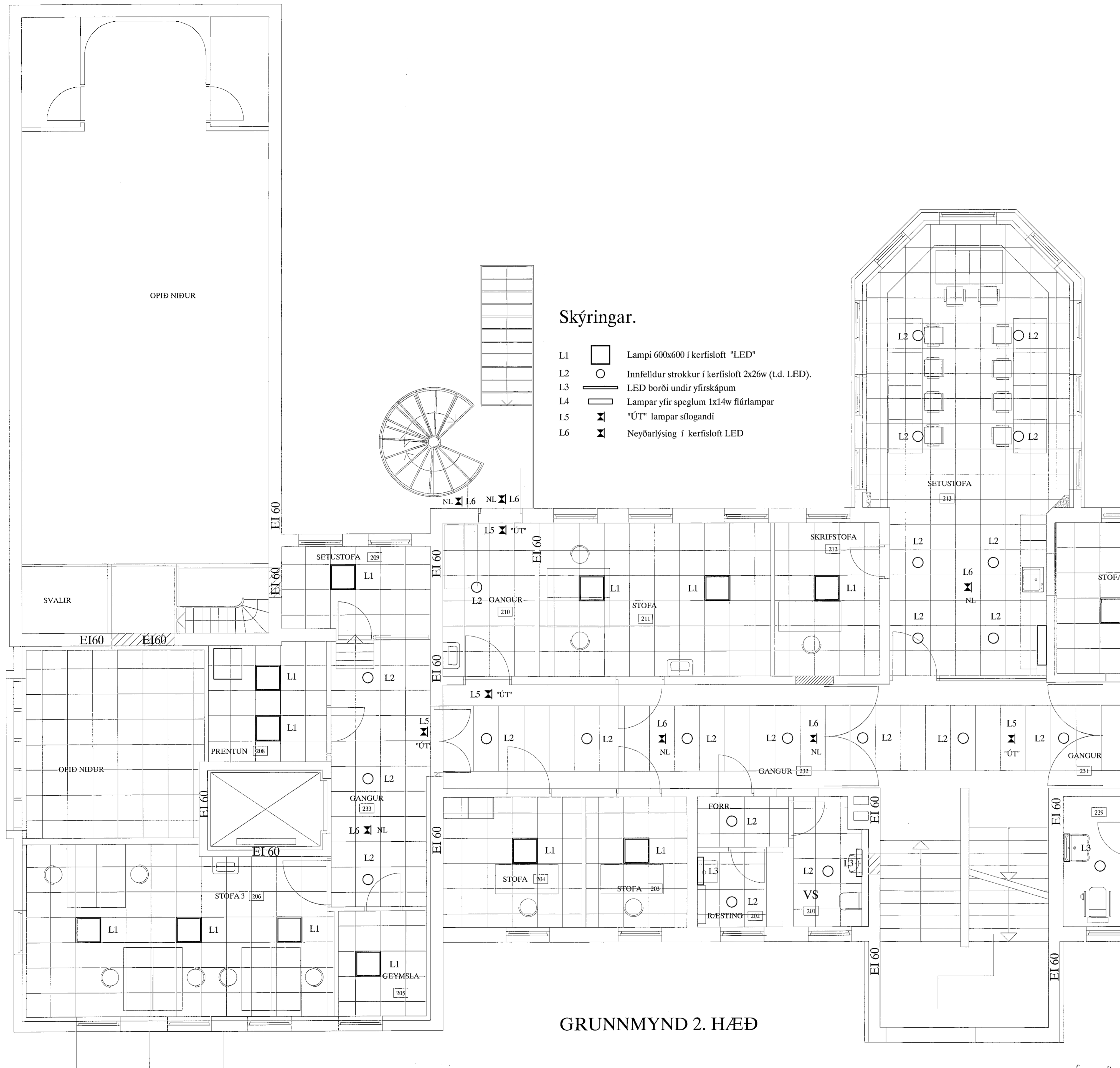


Skýringar á raftáknum

- ✕ = Loftdós
- ✕ = Veggdós
- ⌋ = Rofi
- ⌋ 2 = Tvöfaldur tengill
- ⌋ = Dimmer
- ⌋ = Samrofi
- ⌋ = Krossrofi
- ⊙ = Þrjástirofi
- = Lögn að töflu
- ⌋ = Lögn upp
- ⌋ = Lögn niður
- ⌋ = Lögn upp og niður
- ⊙ = Hnappaborð öryggiskerfis
- ⌋ F = Símatengill
- ⌋ L = Sjónvarpstengill
- ⌋ DS = Dyrasími
- ⊙ R = Reykskynjari
- ⊙ = Bjalla
- ⊙ = Dyrasími útistöð
- ⊙ = Segullæsing
- ⊙ = Þjófaskynjari
- ⊙ = Spennir fyrir 12 v halogen

Skýringar.

- L1 Lampi 600x600 í kerfislöft "LED"
- L2 Innfældur strokkur í kerfislöft 2x26w (t.d. LED).
- L3 LED borði undir yfirskápum
- L4 Lampar yfir speglum 1x14w flúrlampar
- L5 "ÚT" lampar sífogandi
- L6 Neyðarlýsing í kerfislöft LED



GRUNNMYND 2. HÆÐ

BRUNABÉTTINGAR

Þar sem lagnir fara í gegnum göt á milli brunahófa skal þetta með sérstökum brunabéttinum á vörurkenndan hátt. Þéttiefni sem notuð verða skulu notuð í samræmi við leiðbeiningar framleiðenda eða seljenda efnaða og vera vörurkennd af Mannvirkjastofnun. Verkið skal unnið af vönum fagmönnum sem hafa hlotið vörurkenningu frá MVS.

Um eigið eðlirlit eigenda og forráðamanna með brunavörnum í húsinu gildir reglugerð nr. 200/1994. Eftirlit skal vera í samræmi við ákvæði í 4. kafla í NFPA-850. 4.3.1 Greinagerð um brunavarnir aðaluppráttu samkvæmt lið a.

ALMENNAR SKÝRINGAR

Stuðst er við leiðbeiningar Mannvirkjastofnunar 4.5.3.-7.2.4. Raf- og fjarskiptalagnir. Hönnunarforsendur eru að lágmarki skv. nýjustu útgáfu af ÍST 150 og TS151 Inatakspírur raf- og fjarskiptalagna verða lagðar að lóðamörkum

Öll mál eru í cm.
Til spennujöfnunar skal járnalögn í grunni vandlega bundin saman þannig að hún myndi leiðandi samband.
Þar sem lagnir fara á milli brunahófa skal þetta með þil gerðum brunabéttinum.
Þar sem lagnir fara í gegnum gölf, loft og vegg skal einnig ganga fagmannlega frá brunabéttinum raflagna. (sjá ISO6834)

SKÝRINGAR

LAGNIR ERU HULDAR 16mm PLASTPÍPUR OG TAUGAR 3x1,5.
HÆÐ Á ROFUM SÉ 105sm.
TENGLAR VIÐ ROFA SÉU Í SÖMU HÆÐ OG ROFAR.
HÆÐ Á TENGLUM SÉ 20sm.
HÆÐ Á VEGGLJÓSUM YFIR VÖSKUM SÉ 210sm.
MÁLSTRAUMUR ROFA SÉ 10A, EN TENGLA 16A.
L = SJÓNVARP, F = BÆJARSÍMI, T = HITANEMAR F. GÓLFHITA H=160sm
H = HÁTALARADÓSIR H=20sm, DS = DYRASÍMI H=130sm
DS = DYRASÍMI H=130sm

- ⊙ R, REYKSKYNJARI jóniskur
- ⊙ R, REYKSKYNJARI optiskur
- ⊙ → HREYFISKYNJARI ÞJÓFAVARNARKERFIS H=V/LOFT

Sigurður Steinar Jónsson
Áritun aðalhönnuðar

B	19-10-22	REYNDARTEIKNING	B.Þ.T.	T.S.	<i>V. Jónsson</i>	220146-2439	STURURGATA 41 HAFNARFIRÐI ST. JÓSEPPSPÍTALI LAMPAPLAN 2. HÆÐ (1)	MSN. 1:50
A	19-10-02	VINNUTEIKNING	B.Þ.T.	T.S.		220146-2439		TEIKNAR. L-2(1)
ÚTG.	DAGS.		TEIKN.	HANSNAD.	SAMPYKKT	RENNITALA	TERA S/F	SÍÐASTA ENG.
							RAFMAGNSVERKFRÆÐISTOFA	VERUR. 7 AF 9
							EDMUNDUR REIÐLEIÐI KJARTANNSON	ÚTG. B
							TRAUSTRISVEINIBÖRSNIGN RAFMAGNSHÖFUR SÍMI 898788	VERUR. 18-026