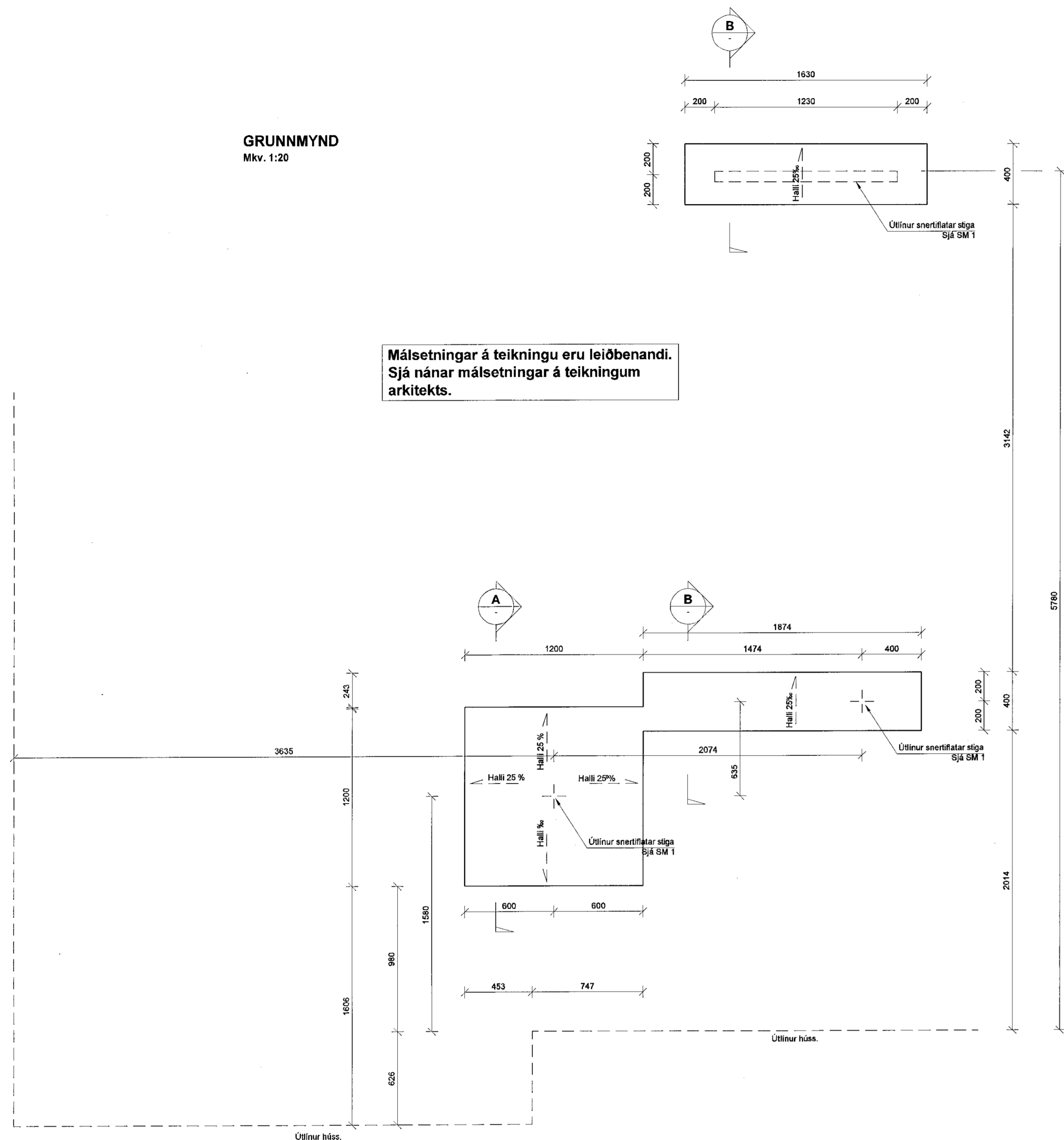
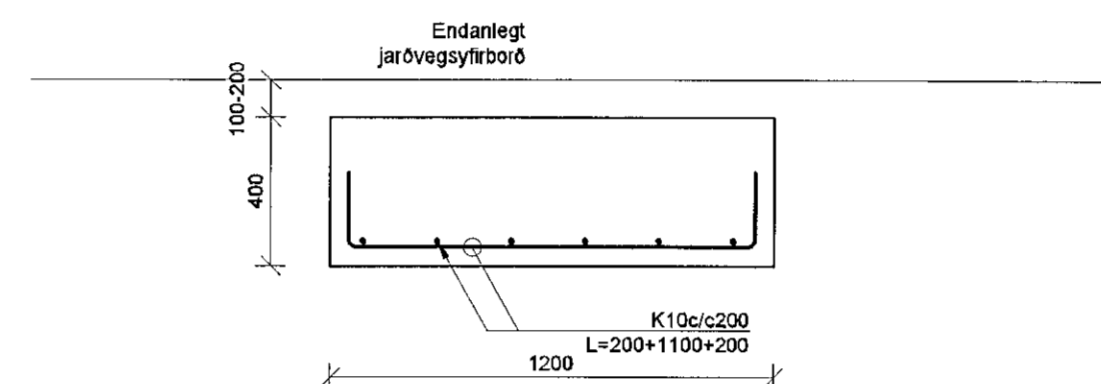


GRUNNMYND
Mkv. 1:20

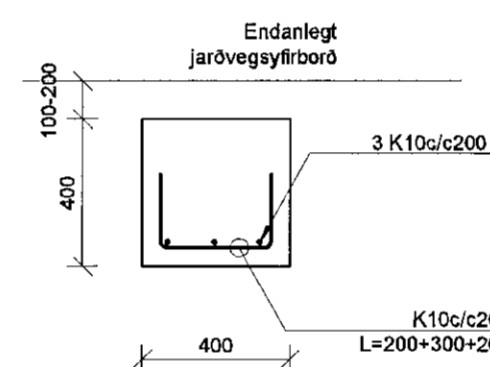
Málsetningar á teikningu eru leiðbenandi. Sjá nánar málsetningar á teikningum arkitekts.



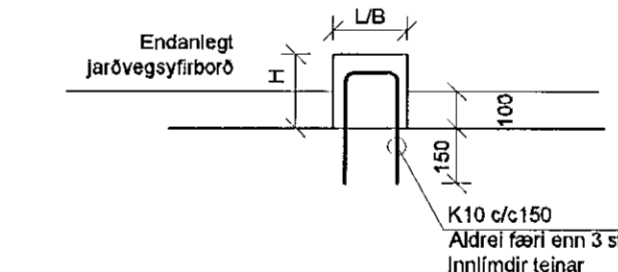
SNID A
1:20



SNID B
1:20



SM 1
1:20



L = lengd steyptímris
B = breidd steyptímris
H = hæð steyptímris
L/B/H er stærð á Mossa og ræðst af kröfum um stuðning undir stögvæðu

JÁRNABENDING

Almenn ákvæði eru í ÍST EN 1992-1-1 og í ÍST EN 10080
Steyptstyrktarstál merkt K á teikningum (t.d. K12) er kambstál B500 C og skal uppfylla eftirfarandi kröfur:

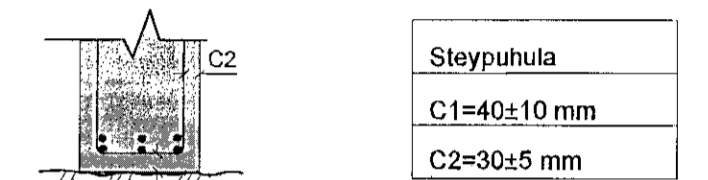
Flötpenna: $f_{yk} = 500$ MPa
Seigla: Brotsþenna/Flötpenna $\geq 1,12$
Brotinging $\geq 7\%$
Allt kambstál skal vera súðuhæft

Bændistál skal vera hreint og án lausrar ryð- eða völsunarhúðar
Leggja skal fram framleiðsluvottorð

Skýling bendingar:

| | | | | |
|--------------------|-----|-----|-----|-----|
| Þvermál stanga, mm | 8 | 10 | 12 | 16 |
| Skýtinglengd, mm | 400 | 500 | 600 | 800 |

Steyppuhula og bil milli jáma:



STEINSTEYPA

Brotpólsflokkur:

| Byggingahlutur | Brotpólsflokkur |
|-----------------------------|-----------------|
| Tröppur og plötur utanhúss. | C35 |
| Útveggir | C35 |
| Mannvirki á lóð | C35 |

Steypa skal uppfylla styrktar og seiglukröfur eins og þær eru settar fram í ÍST EN 1992-1-1, töflu 3.1

Alla steypu skal titra. Allar plötur skulu haldast rakar og haldar með plasti í hörnunar fasa til að forðast sprungumyndun.

Hámarkssteinastærð: 25 mm
Sigmál: 60-100 mm
Loftinnihald: 5% mælt eftir dælingu ef dælt er
Vatnssementstaia: Minni en 0,55

ALMENNAR SKÝRINGAR

Mælieiningar: Óll mál eru í mm
Hæðarkótar: Allir hæðarkótar eru í m

GRUNDUN

Grundun er samkvæmt ÍST EN 1997

Undirstöðujarðvegur:

Undir plötu skal fylla með malarfyllingu og þjappa þannig að þjöppun verði samræmig við 98% standard próktor.

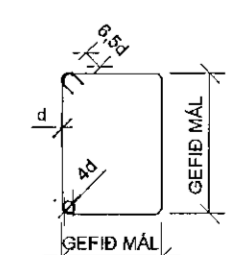
Mesta álag á grunn, á fyllingu: 0,5 MN/m²

Eftirfarandi gildir sé ekkert annað tekið fram á teikningum:
- Engan leir eða lífræn efni má nota í fyllingu

Járn skulu beygð samkvæmt EN 1992-1-1, tafla 8.1N

| Beyging jáma | Minnsti þvermál krappaáss, D[mm] |
|--|----------------------------------|
| $d_{járn} \leq 16$ mm : 4 x $d_{járn}$ | |
| $d_{járn} \leq 16$ mm : 7 x $d_{járn}$ | |

Dæmi um lykkju (B500s):



VSÖ
VERKFRÆÐISTOFA
Bæjarhrauni 20 / 220 Hafnarfóður
Kennitala 710796-2899
Sími 545 8609
vsb@vsb.is / www.vsb.is

Dagsetning aðaluppdráttar

Aftun hönnunarsjóra
Hannes Örn Jónsson
Nt. 060262 4469 • hannes@vsb.is

Suburgata 41
220 HAFNARFJÖRÐUR
Burðarvirki
Undirstöður undir stálstíga og pall á baklóð.
Grunnmynd, snið og sémyndir

| Hannað | Teiknað | Yfirráð | Kvæði | Síða |
|------------|---------|----------|----------|--------|
| HÖJ | HÖJ | JÓE | 1:20 | / A1 |
| Dags: | 18172 | Verkefni | Teikning | Útgáfa |
| 30.11.2018 | 18172 | B2 012 | | - |