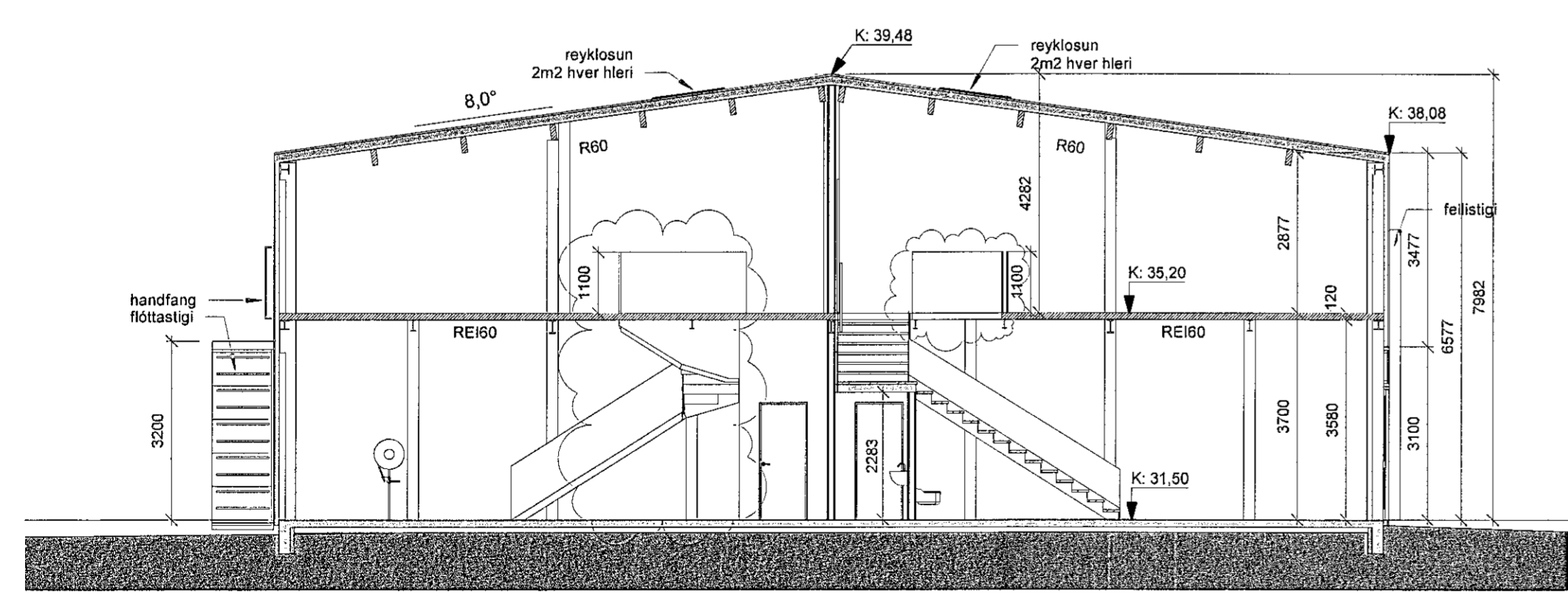
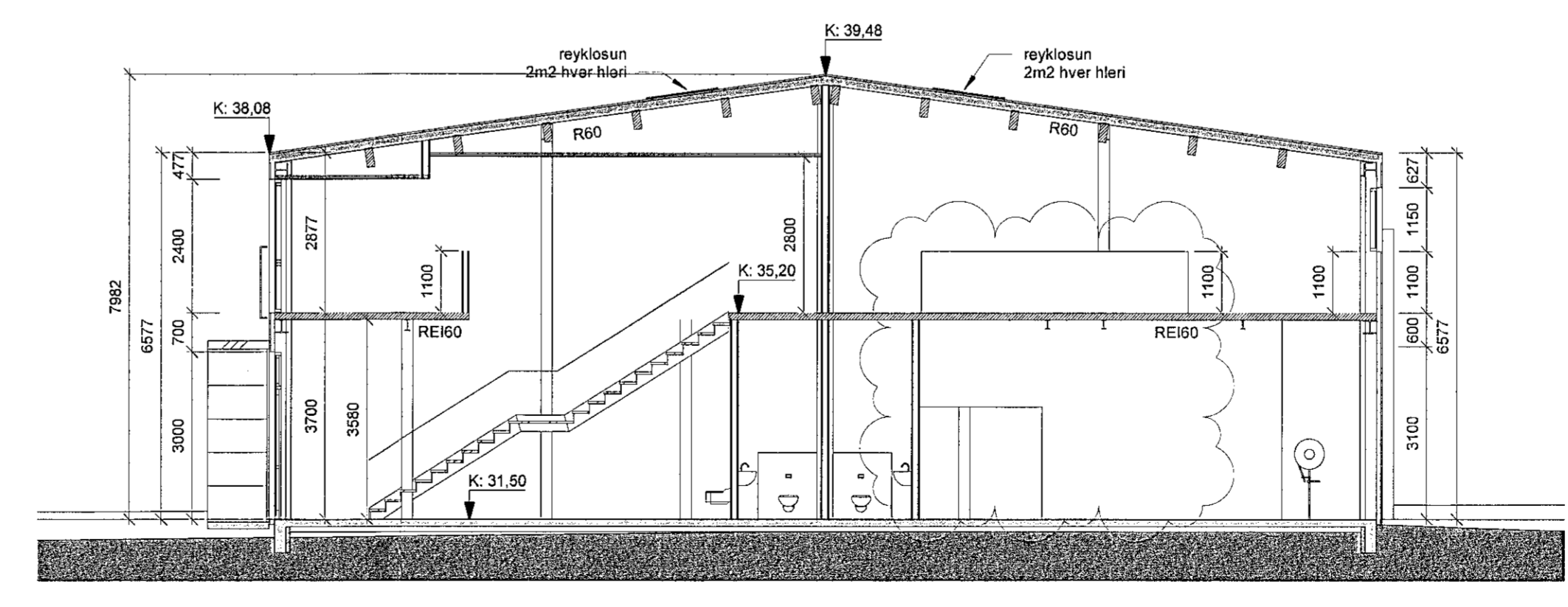


Grunnmynd 2. hæðar



Sníð AA



Sníð BB

HEILBRIGÐISEFIRLIT  
HAFNARFJÁRDAR-  
OG KOPAVOGSVÆÐIS  
Gæðungrafi 5 - 2019  
12.12.2019



Yfirfarið af  
þverfagnarmátt  
SÍGÚN ÞORVALDSSON  
LOTA

A	22.11.2019	Innveggjum breytt í gipsveggi, hringstikum í rýmum 0111, 0104 og 0105 breytt í U-stigaþelme ettag, opum milli hæða breytt í rýmum 0106 og 0108, ásamt ýmsum minniháttar breytingum - sjá ský.	SÓ
Utg.	Dags.	Skýring	Br.raf.
<b>Gríma arkitektaur</b>			
Laugavegi 178 - 105 Reykjavík S: 511-6777 / 897-3760 www.grimaark.is			
Undirskrift hönnuðar <i>Sigrún Þorvaldsson</i>			
Aðalhönnuður: Sigrún Þorvaldsson arkitekt FAI - N 071070-5069 netfang: sigga@grimaark.is			
Heimilisfang: <b>ALFHELLA 4</b>			
Sveitafélag: Hafnarfjörður			
Verktægun: Atvinnuhúsnæði			
Landnúmer: 203352		Staðgreinir: 1400-1-00950040	
<b>Aðaluppdrættir</b>			
<b>Grunnmynd og sníð</b> 2. hæð og þversníð			
Hannað af: SÓ	Matshúti: 01		
Telknað af: SÓ	Mallivardi: 1: 100		
Yfirfarið af: SÓ	Dagsetning: 7.7.2019		
2017-09-13		<b>A_1_G_02</b>	
Verknúmer	Teikninganúmer	Bis.	Utgát.
HÖNNUNARSKILUR SÉR ALLAN RETT A TÆKNINGU! - FÖLDFÖLUN ER HÁÐ SKRIFLEIÐU SAMÞYKKT			

