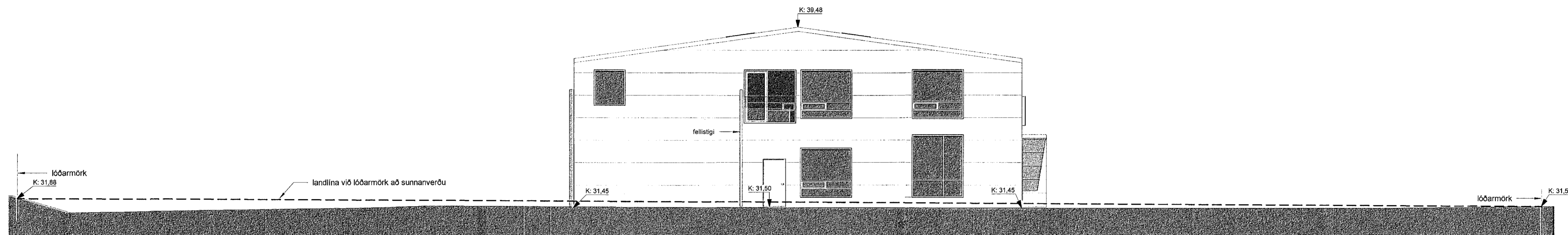
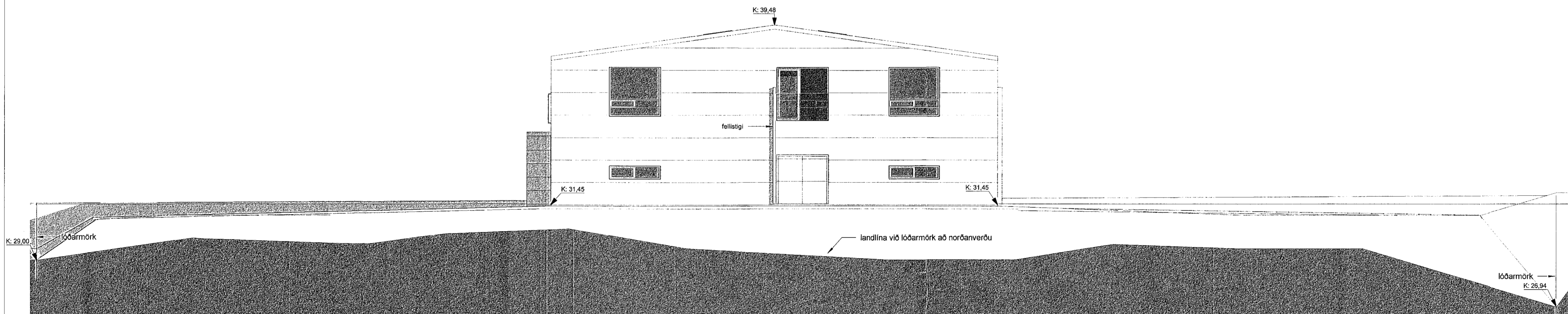


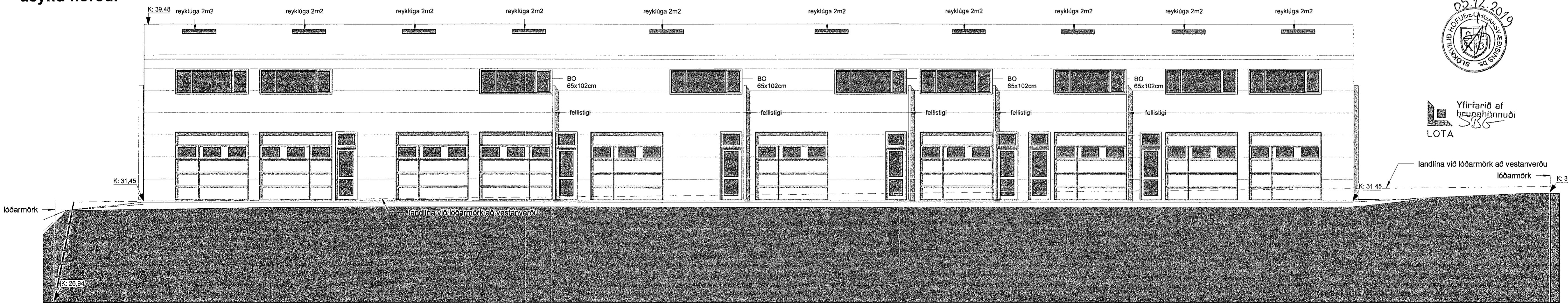
ásýnd austur



ásýnd suður



ásýnd norður



ásýnd vestur



Yfirfarið af
heyringarmanni
SLS
LOTA

A	22.11.2019	hæðarlögu lands breytt í samræmi við aðstæður á staðnum	SÓ
Útg.	Dags.	Skýring	Br. af

Gríma arkitektar
Laugavegi 178 - 105 Reykjavík
S: 511-6777 / 897-3780
www.grimaark.is

Undirskrift hönnuðar *Sigríður Ólafsdóttir*

Aðalhönnuður: Sigríður Ólafsdóttir arkitekt FAI - K071070-5069
nefning: sigga@grimaark.is

HEIMILISFANG: ALFHELLA 4

Svetafélag: **Hafnarfjörður**

Verkefni: **Atvinnuhúsnæði**

Landnúmer: 203352 Staðgreinir: 1400-1-00950040

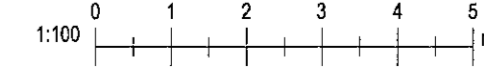
Aðaluppdráttir

Ásýndir

Hannað af: SÓ	Matahluti: 01
Teiknað af: SÓ	Mælikvarði: 1 : 100
Yfirfarið af: SÓ	Dagsetning: 20.6.2018

2017-09-13 **A 1_Á_01** **A**
Verkunúmer: Teikningunúmer: Bls. Útgáf.

HÖNNUÐUR ARKÍTEKTUR BER ALLAN RETTA Á TEIKNINGUM - FJÓLÞÓÐUN ER HÁG GERRIÐLIGU SAMRÆKI



Vinnuá: 20.11.2018 09:45:14 Úpprentun: 10/1817