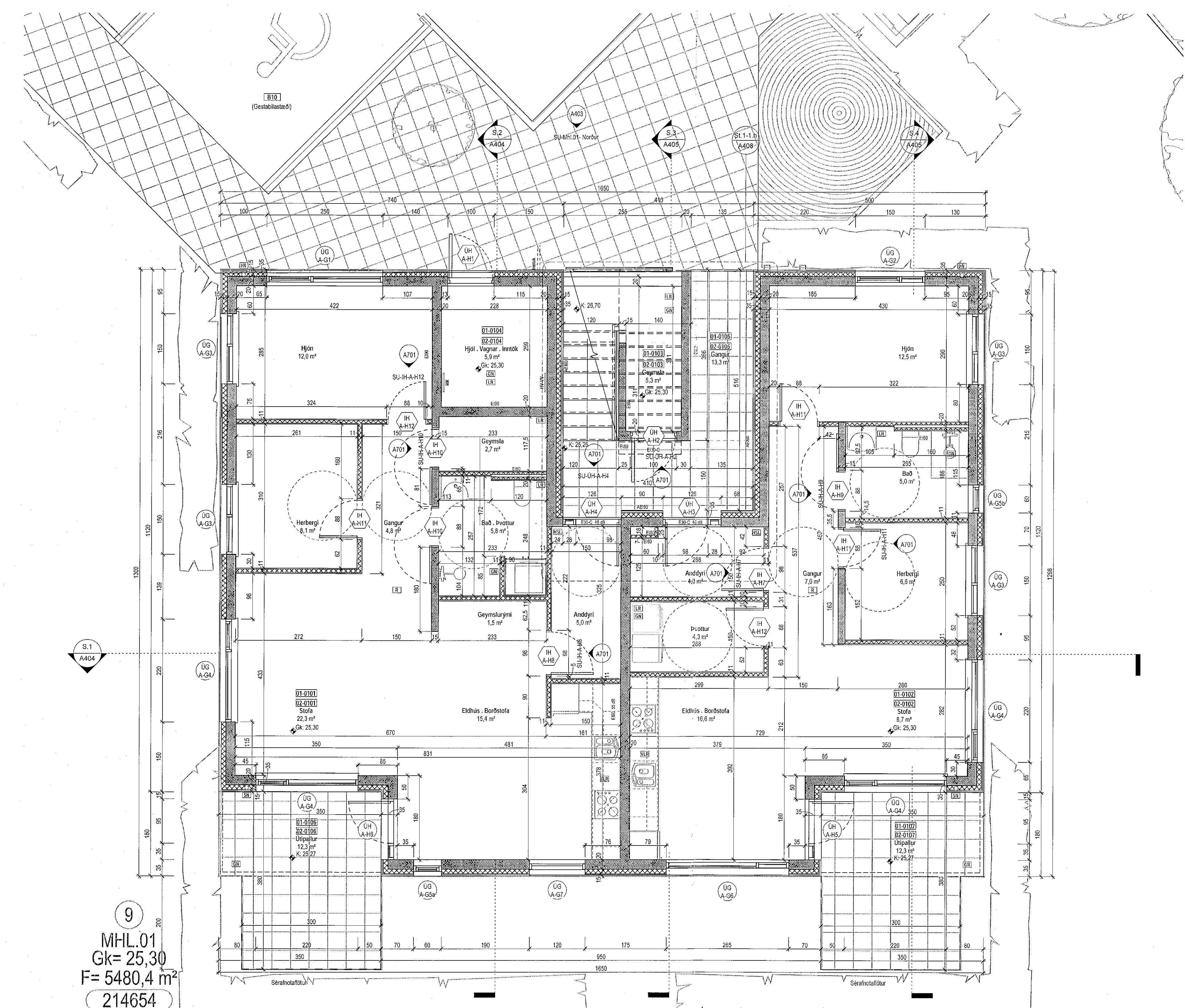


Samþykkt þann
08 APR 2020
Byggingarfulltrúinn í Hafnarfjörð
F.h. Sigurður Steinar Jónsson

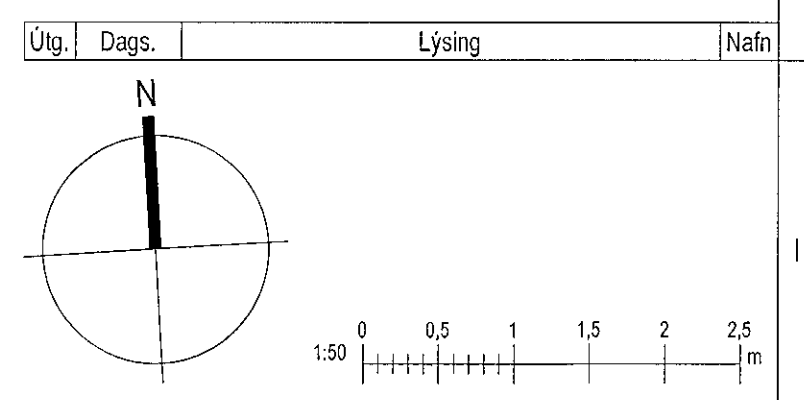
Tákn

GN	= Gólfúrufall	Brunstákn	
PN	= Þakúrufall	Veggir og hæðskit	
SN	= Svavúrufall	EI90	
LR	= Loftrásing	EI90	
VLR	= Vélvörn loftrásing	A-EI90	
FK	= Flókassar	A-EI120	
NL	= Neysla	REI50	
BO	= Björgunarop	REI120	
R	= Reykskýrill	A-REI120	
HSL	= Handstökstæði		
ÚT	= Mektur útgangur		
HV	= Hítavella	Huðir	
VV	= Vátavella	E30-CS	
RR	= Rálfagavella	EI90-CS	
ÚK	= Útskafi	EI90-CS	
DS	= Dyrsími	Gluggar	
BO	= Fyllstigi við björgunarop	E30	
BR	= Brunasínga		
ST	= Stigstóla		
ST	= Stigstóla út		
ST	= Stjórnstöð brunavörðunarkerfis		
IN	= Inntak		
IN	= Bilastæði fyrir fallstæ		



9
MHL.01
Gk= 25,30
F= 5480,4 m²
214654

Grunnmynd 1. hæð
1:50



Útg.	Dags.	Lýsing	Nafn
KRark			
Kristinn Ragnarsson arkitekt ehf. Hlíðavéglí 19 - 2.hæð, 201 Kópavogur, Ísland S. 564.2255, Fax. 544.4225 Kl. 561298.3589, www.krark.is, krark@krark.is			
Stuðlaskarð 9-15			
Hafnarfjörður			
Landnúmer: 214654	Staðgreinir: 1400-1-56600090	Fjölbyggishús	
Nr.9-11-Mhl.01-02 Grunnmynd 1. hæð			
Séruppdrættir			
Hönnun: MSRCM	Verknúmer: 19088IF		
Verkefnastjóri: RCM	Mælikvarði:		
Teiknaði: MSR.AAA	Dagsetning: 11.03.2019		
Yfirariði: LPM.MSR	Bláði:	Útgáfa:	
Samþykkt:			
Kristinn Ragnarsson Kl. 120944.2699			A401

Skv: 2.1.2020 15:12:21