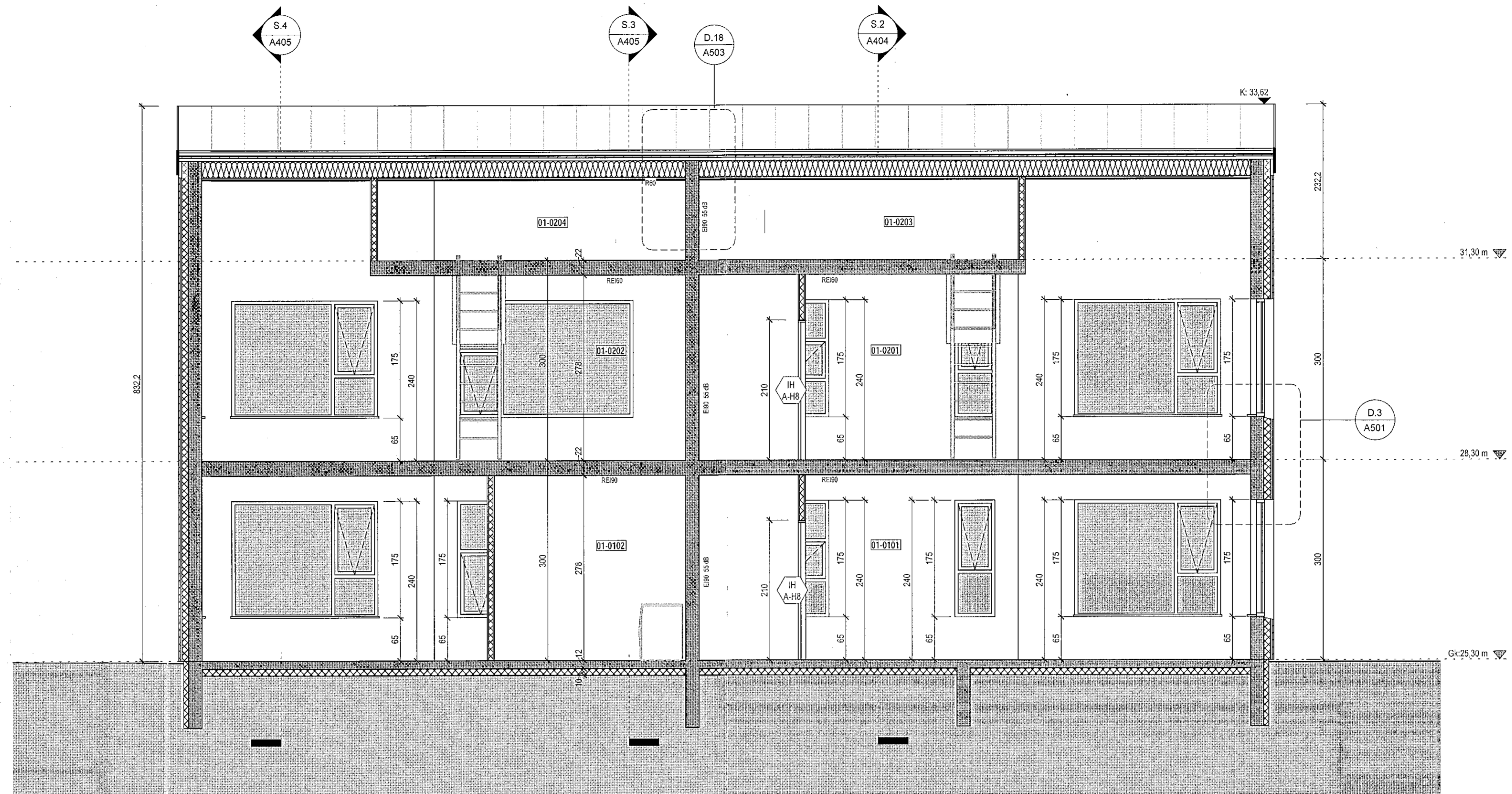
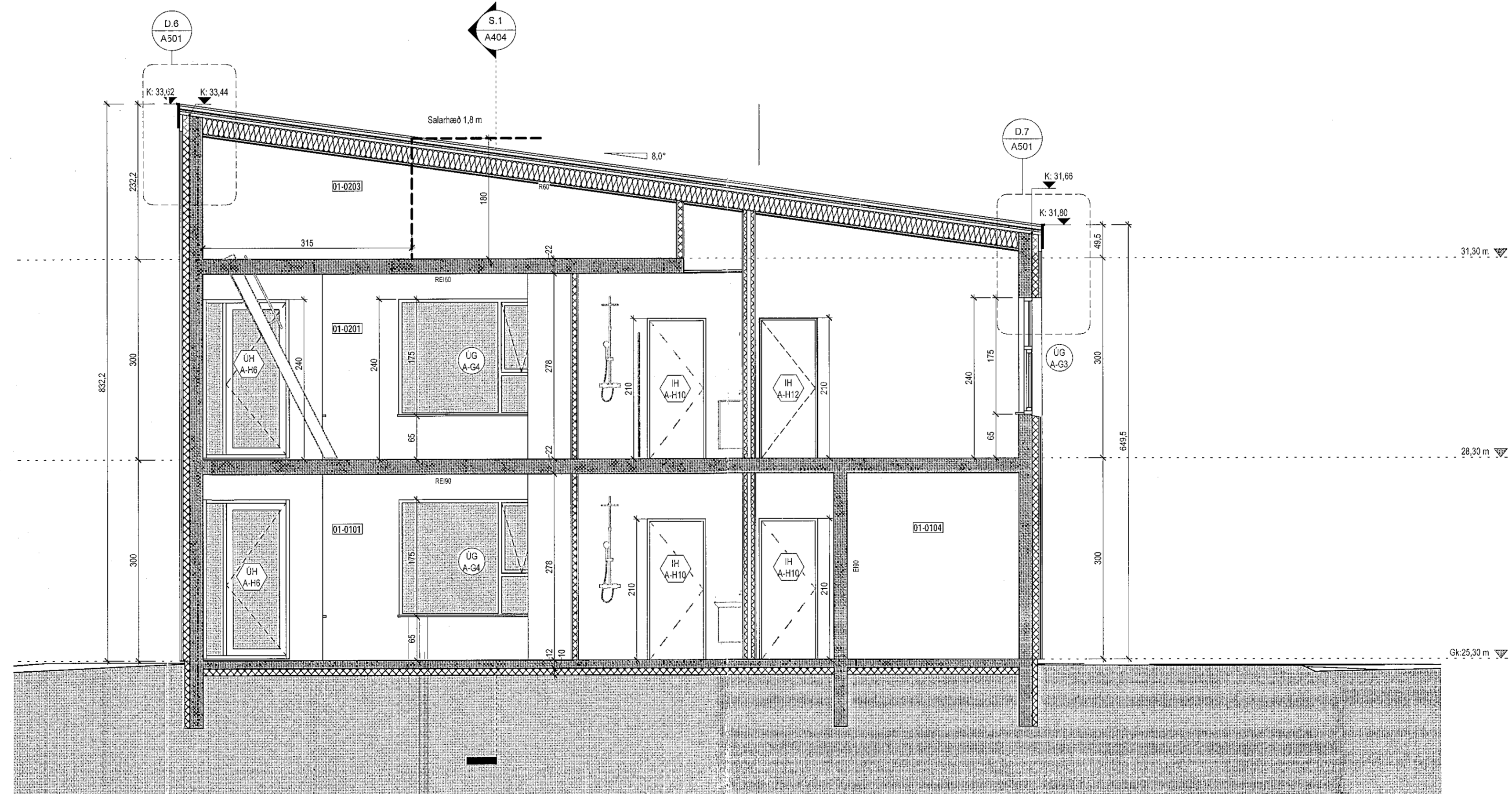


Samþykkt bann
 08 APR 2020
 Byggingarfulltrúinn í Hafnarfjörð
 F.h. Sigurður Steinar Jónsson



Snið 1
 1:50

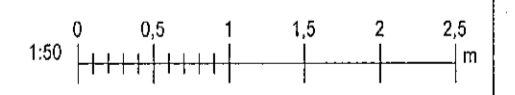


Snið 2
 1:50

Tákn

GN	= Gólfúrfall	Brunstakn
PN	= Pakúrfall	Veggir og hæðskil
SN	= Svalaúrfall	E100
LR	= Loftstefing	A-E100
VLK	= Vélvinnu loftstefing	A-E1120
PK	= Póskassar	RE100
NL	= Neyðarfjós	RE1120
BD	= Björgunarpopp	A-REM120
R	= Reykilyngur	
HSL	= Handsókkvæðing	
UT	= Marktur útgangur	
HV	= Hitaveita	Huðbr
VV	= Vatnsveita	E30-CS
RR	= Rafmagnsveita	E100-CS
UK	= Útkrani	E100-CS
DS	= Dyrastíni	Gluggar
		E30
eo	= Fælistigi við björgunarpopp	
BR	= Brunslanga	
St	= Stigstjól	
St	= Stigstjól úr	
St	= Stigstjól brunavörðunarkerfis	
St	= Inntak	
St	= Blástæði fyrir fótstíga	

Útg.	Dags.	Lýsing	Nafn
------	-------	--------	------



KRark Kristinn Ragnarsson arkitekt ehf.
 Hlíðasmári 19 - 2 hæð, 201 Kópavogur, Island
 Sími: 598 2255, Fax: 544 4225
 Sími: 5812883588, www.krark.is, krark@krark.is

Stuðlaskarð 9-15
 Hafnarfjörður

Landnúmer: 214654 Staðgreinir: 1400-1-56600090
 Fjölbýlishús

Nr: 9-Mhl.01 Snið1-2

Hönnun:	MS,RCM	Verknúmer:	10088F
Verkefnastjórn:	RCM	Mælikvarði:	
Teiknað:	MSR,AAA	Dagsetning:	11.03.2019
Yfirritari:	LPM,MSR	Blað:	Útgáfa:
Samþykkt:	Kristinn Ragnarsson Kl. 120944.2669	A404	

Skrá: E:\Verkefni\150888F-Stuðlaskarð 9-15 Hafi\10088F-Stuðlaskarð 9-15 Haf_Jorena@krark.is.rvt
 Dátum: 20.12.2019
 Skrá: 21.03.2019 12:23:31