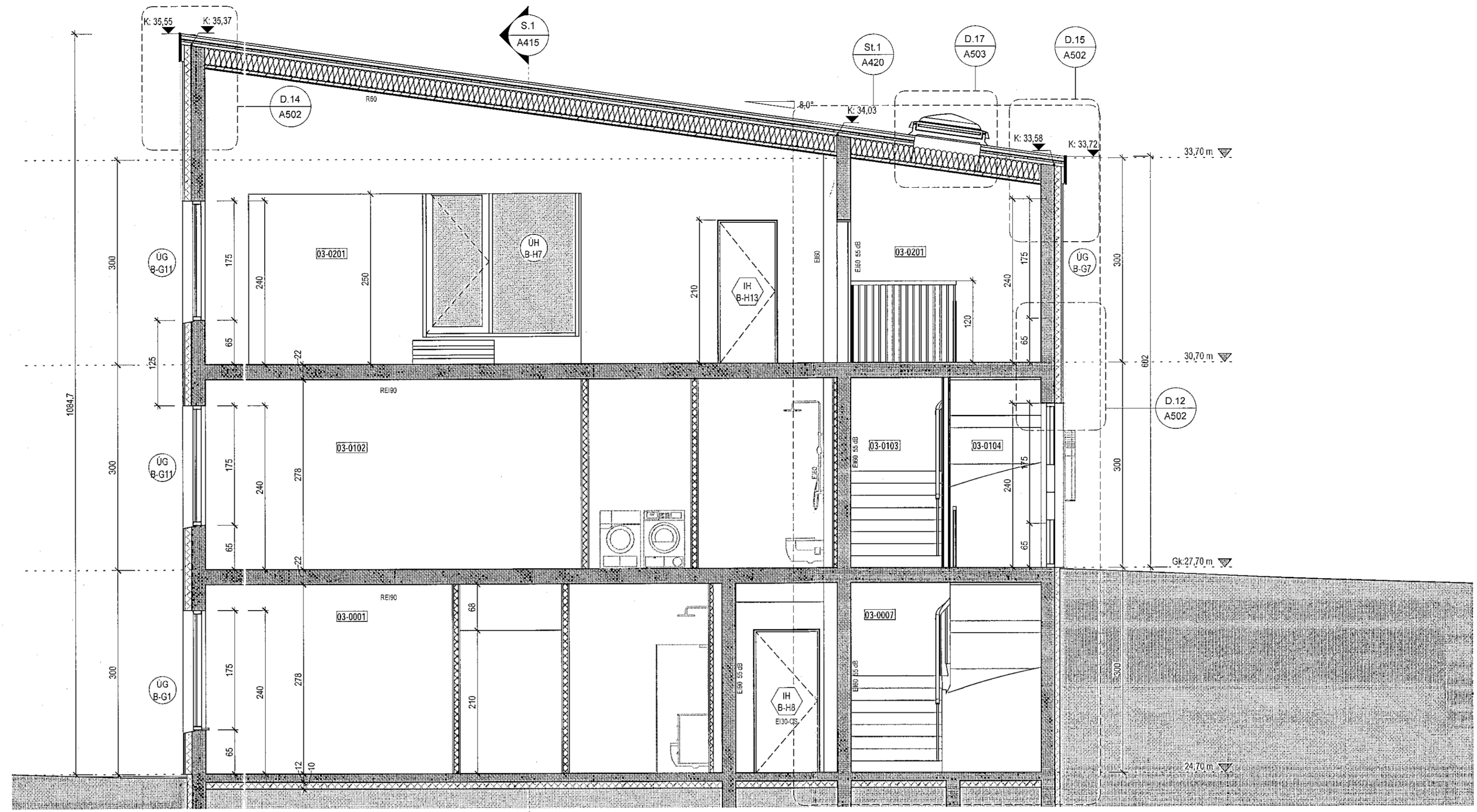
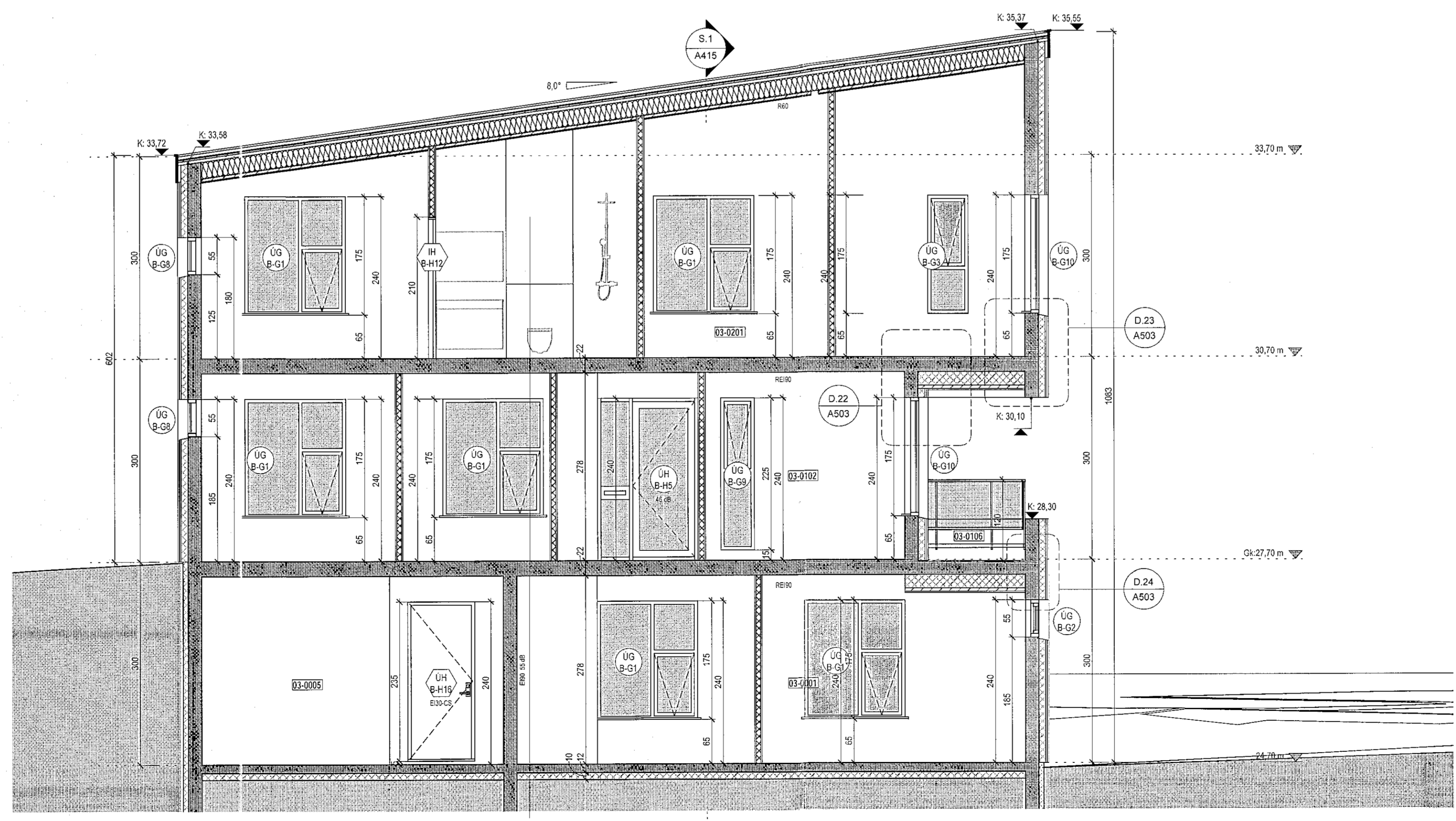


Samþykkt þann  
08 APR 2020  
Byggingarfulltrúinn í Hafnarfjörður  
F.h. Sigurður Steinar Jónsson

Tákn			
GN	= Gálfurfall	Brunatákn	
BN	= Þakfurfall	Veggir og hæðaskil	E/60
SN	= Svalanfurfall	E/90	
LR	= Loftmesting	A-E/120	
VLR	= Vélvæn höfnesting	RE/60	
PK	= Postkassar	RE/120	
NL	= Neyðarfjós	A-REM/120	
BO	= Eignunarpop	Hurðir	E30-CS
R	= Reykjalundur	E30-CS	
HSL	= Handþóki/véskí	E/60-CS	
ÚT	= Merktur útgangur	Gluggar	E30
HV	= Hávella		
VV	= Vafsvella		
RR	= Rafnagsvella		
ÚK	= Útkrani		
DS	= Dyrarmi		
	= Felliðgi við hjólanarpop		
	= Brunastanga		
	= Stigljóðsla		
	= Stigljóðsla út		
	= Stigljóðsla brunavörnarkerfis		
	= Inntak		
	= Blástæði fyrir falluðu		

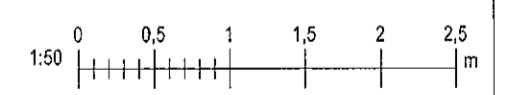


Snið 3  
1:50



Snið 4  
1:50

Útg.	Dags.	Lýsing	Nafn



**KRark** Kristinn Ragnarsson arkitekt ehf.  
Hlíðasmári 19 - 2.hæð, 201 Kópavogur, Ísland  
Sí. 564 2255, Fax. 544 4225  
Kl. 591298.3369, www.krark.is, krark@krark.is

Stuðlaskaró 9-15  
Hafnarfjörður

Landnúmer: 214654	Staðgreinir: 1400-1-56600090
Fjölbýlishús	
Nr.13-Mhl.03 Snið 3-4	
Hönnun: MSR/CM	Verknúmer: 16088-F
Verkefnastjórn: RCM	Mælikvarði:
Teiknað: MSR/AAA	Dagsetning: 11.03.2019
Yfirarið: LPM/MSR	Blað: Útgáfa:
Samþykkt: Kristinn Ragnarsson Kl. 120944.2669	A416

Plöt: 20.12.2019  
Skra: E:\Verkefni\16088F-Stuðlaskaró 9-15\16088F-Stuðlaskaró 9-15\_Haf\_Losna@krark.is.rvt