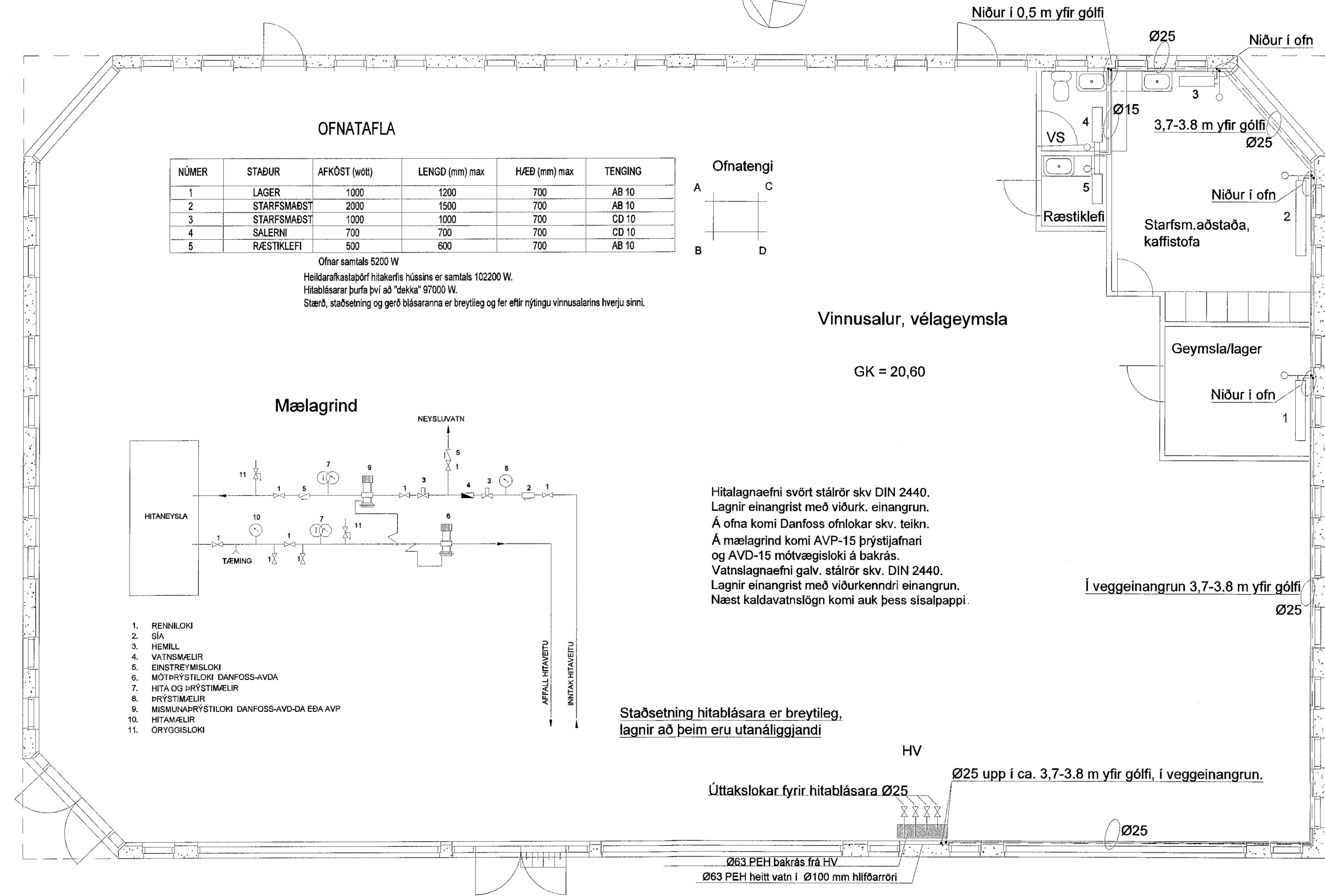
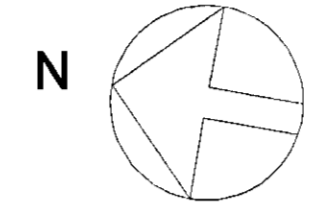


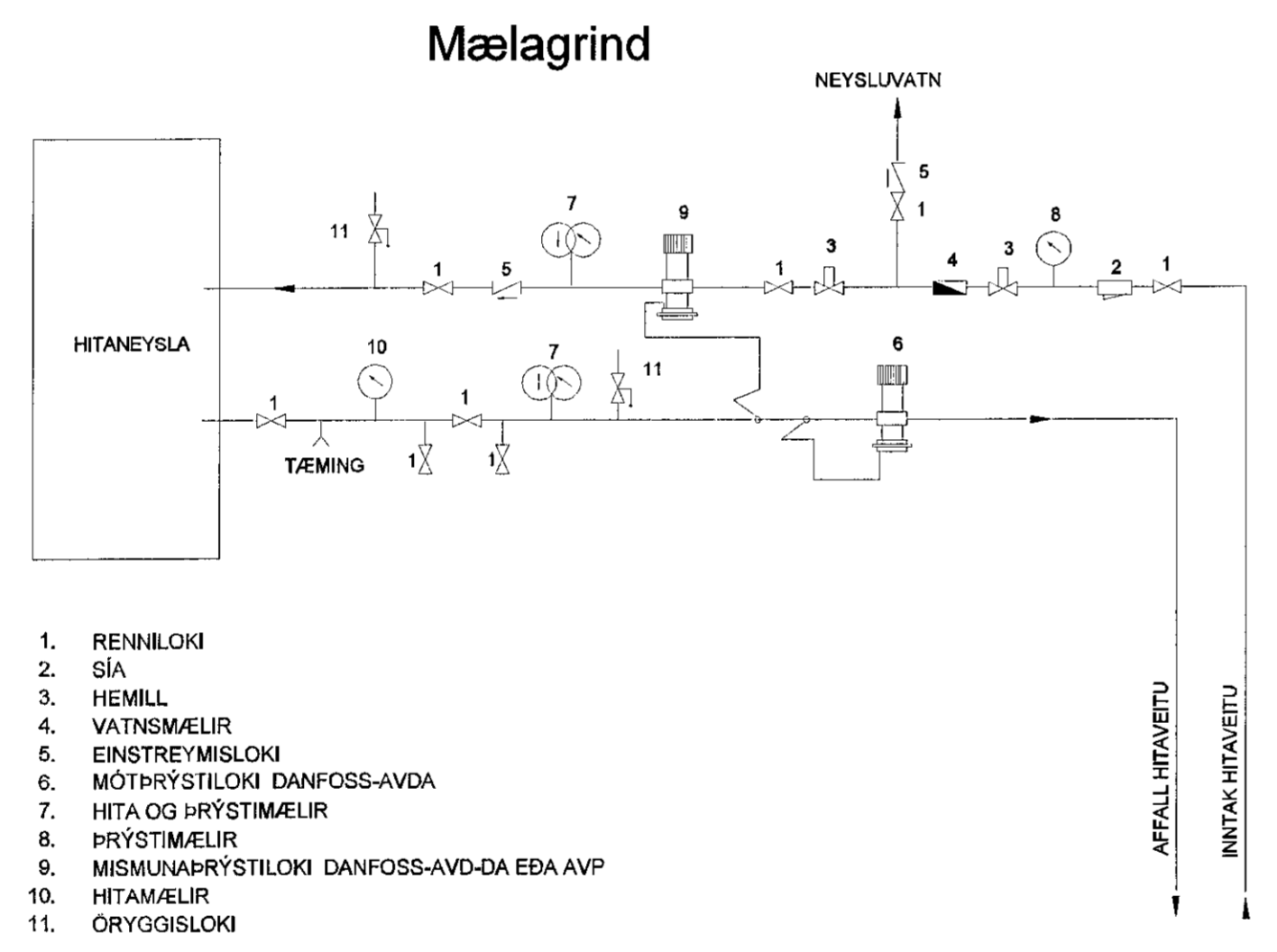
NORÐURHELLA 7 HAFNARFIRÐI  
HITALAGNIR  
GRUNNMYND 1 : 50



OFNATAFLA

| NÚMER | STADUR      | AFKÓST (wött) | LENGD (mm) max | HÆÐ (mm) max | TENGING |
|-------|-------------|---------------|----------------|--------------|---------|
| 1     | LAGER       | 1000          | 1200           | 700          | AB 10   |
| 2     | STARFSMADST | 2000          | 1500           | 700          | AB 10   |
| 3     | STARFSMADST | 1000          | 1000           | 700          | CD 10   |
| 4     | SALERNI     | 700           | 700            | 700          | CD 10   |
| 5     | RÆSTIKLEFI  | 500           | 600            | 700          | AB 10   |

Ofnar samtals 5200 W  
Heildaraflkastapörf hitakerfis hússins er samtals 102200 W.  
Hitablásarar þurfa því að "dekkja" 97000 W.  
Stærð, staðsetning og gerð blásaranna er breytileg og fer eftir nýtingu vinnusalarins hverju sinni.



Hitalagnaefni svört stálrör skv DIN 2440.  
Lagnir einangrist með viðurk. einangrun.  
Á ofna komi Danfoss ofnlokar skv. teikn.  
Á mælagrind komi AVP-15 þrýstjafnari og AVD-15 mótvægisloki á bakrás.  
Vatnslagnaefni galv. stálrör skv. DIN 2440.  
Lagnir einangrist með viðurkenndri einangrun.  
Næst kaldavatslögn komi auk þess sisalpappi.

Staðsetning hitablásara er breytileg, lagnir að þeim eru utanálíggjandi

Úttakslokar fyrir hitablásara Ø25  
Ø25 upp í ca. 3,7-3,8 m yfir gólfi, í veggeinangrun.  
Ø63 PEH bakrás frá HV  
Ø63 PEH heitt vatn í Ø100 mm hlífðarröri