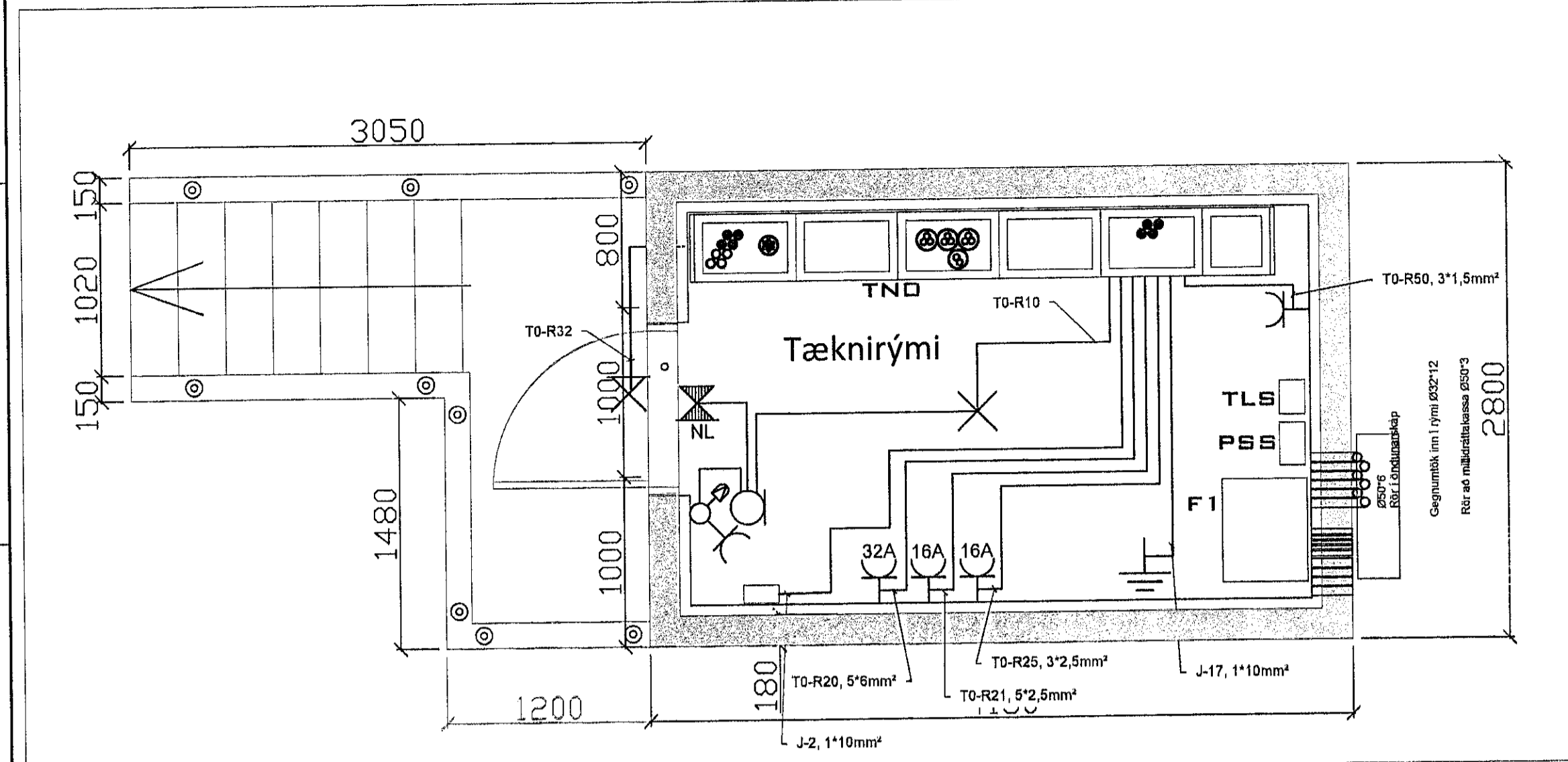
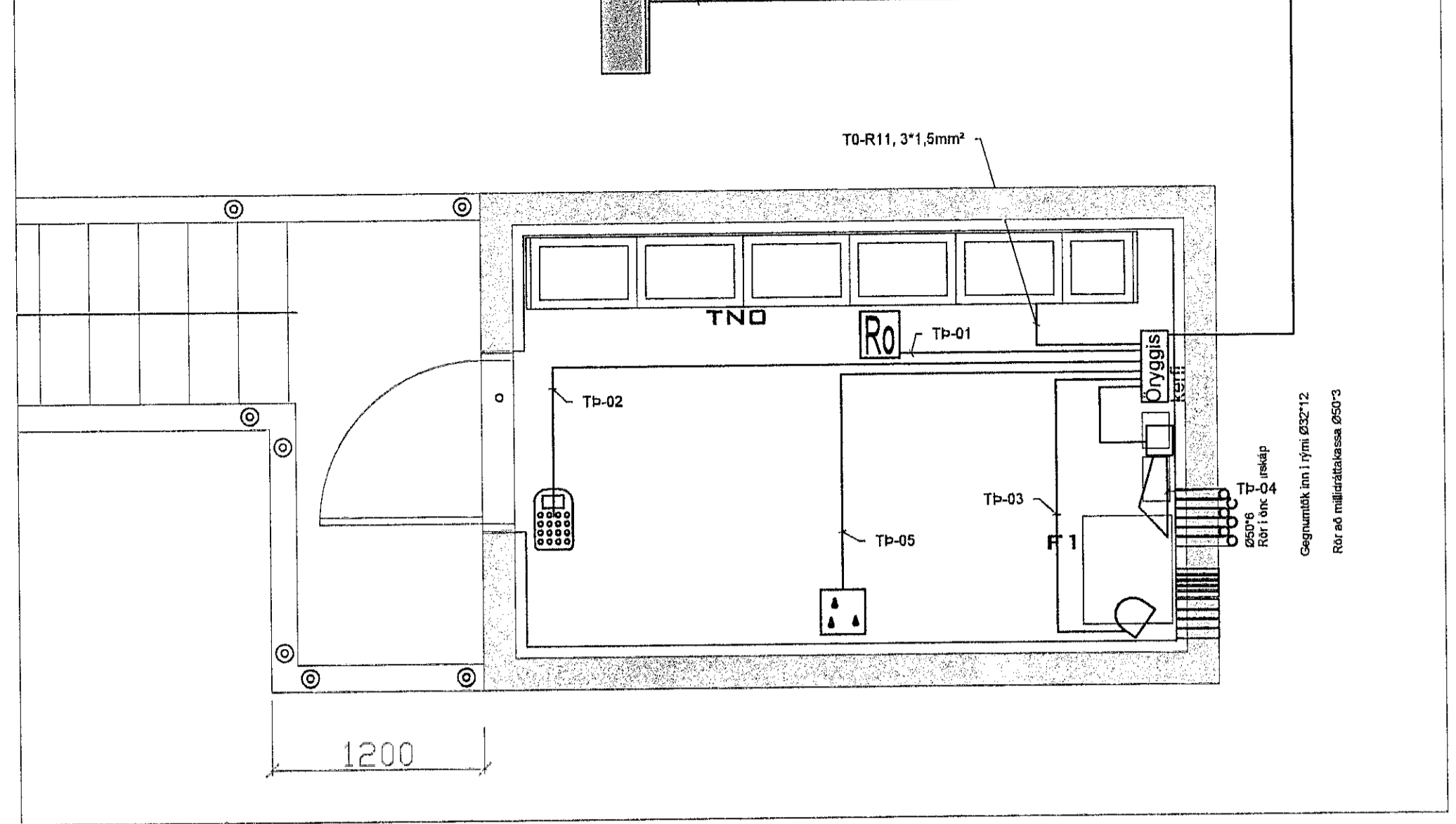


Mynd A
Rafagnir í tæknirými
Kvarði: 1:30



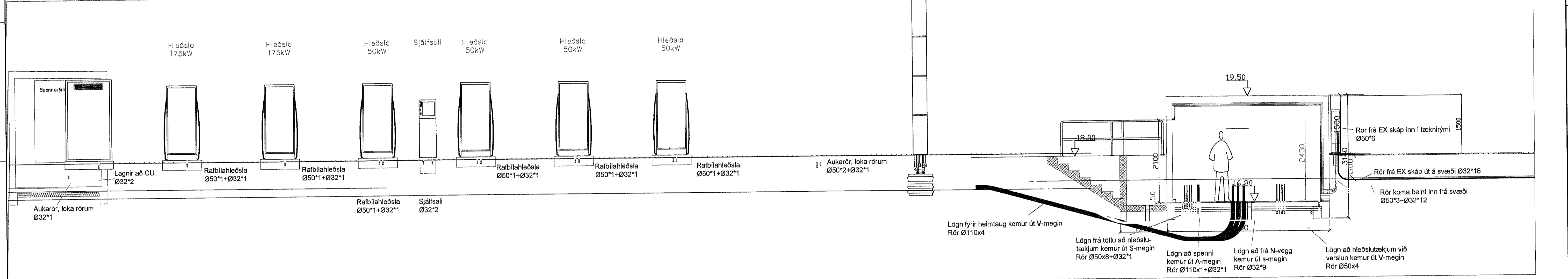
Mynd B
Kækerfi í tæknirými
Kvarði: 1:30



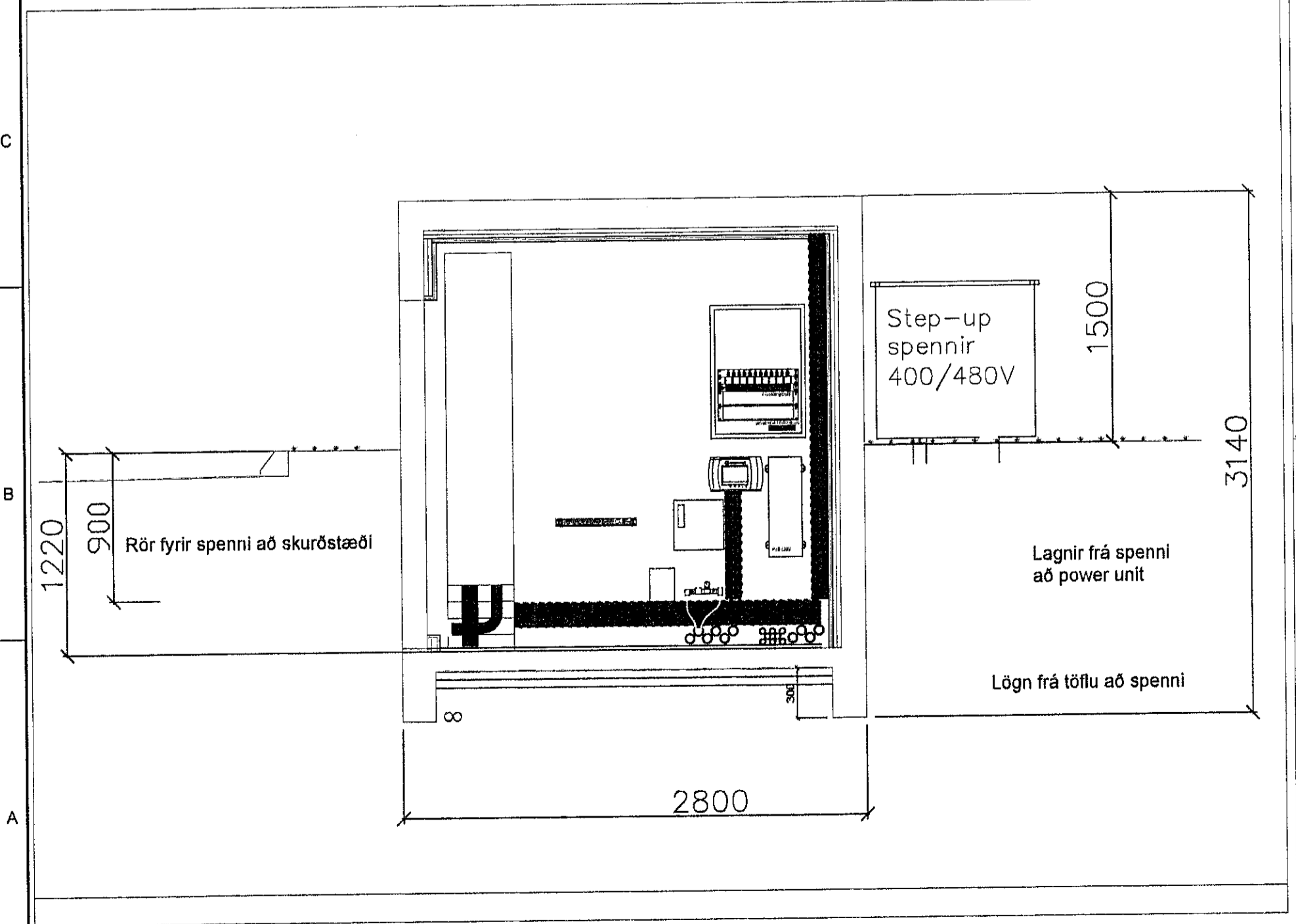
Samykkt þann
16 JUL 2020
Byggingarfulltrúinn í Hafnarhelli
F.n. Sigurður Steinar Jónsson

SKÝRINGAR:
Lagnir frá EX svæðum koma inn í götuskáp T1 og er til að slíta lögn í sundur svo gufur komist ekki inn í aðaltöflu. Frá götuskápunum eru einnig rör sem fara inn í tæknirými. Rör sem koma frá EX svæðum eru höfð lægri en rörin sem fara svo að töflum, þetta skal með öllum rörum til að tryggja að gufur komist ekki inn að töflurými.

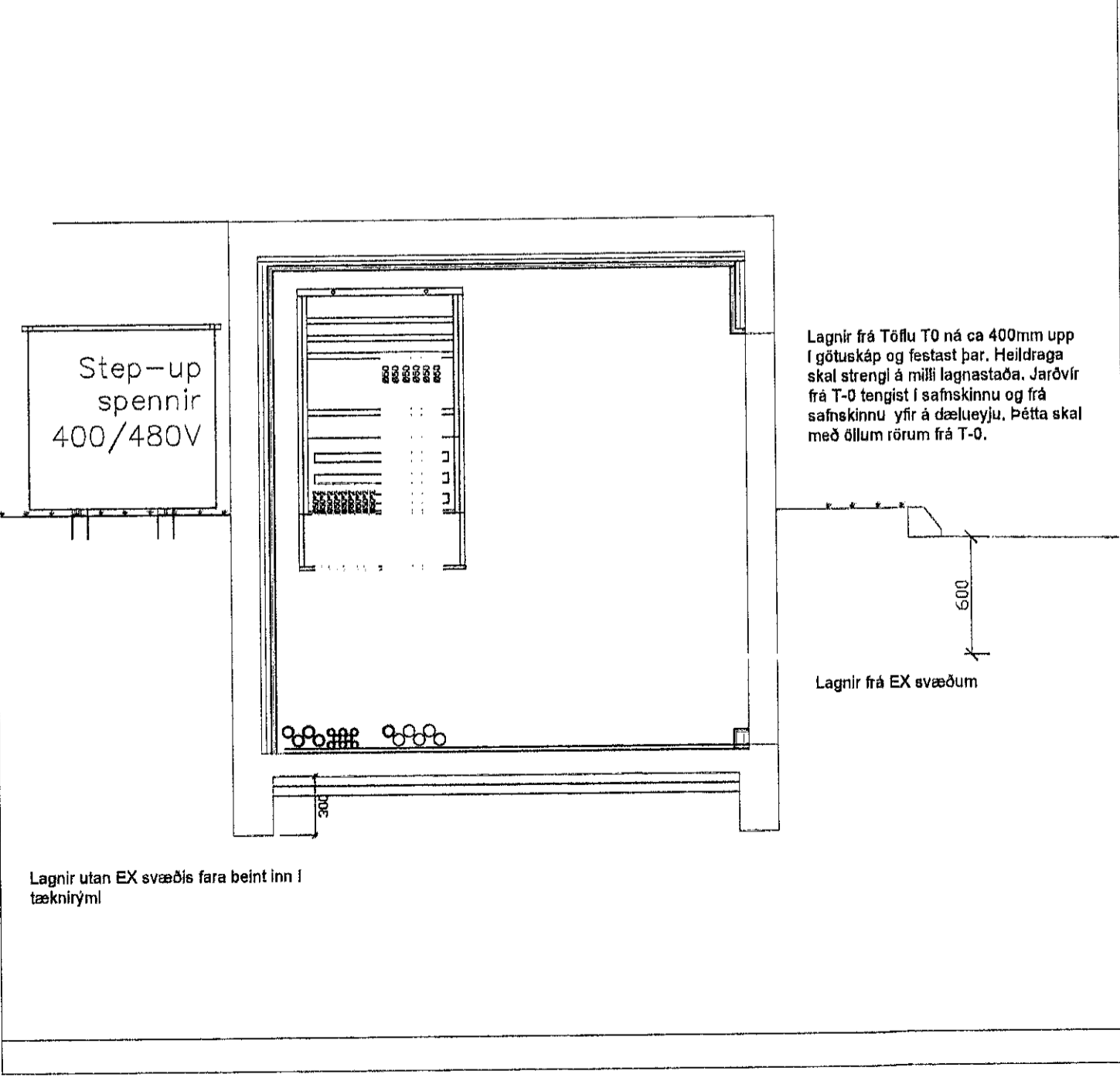
Mynd C
Heimtaug/kvísir inn í dreiftöflu frá rafveitu/verlunarsvæði
Kvarði: 1:50



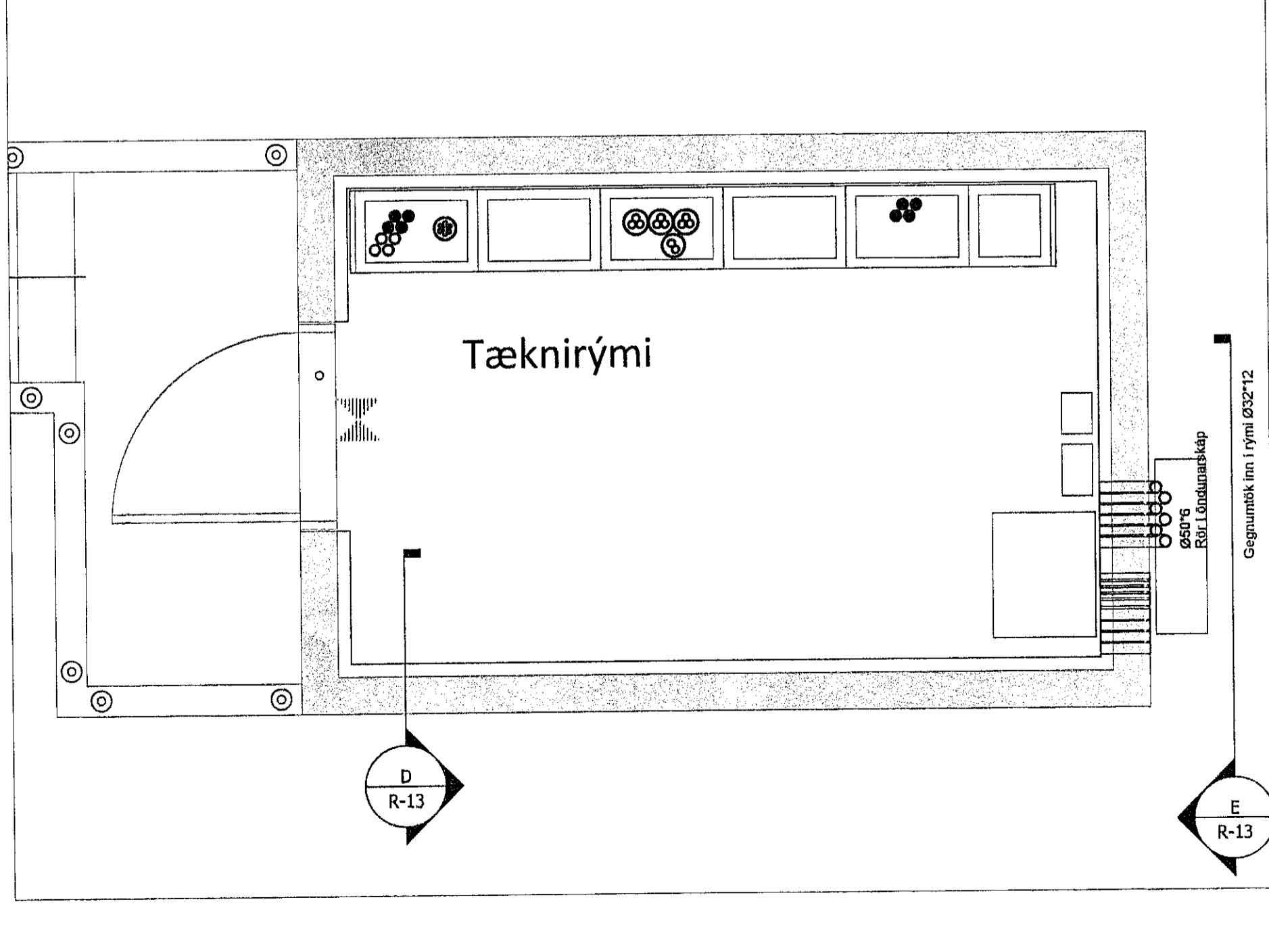
Mynd D
Sníðmynd tæknirými Norður hlíð tæknirýmis sé frá suðri, gót fyrir lagnir, tæki á gallhlíð
Kvarði: 1:30



Mynd E
Sníðmynd tæknirými Norður hlíð séð frá norðri, gót fyrir lagnir, tæki á gallhlíð
Kvarði: 1:30



Mynd F
Innkoma róra upp úr gölfi í tæknirými og gegnum vegg
Kvarði: 1:25



A 05-2020 Rafagnir í Stöð	
MIRTUN AÐGÆTLEISNAR:	
VERKGAUF:	N1
VERKSTADUR N1 Fjöleidsneyttisstöð Norðurhella 1 221 Hafnarfjörður	
Olludreifing ehf., við Kleppmyrarveg Pósthólf 4230, 124 Reykjavík Sími 550 9900, Fax 550 9999	
ARTILUR:	Arnar Aðgætleisnag. Rafloftafræðingur, KT 091270 5019
HANNAÐ:	Arnar
TEKNAÐ:	Arnar
SKRÁARHEITI:	R-13
DAGSETNING:	Apr 11 2020
KVARÐAR:	ÓTFRENTUN: 13-júl-20
VERKNR:	262737
TEKNNR:	EG388-05-R-13
ÖTGAFI:	A
SKÝRINGAR Rafagnir í Tæknirými - Sníð Grunnmynd raftagna Öryggiskerfi Sníðmyndir Gataplán í gölfi	
RAFMAGNSTEIKNING	
BLAÐ nr:	R-13