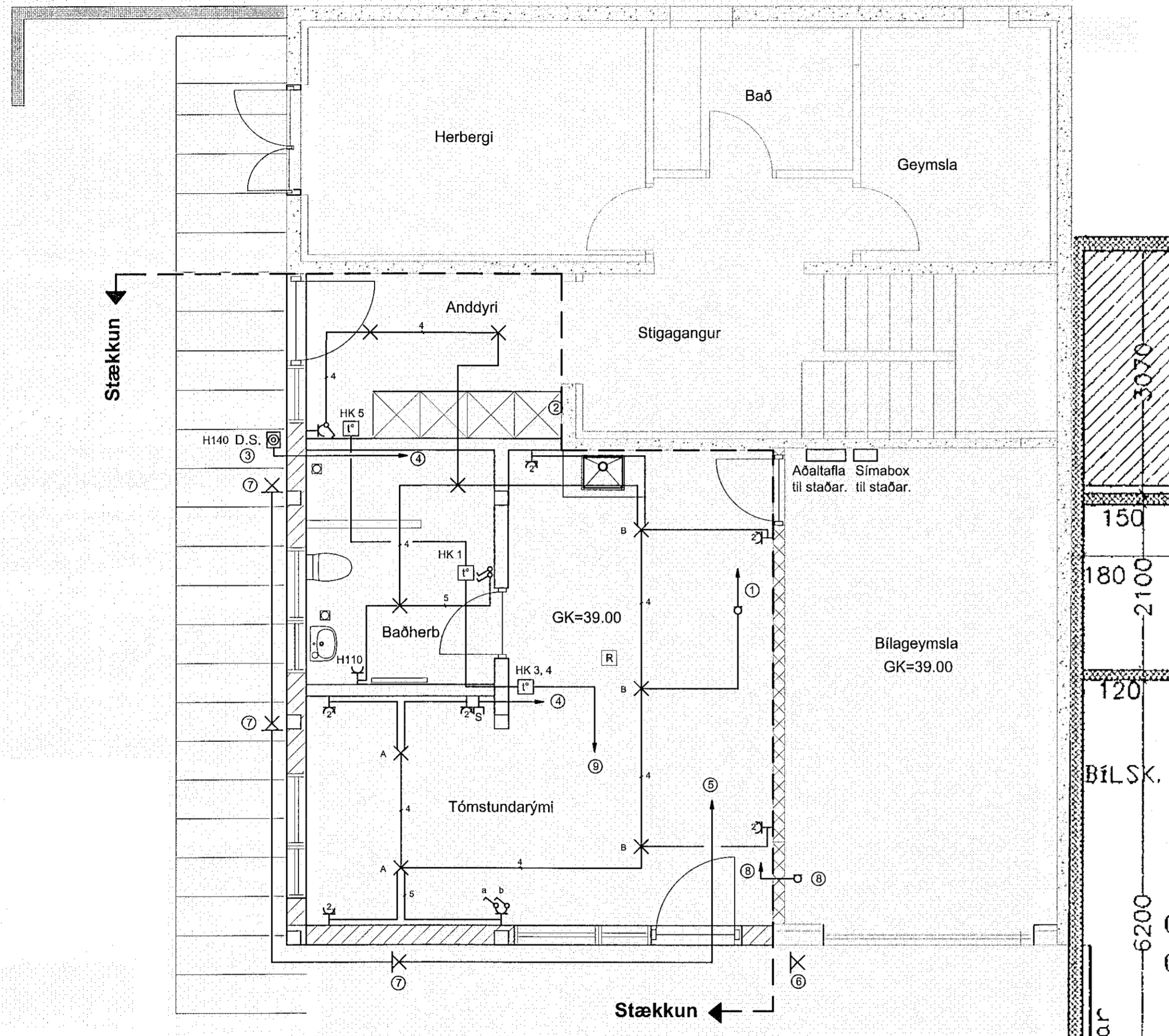


Samþykkt þann
08 JUL 2020
Byggingarfulltrúinn í Hafnarfirði
F.h. Sigurður Steinar Jónsson



SKÝRINGAR LÁG- OG SMÁSPENNU

UPPGEFIN HÆÐ GILDIR, NEMA ANNAD SÉ TEKIÐ FRAM Á TEIKNINGUM EÐA ÖÐRUM SKÝRINGUM. HÆÐ MIÐAST VIÐ FULLFRÁGENGINGU GÓLF OG MIÐJA DÓS EÐA BÚNAÐ OG ERU Í CM.

LÁGNIR ERU HULDAR PLASTPÍPUR 16MM MEÐ 3X1,5MM² VÍR FYRIR LÁGSPENNU EN 20MM FYRIR FJARSKIPTALÁGNIR.

HÆÐ ROFA ER 110CM. HÆÐ ROFA OG TENGLA Í SAMA RAMMA ER 110CM. HÆÐ TENGLA ALMENNT ER 20CM.

NEMA ANNAD KOMI FRAM Á TEIKNINGUM.

- ① Þessi loftdós er til staðar samkvæmt eldri teikningum sem sýna raflagnagrein GR-5 líggja frá henni að Aðallöflu. Þessa grein skal nota fyrir viðbygginguna með tengingu inn á dósina eins fram kemur á teikningu þ.e. eftir framlengingu hennar um þykkt lagnagrindar sem sett verður neðan á plötuna.
- ② Dyrasími fyrir færslu.
- ③ Dyrasími eftir færslu.
- ④ 20mm lagn að símaboxi í bilageymslu.
- ⑤ Lagn að Aðallöflu fyrir útljós, þau skal tengja inná grein sem söluríó þar stýrir.
- ⑥ Útljós til staðar.
- ⑦ Skulu vera í sömu hæð og útljós sem fyrir er.
- ⑧ Tengidós fyrir stýringar í gólfhitakistu. Leggja skal lagn frá henni að löflu og tengja inn á grein hitakerfis sem er til staðar. Nánari staðsetning tengidósar í smráði við hönnuð gólfhitalagna.
- ⑨ 20mm pípa að tengidós við gólfhitakistu, sjá líð 8 fyrir ofan. Pípur á milli hitanema eru 16mm.
- ⑩ Öll vinna skal unnin samkvæmt ákvæðum IST 200. Allur búnaður skal vera CE merktur.
- ⑪ Sjá byggingartýsingu yfir breytingar á teikningu A-010.

- ✕ LOFTDÓS
- ✕ VEGGDÓS
- TENGIDÓS
- ⊥ TENGILL
- ⌚ ROFI 1-PÓLA
- ⌚ ROFI 1-PÓLA - DIMMER
- ⌚ SAMROFI - DIMMER
- ✕ ÚTLJÓS Á VEGG
- ✕ ÚTLJÓS Á LOFT
- NL NEYÐARLJÓSI
- ⌚ LEIÐSLA FER NIÐUR
- ⌚ LEIÐSLA FER UPP
- ⊥ FJARSKIPTATENGILL
- R REYKSKYNNJARI
- ⊠ HITANEMI, H : 150
HK 1 = NEMI STÝRIR MOTTU 1

-	-	-	-	-	-
-	-	-	-	-	-
-	-	-	-	-	-
-	-	-	-	-	-
-	-	-	-	-	-
Nr.	Dags.	Breyting.			Samb.
Frumslærð blaðs A2	Mkv.: 1:50	Dags.: 22.10.2019	Verk.nr.: VS191013	Teikn.nr.: R1-010	
VERKFRÆÐISTOFA SUÐURNESJA Víkurbraut 13, 230 Reykjanesbæ Vefang: http://www.vss.is Netfang: vs@vss.is Sími: 4 200 100			Hannað: IPG	Teiknað: IPG/SV	Yfirf. IPG
Ingimundur P. Guðnason kt:281049-3489			Háaberg 37a Viðbygging Hafnarfjörður Raflagnir Grunnmynd Hönnunarsljóti: Ingibjör Björnsson kt:130264-263		