

ALMENNAR SKÝRINGAR:

ÖLL MÁL ERU Í SENTIMETRUM (sm.)
 ÖLL MÁL ERU FRÁ FULLFRÁGENGNU GÓLFI OG Í MIÐJA DÓS EÐA ÚR MIÐRI DÓS Í MIÐJA DÓS EÐA Í FULLFRÁGENGINN VEGG.
 ÞAR SEM PÍPUR ERU LAGÐAR HLIÐ VIÐ HLIÐ Í LOFTUM EÐA VEGGJUM SKAL HAFNA MINNST 3sm BIL MILLI RÖRA, ÞANNIG AÐ STEYPA GETI AUÐVELDLEGA RUNNIÐ NIÐUR Á MILLI. ÖLL TÁKN ERU TÁKNRÆN OG BER AÐ SAMRÆMA LAGNIR AÐ TÆKJUM EFTIR AÐSTÆÐUM Á STAÐNUM OG EFTIR SÉRTEIKNINGUM.
 ALLAR LAGNIR OG RAFMAGNSEFNI SKAL VERA INNFELT

LÁGSPENNA:

ÞVERMÁL Á PÍPUM ERU Í SKÝRINGUM, EINLÍNUMYND OG LAGNATEIKNINGUM
 HÆÐIR ROFA FRÁ FULLFRÁGENGNU GÓLFI 110sm.
 HÆÐIR TENGLA FRÁ FULLFRÁGENGNU GÓLFI 20sm.
 ALLAR PÍPUR ERU Ø16mm OG VÍR 3x1,5mm²
 MÁLSTRAUMUR ROFA SKAL VERA 10A.
 MÁLSTRAUMUR TENGLA SKAL VERA 16A.
 GREINAR ERU EKKI SÝNDAR Í ÖLLUM TIVIKUM AÐ TÖFLU, EN ERU ÞÁ MERKTAR VIÐKOMANDI TÖFLU. DÆMI: T1-Gr. 4 ER GREIN 4 Í TÖFLU T1
 TIL SNERTISPENNUVARNAR SKAL NOTA LEKA STRAUMSROFVÖRN.
 MÁLMHLUTA LAGNA, TÆKJA, LAMPA OG RAFBÚNAÐAR SKAL JARBINDA VANDLEGA SKV. REGLUGERÐ.
 JARDBINDA SKAL PÍPUKERFI FYRIR HEITA- OG KALDVATNSLÖGN. SKILA SKAL MÆLINGU AF JARDBINDINGUNNI OG SKAL HÚN UPPFYLLA KRÖFUR RAFVEITUNNAR.
 ALLIR LAMPAR SKULU VERA MEÐ ÞÉTTI TIL FASVIKSLEIÐRÉTTINGAR 0.95.

SMÁSPENNA:

HÆÐIR Á FJARSKIPTATENGLUM (S) OG LOFTNETSTENGLUM(L) FRÁ FULLFRÁGENGNU GÓLFI 20sm
 Á EINLÍNUMYNDUM ERU LAGNIR MILLI BÚNAÐAR EKKI TEIKNADAR. VERKTAKI SKAL HANNA OG LEGGJA Í SAMÆMI VIÐ BOÐINN BÚNAÐ.

UTANHÚS / LÖÐ:

LÁGSPENNUJARÐSTRENG SKAL AÐ JAFNAÐI EKKI LEGGJA GRYNNRA EN 0,7m UNDIR YFIRBORÐ JARÐAR. ÞÓ BER AÐ HAGA ÞVI EFTIR AÐSTÆÐUM Á HVERJUM STAÐ.

SKÝRING Á MERKJUM FYRIR BÚNAÐ Í HINUM ÝMSU KERFUM:

T = LÁGSPENNUSKÁPAR.
 S = SMÁSPENNUSKÁPAR.
 BR = BRUNAVIÐVÖRUNARKERFI.
 ÖR = ÖRYGGISKERFI (INNBRÖTAR- OG AÐGANGSKERFI)
 M = MYNDAVÉLAKERFI.
 F = SÍMA OG TÖLVULAGNIR (FJARSKIPTI).
 L = LOFTNETSKERFI.
 BJ = BJALLA

SKÝRINGAR FYRIR LÁGSPENNU- OG SMÁSPENNUTEIKNINGAR

FYRRNEFND ATRIÐI GILDA NEMA ANNARS SÉ GETIÐ.

LÁGSPENNUKERFI:

- TENGILL, JARDBUNDINN
- FJÖLDI
- ROFI, EINHÓLA
- SAMROFI
- KROSSROFI
- LJÓSDYFIR
- ÞRÝSTIROFI
- TENGIDÓS
- VEGGDÓS AÐ VEGG
- INNSTEYPT DÓS F. LJÓS M. KÁLF FYRIR SPENNI
- INNSTEYPT DÓS F. LJÓS
- LOFTLJÓS
- VEGGLJÓS AÐ VEGG
- NEYÐARLJÓS MED RAFHLÖÐU
- HITANEMI - THERMOSTAT H1300
- LÖGN FER UPP
- LÖGN FER NIÐUR
- LÖGN, GEGNUM HÆÐ
- FJÖLDI VÍRA
- JARÐTENGING
- TENGIBOX
- _____ LAGNIR Í GÓLFI

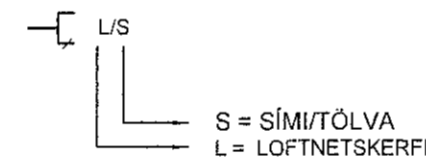
BRUNAVIÐVÖRUNARKERFI:

- REYKSKYNJARI
- INNGANGS-ÚTGANGSEINING
- HANDBOÐI
- SEGULGRIP
- SKAMMHLAUPS EINANGRARI
- RAFTENG D HURÐAPUMPA
- ÞRÝSTIROFI
- SÍRENA
- STJÓRNSTÖÐ BRUNAVIÐVÖRUNARKERFIS
- TENGIBOX
- BJALLA

INNBRÖTAVIÐVÖRUNAR/STÝRINGAR-KERFI:

- HREYFISKYNJARI, 90°
- HREYFISKYNJARI, 360°
- VATNSSKYNJARI
- HURÐARROFI
- SÍRENA
- TALNABORÐ H1500
- TÆKJAROFI, T.D Á SKJÁVARPA
- RAFLÁS

TÖLVU, SÍMA OG LOFTNETSKERFI:



Sambýkkt þann
 16. Júní 2020
 Byggingafulltrúinn í Hafnarfirði

ÁRITUN HÖNNUNARSTJÓRA. KT.

BR.	DAGS.	BREYTING.	HA.

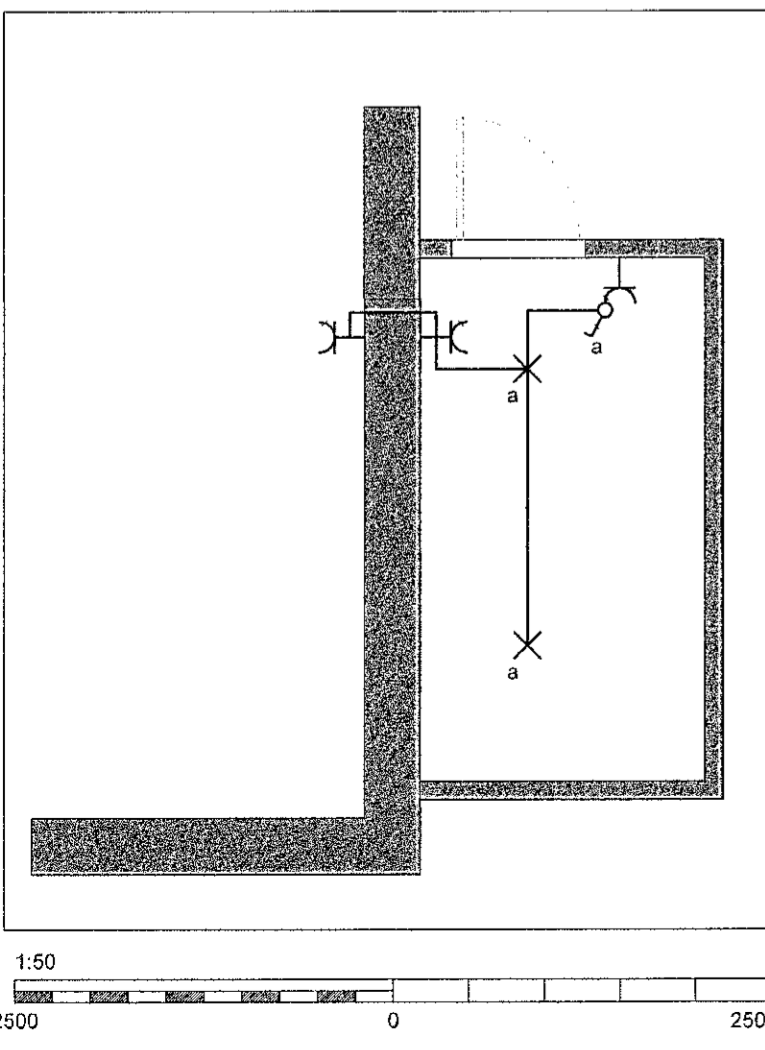


SÍÐUMÚLA 1. 108 REYKJAVÍK. s. 8644280 / 8984393. www.umsjaehf.is

VERKHEITI:
**EINBÝLISHÚS
 HRAUNSTÍGUR 2
 HAFNARFJÖRÐUR**

TEIKNINGAHEITI:
**GRUNNMYND OG
 SKÝRINGAR**

HANNAÐ: SÍS	TEIKNAD: SÍS	YFIRFARIÐ: JJ
DAGS. ÚTG: 14.05.2020	DAGS. BREYT: 	MÆLIKVARÐI: 1:50
VERKNÚMÉR: 20-003	TEIKNINGANÚMÉR: R-001	BLAÐSTÆRÐ: A2
SAMBÝKKT: Sigurður I. Sigurjónsson		KT. 200277-3929



Raflögn í nýja viðbyggingu að Hraunstíg 2. Rýmið er geymsla.
 Tengt er inn á rafmagnslögn í núverandi húsnæði, tengidós í grein 1. Lagður er jarðtengdur kapall úr núverandi dós. Raflögn er utan á liggjandi kapall í álröri.