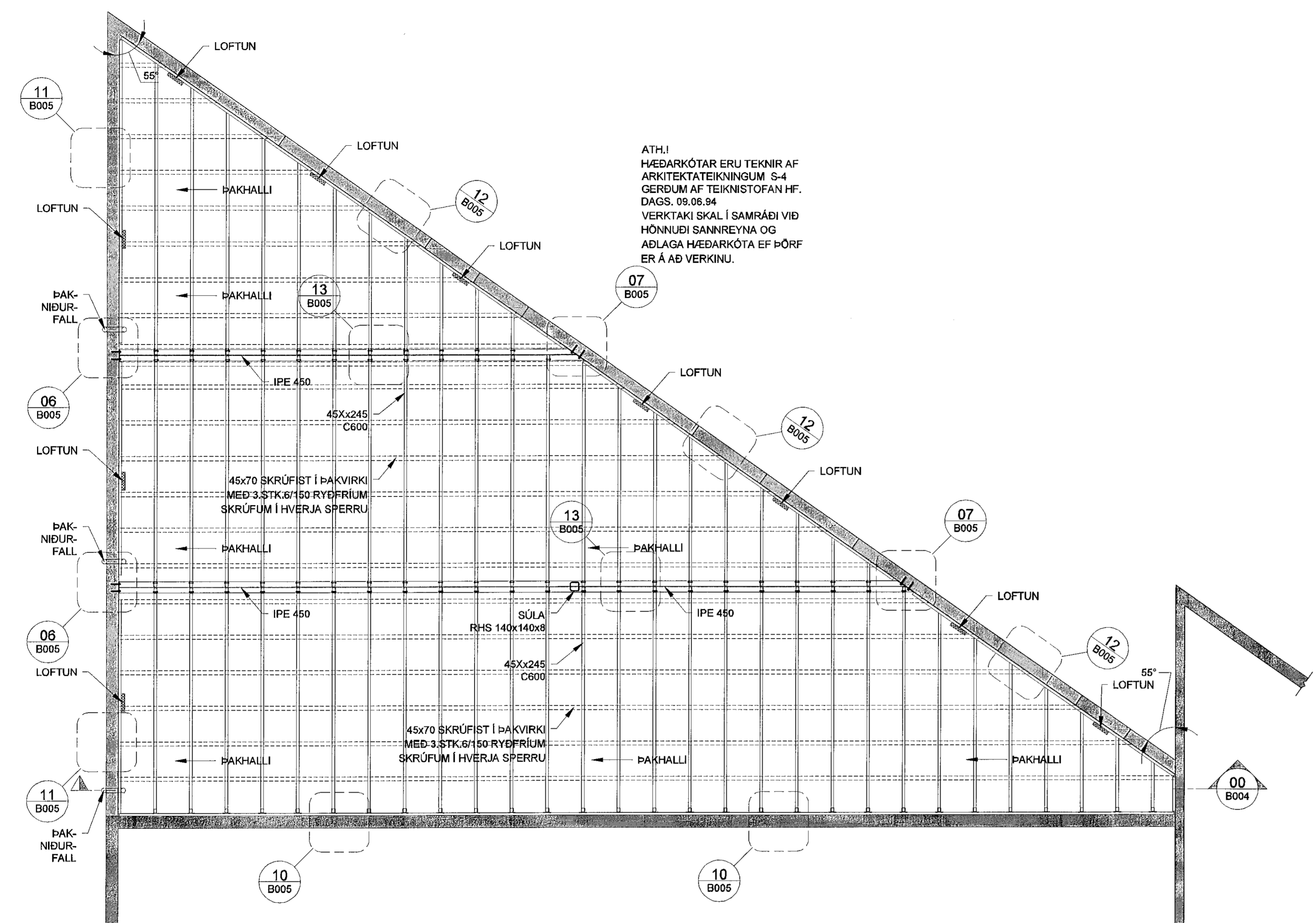
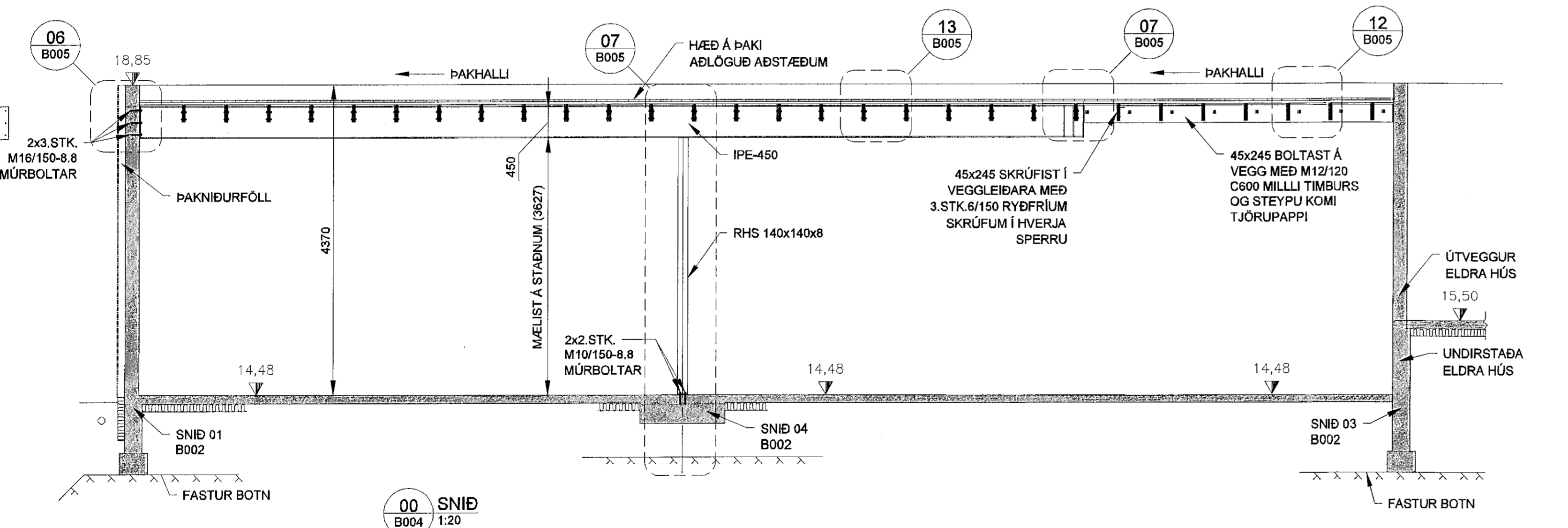


Samþykkt þann  
18. Júní 2020  
Byggingaforstjórnin í Hafnarfirði



GRUNNMYND - ÞAKVIRKI  
1:50 (A1)



00 SNÍÐ  
B004 1:20

**TRÉVIRKI.**

ALLT EFNÍ OG VINNA SKAL VERA Í SAMRÆMI VÍÐ VÍÐEIGANDI ÍST OG EN STAÐLA  
LÍMTRÉ SKAL VERA AF STYRKLEIKAFLOKKI GL30 SKV. ÍST EN 14080:2013.  
TIMBUR Í BURÐARVIRKI SKAL STANDAST KRÖFUR SEM GERÐAR ERU  
TIL TIMBURS AF STYRKLEIKAFLOKKI C24 SKV ÍST EN 338:2009 (T2 SKV ÍST INSTA 142:2009)  
AÐRIR VÍÐIR (LOFTUNARLISTAR KLÆÐNINGAR O.Þ.H.) MEGA VERA AF STYRKLEIKAFLOKKI  
C18 SKV ÍST EN 338:2009 (T1 SKV ÍST INSTA 142:2009)  
ÞAR SEM TIMBUR LIGGUR AÐ KALDRI STEYPU SKAL SETJA RÆMU AF TJÖRUPAPPA Á MILLI  
ALLIR NAGLAR, BOLTAR OG FESTJÁRN SKULU VERA SINKHÚÐUÐ.  
MÚRBOLTAR: M12-150/90 MERKIR 12mm BOLTÍ, 150mm LANGUR, FESTILENGD: 90mm  
FYLGA SKAL FYRIRMÆLUM FRAMLEIÐANDA VÍÐ UPPSETNINGU Á BOLTUM, MÚRBOLTUM,  
FESTJÁRNUM O.S.FRV.  
N TÁKNAR VENJULEGAN FERHYRNDAN SAUM  
K TÁKNAR KAMBSAUM HEIMILT ER AÐ NOTA TIL ÞESS GERÐAR FESTISKRÚFUR  
Í FESTIVINKLA Í STAÐ KAMBSAUMS  
Í ÞAKKLÆÐNINGU SKAL NOTA 22mm ÞAKKROSSVÍÐ  
NEGLT SKAL MEÐ 3 STK 31/75 RIFFLUÐUM BYSSUSAUM EDA SAMSVARANDI C40-50mm  
ÞÓ NEGLA BORD MEÐ 3 STK 31/90 RIFFLUÐUM BYSSUSAUM EDA SAMSVARANDI  
KROSSVÍÐ SKAL EINGÖNGU SETJA SAMAN Á SPERRUM. SAMSETNINGAR SKULU ALDREI VERA  
TVÆR EDA FLEIRI Í RÖÐ Á SOMU SPERRU.  
FRÁGANGUR ÞAKDÚKS SÉ Í SAMRÆMI VÍÐ FYRIRMÆLI HÖNNUÐA, FRAMLEIÐANDA OG SÓLUAÐILA.  
FYLGAJA SKAL 0.5.5.gr. Í BYGGINGARREGLUGERÐ Nr.112 VARNIR GEGN RAKAPÉTTINGU  
TRYGGJA SKAL AÐ LOFTBIL MILLU KLÆÐNINGAR OG EINANGRUNAR SÉ ALDREI MINNA EN 25mm

**STÁLVIKI**

ALLT EFNÍ OG VINNA SKAL VERA Í SAMRÆMI VÍÐ ÍST OG EN STAÐLA  
ALLT STÁL Í STÁLVIKI, FESTINGUM OG STÍFUM SKAL VERA S235JR EDA BETRA  
SKV. ÍST EN 10025:2004  
SÚBUEFNI SKAL VERA SAMSVARANDI AÐ GÆÐUM.  
STÁL Í STÁLVIKI OG FESTINGUM UTANHÚSS EDA Á KÖLDUM OG RÖKUM SVÆÐUM  
SKAL VERA HEITZINKHÚÐAÐ. ANNAÐ STÁ SKAL RYÐHREINSA MEÐ SANDBLÆSTRI  
OG GRUNNA MEÐ ZINKRÍKUM GRUNNI ER HÆFIR MÁLNINGARKERFI.  
BOLTAR, RÆR OG SKINNUR SKULU VERA AF STYRKLEIKAFLOKKI 8.8  
OG HEITZINKHÚÐUÐ.  
ÖLL MÁL Á TEIKNINGUM ERU NAFNMÁL GEFIN Í mm. VÍÐ SMÍÐI SKAL TAKA TILLIT  
TIL PÓLVÍKA, SÚBÚGAPA O.S.F.V.  
EF EKKI ER ANNARS GETIÐ Á TEIKNINGUM SKAL LÁGMARKS STÆRÐA (a)  
KVERKSÚDU VERA STÆRRA GILDIÐ AF: a=4mm, a=HÁLF ÞYKTI SÓBINS ÞVERSNÍÐS  
MIÐAÐ VÍÐ AÐ SÓBIÐ SÉ BEGGJA VEGNA. ALLAR STÚFSÚÐUR SKULU HAFU FULLA  
GEGNUMBRÆÐSLU.  
SÚBUMENN SKULU HAFU HÆFNISVOTTORÐ SKV. ÍST EN 287-1:2011  
SÚÐUR SKULU UPPFYLLA GÆÐAFLOKK C SAMKVÆMT  
ÍST EN ISO 5817:007

LJÓSATRÖÐ 2 - HAFNARFIRÐI			
VÍÐBYGGING - GEYMSLA - ELÐHÚS		Mkv.	1:50
GRUNNMYND ÞAKVIRKI		Hannað	EV
SNÍÐ - DEILI		Teiknað	EV
Dags. 12.APRIL.2020	Bl. -AF-	Nr. B004	Yfirferið EV
 Hönnunarstjórn		 Eyjólfur Valgarðsson Kt. 280857-4169	
Hönnunartími Eyjólfur Valgarðsson Kt. 280857-4169		Eyjólfur Valgarðsson Byggingateknifræðingur B.c.s. Hraunprýði 6 210 Garðabæ. gsm:8917257 evtraust@gmail.com	

Nr.	Dags.	Breyting	AF