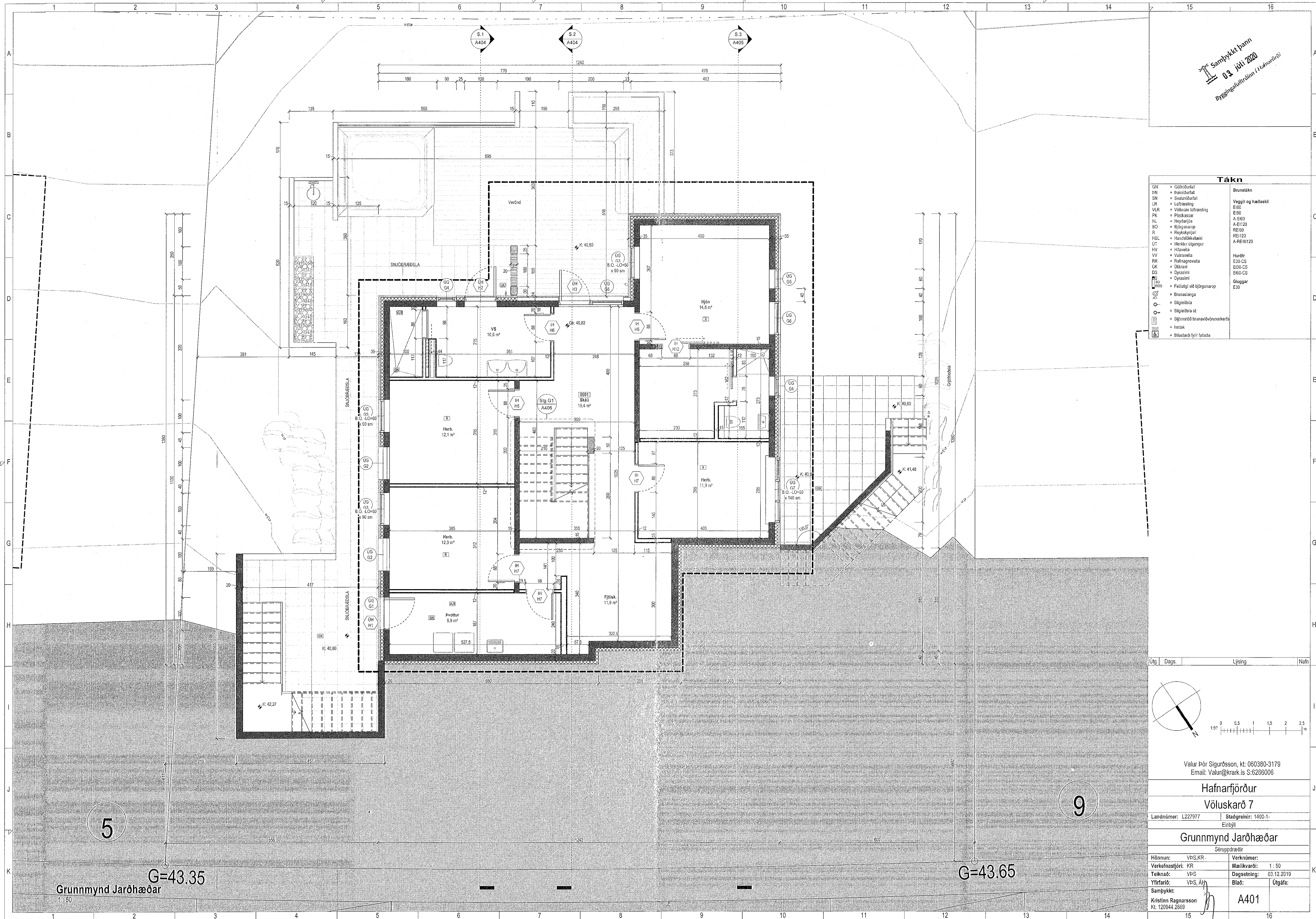
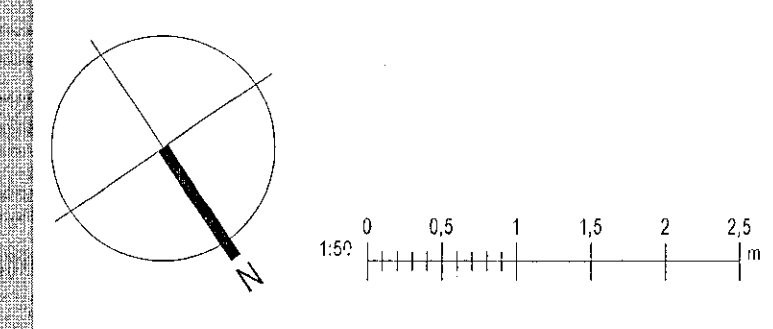


Samþykkt þann
03. júlí 2020
Byggingaáttvörðun í Hafnarfjörð

Tákn			
GN	= Gálmíðurlaif	Brunatákn	
PN	= Plankíðurlaif	Veggir og hæðaskil	
SN	= Svinníðurlaif	E50	
LR	= Lofttræsting	A-E50	
VLR	= Vökrán lofttræsting	A-E1120	
PK	= Pökubássar	RE150	
NL	= Nýskjapja	REI120	
BO	= Björgunarpop	A-REI120	
R	= Reykskýpani		
MSL	= Manskúttaklæði		
UT	= Merktur útgangur		
HV	= Hitaveita		
VV	= Vötravetta	Hurðir	
RR	= Rafnagravetta	E50-CS	
UK	= Útkranir	E100-CS	
DS	= Dyrarími	E160-CS	
DS	= Dyrarími	Gluggar	
U	= Félisligi við björgunarpop	E30	
U	= Félisligi		
U	= Sliglausa		
U	= Sliglausa út		
U	= Sliglausa brúnaðvöðunarkerfi		
U	= Inntak		
U	= Blástæði fyrir fataba		



Útg.	Dags.	Lýsing	Nafn



Valur Þór Sigurðsson, kt. 060380-3179
Email: Valur@krak.is S:5266006

Hafnarfjörður

Völuskarð 7

Landnúmer: L227977 Staðgreinir: 1400-1
Einbýli

Grunnmynd Jarðhæðar

Sérupplýsingar			
Hönnun:	VPS,KR	Verknumér:	
Verkefnaftjóri:	KR	Mælikvæði:	1:50
Teiknaði:	VPS	Dagsetning:	03.12.2019
Yfirfariði:	VPS, ÁH	Bláð:	Útgáfa:
Samþykkt:			
Kristinn Ragnarsson			
Kl. 120944.2989			
			A401

5

G=43.35

Grunnmynd Jarðhæðar

9

G=43.65