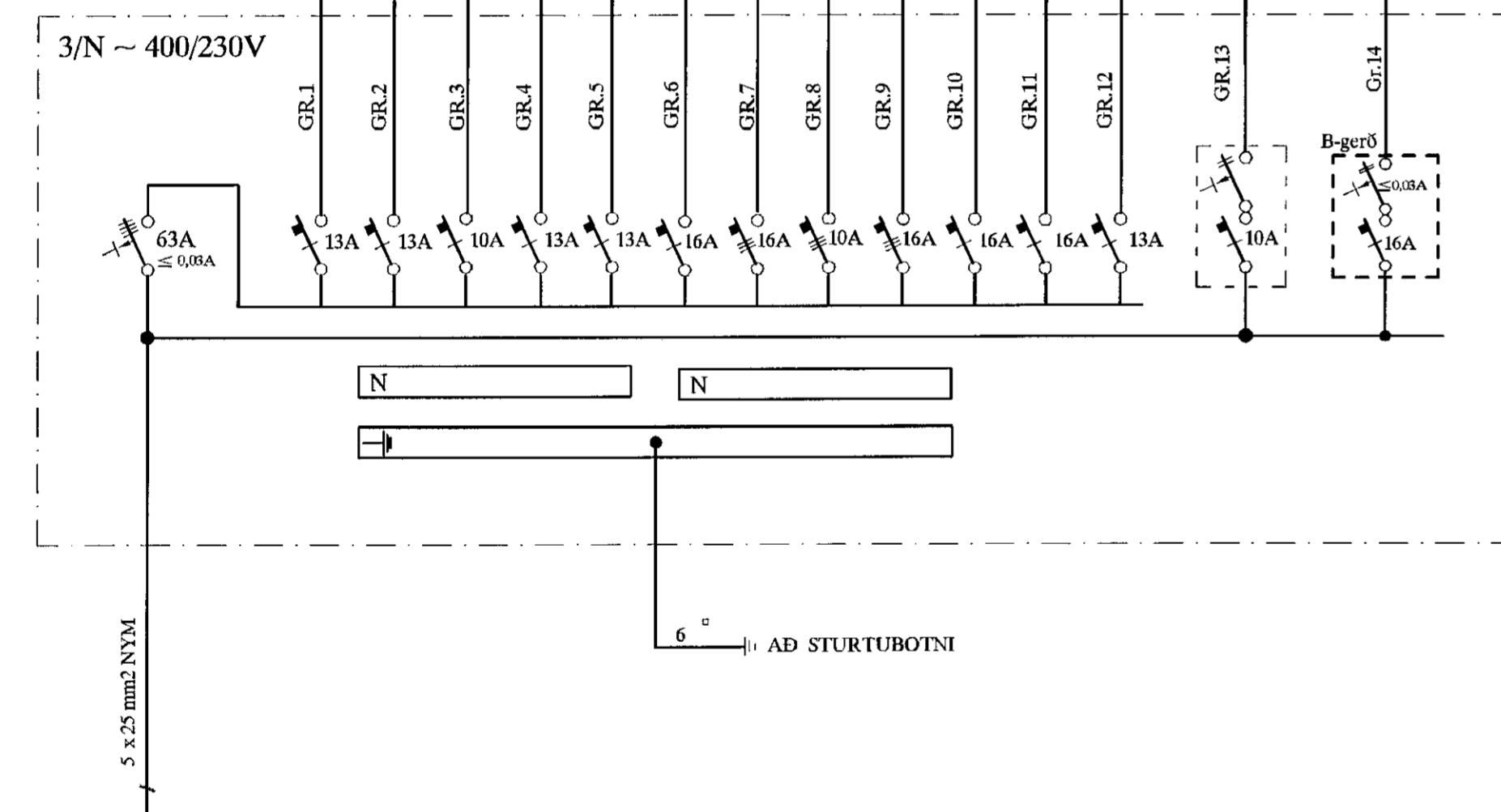
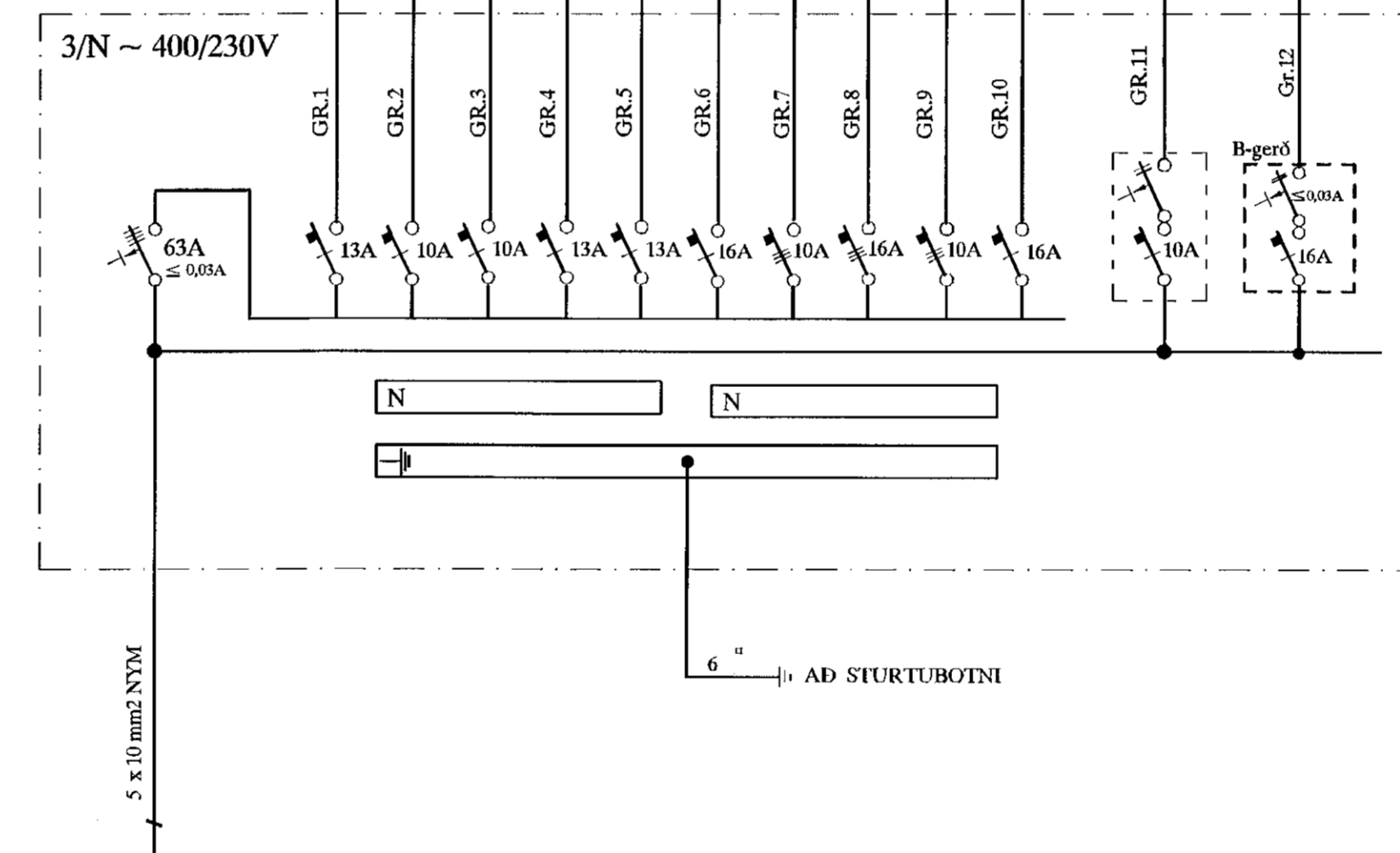


Tafla iðnaðarrými
Stærri
T101 -T105



Tafla iðnaðarrými
Minni
T106 -T113



Skýringar á raftáknum

- ✕ = Loftáds
- ✕ = Veggáds
- = Rofi
- 2 = Tvöfaktur tengill
- ✂ = Dímmer
- ✂ = Samrofi
- ✂ = Krossrofi
- ⊙ = Þrýstirofi
- = Lögn að töflu
- ↗ = Lögn upp
- ↘ = Lögn niður
- ↔ = Lögn upp og niður
- ⊠ = Hnappborð öryggiskerfis
- ⊠ F = Símatengill
- ⊠ L = Sjónvarpatengill
- ⊠ DS = Dyrasími
- ⊠ R = Reykskynjari
- ⊠ = Bjalla
- ⊠ = Dyrasími útsíð
- ⊠ = Segullasíng
- ⊠ = Þjófaskynjari
- ⊠ = Spennir fyrir 12 v halogen

BRUNADÉTTINGAR

Þar sem lagir fara í gegnum göt á milli brunabólfa skal þetta með sérstökum brunadéttum á viðburkandan hátt. Þéttifni sem notað verða skulu notað í samræmi við leiðbeiningar framliðenda eða seljenda efnaða og vera viðburkand af Mannvirkjastofnun. Verkið skal unnið af vönum fagmannum sem hafa hljótið viðurkenningu frá MVS.

Um eigið eðfrilt eigenda og forráðsmanna með brunavörum í hötinu gildir reglugerð nr. 200/1994. Eðfrilt skal vera í samræmi við ákvæði í 4. kafla í NFPA-850, 4.3.1. Greiðagerð um brunavarir aðaluppráttis samkvæmt lögum.

ALMENNAR SKÝRINGAR

Stuðil er við leiðbeiningar Mannvirkjastofnunar 4.5.3-7.2.4. Raf- og tjarskipalagnir. Hönnunarforsendur eru að lágmarki skv. nýjasta útgáfa af IST 150 og TS151. Innviðspjör raf- og tjarskipalagna eru lagðar að lögum. Hæðing verður 3x20A. Öll mál eru í cm. Til spennuöflunar skal jafnað og grunni vandlega bundin saman þannig að hún myndi leiðandi samband. Þar sem lagir fara á milli brunabólfa skal þetta með þar til gerðum brunadéttum. Þar sem lagir fara í gegnum göt, loft og veggi skal einnig fagmannlega frá brunadéttum rafhagna. (sjá ISO6834)

SKÝRINGAR

LAGNIR ERU HULDAR 16mm PLASTHÉPUR OG TAUGAR 3x1,5² TAUGAR FYRIR 16A TENGLA SÉU 3x2,5² HÆÐ Á ROFUM SÉ 105mm TENGLAR VID ROFA SÉU Í SÖMU HÆÐ OG ROFAR. HÆÐ Á TENGLUM SÉ 20mm. HÆÐ Á VEGGLÖSUM YFIR VÖSKUM SÉ 200mm. MÁLSTRAUMUR ROFA SÉ 10A, EN TENGLA 16A. L = SIÓNVARP, F = BÆJARSÍMI, T = HITANEMAR F. GÓLFHITA H=160mm H = HÁTALARADÓSIR H=20mm, DS = DYRASÍMI H=130mm DS = DYRASÍMI H=130mm

⊠ REYKSKYNJARI jónískur
⊠ REYKSKYNJARI optískur
○ → HREYFISKYNJARI ÞÓFAVARNAKERFIS H=V/LOFT
⊠ = HITANEMAR F. GÓLFHITA H=160mm

[Signature]
Aðilun aðalhönnuðar

				EINHELLA 11 HAFNARFIRÐI		MEV. 1:100	
				NÝBYGGING		TÍÐN. 7	
				TÖFLUR T101-T113		SÍÐASTA DSG.	
A	20-07-16	HEIMTAUGAR- OG FULLNABARTEIKNING	B.P.T.	T.S.	220146-2439	INR. 7	11
ÚTG.	DAGS	HEIMTAUGAR- OG FULLNABARTEIKNING	TEKNI.	HANNAFAR	SAMÞYKKT	DRYMI/INR.	20-001
				TERA %		A	