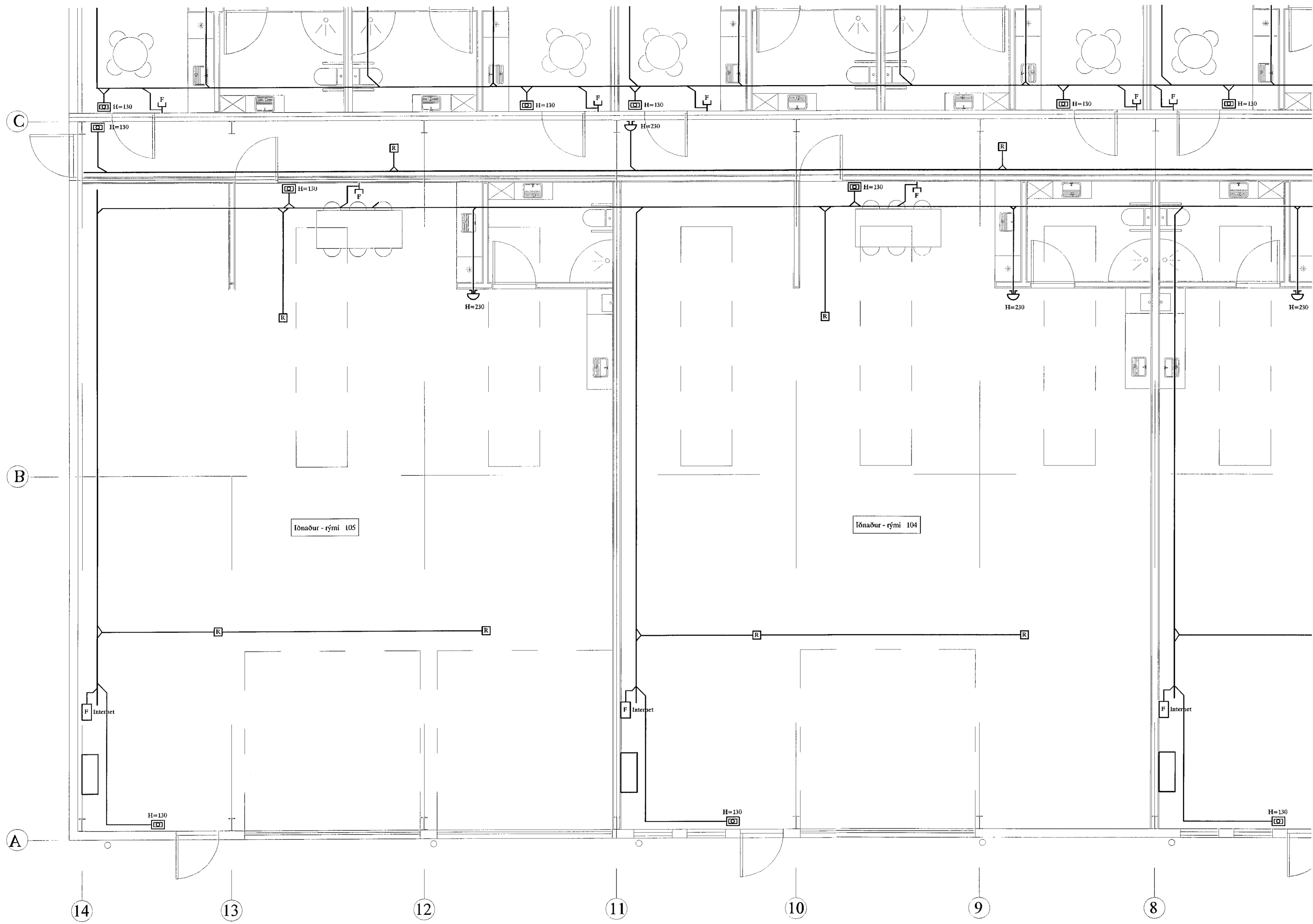


Samþykkt þann
05 AUG 2020
Byggingarfulltrúinn í Hafnarfirði
F.h. Sigurður Steinar Jónsson



Skýringar á raftáknum

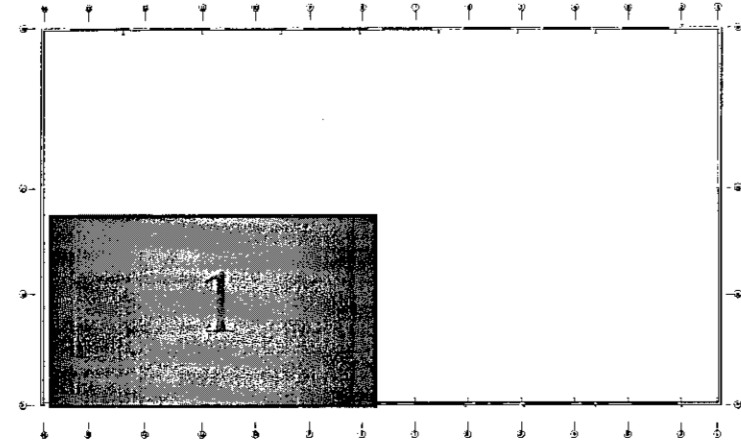
- ✕ = Loftdás
- ✕ = Veggdás
- ⌘ = Rofi
- 2 = Tvöfaldir tengill
- ⌘ = Dimmer
- ⌘ = Samrofi
- ⌘ = Krossrofi
- ⊙ = Þrýstirofi
- = Lögn að fötu
- ↗ = Lögn upp
- ↘ = Lögn niður
- ↖ = Lögn upp og niður
- ⊠ = Hnappborð öryggiskerfis
- ⌘ F = Sínotengill
- ⌘ L = Sjónvarpstengill
- ⌘ DS = Dyrasími
- ⊠ R = Reykskynjari
- ⊠ = Bjalla
- ⊠ = Dyrasími útistöð
- ⊠ = Segullæsing
- ⊠ = Þjófaskynjari
- ⊠ = Spennir fyrir 12 v halogen

BRUNADÉTTINGAR
 Þar sem lagir fara í gegnum göt á milli brunahölla skal þétta með sérstökum brunabéttiefnum í viðbærðum klätt. Þéttiefni sem notað verða skulu notað í samræmi við leiðbeiningar framleiðenda og seljanda efnaða og vera viðurkennd af Mannvirkjastofnun. Verkið skal unnið af vöðum fagnöðnum sem hafa hlutið viðurkenningu frá MVS.
 Um eigið eftirlit eigenda og forráðumanna með brunavörnum í húsinu gildir reglugerð nr. 200/1994. Eftirlit skal vera í samræmi við ákvæði í 4. kafla í NFPA-850, 4.3.1. Greiðingur um brunavarnir aðaluppdráttu samkvæmt lögum.

ALMENNAR SKÝRINGAR
 Stuðst er við leiðbeiningar Mannvirkjastofnunar 4.5.3-7.2.4. Raf- og fjarskiptalagnir. Hönnunarforsendur eru að lágmarki skv. nýjustu útgáfu af IST 150 og TS151. Innstakþpur raf- og fjarskiptalagna eru lagðar að lóðumörkum. Hecntaug verður 3x50A. Öll mál eru í cm. Til spennujöfnunar skal jarnalagn í grunni vandlega bundin saman þannig að hún myndi leiðandi samband. Þar sem lagir fara á milli brunahölla skal þétta með þar til gerðum brunabéttiefnum. Þar sem lagir fara í gegnum gölf, loft og vegg skal einnig ganga fagnanna frá brunabéttinum rúflanna. (sjá ISO6834)

SKÝRINGAR
 LAGNIR ERU HULDAR 16mm PLASTÞUPUR OG TAUGAR 3x1,5². TAUGAR FYRIR 16A TENGLA SÉU 3X2,5². LED Á ROFUM SÉ 105 sm. HÆÐ Á TENGLUM SÉ 20sm. HÆÐ Á VEGGLJÓSUM YFIR VÖSKUM SÉ 200sm. MÁLSTRAUMUR ROFA SÉ 10A, EN TENGLA 16A. L = SÍÓNVARF, F = BÆJARSíMI, T = HITANEMAR F. GÓLFHITA H=160sm. H = HÁTALARADÓSIR H=20sm, DS = DYRASÍMI H=130sm. DS = DYRASÍMI H=130sm. ⊠ R = REYKSKYNIARI JÓNISKUR. ⊠ O = REYKSKYNIARI OPTISKUR. ○ → = HREYFISKYNIARI ÞJÓFAVARNARKERFIS H=V/LOFT. ⊠ = HITANEMAR F. GÓLFHITA H=160sm.

[Signature]
 Ritun aðalhönnuðar



EINHELLA 11 HAFNARFIRÐI		M.V. 1:50	
NÝBYGGING		TEKJUNR. 8	
BRUNAKERFI OG SMÁSPENNA (1)		SÍÐASTA DÆ. 8	
ÚTÖ. A	20-07-16	HEIMTAUGAR- OG FULLNADARTEIKNING	B.B.T. T.S.
ÚTÖ. DAGS.		TEIKN. HANNAÐ	SAMÞYKKT
			220146-2439
			KENNITALA
			TERA s/f
			RAFMAGNVERKFRÆÐISTOFA
			HAUS 11 SVEINBÓRÐSSON RAFMAGNSHÉLFER. Sími 899253
			DNS. 8 AUG 11
			ÓMÁL. A