

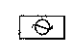



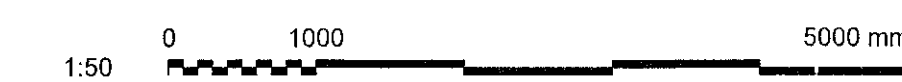
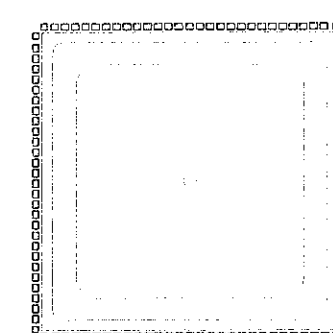
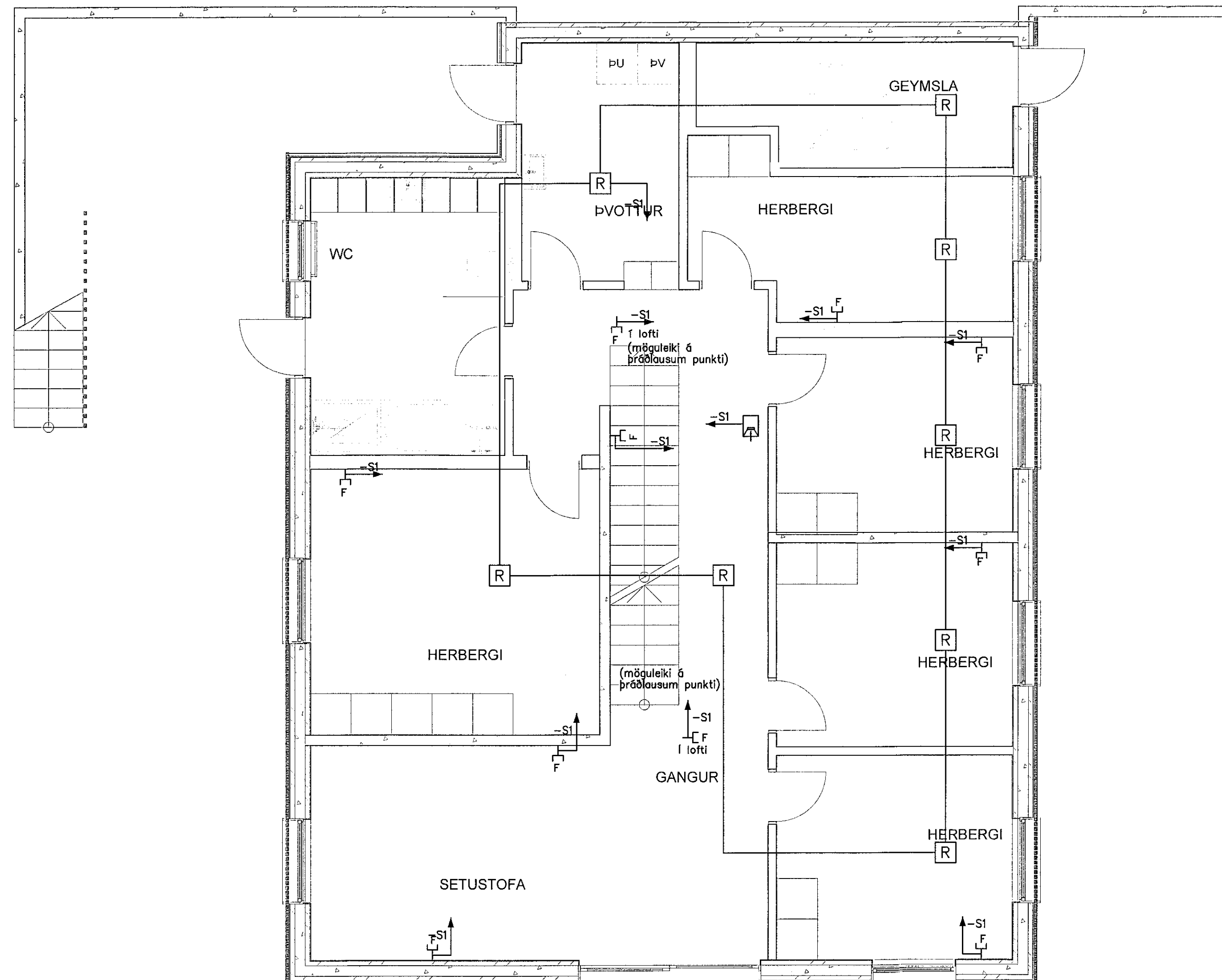
**Almennar skýringar**

Eftirfarandi skýringar gilda nema annars sé getið á teikningum

1. Öll mál málást við fullfrágengin gólf og í miðju dása, ef annars er ekki getið á teikningu
2. Hæð rafmagns- síma- og fjarskiptatengja skal vera 200 mm
3. Hæð tengja í eldhúsi, þvottahúsi og baði skal vera 1100 mm
4. Hæð rofa skal vera 1100 mm, hæð tengja við rofa skal vera sú sama og hæð rofa
5. Hæð rofa við hjólarúm skal vera 800 mm
6. Hæð dyrasíma skal vera 1500 mm
7. Hæð veggfósa skal vera 1900 mm
8. Pipur fyrir almennar talfagnir skulu vera 16 mm
9. Pipur fyrir fjarskiptalagnir skulu vera 20 mm
9. Gildleiki leiðara í taugum og strengjum sé 1,5q á 10A og 13A greinum og 2,5q á 16A greinum
10. Spennujafna skal pipukerfi fyrir heita- og kældavatsflögn
11. Til snertispennumana skal nota nílun og lekastraumsrofavörn.
12. Gildleiki leiðara til spennujöfnunar í baðherbergjum skal vera 6q

**Skýringar tákna**

-  Fjarskiptatengill
-  Lagnir í gólfi eða í jörðu.
-  Dyrasími
-  Handtæki talkerfi
-  Hurðasegull
-  Reykskynjari
-  ABB free@home hitastillir
-  ABB free@home rofi



UNDIRRITUN HÖNNUNARSTJÓRA  
030456-3389

TILVÍSUN

**VERKÍS**

www.verkis.is - sími: +354 422 8000

SAMÞYKKT: F.h. VERKÍS Eiríkur Jónsson 240751-2679

A 2020-07-10 VERKTEIKNING GB GB EKT EKT

ÚTG DAGS SKÝRINGAR TEIK HANN RÝNT SAMÞ

MALARSKARD 6, HAFNARFIRÐI  
EINBYLI  
Rafkerfi  
Fjarskiptakerfi  
Grunnmynd jarðhæð

VERKFANG 20174 TEIKNING E50.5.001 A