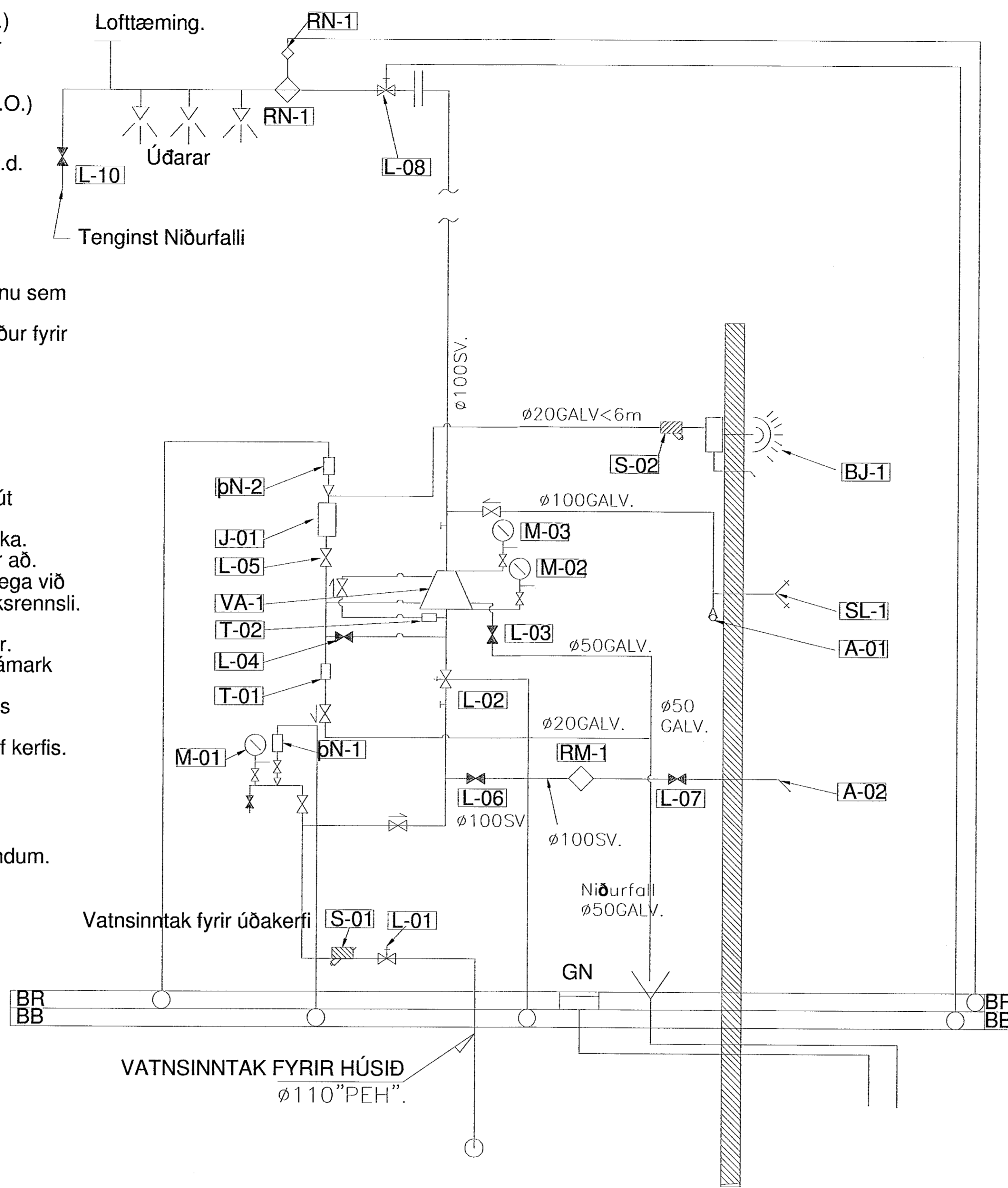


TÆKJALISTI - BLAUTT ÚÐAKERFI:

- L-01 Vaktaður stjórnloki í heimæð. Sendir boð ef ekki fullopin. (A.O.)
- L-02 Vaktaður stjórnloki við varðloka. Sendir boð ef ekki fullopin. (A.O.)
- L-03 50 mm prófunar og tæmingarloki við varðloka. Notaður til ástands-
mælinga á vatnsveitu og tæmingar á kerfnum. (A.L.)
- L-04 15 mm prófunarloki fyrir viðvörunarbúnað. (A.L.)
- L-05 15 mm renni-/kúluloki sem lokar fyrir vatn að viðvörunarbúnaði. (A.O.)
- L-06 Lokar sem stjórna rennsli um rennismæli. (A.L.)
- L-07 Lokar sem stjórna rennsli um rennismæli. (A.L.)
- L-08 Ef kerfið er svæðaskipt má loka fyrir viðkomandi svæði með L-08 t.d.
vegna viðhalds. Sendir boð ef ekki fullopin. (N.O.)
- L-10 Prófunarloki, með opstuðul samsvarandi minnsta
úðastút kerfisins. (A.L.). Affall tengist niðurfalli eða út úr húsi.
VA-1 Varðloki fyrir blautt kerfi.

- RN-1 Rennslisnemi, sem sendir brunaboð þegar vatn streymir að svæðinu sem
hann þjónar, segir til um í hvaða svæði vatn er að renna.
- PN-1 Þrýstinemi í heimæð. Sendir bilanaboð ef þrýstingur í veitu fellur fyrir
innstillt gildi.
- PN-2 Þrýstinemi. Sendir brunaboð þegar vatn streymir um varðlokann.
- S-01 Sía í heimæð með 5 mm. möskvastærð.
- S-02 Sía í lögn að vatnsbjöllu.
- M-01 "A" mælir, sýnir þrýsting í vatnsveitu.
- M-02 "B" mælir, sýnir þrýsting undir varðloka.
- M-03 "C" mælir, sýnir þrýsting inn á kerfinu.
- T-01 3 - 4 mm tregða (þrenging úr riðfríu efni) í affallslögn frá jöfnunarkút
og vatnsbjöllu.
- T-02 3 - 4 mm tregða (þrenging úr riðfríu efni) í framhjáhlaupi*við varðloka.
- A-01 Sjálfvirkt affall, sem stendur opið en lokast þegar þrýstingur kemur að.
- A-02 Affall. Öll afföll eiga að tengjast niðurföllum, sem geta tekið örugglega við
hámarksrennsli, eða út úr húsi á svæði sem getur tekið við hámarksrennsli.
- BR Brunaboð til viðurkenndrar vaktstöðvar.
- BB Bilanaboð til vaktstöðvar innanhúss eða viðurkenndrar vaktstöðvar.
- BJ-1 Vatnsdrifin brunabjalla staðsett utanhúss a.m.k. 2 m yfir jörð, en hámark
6 m yfir varðloka.
- SL-1 2x65 mm tenging fyrir inndælingu slökkviliðs, áletrað með lágmarks
inndælingar þrýstingi og magni (L/mín @ Bar).
- RM-1 Rennslismælir, með mæligetu fyrir a.m.k. 150% hámarks vatnspörf kerfis.
- J-01 Jöfnunarkútur við varðloka.

*: Hluti fastbúnaðar varðloka, getur verið mismunandi eftir framleiðendum.



TÁKN:

- SPJALD-(BUTTERFLY)/SPINDILLOKI
- VAKTAÐUR STJÓRNLOKI OG EÐA
MEÐ STÖDUVÍSI.
- ÚÐARI
- EINSTREYMISLOKI
- JÖFNUNARKÚTUR
- MÆLISTAÐUR
FYRIR ÞRÝSTING
- ÞRÝSTINEMI
- ÞRÝSTIMÆLIR
- SÍA, á heimæð 5
mm möskvastærð.
- SJÁLFIK TÆMING
- RENNSLISMÆLIR
- 3-4 mm ÞRENGING
- RENNSLISNEMI
- VARÐLOKI MEÐ
ÞRÝSTISVEIFLUJÖFNUN
- VATNSDRIFIN VIÐVÖRUNARBJALLA
- SLÖKKVILÐSTENGI
- ALMENNT OPINN (A.O.)
- ALMENNT LOKAÐUR (A.L.)
- BR BRUNABOÐ
- BB BILANABOÐ

Samþykkt þann
07. okt. 2020
F.h. byggingarfulltrúans í Hafnarfirði
Sigurður Steinar Jónsson

Selhella 8 - Stöflun			
Stöflun á lager HHS [m]			
Gerð stöflunar	CAT I	CAT II	CAT III
Á gólf (ST1)	5.3	4.1	2.9
Í hillum (ST1)	4.7	3.4	2.2
Í brettarekka (ST3)	4.7	3.4	2.2
Stöflun á verkstæði OH3 [m]			
Gerð stöflunar	CAT I	CAT II	CAT III
Á gólf (ST1)	4	3	2.1
Annað (ST1-ST6)	3.5	2.6	1.7

ST3 er mælt upp frá rekkaúðahausum og í þeim tilfellum sem þeir eru til staðar.

Merkispjald Varðloka:

Selhella 8 - blautkerfi					
Áhættuflokkur	Áhættuflokkur			Kröfur til kerfis	
	Hönnunarsvæði	Vatnsmagn pr. m ²	Hæð hæsta úðara yfir þrýstimæli fyrir varðloka	Rennsli	Þrýstingur
	m ²	mm/min	m	L/min	Bar
Skrifstofur: OH1	72	5	3,6	360	
Verkstæði: OH3	216	5	6,7	1080	
Lager: HHS	260	7.5	6,7	2090	2.05
Þrýstingur við varðloka, 3,8 bar					
Hönnuður kerfis: Gunnar H. Kristjánsson bygginga- og brunaverkfræðingur MSc					

Útg.	Dags.	Skýring	Hannað/Virf.
A	28.10.19	Útgáta	GHK
E	4.9.20	Leiðrétting á merkispjaldi	GHK

[Signature]

BRUNAHÖNNUN
20 ára reynsla
ára reynsla
www.brunahonnun.com

Brunahönnun stf. Ármóta 6 · Rogus
brunahonnun@brunahonnun.com · Sími 662-5990 · www.brunahonnun.com

Áhættuflokkur
Verkefni
130666-3019

Selhella 8

Verkefni
Vatnsúðakerfi
Kerfismynd
Tákn

Hannað	Teknað	Virfandi	Kvarði	Síða
GHK	EIO	GHK	/A1	SP-00.2
Dags:	Verkefni:	Teikning:		Útgáta:
15/9/20	18-139	S-02 Forsíða		E