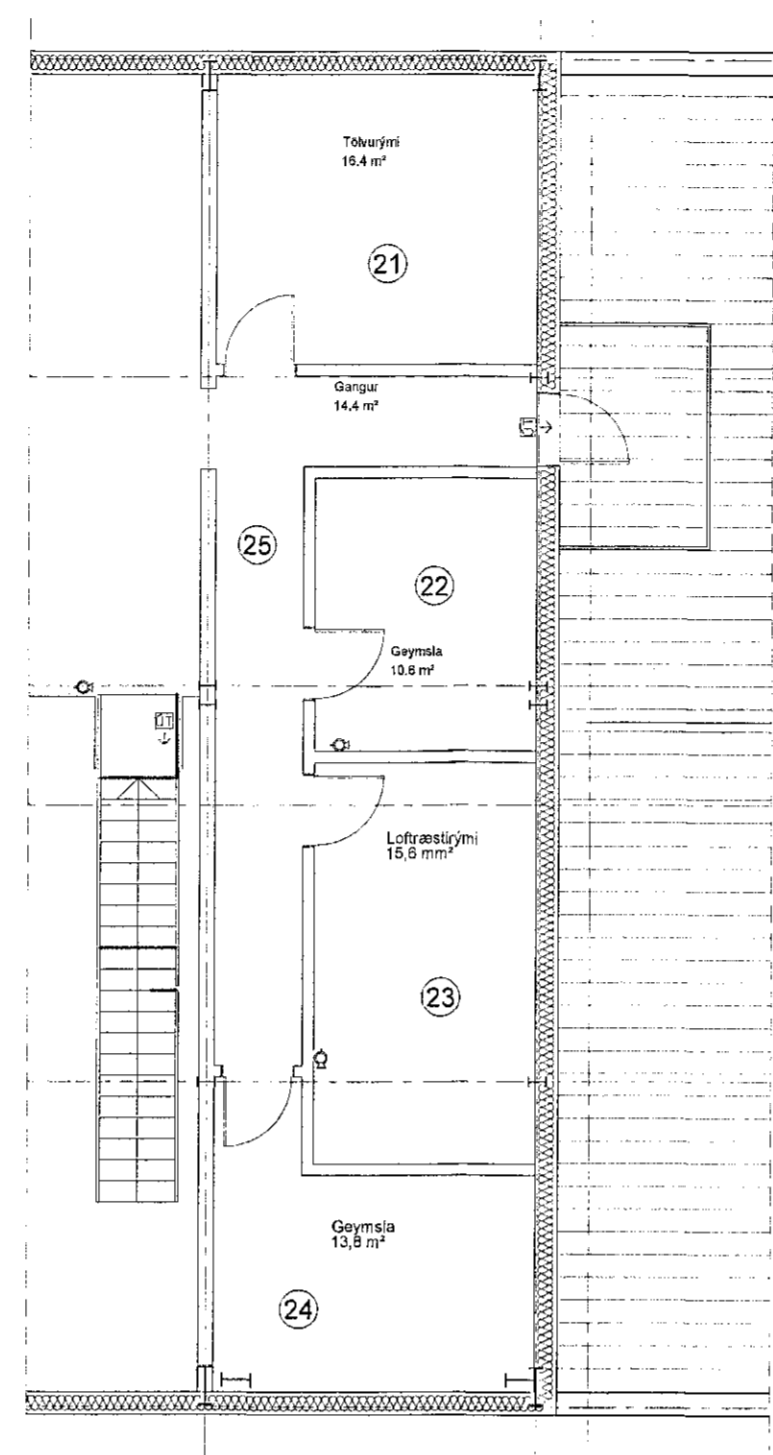


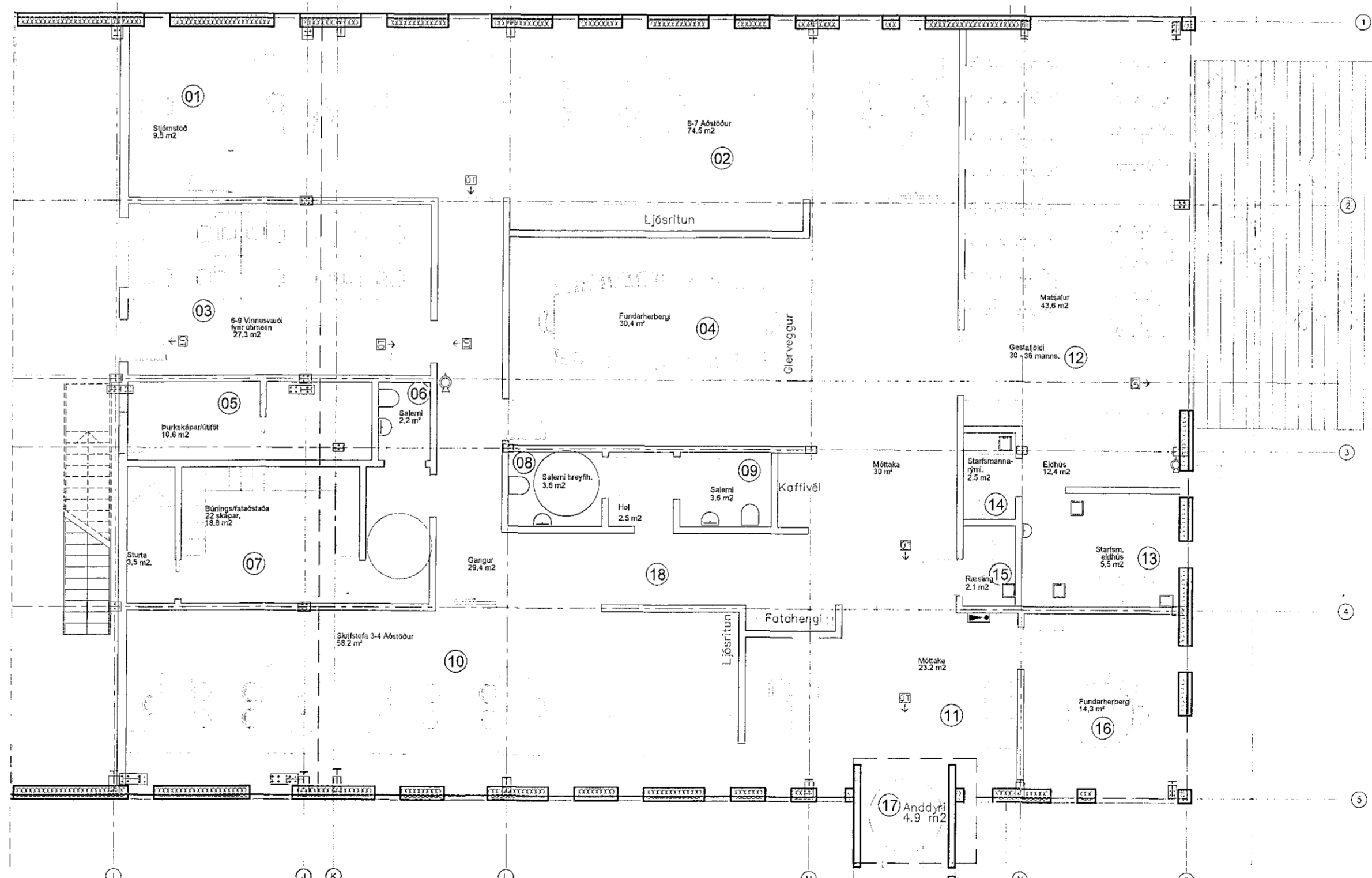
TÆKJALISTI			
NR TÆKIS	HEITI TÆKIS	HLUTVERK TÆKIS	Viðmiðun
K1.01.IR	INNÞAKSRIST	Inntaksháfur á þaki með tvöföldum blöðum og fuglaneti. Barðaventill samkvæmt teikningu.	Heimasmiði
K1.02.FR	FRÁKASTSHÁFUR	Frákastsríst í vegg. Með veðurhlíf.	Heimasmiði
K1.03.HM	HITAMÆLIR	Hitamælir. Mælisvið -30/50°C á inntaki og 0-60°C annar staðar.	Q465/FL-1 Hitamælir
K1.04.HM	HITAMÆLIR	Hitamælir. Mælisvið -30/50°C á inntaki og 0-60°C annar staðar.	Q465/FL-1 Hitamælir
K1.05.BL	BLAÐLOKA	Blaðloka á frákasti með mótör. Mótör af/á með gormi. Stærð loku 1200 x 500mm. Spjaldlokumótör 20Nm, þéttleiki loku T3 (CEN3).	Fylgir samstæðu Systemair Geniox 12
K1.06.BL	BLAÐLOKA	Blaðloka á inntaki með mótör. Mótör af/á með gormi. Stærð loku 1200 x 500mm. Spjaldlokumótör 20Nm, þéttleiki loku T3 (CEN3).	Fylgir samstæðu Systemair Geniox 12
K1.07.ÚB	ÚTSOGSBLÁSARI	Afturbeygður miðföttarflásari með þverstæðu hjóli. Afköst 1245 l/s við 300Pa utan samstæðu. Mótör 2,2kW. Blásari tengist riðabreyti.	Fylgir samstæðu Systemair Geniox 12. Tíðnibreytir fylgir samstæðu
K1.08.VN	VARMANÝTIR	Hjólvarmanýtir. Hraði stjórnast með stíglausum hraðabreyti nýtni um 70% samkvæmt standard EN 308 við 1245 l/s út og 1220 l/s inn.	Fylgir samstæðu Systemair Geniox 12
K1.09.LS	LOFTSÍA	Pokasía í inntaki með síunargráðu EU7. 1x(592x490x25) + 1x(490x490x25) lengd 520mm. Við síu er sjálfstæður síuvaki sem gefur boð til stjórnstöðvar þegar skipta barf um síu. Byrjunarþrýstingsfall 76Pa. Lokaprýstingsfall 176Pa. Við 1245 l/s.	Fylgir samstæðu Systemair Geniox 12
K1.10.LS	LOFTSÍA	Pokasía í frákast með síunargráðu EU7. 1x(592x490x25) + 1x(490x490x25) lengd 520mm. Við síu er sjálfstæður síuvaki sem gefur boð til stjórnstöðvar þegar skipta barf um síu. Byrjunarþrýstingsfall 76Pa. Lokaprýstingsfall 176Pa. Við 1245 l/s.	Fylgir samstæðu Systemair Geniox 12. Tíðnibreytir fylgir samstæðu
K1.11.IB	INNBLÁSTURSBLÁSARI	Afturbeygður miðföttarflásari með þverstæðu hjóli. Afköst 2200 l/s við 350Pa utan samstæðu. Mótör 2,2kW. Blásari tengist riðabreyti.	Fylgir samstæðu Systemair Geniox 12. Tíðnibreytir fylgir samstæðu
K1.12.HM	HITAMÆLIR	Hitamælir. Mælisvið -30/50°C á inntaki og 0-60°C annar staðar.	Q465/FL-1 Hitamælir
K1.13.HN	HITANEMI	Hitanemi í framrás frá samstæðu. Notast til að styra framrásarhitastigi frá loftræsisamstæðu.	Fylgir samstæðu Systemair Geniox 12
K1.14.PN	PRÝSTINGSNEMI	Þrýstingsnemi til að halda stöðugum þrýsting í útsogi. Stílligildi ákvarðast við innstillingu kerfissins.	HK instrument DPT2500 R8
K1.15.HM	HITAMÆLIR	Hitamælir. Mælisvið -30/50°C á inntaki og 0-60°C annar staðar.	Q465/FL-1 Hitamælir
K1.16.PN	PRÝSTINGSNEMI	Þrýstingsnemi til að halda stöðugum þrýsting í innblástursstokk. Stílligildi ákvarðast við innstillingu kerfissins.	HK instrument DPT2500 R8
K1.17.EH	Eftirhitari	Eftirhitari sem hitar innblástursloftað óskgildi. Sjá nánar töflu á teikningum.	
K1.18.ML	Mótorloki	Mótorloki sem tengist stjórnstöð viðkomandi rýmis. Mótorloki eða segulloki skal loka við straumleysi. Kvs gildi	
K1.19.EH	Eftirhitari	Eftirhitari sem hitar innblástursloftað óskgildi. Sjá nánar töflu á teikningum.	
K1.20.ML	Mótorloki	Mótorloki sem tengist stjórnstöð viðkomandi rýmis. Mótorloki eða segulloki skal loka við straumleysi. Kvs gildi	
K1.21.EH	Eftirhitari	Eftirhitari sem hitar innblástursloftað óskgildi. Sjá nánar töflu á teikningum.	
K1.22.ML	Mótorloki	Mótorloki sem tengist stjórnstöð viðkomandi rýmis. Mótorloki eða segulloki skal loka við straumleysi. Kvs gildi	
K1.23.EH	Eftirhitari	Eftirhitari sem hitar innblástursloftað óskgildi. Sjá nánar töflu á teikningum.	
K1.24.ML	Mótorloki	Mótorloki sem tengist stjórnstöð viðkomandi rýmis. Mótorloki eða segulloki skal loka við straumleysi. Kvs gildi	
K1.25.EH	Eftirhitari	Eftirhitari sem hitar innblástursloftað óskgildi. Sjá nánar töflu á teikningum.	
K1.26.ML	Mótorloki	Mótorloki sem tengist stjórnstöð viðkomandi rýmis. Mótorloki eða segulloki skal loka við straumleysi. Kvs gildi	
K1.27.EH	Eftirhitari	Eftirhitari sem hitar innblástursloftað óskgildi. Sjá nánar töflu á teikningum.	
K1.28.ML	Mótorloki	Mótorloki sem tengist stjórnstöð viðkomandi rýmis. Mótorloki eða segulloki skal loka við straumleysi. Kvs gildi	
K1.29.EH	Eftirhitari	Eftirhitari sem hitar innblástursloftað óskgildi. Sjá nánar töflu á teikningum.	
K1.30.ML	Mótorloki	Mótorloki sem tengist stjórnstöð viðkomandi rýmis. Mótorloki eða segulloki skal loka við straumleysi. Kvs gildi	
K1.31.EH	Eftirhitari	Eftirhitari sem hitar innblástursloftað óskgildi. Sjá nánar töflu á teikningum.	
K1.32.ML	Mótorloki	Mótorloki sem tengist stjórnstöð viðkomandi rýmis. Mótorloki eða segulloki skal loka við straumleysi. Kvs gildi	
K1.33.EH	Eftirhitari	Eftirhitari sem hitar innblástursloftað óskgildi. Sjá nánar töflu á teikningum.	
K1.34.ML	Mótorloki	Mótorloki sem tengist stjórnstöð viðkomandi rýmis. Mótorloki eða segulloki skal loka við straumleysi. Kvs gildi	
K1.35-43.H	Hitanemi í innblástursloftstokk.	Hitanemi í innblástursstokk. Getur bæði verið stýrandi nemi fyrir innblásturshitastig þar sem blásið er inn með föstu hitastigi. Annars notast nenninn með herbergis- eða útsogs-hitanema til reglunar á hitastigi rýmisins. Mælisvið 10-40°C.	S+S TF43, PT 100 + MF-06
K1.44-52.H	Hitanemi í útsogsstokk.	Hitanemi í útsogsstokk. Notast til að styra hitastigi frá viðkomandi rými. Mælisvið 10-40°C.	S+S TF43, PT 100 + MF-06
K1.53-55.H	Hitanemi í rýmum.	Hitanemar á vegg í viðkomandi rými. 0-10v í samræmi við stjórnstöð. otast til að styra hitastigi frá viðkomandi rými. Mælisvið 10-40°C.	

Skrá yfir Eftirhitara					
Númer	Loftmagn	Afl W	Stærð bvxh	Loki nr.	Kv gildi
K1.17.EH	25	400	150x150	K1.18.ML	0,02
K1.19.EH	200	3.200	300x300	K1.20.ML	0,17
K1.21.EH	100	1.500	200x200	K1.22.ML	0,08
K1.23.EH	240	3.800	300x300	K1.24.ML	0,20
K1.25.EH	30	500	150x150	K1.26.ML	0,03
K1.27.EH	30	500	150x150	K1.28.ML	0,03
K1.29.EH	180	2.800	300x300	K1.30.ML	0,15
K1.31.EH	255	4.000	350x350	K1.32.ML	0,21
K1.33.EH	70	1.100	200x200	K1.34.ML	0,06
		17.800			

Hitastig lofts 10-25°C, Vökví 15% Glycole hitastig 65-30°C
Kvs gildi loka miðast við 0,3-0,5 mVs þrýsting yfir loka



Grunnmynd 2. hæð - númer rýma.
Mkv. 1:100



Grunnmynd 1. hæð - númer rýma.
Mkv. 1:100

Selhella 8

1. hæð		Inn	Út	EH	W	Númer EH
01	Stjórnstöð	25	25	EH-05	400	Hitanemi í útsogi K1.17.EH
02	Adalstöðvar	200	200	EH-04	3200	Hitanemar í rými K1.19.EH
03	Útímann	100	90	EH-06	1500	Hitanemi í útsogi K1.21.EH
04	Adal Fundarherbergi	240	220	EH-01	3800	Hitanemar í rými og útsogi K1.23.EH
05	Þurkskápar	30	25	EH-03	500	Hitanemi í útsogi K1.25.EH
06	Salerni		10			
07	Búningklefi	30	30	EH-08	500	Hitanemi í útsogi K1.27.EH
08	Salerni		15			
09	Salerni		15			
10	Skrifstofur	150	170	EH-07	2800	Hitanemar í rými K1.29.EH
11	Móttaka	30				
12	Matsalur	255		EH-02	4000	Hitanemi í útsogi K1.31.EH
13	Eldhús		260			
14	Starfsm. eldhús		15			
15	Ræsting		15			
16	Horn fundarherbergi	70	60	EH-09	1100	Hitanemi í útsogi K1.33.EH
17	Anddyri					
18	Gangur					
		1130	1150		17.800	

2. hæð		Inn	Út	EH	W	Númer EH
21	Tölvurými	10	10			
22	Geymsla	60	60			
23	Loftræstirými	15	15			
24	Geymsla	10	10			
		95	95			
		1225	1245			

Samþykkt þann
16. nóv. 2020
F.h. byggingarfalltrúans í Hafnarfjörð
Sigurður Steinar Jónsson

Dags:	Nr.:	Breytingar:	Samþ.
01.07.2020	A	Tölvurými fært.	



Félagið 26 • 108 Reykjavík • Sími: 517 9050 • Netfang: verkhof@verkhof.is

Flöti verks: Selhella 8 221 Hafnarfjörður	Hönnuð: Svarar M. Sigurðsson 18082-0418 Björgvin Ó. Sigurðsson 11048-0278	Dags: 29.02.2020 Geymslu: 500
Flöti teikningar: Loftræsting Tækjalisti	Samþykkt: Guðni Pálsson 29182-0176	Verksnúmer: 18-92 Mælikvæði: --- Tegund: --- Língla: ---
Hámark SMS Tölvurými fært.	Tölvurými fært.	Língla: 601 Tegund: A

